

MINIFLEX®

PL | EN

www.giugni.it

385

- ▶ EKONOMICZNY DRUK DLA ŚREDNICH I DUŻYCH FORMATÓW. BARDZO PRZYJAZNA W OBSŁUDZE JEDNOSTKA DRUKUJĄCA.
- ▶ W PEŁNI ZAMIENNA Z ODPOWIADAJĄCĄ WERSJĄ ZMOTORYZOWANĄ MINIFLEX® 590.
- ▶ *COST-EFFECTIVE PRINTING FOR MEDIUM-LARGE FORMATS. VERY USER-FRIENDLY PRINTING UNIT*
- ▶ *COMPLETELY INTERCHANGEABLE WITH THE CORRESPONDING MOTORIZED VERSION MINIFLEX® 590*



Miniflex® 385-300 raport
pionowy 500 mm
Miniflex® 385-300 vertical set-up,
printing repeat 500 mm

giugni®



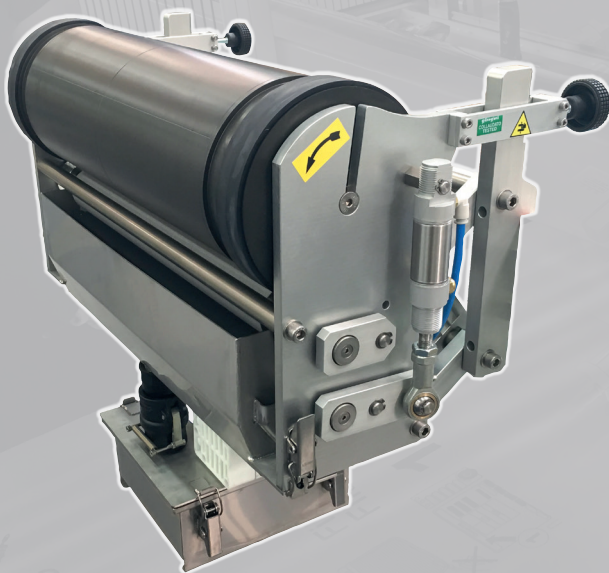
PRINTING & CODING TECHNOLOGY





- ▶ **MINIFLEX® 385 JEST IDEALNYM ROZWIĄZANIEM DO ZADRUKU NA KAŻDYM RODZAJU NOŚNIKA (FOLIA Z TWORZYWA SZTUCZNEGO, LAMINATY, PAPIER ITP.)**
- ▶ **MINIFLEX® 385 IS THE PERFECT SOLUTION TO PRINT ON EVERY SORT OF MATERIAL (PLASTIC FILM, LAMINATES, PAPER OR SIMILAR)**

Montaż na wsporniku w celu drukowania za pomocą kilku maszyn na tej samej linii
Installation on supporting bracket to print with several machines on the same line



Wersja monoblok | *Monoblock version*

- **Regulacja pomiędzy rolkami pneumatycznymi i automatycznymi**
- **Pionowy i poziomy kierunek nadruku, z przejściem Folia z góry do dołu lub o dwrotnie**
- **Pneumatycznego do użycia farb wodnych**
- **W standardzie z systemem recyrkulacji farby**
Na żądanie - mono blok lub z dozowaniem automatycznym
- *Pneumatic and automatic adjustment of rollers*
- *Available in vertical set-up, with film flowing top-to-bottom or viceversa, and horizontal set-up*
- *Optional pneumatic motor to employ water-based inks*
- *Standard supply with ink recirculation system. Upon request monoblock or automatic topping*

Dane Techniczne / Technical data		Funkcje / Features	
Szerokość nadruku <i>Printing width</i>	100 ÷ 1000 mm	Kierunek przejścia <i>Film flowing direction</i>	Poziomy / Pionowy <i>Horizontal/Vertical</i>
Max. szerokość materiału <i>Max. material width</i>	-	Aktywacja Corona <i>Corona treatment</i>	Opcja <i>Optional</i>
Raport nadruku <i>Printing repeat</i>	320 ÷ 1200 mm	Układ suszenia <i>Drying system</i>	Opcja <i>Optional</i>
Max. prędkość robocza <i>Max printing speed</i>	200 m/min*	Wspornik <i>Supporting bracket</i>	Opcja <i>Optional</i>
Typ farby <i>Ink type</i>	Rozpuszczalnik - Woda <i>Solvent/water based</i>	Napęd <i>Motion</i>	Napędzany wstęgą <i>Web-driven</i>

* W zależności od zastosowania Klienta | *Depending on customer's application*

0426

