

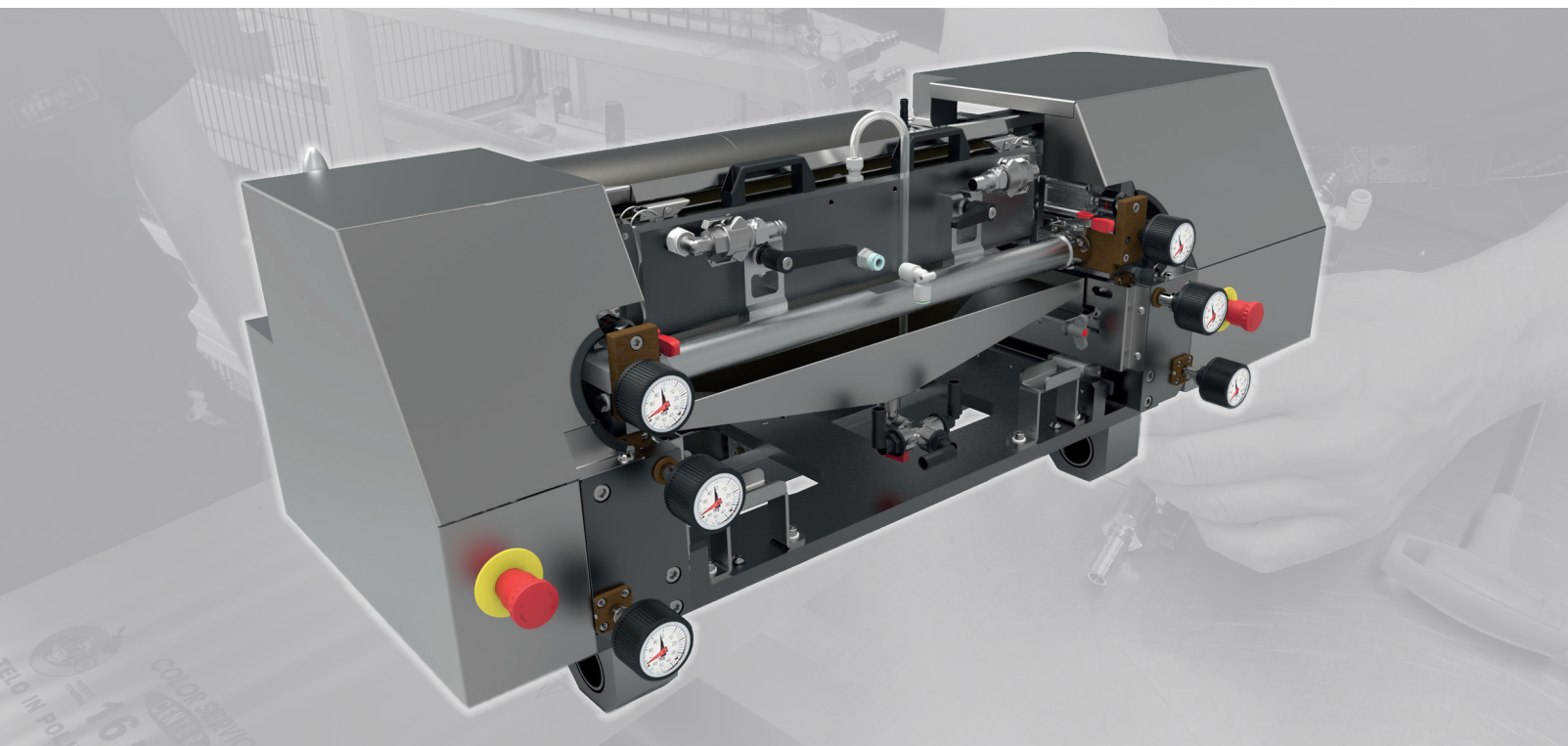
MINIFLEX®

PL | EN

www.giugni.it

579

- ▶ IDEALNA DO DRUKOWANIA NA DUŻYCH FORMATACH
WYSOKA PRĘDKOŚĆ DZIĘKI ZAMKNIĘTEJ KOMORZE
- ▶ *PERFECT TO PRINT ON LARGE FORMATS HIGH SPEED
DUE TO CLOSED CHAMBER*



giugni®

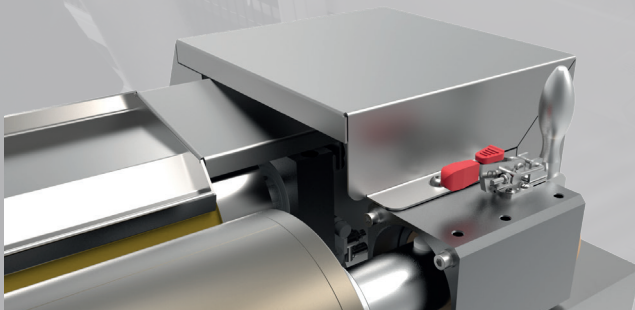


PRINTING & CODING TECHNOLOGY





- ▶ **MINIFLEX® 578 TO IDEALNE ROZWIĄZANIE UMOŻLIWIĄCE WYKONYWANIE DRUKU NA ELASTYCZNYCH OPAKOWANIACH NA WYSOKIEJ PRĘDKOŚCI.**
- ▶ **MINIFLEX® 578 IS THE PERFECT SOLUTION WHEN IT IS NECESSARY TO PRINT AT HIGH SPEED FLEXIBLE PACKAGINGS.**



- **Wymiana wałka drukarskiego szybka i łatwa**
 - **Wysoka prędkość druku**
 - **Napęd bezprzekładniowy**
 - **Zamknięta komora**
-
- *Print roller replacement simple and fast*
 - *High speed print*
 - *Gearless motorization*
 - *Closed chamber*

System wymiany wałka drukarskiego
Print roller change system

Dane Techniczne / Technical data		Funkcje / Features	
Szerokość nadruku <i>Printing width</i>	1300 mm	Przebieg materiału <i>Film flowing direction</i>	W obu kierunkach <i>Both directions</i>
Max. szerokość materiału <i>Max. material width</i>	-	Aktywacja (Corona / UV) <i>Corona treatment (Corona/UV)</i>	Opcja <i>Optional</i>
Raport nadruku <i>Printing repeat</i>	400 ÷ 1000 mm	Układ suszenia <i>Drying system</i>	Opcja <i>Optional</i>
Max. prędkość robocza <i>Max printing speed</i>	400 m/min*	Wspornik <i>Supporting bracket</i>	Opcja <i>Optional</i>
Typ farby <i>Ink type</i>	Rozpuszczalnik - Woda <i>Solvent/water based</i>	System cyrkulacji farby <i>Ink recirculation system</i>	√
Możliwość zmiany raportu <i>Printing repeat change</i>	√	Napęd <i>Motion</i>	Napędzany wstęgą <i>Web-driven</i>

* W zależności od zastosowania klienta | Depending on customer's application

