



MOBILNE ŻURAWIE GAŚNIENICOWE

CORDA

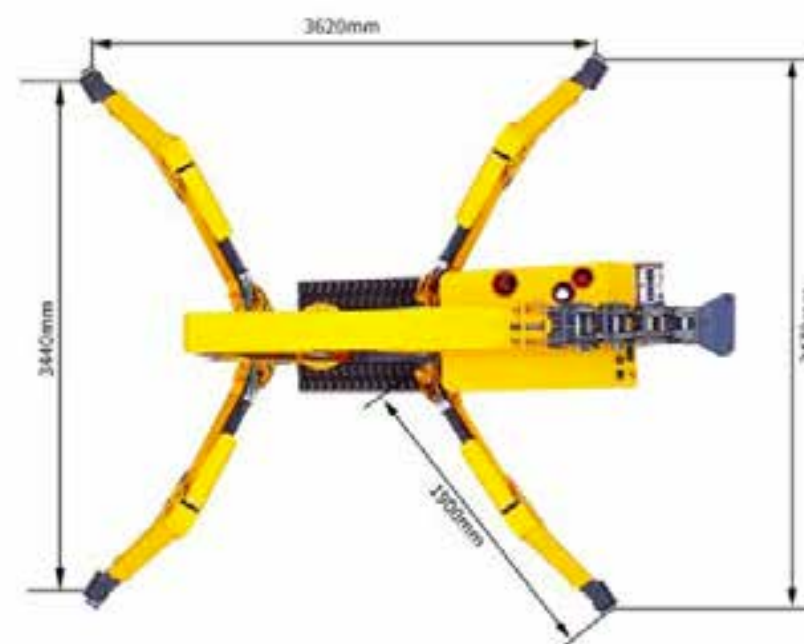
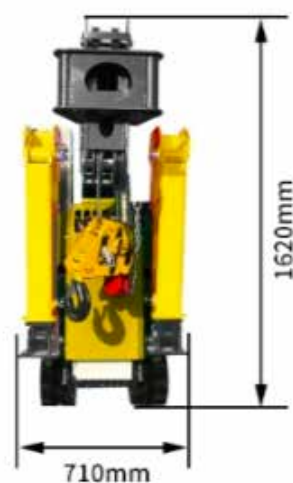


» KATALOG

MOBILNE ŻURAWIE GAŚNIENICOWE **CORDA 2T**

| Cecha | Parametr |
|--|---|
| Ciężar własny | 1.8T |
| Maksymalny promień działania | 6m |
| Maksymalne podniesienie nad ziemią | 6,5 m |
| Prędkość podnoszenia haka wciągarki | 0-8m/min (4 liny) |
| Specyfikacje lin stalowych do wyciągarek | 8mm*45m |
| Forma wysięgnika teleskopowego | Ramię podnoszące 2mx4-sekcyjne |
| Długość/czas wyciągania | 6,5 m/20 s |
| Napięcie elektryczne | Prąd zmienny 400 V |
| Marka i model silnika | Honda 390CC |
| Tryb startowy | Rozrusznik elektryczny/ręczny |
| Temp. startu | -5°C do 45°C |
| Paliwo/Objętość baku | Benzyna/8 l |
| Pojemność baterii | 12V 45AH |
| Wskaźnik zużycia paliwa | 274 g/kWh |
| Poziom hałasu | 81,5 dBA (1 m) |
| Konfiguracja standardowa | Silniki benzynowe można zastąpić silnikami wysokoprężnymi |
| Rozmiar pojazdu (długość, szerokość, wysokość) | 2,78*0,71*1,62 m |
| Trak | 180 mm (szerokość), 72 mm (skok), 37 mm (przekrój) |
| Elementy dodatkowe | gondola / wysięgnik hydrauliczny/ |

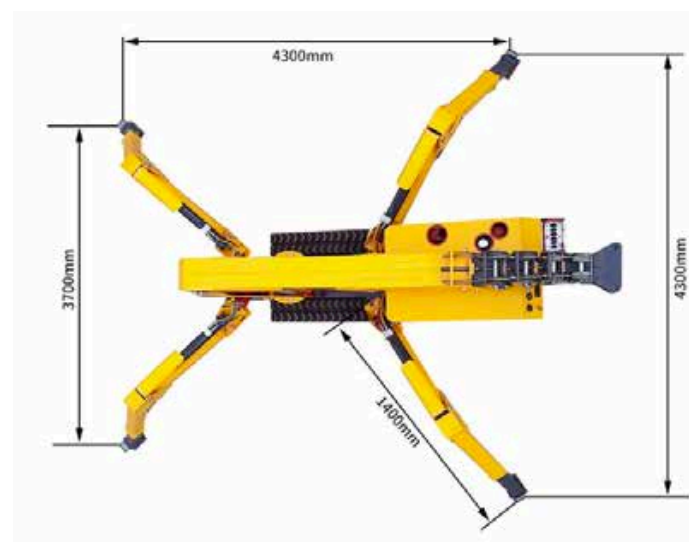
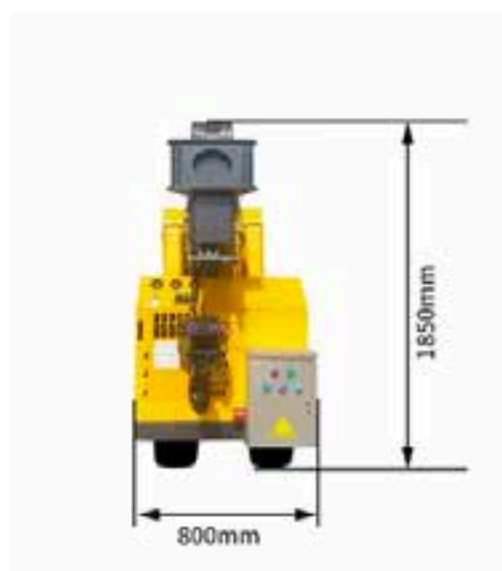
2T



MOBILNE ŻURAWIE GAŚNIENICOWE **CORDA 3T**

| Cecha | Parametr |
|--|---|
| Ciężar własny | 2,7T |
| Maksymalny promień działania | 10m |
| Maksymalne podniesienie nad ziemią | 10.8m |
| Prędkość podnoszenia haka wciągarki | 0-8m/min (4 liny) |
| Specyfikacje lin stalowych do wyciągarek | 8mm*45m |
| Forma wysięgnika teleskopowego | Ramię podnoszące 2,4mx6-sekcyjne |
| Długość/czas wyciągania | 3,1 m-10,8 m/20 s (regulowany) |
| Napięcie elektryczne | Prąd zmienny 400 V |
| Marka i model silnika | Changchai 380G trzycylindrowy 14,7 kW |
| Tryb startowy | Rozrusznik elektryczny/ręczny |
| Temp. startu | -5°C do 45°C |
| Paliwo/Objętość baku | Diesel/12 l |
| Pojemność baterii | 12V 45AH |
| Wskaźnik zużycia paliwa | 274 g/kWh |
| Poziom hałasu | 81,5 dBA (1 m) |
| Konfiguracja standardowa | Silniki diesla i elektryczny (dual power) |
| Rozmiar pojazdu (długość, szerokość, wysokość) | 3.5*0.8*1.85m |
| Trak | 220 mm (szerokość), 72 mm (skok), 50mm (przekrój) |
| Elementy dodatkowe | gondola / wysięgnik hydrauliczny/ |

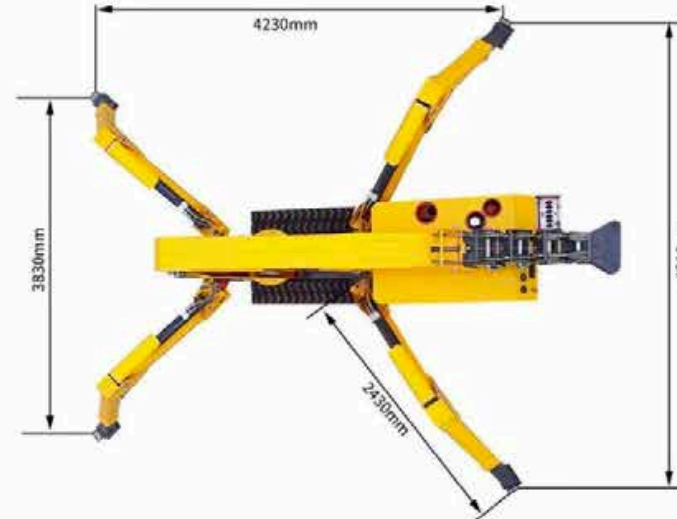
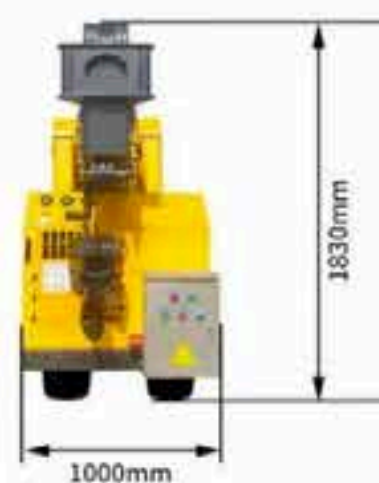
3T



MOBILNE ŻURAWIE GAŚNIENICOWE **CORDA 4T**

| Cecha | Parametr |
|--|---|
| Ciężar własny | 3T |
| Maksymalny promień działania | 13m |
| Maksymalne podniesienie nad ziemią | 15m |
| Prędkość podnoszenia haka wciągarki | 0-8m/min (4 liny) |
| Specyfikacje lin stalowych do wyciągarek | 8mm*45m |
| Forma wysięgnika teleskopowego | Ramię podnoszące 3mx6-sekcyjne |
| Długość/czas wyciągania | 3,1 m-15 m/20 s (regulowany) |
| Napięcie elektryczne | Prąd zmienny 400 V |
| Marka i model silnika | Changchai 380G trzycylindrowy 14,7 kW |
| Tryb startowy | Rozrusznik elektryczny/ręczny |
| Temp. startu | -5°C do 45°C |
| Paliwo/Objętość baku | Diesel/12 l |
| Pojemność baterii | 12V 45AH |
| Wskaźnik zużycia paliwa | 274 g/kWh |
| Poziom hałasu | 81,5 dBA (1 m) |
| Konfiguracja standardowa | Silniki diesla i elektryczny (dual power) |
| Rozmiar pojazdu (długość, szerokość, wysokość) | 4.25*1*1.83m |
| Trak | 230 mm (szerokość), 72 mm (skok), 53mm (przekrój) |
| Elementy dodatkowe | gondola / wysięgnik hydrauliczny/ |

4T

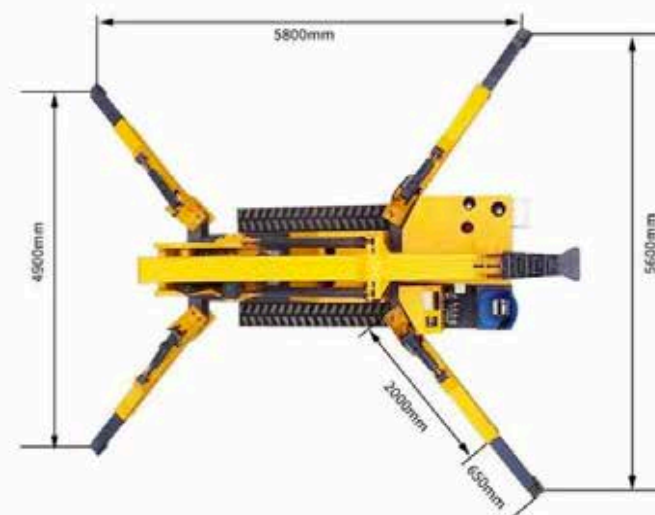
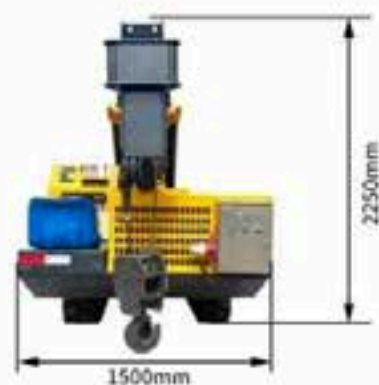
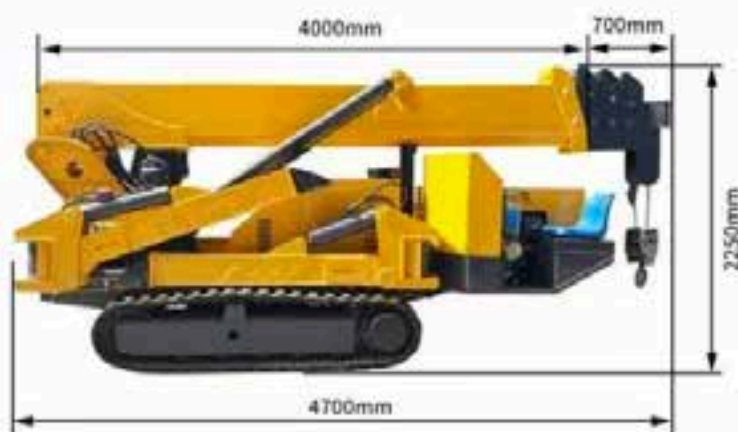


MOBILNE ŻURAWIE GAŚNIENICOWE **CORDA 5T**

5T



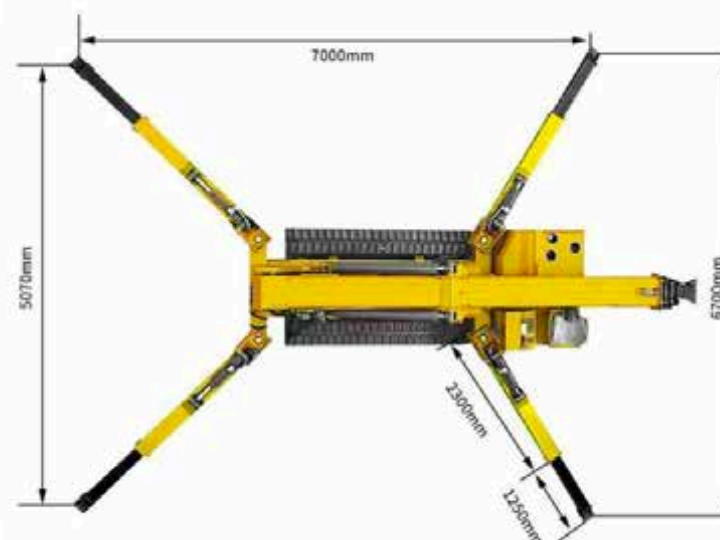
| Cecha | Parametr |
|--|--|
| Ciężar własny | 6.7T |
| Maksymalny promień działania | 15m |
| Maksymalne podniesienie nad ziemią | 17m |
| Prędkość podnoszenia haka wciągarki | 12m/min (4 liny) |
| Specyfikacje lin stalowych do wyciągarek | 11mm*60m |
| Forma wysięgnika teleskopowego | Ramię podnoszące 4mx5-sekcyjne |
| Długość/czas wyciągania | 4,5m-17m/54 s (regulowany) |
| Napięcie elektryczne | Prąd zmienny 400 V |
| Marka i model silnika | Yuchai 490CC 58KW |
| Tryb startowy | Rozrusznik elektryczny |
| Temp. startu | -5°C do 45°C |
| Paliwo/Objętość baku | Diesel/ 35 l |
| Pojemność baterii | 24V 45AH |
| Wskaźnik zużycia paliwa | N/A |
| Poziom hałasu | 81,5 dBA (1 m) |
| Konfiguracja standardowa | Silniki diesla i elektryczny (dual power) |
| Rozmiar pojazdu (długość, szerokość, wysokość) | 4.7*1.5*2.25m |
| Trak | 300 mm (szerokość), 52.5mm (skok), 90mm (przekrój) |
| Elementy dodatkowe | gondola / wysięgnik hydrauliczny/ |



MOBILNE ŻURAWIE GAŚNIENICOWE **CORDA 8T**

| Cecha | Parametr |
|--|---|
| Ciężar własny | 8.7T |
| Maksymalny promień działania | 18m |
| Maksymalne podniesienie nad ziemią | 21m |
| Prędkość podnoszenia haka wciągarki | 12m/min (4 liny) |
| Specyfikacje lin stalowych do wyciągarek | 11mm*80m |
| Forma wysięgnika teleskopowego | Ramię podnoszące 5mx5-sekcyjne |
| Długość/czas wyciągania | 5,5m-21m/54 s (regulowany) |
| Napięcie elektryczne | Prąd zmienny 400 V |
| Marka i model silnika | Yuchai 490CC 58KW |
| Tryb startowy | Rozrusznik elektryczny |
| Temp. startu | -5°C do 45°C |
| Paliwo/Objętość baku | Diesel/ 35 l |
| Pojemność baterii | 24V 45AH |
| Wskaźnik zużycia paliwa | N/A |
| Poziom hałasu | 81,5 dBA (1 m) |
| Konfiguracja standardowa | Silniki diesla i elektryczny (dual power) |
| Rozmiar pojazdu (długość, szerokość, wysokość) | 6.15*1.6*2.25m |
| Trak | 350 mm (szerokość), 52.5mm (skok), 104mm (przekrój) |
| Elementy dodatkowe | gondola / wysięgnik hydrauliczny/ |

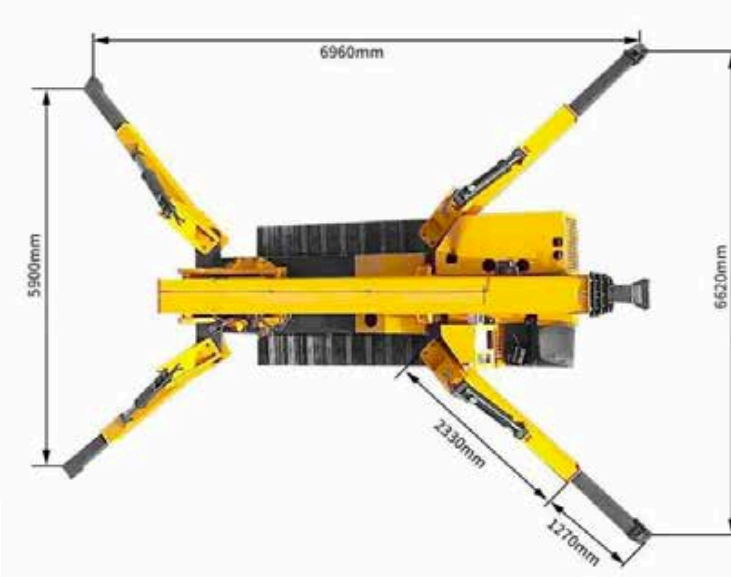
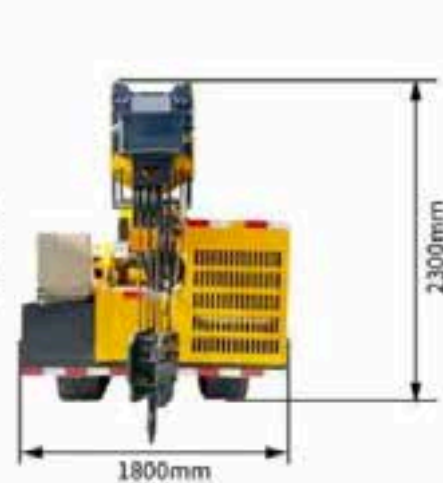
8T



MOBILNE ŻURAWIE GAŚNIENICOWE **CORDA** 10T

| Cecha | Parametr |
|--|---|
| Ciężar własny | 10.5T |
| Maksymalny promień działania | 18m |
| Maksymalne podniesienie nad ziemią | 21m |
| Prędkość podnoszenia haka wciągarki | 11m/min (4 liny) |
| Specyfikacje lin stalowych do wyciągarek | 12mm*100m |
| Forma wysięgnika teleskopowego | Ramię podnoszące 5mx5-sekcyjne |
| Długość/czas wyciągania | 12.3- 21m/58 s (regulowany) |
| Napięcie elektryczne | Prąd zmienny 400 V |
| Marka i model silnika | Yunnei 76KW |
| Tryb startowy | Rozrusznik elektryczny |
| Temp. startu | -5°C do 45°C |
| Paliwo/Objętość baku | Diesel/ 40 l |
| Pojemność baterii | 24V 45AH |
| Wskaźnik zużycia paliwa | N/A |
| Poziom hałasu | 81,5 dBA (1 m) |
| Konfiguracja standardowa | Silniki diesla i elektryczny (dual power) |
| Rozmiar pojazdu (długość, szerokość, wysokość) | 5.9*1.8*2.3m |
| Trak | 350 mm (szerokość), 135mm (skok), 41mm (przekrój) |
| Elementy dodatkowe | gondola / wysięgnik hydrauliczny/ |

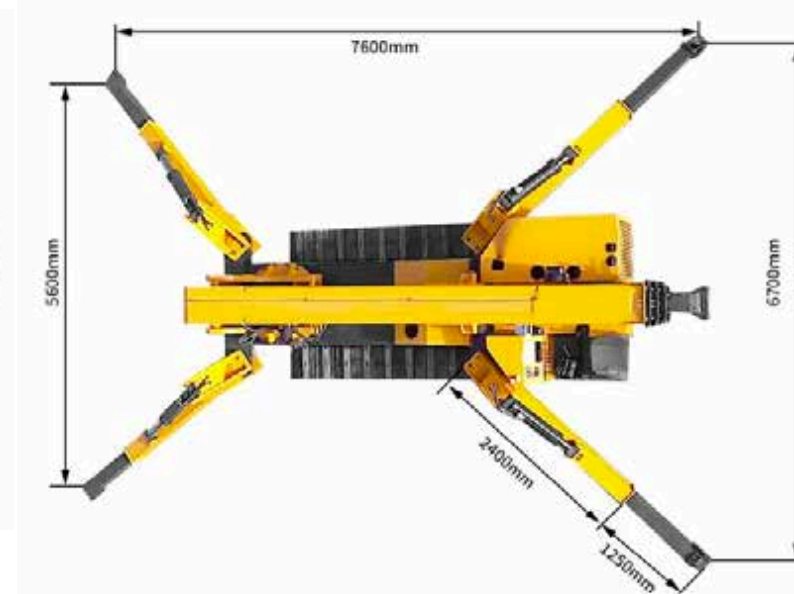
10T



MOBILNE ŻURAWIE GAŚNIENICOWE **CORDA** 12T

| Cecha | Parametr |
|--|---|
| Ciężar własny | 12.5T |
| Maksymalny promień działania | 19m |
| Maksymalne podniesienie nad ziemią | 21m |
| Prędkość podnoszenia haka wciągarki | 11m/min (4 liny) |
| Specyfikacje lin stalowych do wyciągarek | 12mm*120m |
| Forma wysięgnika teleskopowego | Ramię podnoszące 5mx5-sekcyjne |
| Długość/czas wyciągania | 12.3- 21m/58 s (regulowany) |
| Napięcie elektryczne | Prąd zmienny 400 V |
| Marka i model silnika | Yunnei 76KW |
| Tryb startowy | Rozrusznik elektryczny |
| Temp. startu | -5°C do 45°C |
| Paliwo/Objętość baku | Diesel/ 40 l |
| Pojemność baterii | 24V 45AH |
| Wskaźnik zużycia paliwa | N/A |
| Poziom hałasu | 81,5 dBA (1 m) |
| Konfiguracja standardowa | Silniki diesla i elektryczny (dual power) |
| Rozmiar pojazdu (długość, szerokość, wysokość) | 6.15*1.86*2.48m |
| Trak | 450 mm (szerokość), 135mm (skok), 44mm (przekrój) |
| Elementy dodatkowe | gondola / wysięgnik hydrauliczny/ |

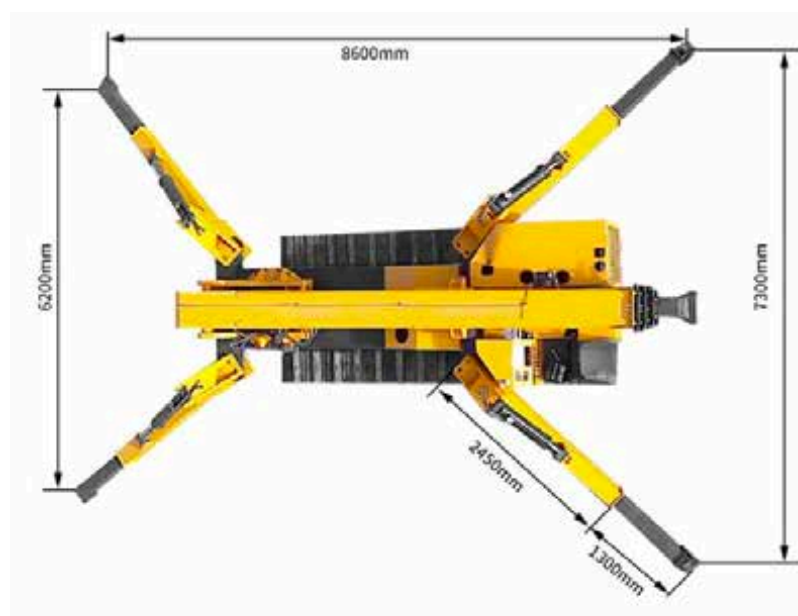
12T



MOBILNE ŻURAWIE GAŚNIENICOWE **CORDA 16T**

| Cecha | Parametr |
|--|---|
| Ciężar własny | 16.5T |
| Maksymalny promień działania | 23m |
| Maksymalne podniesienie nad ziemią | 25m |
| Prędkość podnoszenia haka wciągarki | 10m/min (4 liny) |
| Specyfikacje lin stalowych do wyciągarek | 12mm*160m |
| Forma wysięgnika teleskopowego | Ramię podnoszące 6mx5-sekcyjne |
| Długość/czas wyciągania | 12.3- 21m/40s (regulowany) |
| Napięcie elektryczne | Prąd zmienny 400 V |
| Marka i model silnika | Yuchai 85KW |
| Tryb startowy | Rozrusznik elektryczny |
| Temp. startu | -5°C do 45°C |
| Paliwo/Objętość baku | Diesel/ 45 l |
| Pojemność baterii | 24V 45AH |
| Wskaźnik zużycia paliwa | N/A |
| Poziom hałasu | 81,5 dBA (1 m) |
| Konfiguracja standardowa | Silniki diesla i elektryczny (dual power) |
| Rozmiar pojazdu (długość, szerokość, wysokość) | 7.35*2.13*2.68m |
| Trak | 400 mm (szerokość), 135mm (skok), 48mm (przekrój) |
| Elementy dodatkowe | gondola / wysięgnik hydrauliczny/ |

16T





ŻURAWIE GAŚNIENICOWE **CORDA**

JAK WYBRAĆ ODPOWIEDNI ŻURAW GAŚNIENICOWY ?

Przy wyborze żurawia gaśnicowego kluczowe znaczenie mają dwa parametry: **masa własna żurawia oraz jego udźwig**.

Udźwig – określa maksymalny ciężar, jaki żuraw może bezpiecznie podnieść. Należy dopasować go do rodzaju planowanych prac: od montażu lekkich konstrukcji po przenoszenie elementów o bardzo dużej masie.

Dobór odpowiedniego żurawia polega na znalezieniu równowagi między masą maszyny a jej udźwigiem. Dzięki temu sprzęt będzie nie tylko bezpieczny i efektywny, ale także ekonomiczny w eksploatacji.

Bezpieczne podnoszenie – co warto wiedzieć o żurawach gaśnicowych?

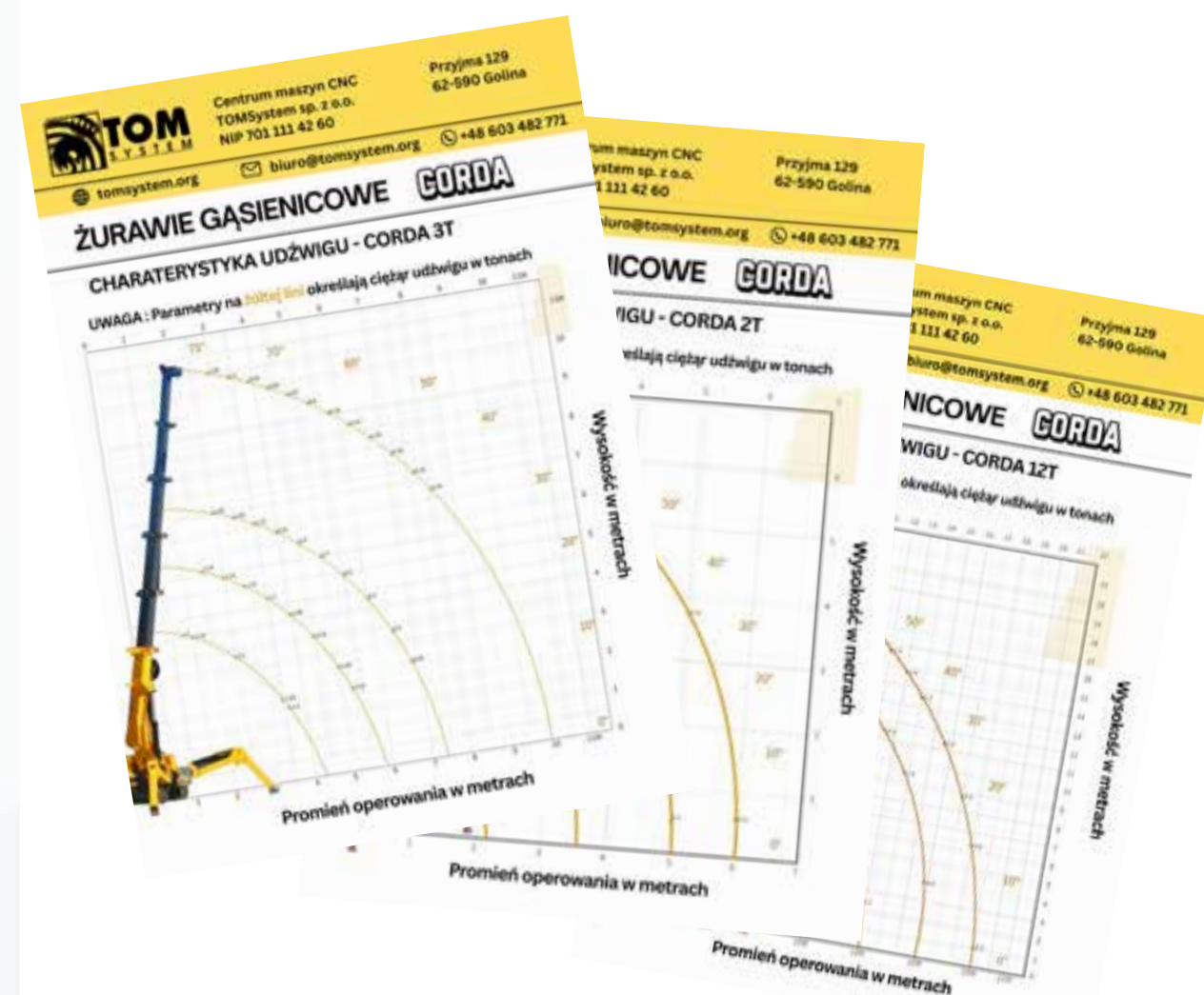
Podczas pracy żurawia gaśnicowego niezwykle istotne jest zrozumienie, że maksymalny ciężar podnoszony **nie jest stały** – zależy od kilku kluczowych czynników:

- **Wysunięcie wysięgnika** – im bardziej wysięgnik jest wysunięty, tym mniejszy ciężar może zostać bezpiecznie podniesiony. Dłuższe ramię zwiększa zasięg, ale jednocześnie zmniejsza stabilność konstrukcji.
- **Kąt nachylenia wysięgnika** – przy większym kącie nachylenia (bardziej pionowym ustawieniu) żuraw może podnieść cięższe ładunki. Z kolei przy niższym kącie (bardziej poziomym ustawieniu) udźwig spada.

Dlatego każdy operator powinien korzystać z tabel udźwigu dostarczanych przez producenta, które jasno pokazują zależność między wysunięciem, kątem nachylenia a maksymalnym ciężarem.

ZAPOZNAJ SIĘ Z CHARAKTERYSTYKĄ UDŹWIGU NASZYCH DŹWIGÓW

ZAPOZNAJ SIĘ ZE SPECYFIKACJĄ



POBIERZ BROSZURĘ

Download

