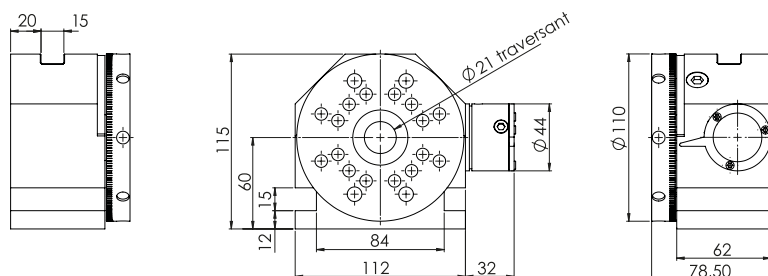
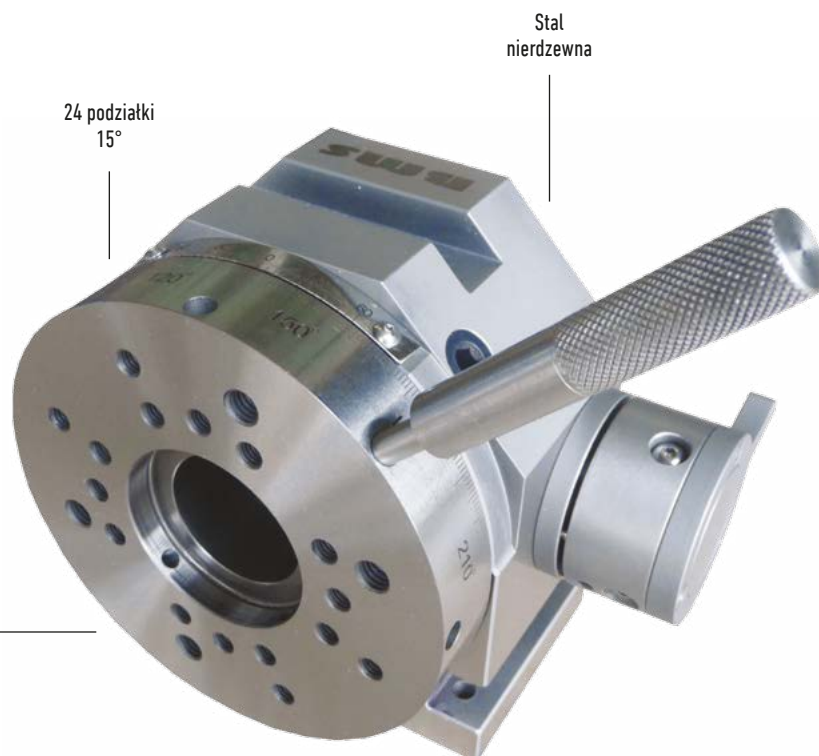


ART 40.23

PODZIELNICA PRECYZYJNA WIELOFUNKCYJNA

| Szlifowanie |
 | Elektrodrążenie (EDM) |
 | Pomiar |
 | Podzielnica |



Artykuł	Waga Kg	Mocowanie
40.23.85	6,1	-
40.23.85.ER20	6,8	Ø3-10
40.23.85.ER32	6,8	Ø4-20
40.23.85.ER50	6,8	Ø12-34
40.23.85.SC40	7,6	Ø0-25
40.23.85.3R24	6,8	3R-24
40.23.85.3R28	6,9	3R-28
40.23.85.EQC50	6,9	Erowa ITS50
40.23.85.EQC100	7,0	Erowa ITS100



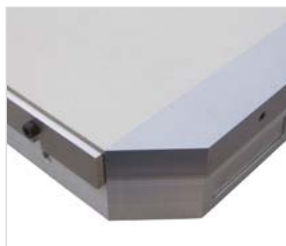


ART 10.02

Uchwyt magnetyczny z magnesami trwałymi o obniżonej konstrukcji typ PF2/EDM

PODZIAŁKA BIEGUNOWA = 2 MM

| Elektrodrążenie (EDM) |
| Pomiar |

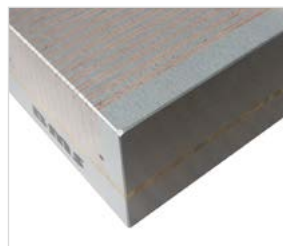


ART 40.60.01

Paleta magnetyczna z magnesami trwałymi

PODZIAŁKA BIEGUNOWA = 2 MM

| Szlifowanie |
| Elektrodrążenie (EDM) |
| Pomiar |

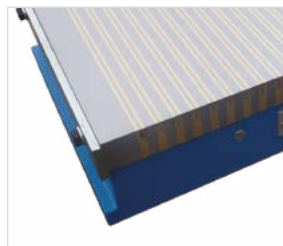


ART 13.29

Blok magnetyczny z magnesami trwałymi typ BAPS

MAKSYMALNA TEMPERATURA ZASTOSOWANIA 80° C

| Szlifowanie |
| Elektrodrążenie (EDM) |
| Montaż |



ART 10.04

Uchwyt magnetyczny z magnesami trwałymi ferrytowymi typ FF

| Szlifowanie |
| Elektrodrążenie (EDM) |



ART 40.03

Imadło precyzyjne typ EPAI

STAL NIERDZEWNA

| Szlifowanie |
| Elektrodrążenie (EDM) |
| Pomiar |



ART 13.11

Blok magnetyczny z czterema aktywnymi płaszczyznami typ BAP4

MECHANIZM URUCHAMIANIA ON/OFF

| Szlifowanie |
| Elektrodrążenie (EDM) |
| Pomiar |



ART 13.38

Pryzma magnetyczna z magnesami trwałymi typ VM130

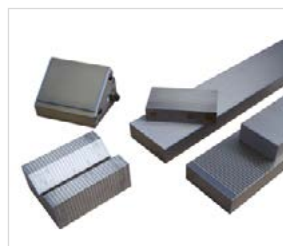
MECHANIZM URUCHAMIANIA ON/OFF

| Szlifowanie |
| Elektrodrążenie (EDM) |
| Pomiar |
| Montaż |



ART 91.16

Magnesy stałe okrągłe kubkowe typ VND16



ART 14.01 à 14.09

Blok płytkowy z podłużną podziałką biegunową

STAL + MOSIĄDZ

| Szlifowanie |
| Elektrodrążenie (EDM) |
| Pomiar |



ART 14.08

Zestaw bloków płytkowych typ PRATIC

| Szlifowanie |
| Elektrodrążenie (EDM) |
| Pomiar |