

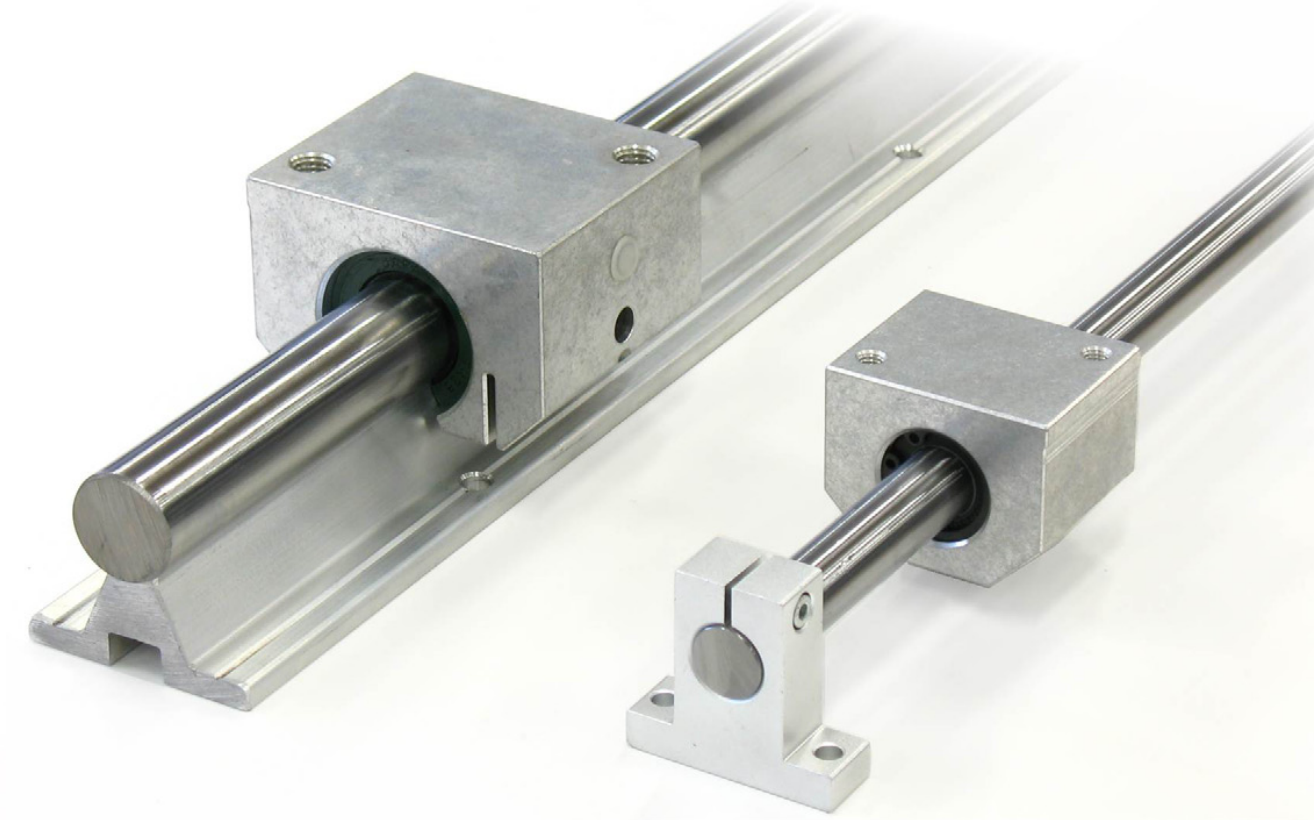
Wałki prowadzące, tuleje łożyskowe i akcesoria

Wałki prowadzące



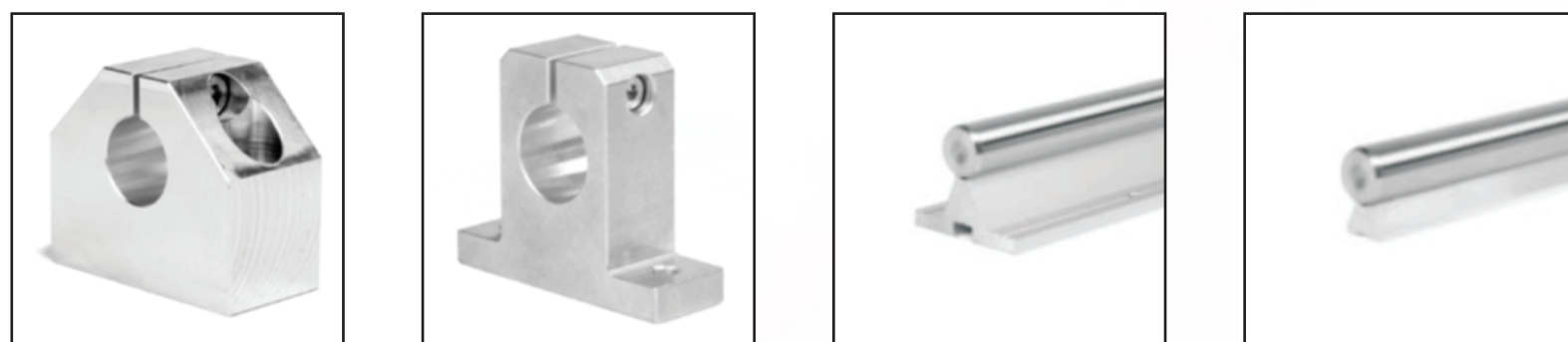
- Dostępne w szerokiej gamie średnic (metrycznych i calowych).
- Wykonane ze stali Cf53 lub stali nierdzewnej oraz w wersji chromowanej.
- Hartowane powierzchniowo.
- Precyzyjnie szlifowane w tol. średnicy h6 (wersja chromowana - h7).
- Mogą być obrabiane zgodnie z potrzebami (gwinty, zatoczenia, rowki, otwory).

Łożyska liniowe na bazie wałków prowadzących i tulei łożyskowych

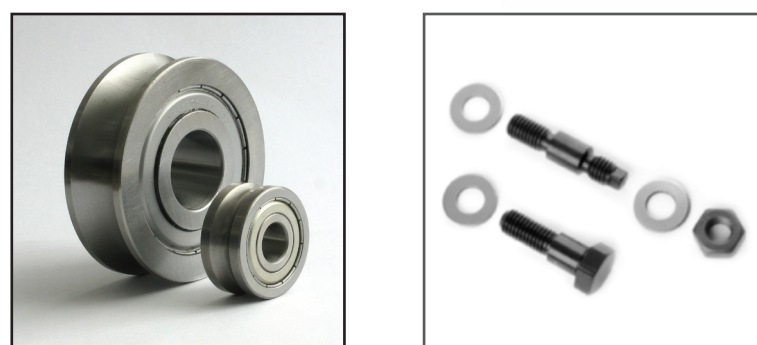


- Precyzyjne wałki prowadzące, zwane również wałkami liniowymi, wraz z podporami, obudowami łożyskowymi, tulejami łożyskowymi oraz innymi akcesoriami tworzą niezawodny system prowadzenia liniowego.
- Chętnie stosowane wszędzie tam, gdzie potrzebny jest precyzyjny posuw.
- Ekonomiczna alternatywa dla wózków i prowadnic liniowych.
- Łatwe w instalacji - nie wymagają skomplikowanej regulacji.

Podpory końcowe i wsporniki wzdluzne do wałków prowadzących

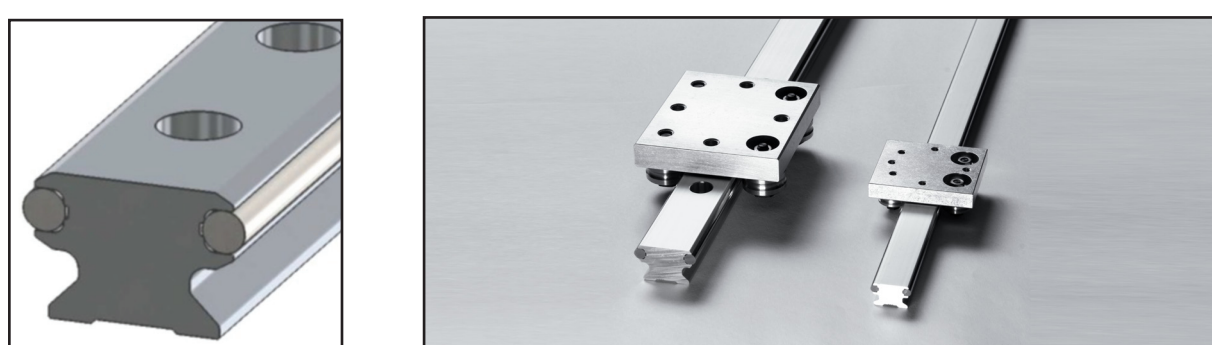


Rolki toczne LFR



Szyny prowadzące ELFS i wózki ELFL

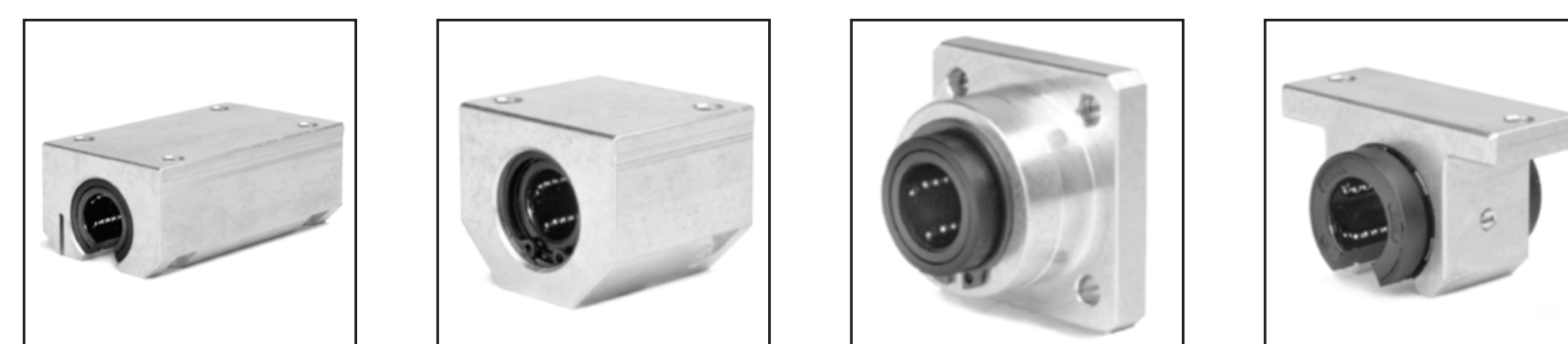
- Szyna ELFS to aluminiowy korpus połączony z 2 hartowanymi, precyzyjnie szlifowanymi wałkami prowadzącymi.
- Wózek ELFL składa się z aluminiowego korpusu oraz 4 rolek tocznych LFR.
- Regulacja napięcia wstępnego układu wózek - szyna.
- Dostępne 4 wielkości wózków.
- Max. długość jednoczęściowej szyny: 6000 mm.
- Dłuższe szyny można łączyć z krótszych części.



Tuleje łożyskowe i akcesoria

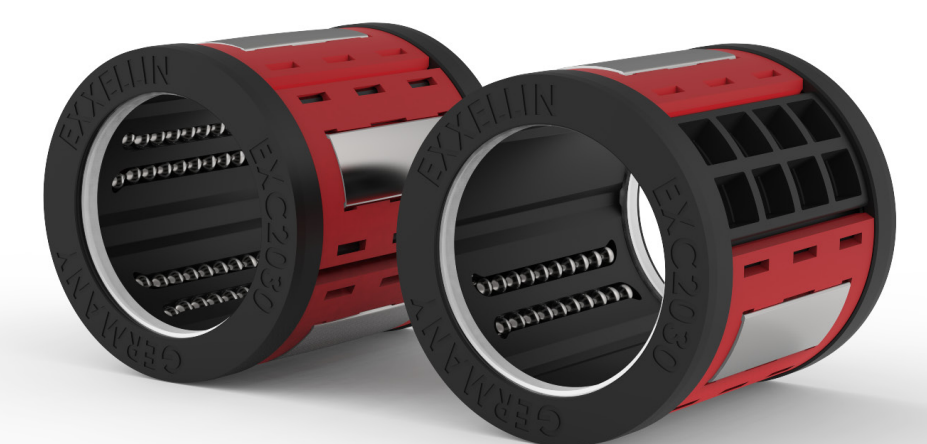


Obudowy łożyskowe

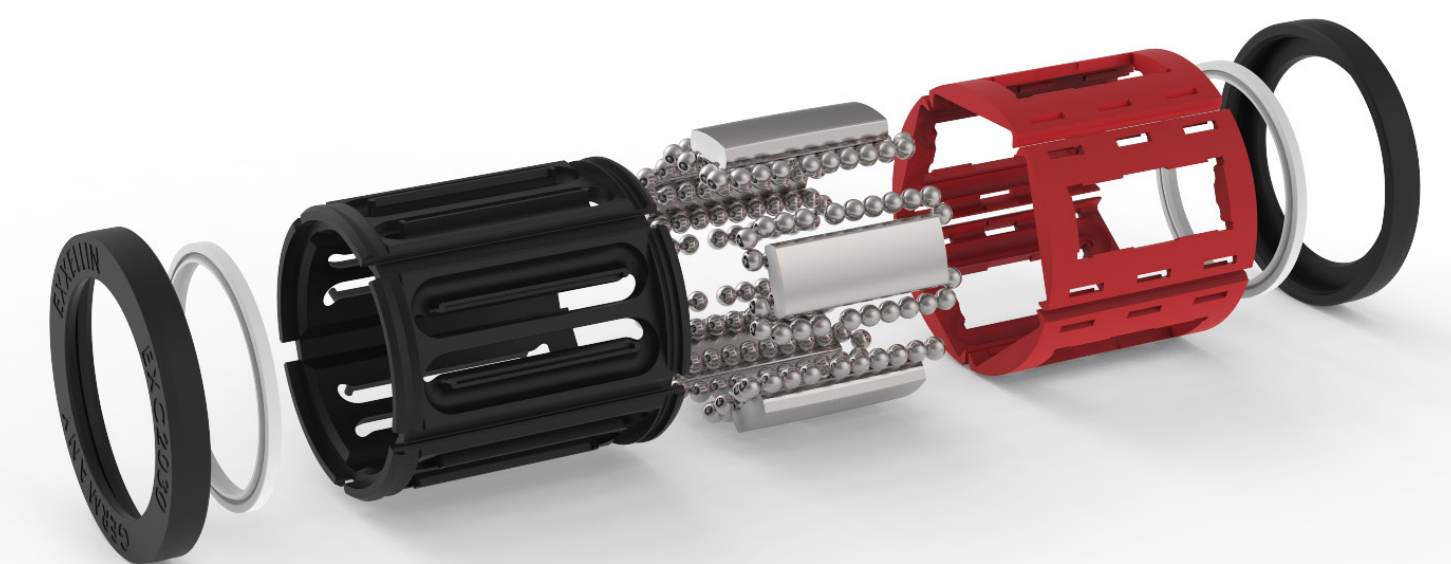


Tuleje łożyskowe EXC/EXCE

- Innowacyjna konstrukcja - podwójne bieżnie.
- Znacznie większa nośność przy zachowaniu tych samych gabarytów (zgodnych z DIN ISO 10258-1).
- 10 obiegów kulek łożyskowych (EXC) lub 6 obiegów kulek łożyskowych (EXCE).
- Zbudowane ze stali nierdzewnej oraz tworzywa sztucznego o niskim współczynniku tarcia.
- Samowyrównanie błędu prowadzenia (wersja -F).
- Zintegrowane obustronne uszczelnienie.



Innowacyjne tuleje łożyskowe EXC oraz ekonomiczne EXCE



Innowacyjna konstrukcja tulei łożyskowej EXC