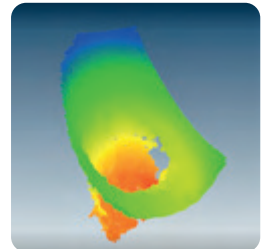
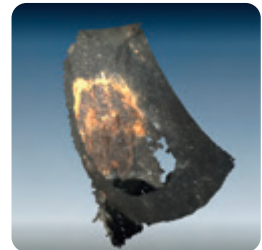
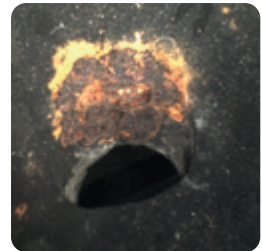


iX3D

Wideoendoskop z technologią pomiarową 3D

Profesjonalne pomiary 3D
Chmura punktów 3D
Ekstremalnie łatwy w obsłudze
Tylko kilka kroków do wyniku



Widok 0°



Sonda 1.

Widok 90°



Sonda 2.



WYDAJNA BOROSKOPIA Z WIDZENIEM STEREO

iX3D to precyzyjny system wideoendoskopowy do wykonywania punktowej i trójwymiarowej inspekcji powierzchni w trudno dostępnych miejscach.

System oferuje różne sondy, wyposażone w stereowizyjną kamerę generującą dane 3D. Prosty i przyjazny dla użytkownika interfejs jest intuicyjny. Jednostkę główną (tablet) można ustawić niezależnie od sondy, co ułatwia odczyt danych w dowolnym położeniu.

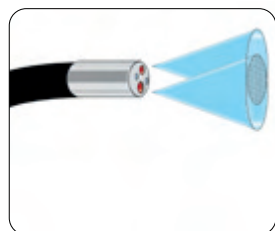
Własne pomysły klientów, takie jak konkretny projekt, różne dodatkowe funkcje lub integracja z pożądanym systemem, mogą zostać wdrożone zgodnie z wymaganiami.



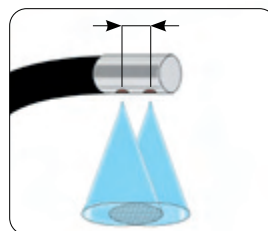
0°

90°

6.0mm
0° CHIP STEREO



6.0mm
90° CHIP STEREO



WYSOKA DOKŁADNOŚĆ POMIARÓW

- Stereofoniczna sonda wideo oblicza dane 3D i zapewnia wydajną inspekcję, w tym pomiary
- Oddzielne sondy do widzenia 0° i 90°, każda z dwoma kanałami optycznymi z własnym chipem kamery

EFEKTYWNE I ŁATWE ZARZĄDZANIE

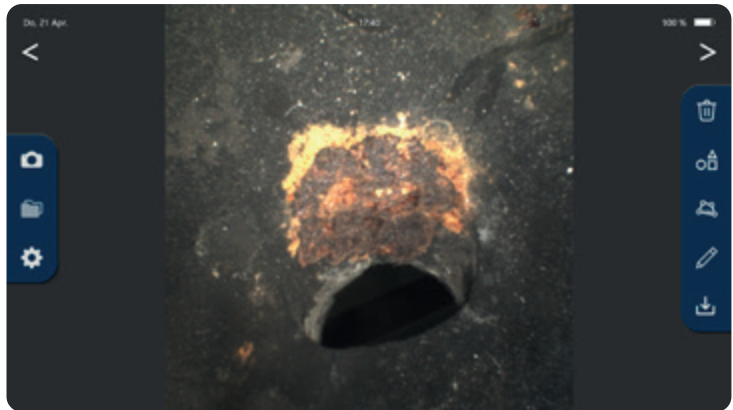


ELASTYCZNA JEDNOSTKA CENTRALNA

- Jednostka monitorująca może być umieszczona i używana niezależnie od sondy ręcznej, w zależności od lokalizacji
- Solidny, wytrzymały tablet do zastosowań przemysłowych z ultrajasnym wyświetlaczem
- Ekran dotykowy o przekątnej 10,1 cala zapewnia optymalną kontrolę wzrokową, można go obsługiwać w rękawiczkach
- Dobra wydajność w bezpośrednim świetle słonecznym

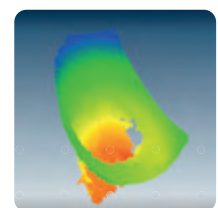
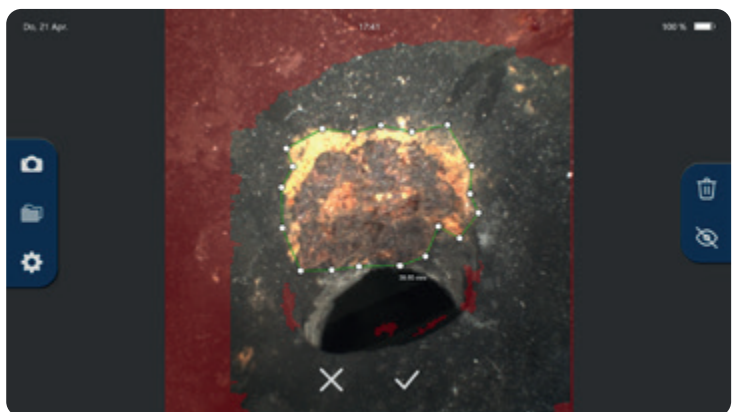
FUNKCJE OPROGRAMOWANIA

- Nowoczesny i intuicyjny interfejs użytkownika w stylu aplikacji na smartfona
- Poprawiaj i filtruj obrazy z aparatu (np. rozjaśniaj, wyostrzaj, dopasowuj kontrast, balans bieli, odwracaj)
- Proste zarządzanie plikami, w tym szybko dostępne wyświetlanie ostatnich nagrań
- Integracja różnych sond endoskopowych oraz kamery tabletu o wysokiej rozdzielczości do dalszej dokumentacji

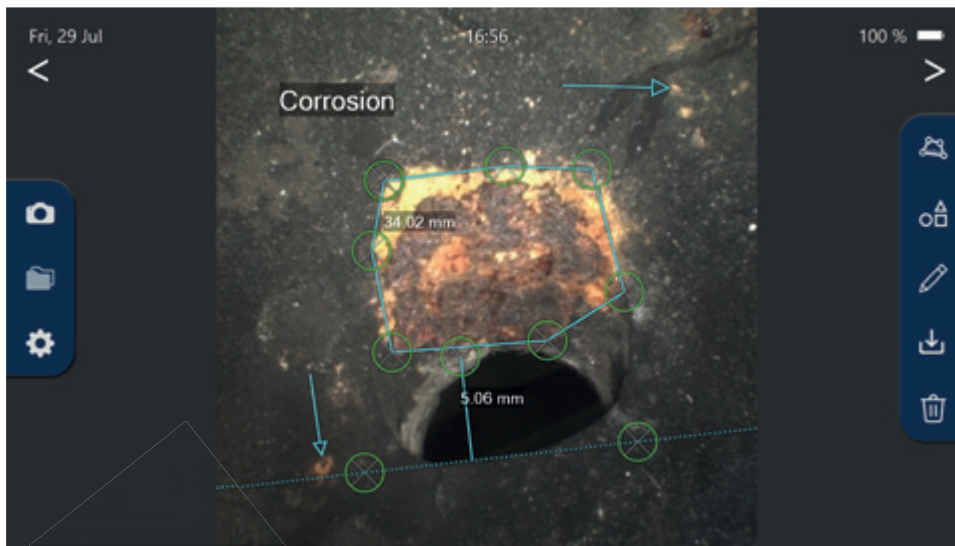
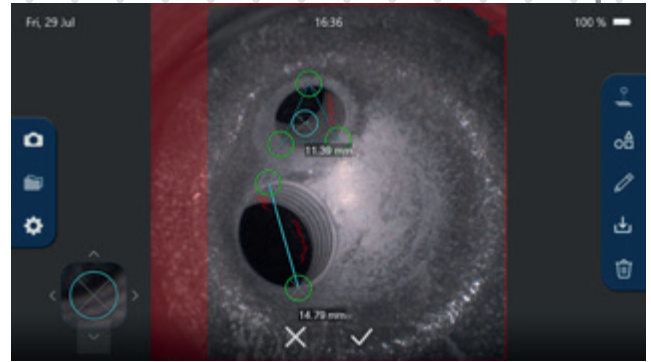
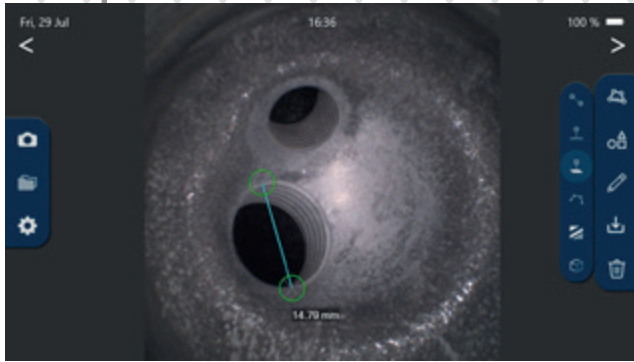


WŁAŚCIWOŚCI POMIAROWE I RAPORTOWANIE

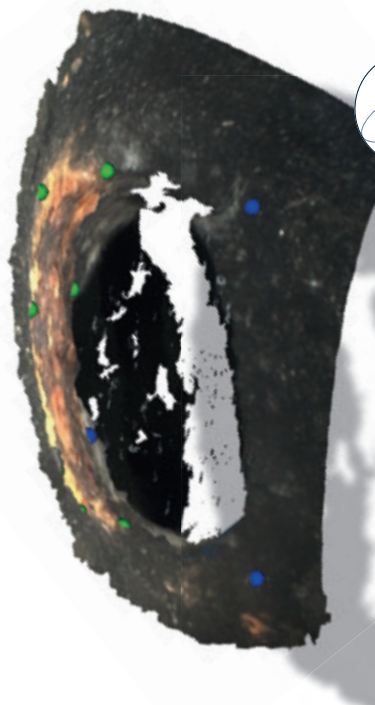
- Dodawaj komentarze, etykiety i wyniki pomiarów do zapisanych obrazów
- Precyzyjne ustawienie punktów pomiarowych poprzez stałe przeliczanie wyników pomiarów
- Podświetlanie mierzalnego zakresu ułatwia ocenę obrazu
- Dostępne różne funkcje pomiarowe:
 - Punkt-punkt
 - Linia punktowa
 - Poziom punktowy
 - Pomiar obwodu i powierzchni



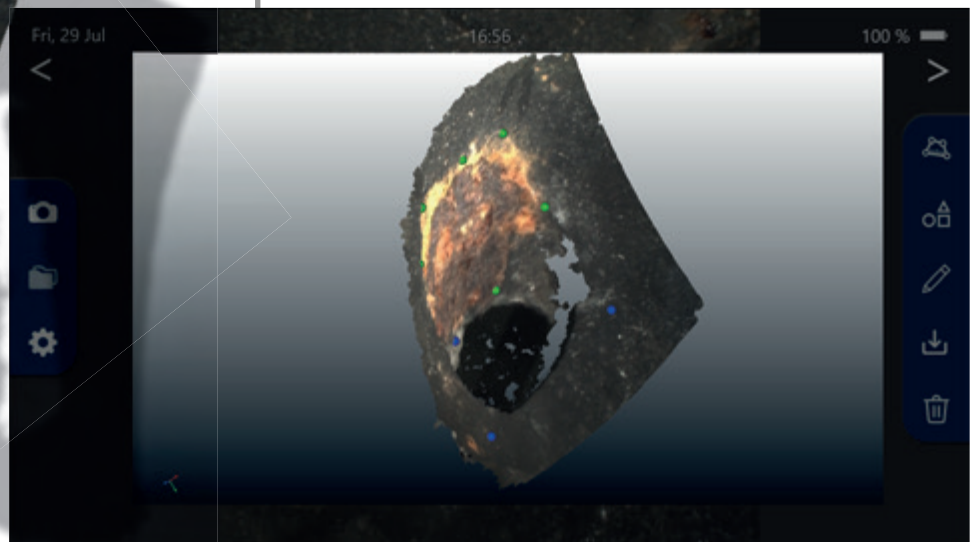
Uzyskaj profesjonalne wyniki pomiarów w kilka sekund i tylko w kilku krokach

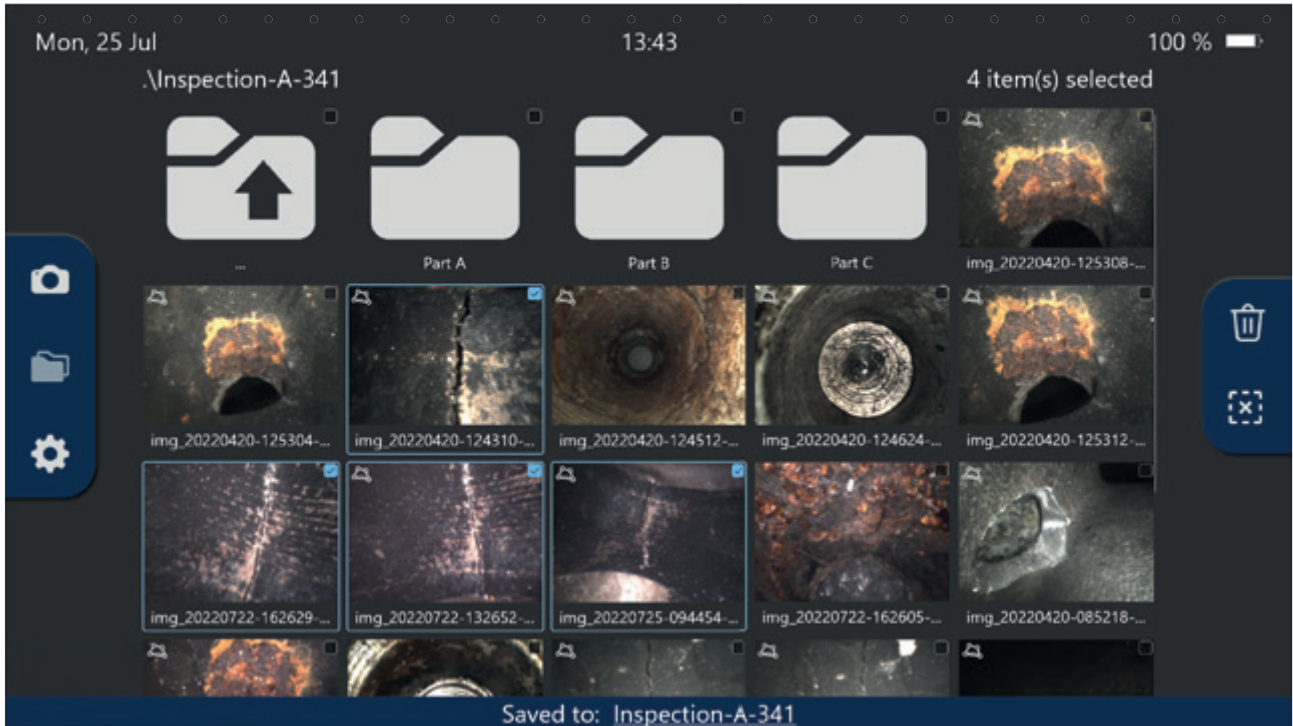


Różne rodzaje pomiarów:
- Punkt do punktu
- Punkt do linii
- Głębokość
- Pole powierzchni
- Obwód

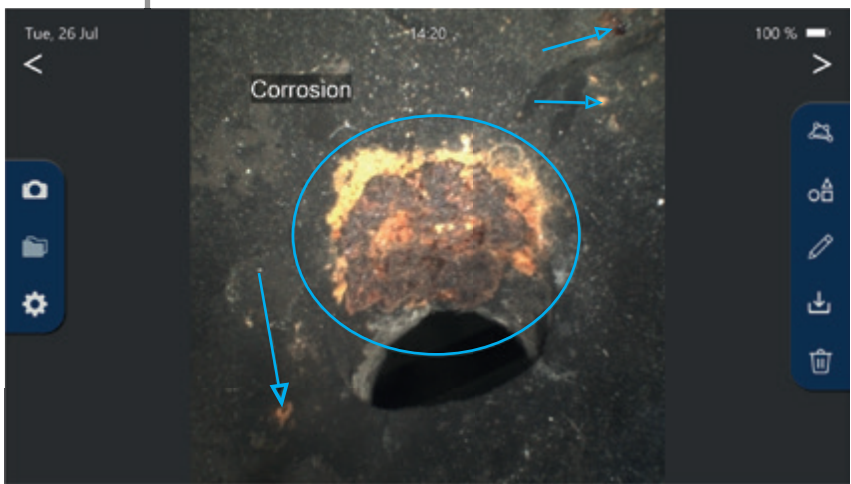


Kontroluj punkty pomiarowe w widoku 3D

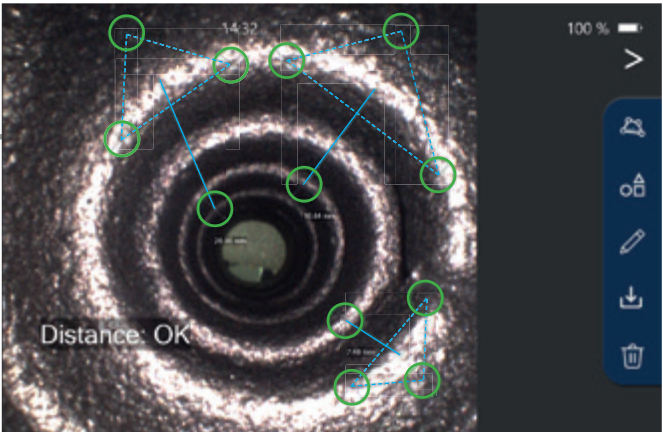




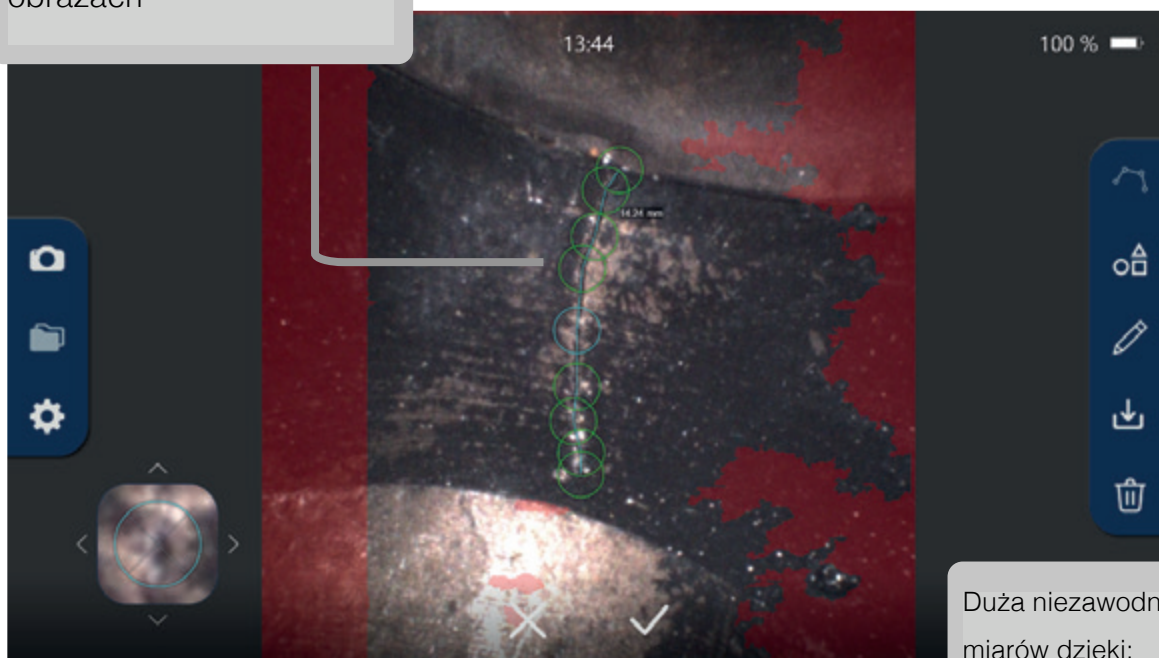
Proste zarządzanie plikami i folderami, w tym. różne funkcje raportowania: Dodawaj adnotacje (oznaczone strzałką, linią, kółkiem/elipsą, prostokątem) do obrazów. Adnotacje można zmienić lub usunąć w dowolnym momencie.



Dodawaj wiele pomiarów

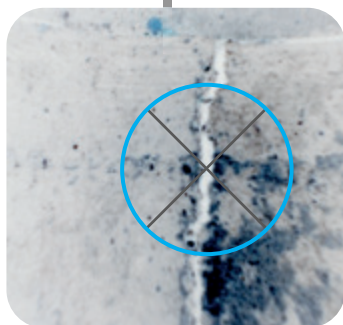


Łatwy i szybki pomiar na obrazach



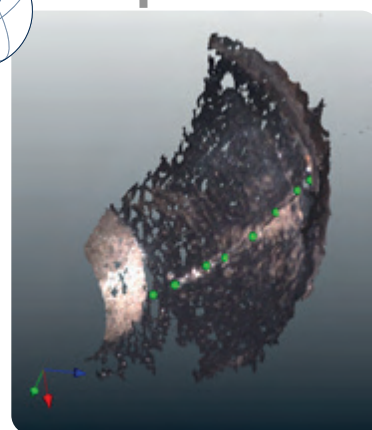
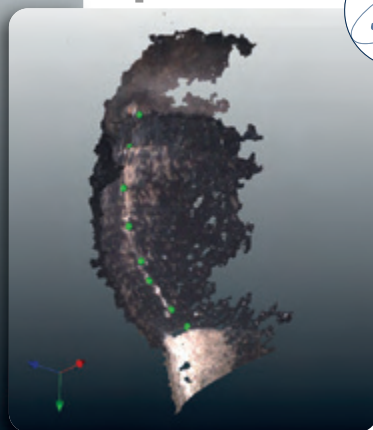
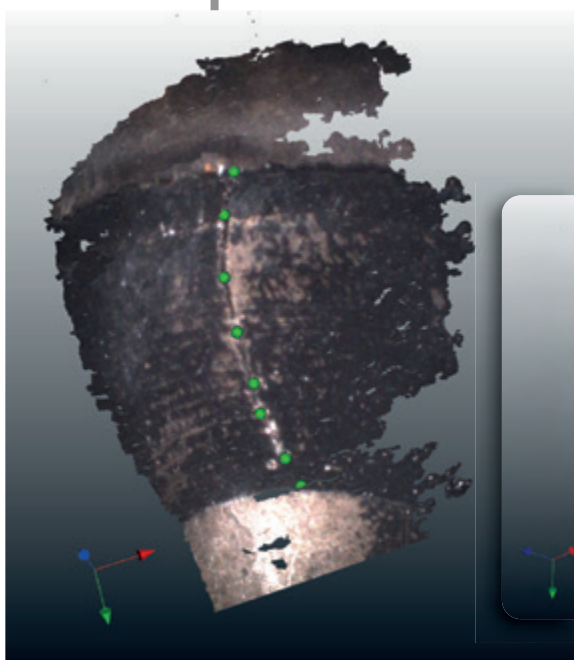
Duża niezawodność pomiarów dzięki:

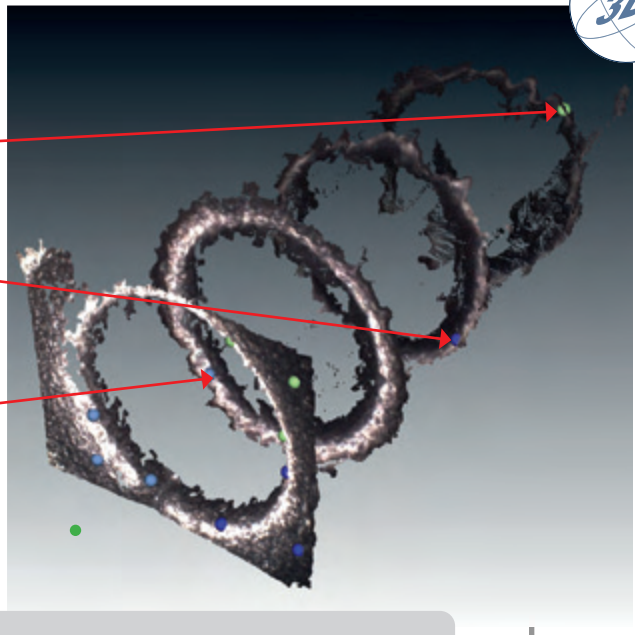
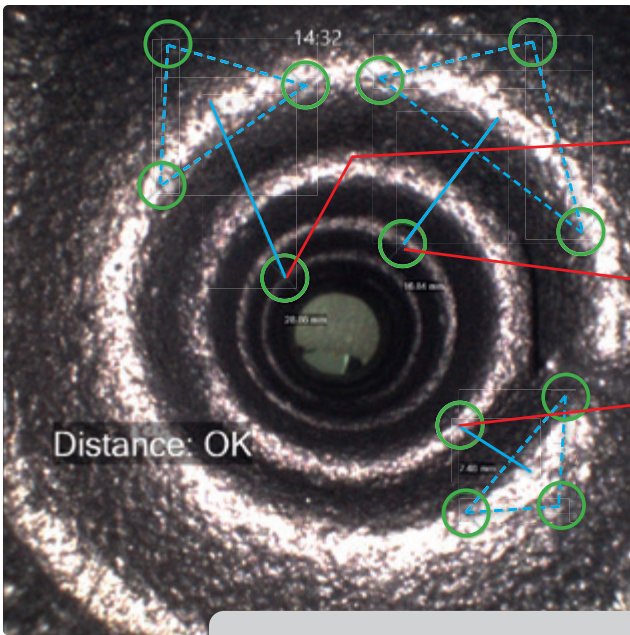
- Powiększenie punktu pomiarowego



• Wzmocnienie obrazu, tj. odwrócenie kolorów

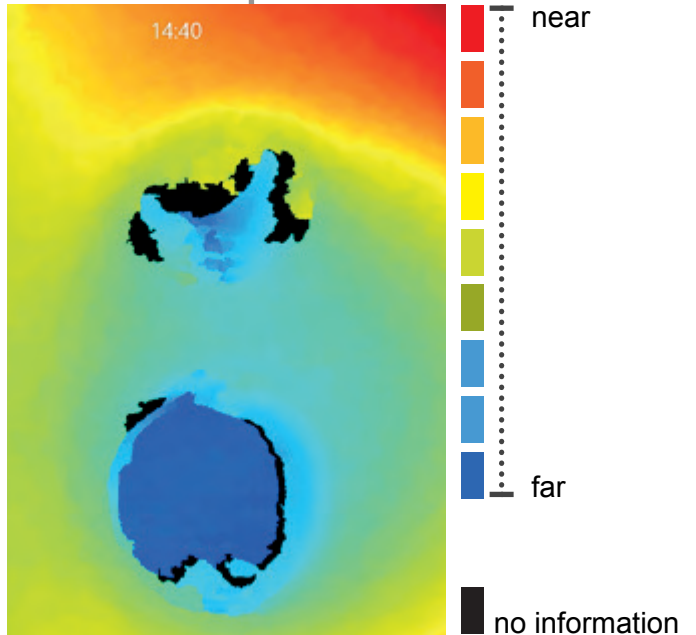
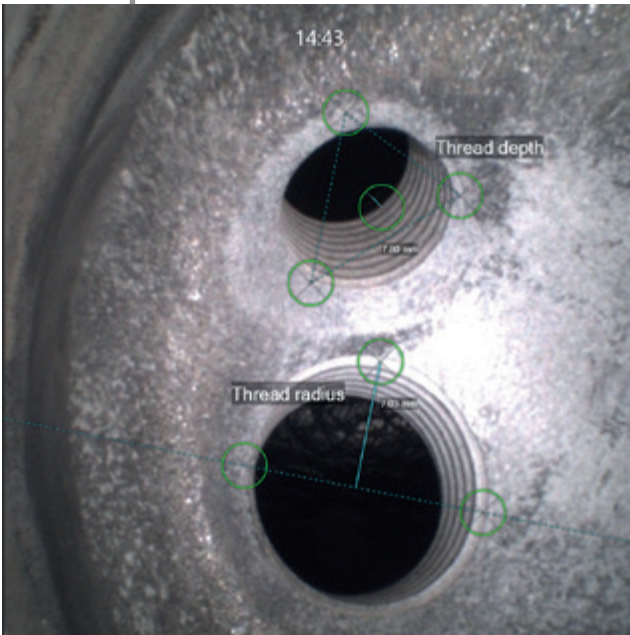
• Widok 3D obrazu i punktów pomiarowych
• Wyświetlanie mapy głębokości





Widok 3D w wysokiej rozdzielczości z kolorowym obrazem i pomiarami, co bardzo ułatwia kontrolę części i weryfikację pomiarów

Kolorowe przedstawienie głębi



SONDA I JEJ CZĘŚCI



Oświetlenie

Typ	Wysoko wydajne diody LED poprzez światłowód Wysoko wydajne diody LED w obiektywie (6mm X PRO)
Regulacja oświetlenia	3 stopniowa regulacja

Ergonomia	+/- 90° obracany monitor, alt. +/- 90° obracany uchwyt
Waga	1,65 kg (+/- w zależności od długości i średnicy sondy)
Obudowa	Wzmocniona obudowa z PU z gumowymi nakładkami 'Shock-caps'
Temperatura robocza końcówki	140° C do 5 minut, -25° C do +80° C
Temperatura robocza systemu	-25° C do +46° C
Temperatura przechowywania	-25° C do +60° C
Wilgotność względna	do 95% nieskondensowana
Wodoodporność	Sonda i końcówka do 1 bara - 10,2m H ₂ O
Odporność	Sonda i końcówka na oleje i solanki (5%)
Sensor obrazu 0°	Zaawansowany Sensor Obrazu - AIT
Sensor obrazu 90°	Zaawansowany Sensor Obrazu - AIT

Sondy

	6,0 mm	4,0 mm
Długość robocza	1,5 - 7,5 m	1,5 - 7,5 m
Kierunek widzenia	0°/90°	0°/90°
Artykulacja	4 - kierunkowa	4 - kierunkowa

iX3D PAD



Processor	Intel® Core™ i5-7300U (2x 2.60 GHz up to 3.50 GHz with Intel® Turbo Boost Technology, HD 620, 3M cache)
System operacyjny	Windows® 10 Pro 64-bit
Opcjonalny system operacyjny	Windows® 10 IoT
Rozmiar ekranu	10.1" (25.65 cm)
Technologia	Czytelny w świetle słonecznym wyświetlacz zewnętrzny z obsługą digitizera
Rozdzielczość	1,920 x 1,200 pixels (WUXGA)
Jasność	1,000 cd/m ²
Ostona ekranu	Corning® Gorilla® Glass
Ekran dotykowy	Pojemnościowy
Tryb dotyku	Multi-touch
Pamięć RAM	8 GB DDR3 SDRAM
Dysk twardy	512 GB SSD M.2
WLAN	IEEE 802.11 a/b/g/n/ac
Interfejs	1x USB 3.1 Type-ATM, 1x USB 3.1 Type-CTM (1,5A), 1x microHDMI, 1x LAN (1Gbs), 1x serial (RS232), 2x RF Pass-through port (for WLAN, GNSS, WWAN), Docking port
Kamera przednia	2 megapiksele
Kamera tylna	8 megapikseli
Standard MIL	MIL-STD 461G, MIL-STD 810G
Stopień ochrony	IP 65
Bateria	6-cell Li-ion battery, ~ 4,500 mAh (12-month guarantee)
Czas pracy	11h
Zasilanie	100-240V AC / 19V DC / 3.42A 65W
Waga	1 360 g
Wymiary	280 x 195 x 23mm

Endo-Tech S.J.
ul. Hutnicza 59
81-061 Gdynia

info@endo-tech.pl |
www.endo-tech.pl |

+48 533-283-524 |
+48 721-566-885 |

Biuro: 58 380-24-24
Faks: 58 333-40-17