



ROLNICTWO





FT-072 LED

Lampa obrysowa LED z odblaskiem. Zastosowano rewelacyjny system montażu lampy – brak widocznych elementów łączenia lampy z karoserią (system klik). Zakres napięcia pracy 12–36V DC.



FT-061 LED

Lampa obrysowa LED z odblaskiem. Montaż jest możliwy zarówno w pionie, jak i w poziomie. Zakres napięcia pracy 12–36V DC.



FT-070 LED

Lampa obrysowa LED z odblaskiem. Lampy mogą zostać użyte w pojazdach przewożących towary i materiały niebezpieczne. Zakres napięcia pracy 12–36V DC.



FT-018 LED

Lampa obrysowa LED z odblaskiem. Zakres napięcia pracy 12–36V DC.



FT-020 LED

Lampa obrysowa LED z odblaskiem. Zakres napięcia pracy 12–36V DC.



FT-009 LED

Lampa obrysowa LED 2-funkcyjna. Posiada uniwersalny wymienny wkład. Zakres napięcia pracy 12–36V DC.



FT-140 LED

Lampa obrysowa LED 3-funkcyjna, trójkolorowe światło (biało-żółto-czerwone). Zakres napięcia pracy 12–36V DC.



FT-141 LED

Lampa obrysowa LED 2-funkcyjna. Wisząca, na gumowym ramieniu. Zakres napięcia pracy 12–36V DC.



FT-073 LED

Lampa obrysowa LED 1-funkcyjna. Jest dostępna w pięciu wariantach kolorystycznych: białym, żółtym, czerwonym, zielonym i niebieskim. Zakres napięcia pracy 12–36V DC.





FT-125 LED

Lampa kierunkowskazu LED
2-funkcyjna, przednia z NEONOWYM światłem pozycyjnym i światłem kierunkowskazu.
Zakres napięcia pracy 12–36V DC.



FT-225 LED

Lampa kierunkowskazu LED
2-funkcyjna, przednia ze światłem pozycyjnym i światłem kierunkowskazu.
Zakres napięcia pracy 12–15V DC.



FT-260 LED

Lampa oświetlenia tablicy rejestracyjnej LED
1-funkcyjna.
Zakres napięcia pracy 12–36V DC.



FT-262 LED

Lampa oświetlenia tablicy rejestracyjnej LED
1-funkcyjna.
Zakres napięcia pracy 12–36V DC.



FT-016 LED

Lampa oświetlenia tablicy rejestracyjnej LED
1-funkcyjna.
Zakres napięcia pracy 12–36V DC.



FT-263 LED

Lampa oświetlenia tablicy rejestracyjnej LED
1-funkcyjna.
Zakres napięcia pracy 12–36V DC.



FT-031 LED

Lampa oświetlenia tablicy rejestracyjnej LED
1-funkcyjna.
Zakres napięcia pracy 12–36V DC.



FT-031 A LED

Lampa oświetlenia tablicy rejestracyjnej LED
2-funkcyjna ze światłem pozycyjnym.
Zakres napięcia pracy 12–36V DC.

... i wszystko jasne

**FT-151 LED**

Lampa ostrzegawcza LED, klosz żółty,
dostępne 3 rodzaje błysku:

- pojedynczy
- podwójny
- rotacyjny

Zakres napięcia pracy 12–36V DC.

4 wersje montażu:

- montowana na **3 śruby** z przewodem o długości 1,5 m.
- na **podstawie magnetycznej** z wtyczką do gniazda zapalniczki 12/24 V o dł. kabla spiralnego max. 3,0 m.
- na **podstawie magnetycznej** z wtyczką do gniazda zapalniczki 12/24 V o dł. kabla spiralnego max. 7,8 m.
- na **trzpieniu** montażowym
- montowana na **śrubę centralną** z przewodem





FT-200 LED

Lampa ostrzegawcza LED,
Lampa realizuje 6 różnych programów błysków ostrzegawczych.
Zakres napięcia pracy 12–36V DC.



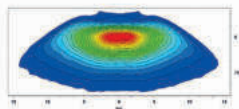
FT-210 LED

Lampa ostrzegawcza LED,
Lampa realizuje 3 różnych programów błysków ostrzegawczych.
Zakres napięcia pracy 12–36V DC.



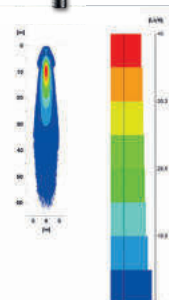
FT-360 LED

Lampa robocza LED,
szeroki strumień świetlny (oświetlenie bliskich stref roboczych), moc 4100 lm.
Temperatura barwy światła – 5700 K.
Zakres napięcia pracy 12–36V DC.



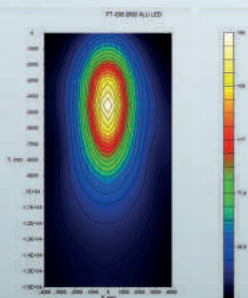
FT-361 LED

Lampa robocza LED,
skupiony strumień świetlny (oświetlenie dalekiego pola roboczego), moc 4100 lm.
Temperatura barwy światła – 5700 K.
Zakres napięcia pracy 12–36V DC.



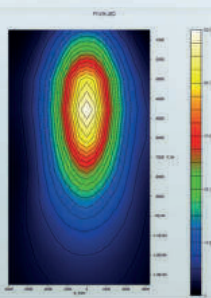
FT-036 LED ALU 2800

Lampa robocza LED,
szeroki strumień świetlny, moc 2800 lm.
Temperatura barwy światła – 5700 K.
Zakres napięcia pracy 12–36V DC



FT-036 LED

Lampa robocza LED,
rzeczywisty strumień świetlny 1800 lm.
Lampa posiada certyfikat ADR.
Zakres napięcia pracy 12–36V DC.





FT-213 LED

Lampa tylna uniwersalna LED

3-funkcyjna, kierunkowskaz dynamiczny. Zakres napięcia pracy 12–36V DC.



FT-320 LED

Lampa tylna uniwersalna LED

3-funkcyjna, kierunkowskaz dynamiczny. Zakres napięcia pracy 12–36V DC.



FT-230 LED

Lampa tylna uniwersalna LED,

6-funkcyjna, kierunkowskaz dynamiczny. Zakres napięcia pracy 12–36V DC.



FT-222 LED

Lampa tylna LED

3-funkcyjna. Zakres napięcia pracy 12–15V DC.



FT-130 LED

Lampa tylna uniwersalna LED,

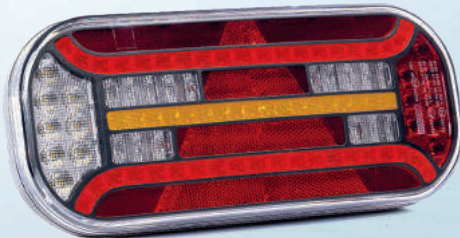
6-funkcyjna. NEONOWE światło pozycyjne. Zakres napięcia pracy 12–36V DC.



FT-122 LED

Lampa tylna LED

3-funkcyjna. NEONOWE światło pozycyjne. Zakres napięcia pracy 12–36V DC.



FT-610 LED

Lampa tylna uniwersalna LED

z trójkątem odbłaskowym, 7-funkcyjna, kierunkowskaz dynamiczny. Zakres napięcia pracy 12–36V DC.





FT-370 LED

Lampa tylna uniwersalna LED

z trójkątem odblaskowym,

7-funkcyjna. Wersja lampy

FT-370 LED O BAJONET 6 PIN

z systemem **CANBUS**.

Zakres napięcia zasilania: 12–36V DC,

(**FT-370 LED O**: 12–15V DC).

Canbus



FT-270 LED

Lampa tylna uniwersalna LED

z trójkątem odblaskowym,

5-funkcyjna. Wersja lampy

FT-270 LED O BAJONET 5 PIN

z systemem **CANBUS**.

Zakres napięcia pracy 12–15V DC.

IP 68



Caribus



FT-371 LED

Lampa tylna uniwersalna LED
z trójkątem odbłaskowym,
3-funkcyjna.
NEONOWE światło
pozycyjne.
Zakres napięcia pracy 12–15V DC.



Fristom

WWW



FRISTOM

Spółka z ograniczoną odpowiedzialnością Sp. k.

POLAND

ul. Przemysłowa 5, 86-014 Sicienko