

KONSTRUKCJA WOLNOSTOJĄCA UNIWERSALNA

Opracowany przez nas system modułowy konstrukcji pod panele fotowoltaiczne to rozwiązanie uniwersalne, które sprawdzi się w każdych warunkach atmosferycznych oraz w każdym terenie*. Konstrukcja gwarantuje prosty i maksymalnie uproszczony montaż.

01 Kąt nachylenia 20°, 25° lub 30°

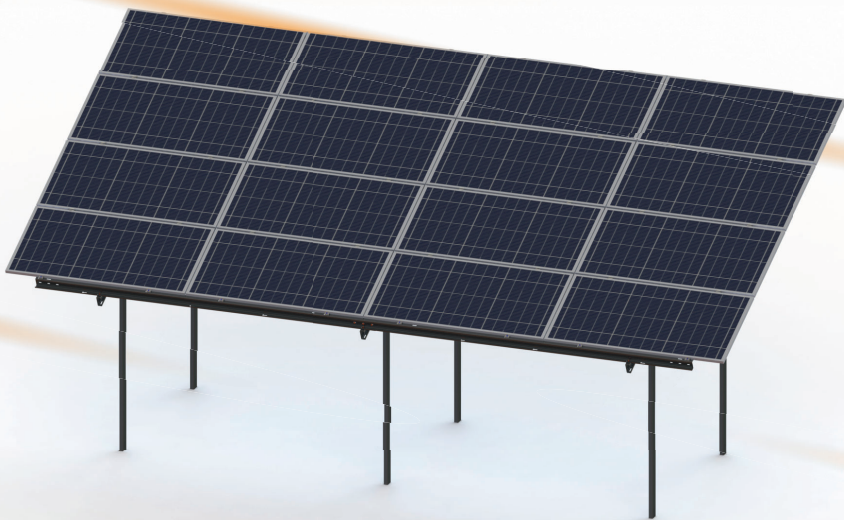
02 Możliwość rozbudowy układu H4 o jego dowolną wielokrotność

03 Orientacja horyzontalna

04 Panele standardowe lub bifacialne

*do 300 m n.p.m.
i 2 km od linii brzegowej





FREE-STANDING STRUCTURE UNIVERSAL DESIGN

The modular construction system we have developed for photovoltaic panels is an universal solution that is suitable for all weather conditions and terrain*. The construction guarantees simple and maximally simplified assembly.

01 Tilt angle 20°, 25° or 30°

02 Option of extending the H4 system to any multiple of its size

03 Horizontal orientation

04 Standard or bifacial panels

*up to 300 m a.s.l.
and 2 km from the coastline

CONTACT US

 pv@pggroup.com.pl

 +48 71 316 93 01

