

# KATALOG KONSTRUKCJI FOTOWOLTAICZNYCH

| 2024

**K-500**  
**KONSTRUKCJE FOTOWOLTAIKA**

**K500 to polska marka, która jest jednym z liderów w produkcji gotowych rozwiązań montażowych do układów fotowoltaicznych. Firma dostarcza produktów najwyższej jakości, które gwarantują stabilną pracę każdej elektrowni fotowoltaicznej, niezależnie od jej rozmiaru.**

**Własne biuro projektowe oraz wieloletnie doświadczenie w branży fotowoltaicznej założycieli firmy sprawiło, że wszystkie konstrukcje K500 są projektowane z myślą o wysokiej wydajności, trwałości i bezpieczeństwie. Przed montażem każda konstrukcja jest dokładnie sprawdzana i testowana, aby zapewnić optymalne wyniki.**

**Dla każdej naszej konstrukcji istnieje możliwość rozbudowy o dowolną liczbę modułów.**

**Stalowe elementy konstrukcyjne pokryte są powłoką Magnelis®, dzięki czemu odporność na warunki atmosferyczne jest znacznie lepsza niż przy standardowej powłoce cynkowej.**

**Wybierając K500 masz pewność, że korzystasz z rozwiązań z najwyższej półki. K500 posiada w swojej ofercie:**

- 1. konstrukcje gruntowe wolnostojące wbijane w grunt lub mocowane do betonowego podłoża,**
- 2. konstrukcje typu Carport,**
- 3. konstrukcje dachowe dedykowane na dach skośny oraz płaski,**
- 4. elementy konstrukcyjne, złącze niezbędne do postawienia konstrukcji fotowoltaicznej.**

## Konstrukcje gruntowe

- str. 6 - Konstrukcja K502
- str. 8 - Konstrukcja K502 poziom
- str. 10 - Konstrukcja K503
- str. 12 - Konstrukcja K503 Bifacial
- str. 14 - Konstrukcja K501
- str. 16 - Konstrukcja K504/K505/K506

## Konstrukcje do betonu

- str. 18 - Konstrukcja K502/503 Beton

## Carporty

- str. 20 - Carport standard
- str. 22 - Carport szczelny
- str. 24 - Carport X1

## Konstrukcje dachowe

- str. 26 - Konstrukcja K8000
- str. 28 - Konstrukcja K9000

## Podstawowe zalety powłoki **Magnelis®**

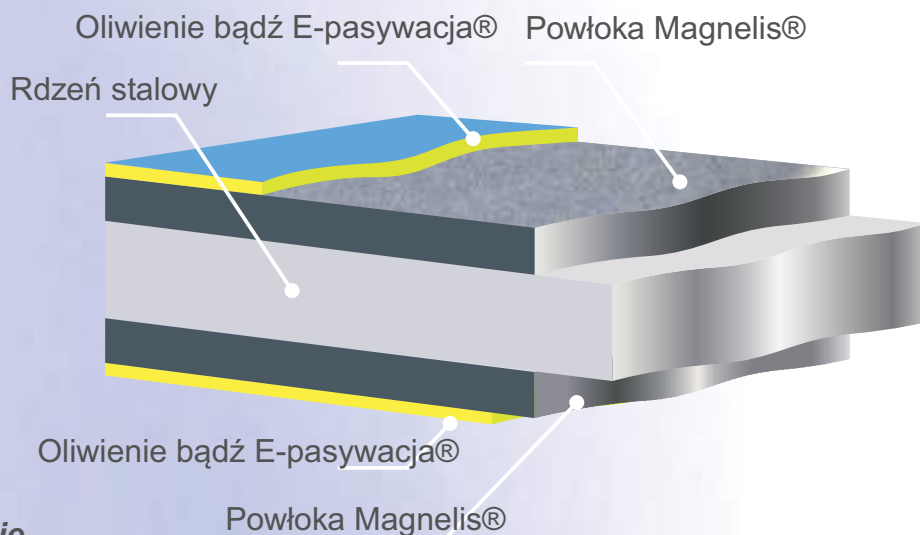
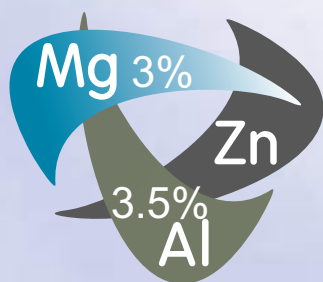
- \* **Znakomita odporność na korozję:  
trzy razy lepsza niż stali ocynkowanej  
(w oparciu o wyniki badań)**
- \* **Efekt samoregeneracji  
zapewnia znakomitą ochronę krawędzi**
- \* **Najlepsza i najbardziej efektywna kosztowo  
alternatywa dla stali ocynkowanej zanurzeniowo**
- \* **Szeroki zakres dostępnych gatunków i wymiarów**
- \* **Łatwość obróbki**
- \* **Przyjazny środowisku**

## Magnelis® Co to jest ?

Magnelis® to wyjątkowa powłoka metaliczna, która stanowi przełom w ochronie przed korozją. To najlepszy materiał o licznych zastosowaniach.

Wyjątkowy skład chemiczny powłoki Magnelis® zapewnia nienotowany wcześniej poziom ochrony powierzchni i krawędzi cięcia nawet w skrajnie nieprzyjaznych środowiskach.

Powłokę Magnelis® nakłada się na typowej linii do ciągłego powlekania ogniowego, lecz kąpiel zawiera domieszkę 3,5% aluminium i 3% magnezu.



*Powłoka Magnelis® ma naturalnie ciemnoszarą barwę. Materiał zabezpieczony jest przyjazną dla środowiska E-pasywacją®, a na żądanie oliwiony.*



## **K502**

- maksymalna długość modułu: 1750mm
- kąt nachylenia: 30°
- maksymalna liczba modułów: 20

## **K502 Max**

- maksymalna długość modułu: 2020mm
- kąt nachylenia: 30°
- maksymalna liczba modułów: 20

## **K502 XL**

- maksymalna długość modułu: 2200mm
- kąt nachylenia: 27°
- maksymalna liczba modułów: 20

**K502/K502MAX/K502XL**  
to konstrukcje o pionowym  
układzie 2 modułów.  
Idealne rozwiązanie na przydomową  
elektrownię fotowoltaiczną.

**Zalety:**

- lekka a zarazem solidna konstrukcja
- możliwość wbicia słupów  
dzięki matrycy K500
- powłoka Magnelis gwarantująca  
wieloletnią ochronę przed korozją
- modułowość = możliwość rozbudowy
- profile typu C umożliwiające  
ułożenie/ukrycie przewodów
- nachylenie 27°/30° względem podłoża





## **K502 poziom**

- maksymalna długość modułu: 2385mm
- maksymalna szerokość modułu: 1310mm
- kąt nachylenia: 30°
- maksymalna długość konstrukcji mierzona po modułach: 14,00m



**K502 poziom - idealne rozwiązanie  
dla dużych modułów  
o wymiarach do 2385 x 1310 mm.**



**Wyszliśmy naprzeciw potrzebom  
instalatorów i zaprojektowaliśmy matrycę  
bijącą z szybkozłączem SDS-HEX.  
Wbicie konstrukcji stało się możliwe  
przy użyciu młota udarowego,  
bez konieczności wynajmowania  
dużej maszyny kafarującej.  
Dodatkowo w matrycy wykonaliśmy  
nacięcie umożliwiające wbicie słupów  
o większych przekrojach  
np. do konstrukcji typu Carport.**



Matryca SDS HEX





## K503

- maksymalna długość modułu: 1750mm
- maksymalna szerokość modułu 1052mm
- kąt nachylenia: 30°
- maksymalna liczba modułów: 21

## K503 Max

- maksymalna długość modułu: 2300mm
- maksymalna szerokość modułu 1052mm
- kąt nachylenia: 30°
- maksymalna liczba modułów: 21

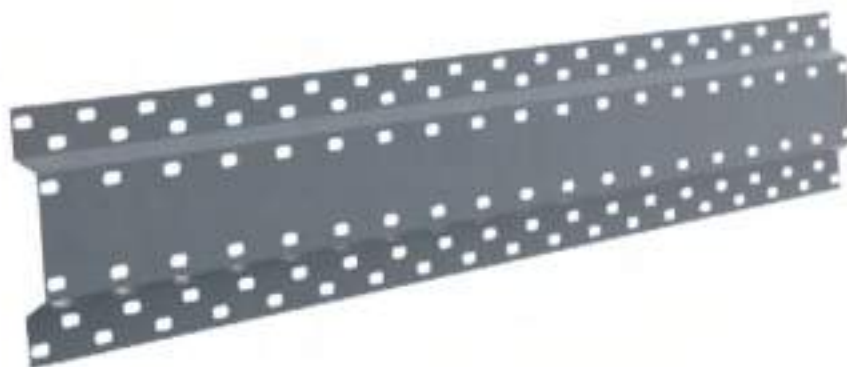
## K503 XL

- maksymalna długość modułu: 2300mm
- szerokość od: 1053mm do: 1152mm
- kąt nachylenia: 30°
- maksymalna liczba modułów: 21

**K503 - konstrukcja o poziomym 3-modułowym układzie paneli.**

Dedykowana do instalacji przydomowych, jako alternatywa dla pionowego układu 2-modułowego. Prostota montażu, połączenie elementów stalowych w powłoce Magnelis® + szyn montażowych wykonanych z aluminium zapewnia wieloletnią trwałość w użytkowaniu konstrukcji. Przekroje słupów również pozwalają na użycie naszej matrycy co znacznie ułatwia montaż.

Jako K500 jesteśmy otwarci na opinie i wnioski odnośnie ułatwienia prac instalatorskich przy stawianiu konstrukcji fotowoltaicznych. Kolejnym tego przykładem jest uniwersalna szyna montażowa do wieszania falowników niezbędnych przy PV. Szyna wyposażona w szereg otworów umożliwia powieszenie inwertera i przymocowanie jej do wszystkich naszych typów konstrukcji.



Szyna montażowa L=2000mm





## **K503 bifacial**

- maksymalna długość modułu: 2300mm
- maksymalna szerokość modułu: 1152mm
- kąt nachylenia: 30°
- maksymalna liczba modułów: 21

**K503 bifacial - konstrukcja 3 modułów ułożonych poziomo dedykowana dla modułów dwustronnych. Rozstaw nóg oraz układ pozostałych elementów składowych konstrukcji sprawia, że panele od wewnętrznej części nie są w żaden sposób przysłonięte, a ponadto odległość modułu od gruntu równa około 1000 mm, co sprawia że promienie słoneczne po odbiciu od gruntu trafiają w panele z największym możliwym natężeniem.**



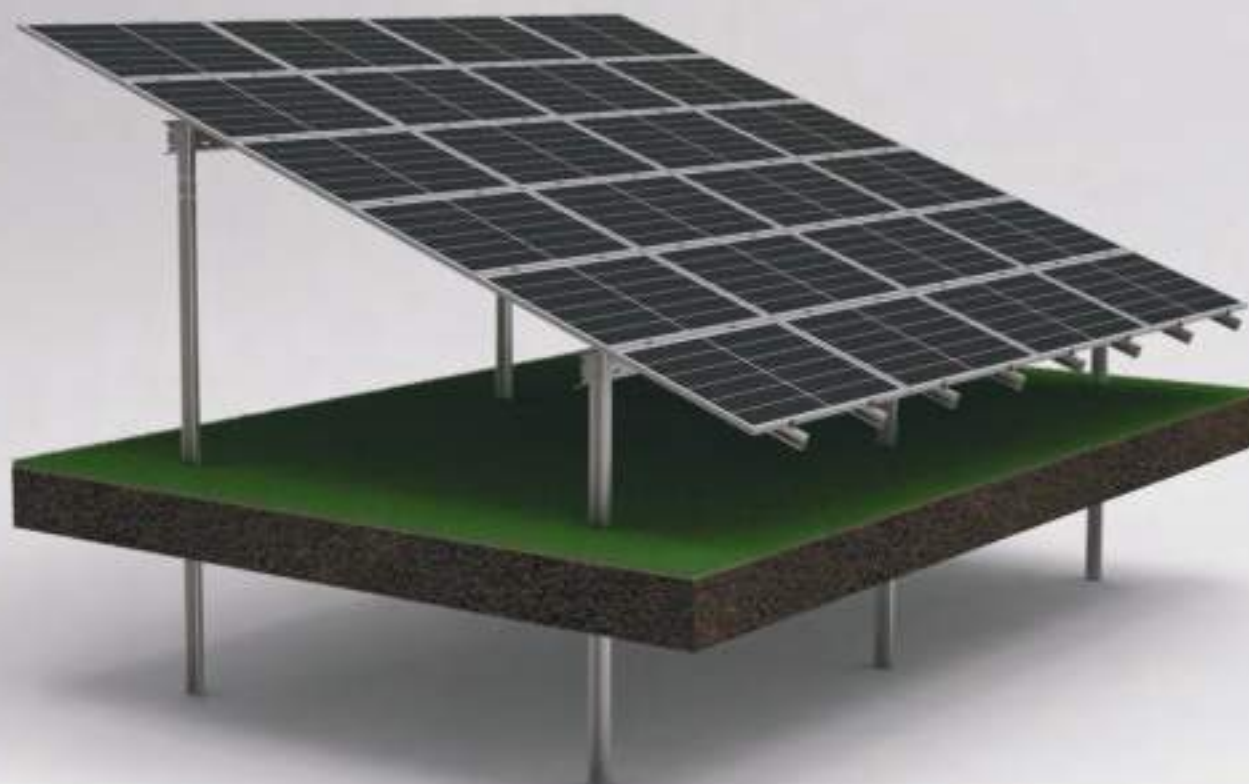


## **K501**

- maksymalna długość modułu: 2385mm
- maksymalna szerokość modułu: 1310mm
- kąt nachylenia: 30°

**K501 to konstrukcja o pionowym ustawieniu  
jednego modułu.  
Idealne rozwiązanie dla małych powierzchni,  
a zarazem możliwość  
położenia dużych modułów w rozmiarze  
do 1310 x 2385 mm.  
Konstrukcja pozwala na położenie modułów mono  
jak i bifacialnych.**





## K504

- maksymalna szerokość modułu: 1152mm
- kąt nachylenia: 15°, 20°, 30°

## K505

- maksymalna szerokość modułu: 1152mm
- kąt nachylenia: 20°

## K506

- maksymalna szerokość modułu: 1062mm
- kąt nachylenia: 20°



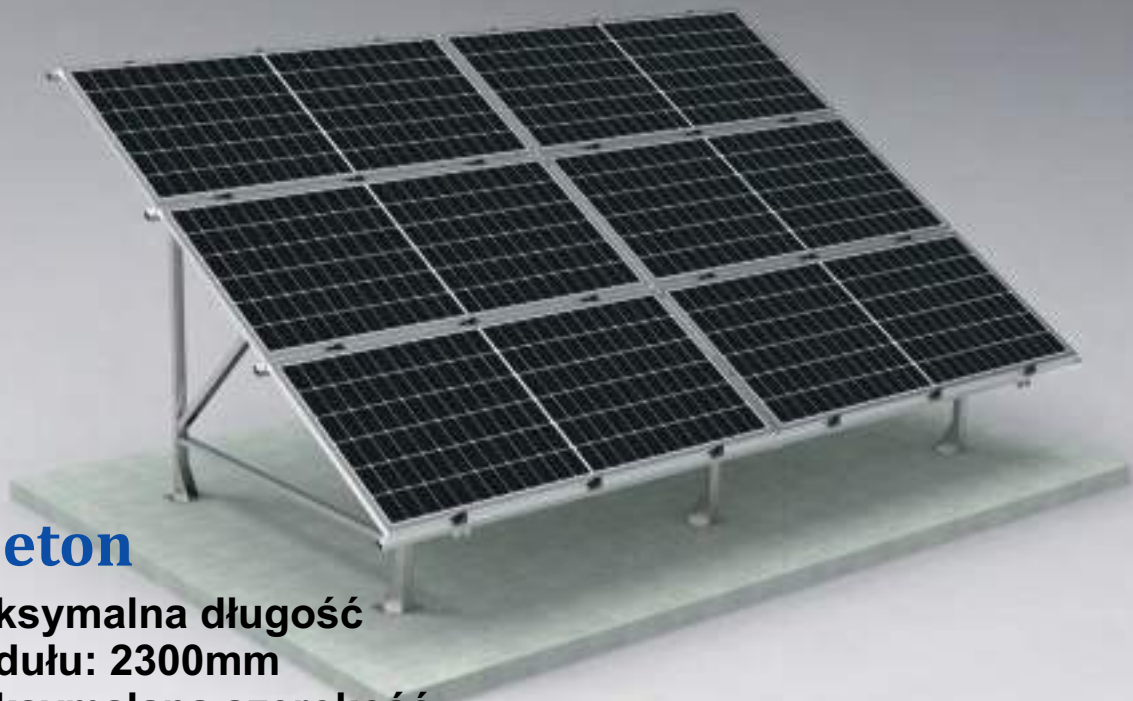
**K504/5/6 - systemy** charakteryzujące się poziomym układem 4, 5 lub 6 modułów. Konstrukcje zaprojektowane z myślą o wielkopowierzchniowych elektrowniach słonecznych. Całkowicie stalowa konstrukcja pozwala na uzyskanie dowolnej długości stołu, a dodatkowym atutem jest modułowość elementów nośnych przez co możemy rozbudować istniejącą już instalację o kolejne panele fotowoltaiczne.





## **K502 beton**

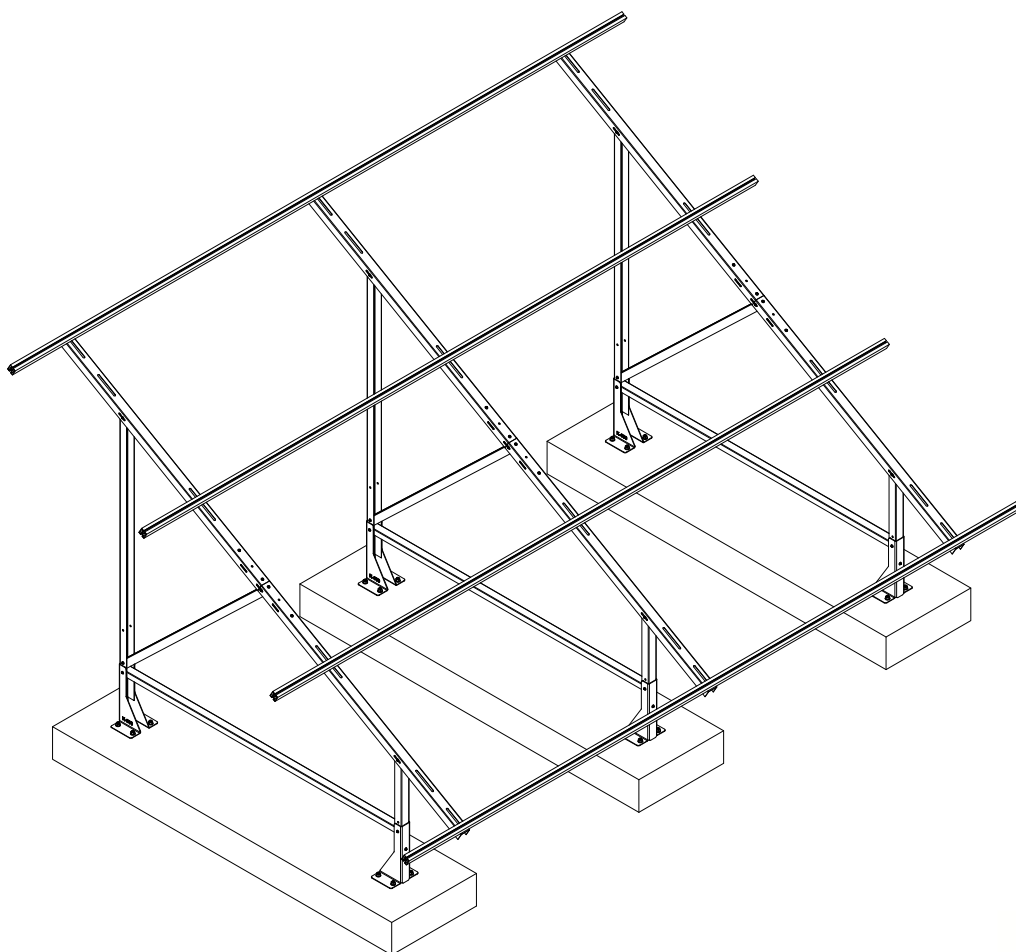
- maksymalna długość modułu: 1690mm
- kąt nachylenia: 30°
- maksymalna liczba modułów: 20



## **K503 beton**

- maksymalna długość modułu: 2300mm
- maksymalna szerokość modułu: 1052mm
- kąt nachylenia: 30°
- maksymalna liczba modułów: 18

**K502/503 beton - wolnostojące konstrukcje dla 2 modułów w pionie lub 3 w poziomie z możliwością przytwierdzenia do podłoża betonowego. Idealne rozwiązanie dla instalacji, gdzie niemożliwe jest standardowe wbicie konstrukcji ze względu na przebiegające w gruncie drogi kablowe, rury gazowe czy kanalizacyjne. Systemy przygotowane do montażu w stopach, wylewkach oraz płytach betonowych.**



Stopa do betonu



## CARPORT STANDARD

### **UKŁAD 4 moduły w poziomie**

- maksymalna szerokość modułu: 1152mm
- kąt nachylenia: 10°

### **UKŁAD 5 modułów w poziomie**

- maksymalna szerokość modułu: 1152mm
- kąt nachylenia: 10°

### **UKŁAD 6 modułów w poziomie**

- maksymalna szerokość modułu: 1062mm
- kąt nachylenia: 10°

**Carport standard - podwyższona konstrukcja fotowoltaiczna dająca podwójną korzyść użytkownikowi:**

**- energia elektryczna ze Słońca**

**- ochrona pojazdu przed warunkami atmosferycznymi**

**Funkcjonalność, trwałość, wytrzymałość czy prostota montażu to tylko niektóre zalety naszego Carportu. Wysokość konstrukcji sięgająca nawet 3,39 m (w najniższym jej punkcie) oraz rozstaw podpór równy 5,25 m pozwalają na swobodne postawienie dużych busów lub maszyn rolniczych.**

**Wiata zaprojektowana zarówno dla przemysłu jak i firm, do wykorzystania w przydomowych warunkach, jak i w wielkopowierzchniowych parkingach pokrytych kostką brukową lub wylanych powierzchniach asfaltowych. Instalacja Carportu jest banalnie prosta i nie niszczy istniejącej infrastruktury. Kolejną zaletą jest możliwość rozbudowy konstrukcji o dowolną liczbę modułów.**





## **CARPORT SZCZELNY**

### **UKŁAD 2 moduły w pionie**

- maksymalna długość modułów: 2390mm
- kąt nachylenia: 10°, 15°
- podkonstrukcja wyposażona w aluminiowy system odwodnień - 100% szczelny

### **UKŁAD 3 moduły w pionie**

- maksymalna długość modułów: 2320mm
- kąt nachylenia: 10°, 15°
- podkonstrukcja wyposażona w aluminiowy system odwodnień - 100% szczelny

**Carport szczelny - kolejny z produktów K500 przeznaczony do parkowania pojazdów/maszyn. Dopuszczalne rozstawy i parametry wytrzymałościowe są takie same jak w Carporcie standardowym. Niewątpliwie największą zaletą tej konstrukcji jest jej 100% szczelność. Dzięki zastosowaniu autorskiego, aluminiowego systemu odprowadzającego wodę, użytkownik nie musi martwić się przeciekami wody pomiędzy panelami.**

**Pionowy układ paneli oraz modułowość konstrukcji sprawiają że jesteśmy w stanie dobrać konstrukcję pod dowolną liczbę i rodzaj paneli.**

### Aluminiowy system odwodnień

Rynienka aluminiowa



Szyna montażowa





## **CARPORT X1**

**UKŁAD 3 moduły w pionie**

- maksymalna długość modułów: 2320mm
- kąt nachylenia: 10°
- łatwy montaż do betonu
- podkonstrukcja wyposażona w aluminiowy system odwodnień - 100% szczelny



**Uniwersalny Carport X1 to innowacyjne rozwiązanie o skali światowej. System mocowania paneli pozwala na zastosowanie większości rozmiarów modułów dostępnych na rynku, technologii w postaci bifacial, monofacial i full screen. Zastosowanie autorskiego szczelnego aluminiowego systemu rynnowego firmy K500 sprawia, że konstrukcja jest szczelna oraz łatwa w montażu i eksploatacji.**

**Wiata Carport X1 posiada możliwość rozbudowy i przedłużania miejsc parkingowych dostosowanych do potrzeb klienta, które realizujemy indywidualnie. Cała konstrukcja pokryta jest anodą dostępną w dwóch wariantach kolorystycznych (srebrnym i czarnym).**

**Za dodatkową opłatą możliwość wybrania innego koloru.**

**Produkt w 100% wyprodukowany w Polsce**





## **K8000**

- wiele możliwości ustawienia modułów (poziomo, pionowo, wschód-zachód, 2 w poziomie itd.)
- kąt nachylenia: od 10° do 20°
- obciążenie balastem lub montaż inwazyjny

**K8000 to system dachowy dedykowany na dachy płaskie.**

**Dwojaki sposób montażu:**

- inwazyjny poprzez przytwierdzenie do konstrukcji dachu
- konstrukcja obciążona bloczkami betonowymi.

**Odpowiednie ustawienie kąta nachylenia modułów (zakres od 10 do 20 stopni) gwarantuje mniejsze zużycie materiałów oraz efektywną pracę instalacji fotowoltaicznej.**

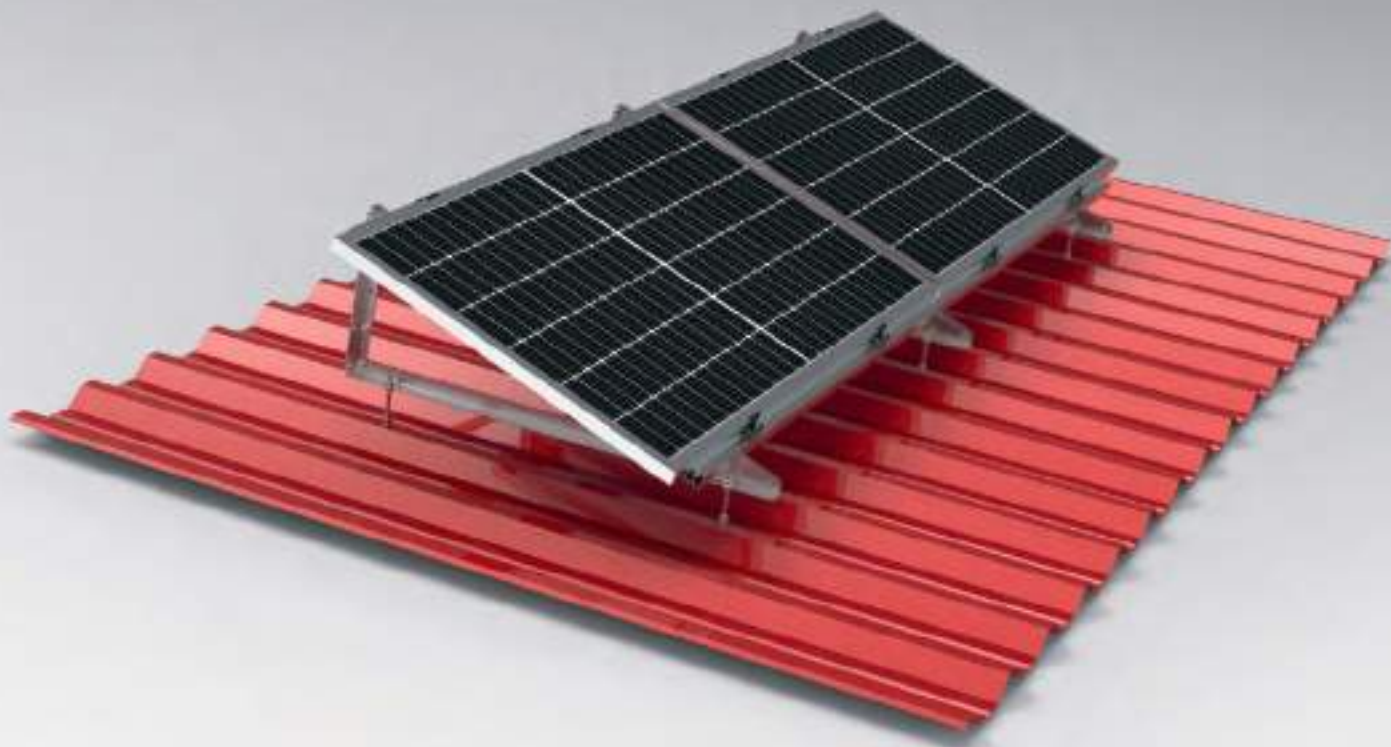
**Aby produkt był optymalizowany pod kątem potrzeb klientów oraz spełniał coraz bardziej wyśrubowane rynkowe trendy, dział projektowy K500 opracował system K8000 dający wiele**

**kombinacji ułożenia modułów:**

- nachylone na południe w ustawieniu horyzontalnym,
- nachylone na południe w ustawieniu poziomym,
- kombinacja wschód - zachód dla pionowego i poziomego ustawienia,
- poziome ułożenie dwóch modułów jeden nad drugim,

**Jest wiele możliwości, wszystko zależy od konkretnej lokalizacji oraz warunków technicznych panujących na dachu.**





## **K9000**

- poziome ustawienie modułów
- kąt nachylenia: od 15° do 30°
- maksymalna szerokość modułu: 1152mm
- obciążenie balastem lub montaż inwazyjny

**K9000 - “ekierka” jako alternatywa dla konstrukcji dachowych o poziomym ułożeniu modułów.**

**Najważniejsze zalety konstrukcji:**

- prosty montaż,
- mała ilość elementów,
- możliwość regulacji kąta nachylenia od 15 do 30 stopni
- montaż inwazyjny lub poprzez dociążenie bloczkami betonowymi.

**Idealna konstrukcja dla małych przydomowych instalacji fotowoltaicznych na dach płaski.**





Masz pytania?  
Skontaktuj się z nami :)

**Biuro K500**

Telefon +48 67 307 00 36

Email [biuro@k500.pl](mailto:biuro@k500.pl)

Górzna 113  
77-400 Złotów



[www.k500.pl](http://www.k500.pl)

<https://www.facebook.com/p/K500-100064026045222/>

