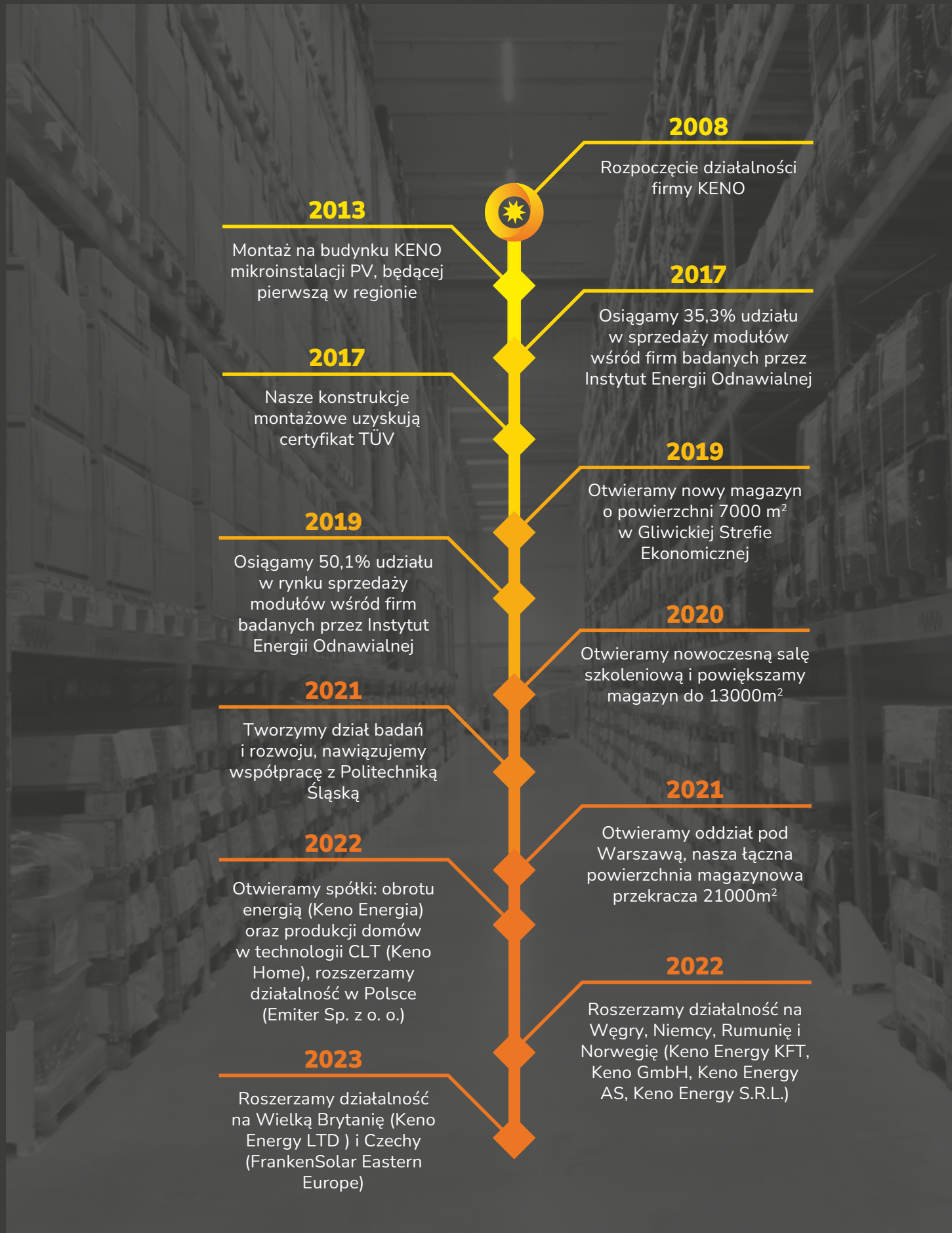


**SYSTEMY MONTAŻOWE**  
MODUŁÓW FOTOWOLTAICZNYCH



## ZAUFANIE ZBUDOWANE NA ZAANGAŻOWANIU

**KENO** działa w branży odnawialnych źródeł energii, specjalizując się w dostarczaniu kompleksowych, niezawodnych rozwiązań dla profesjonalistów. Lata działania w branży Odnawialnych Źródeł Energii dało doświadczenie, które pozwoliło nam zbudować silną Grupę oraz zdobyć wysoką pozycję w branży. **Posiadamy oddziały w 7 krajach Europejskich** – w Niemczech, Czechach, Wielkiej Brytanii, Norwegii, Polsce, Rumunii oraz na Węgrzech.

Nowo otwarte oddziały powstały wskutek dynamicznego rozwoju firmy oraz poszukiwania inwestycji. Dywersyfikacja na rynki zagraniczne stanowi przede wszystkim **filarem stabilności finansowej dla partnerów biznesowych grupy KENO**. Dzięki temu jesteśmy w stanie jeszcze lepiej prognozować popyt na rynku europejskim, zapewniając tym samym naszym partnerom **najlepsze możliwe warunki współpracy oraz najwyższą możliwą dostępność towaru**, zabezpieczając odpowiednie stany magazynowe.

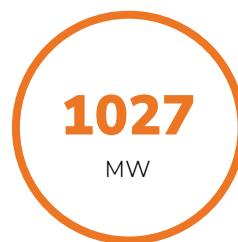
Zmodernizowana własna linia produkcyjna pozwala nam wyprodukować ponad 1000 sztuk rozdzielnic dziennie, a nowoczesne centrum logistyczne o powierzchni **48000m<sup>2</sup>** umożliwia zachowanie **pełnej dostępności towaru i płynności jego dystrybucji**.

Wpływamy na rozwój rynku OZE w Europie. Współpracujemy z wieloma stowarzyszeniami branżowymi, a od 2021 roku w kooperacji z Politechniką Śląską prowadzimy badania produktowe.

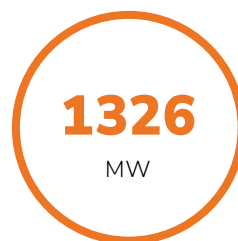
**Nasza pozycja, doświadczenie i rozwiązania umożliwią rozwój Twojej firmy w wybranym przez Ciebie kierunku.**



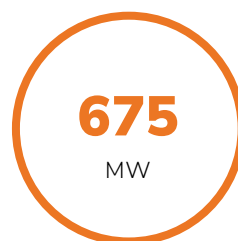
OBROTU ZA 2022 R.



DOSTARCZONYCH W 2022  
MODUŁÓW PV



DOSTARCZONYCH W 2022  
FALOWNIKÓW



DOSTARCZONYCH W 2022  
KONSTRUKCJI



POWIERZCHNI MAGAZYNOWEJ



## PLATFORMA B2B

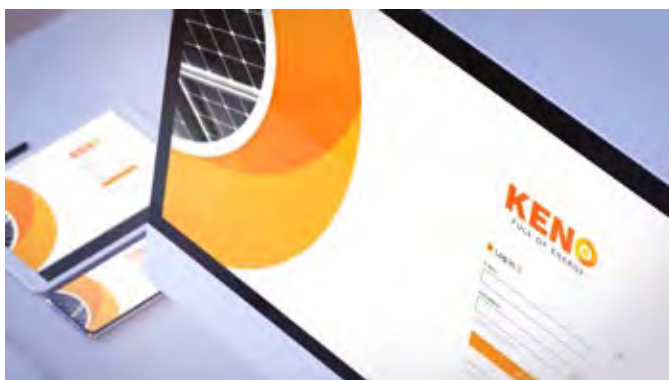
Stworzyliśmy dla instalatorów platformę B2B, która pozwala klientom szybko i sprawnie dobrać oraz wycenić zestaw fotowoltaiczny, a dzięki częstej aktualizacji mają oni dostęp do najnowszych produktów i promocji.

Nasz system umożliwia:

- + Automatyczny dobór elementów instalacji
- + Możliwość przedłużenia gwarancji na konstrukcje montażowe nawet do 15 lat
- + Składanie zamówień i śledzenie ich realizacji, stały dostęp do faktur
- + Generowanie oferty dla instalatora oraz wyceny dla klienta końcowego
- + Pobranie aktualnych kart katalogowych, gwarancji oraz certyfikatów
- + Dostęp do aktualnych stanów magazynowych i promocji
- + Informacje o najbliższych szkoleniach organizowanych przez KENO

Udostępniamy również filmy instruktażowe, ułatwiające poznanie funkcji naszej platformy.

[WWW.B2B.KENO-ENERGY.COM](http://WWW.B2B.KENO-ENERGY.COM)



## MATERIAŁY ONLINE

Dla wygody naszych Partnerów biznesowych udostępniliśmy wszystkie wersje językowe katalogów w wygodnej, cyfrowej formie – zeskanuj kod QR aby przejść do pobierania!



## OCHRONA PRZECIWPZEPĘCIOWA

Oferujemy gotowe modele rozdzielnic standardowych, a także wykonane pod wymagania klienta, dając możliwość konfiguracji komponentów oraz zabezpieczeń według indywidualnego projektu.

Nasze produkty wyróżnia:

- ➔ **polska produkcja**, dzięki której zapewniamy stałą dostępność i możliwość prefabrykacji rozdzielnic **zgodnie ze specyfikacją klienta** (baza ponad 1000 wykonanych modeli)
- ➔ gwarancja produktowa do **5 lat** na wybrane modele rozdzielnic
- ➔ produkcja **zgodnie z normami** IEC 61439-1, 61439-2
- ➔ odporność na UV **poparta stosowną certyfikacją**
- ➔ klasy szczelności **IP65** dla serii STANDARD oraz **IP66** dla serii SECURE
- ➔ **polski serwis techniczny** oraz dedykowany dział Badań i Rozwoju
- ➔ zdolności produkcyjne na poziomie 1000 sztuk dziennie, rocznie nawet **240 000 szt.**
- ➔ **krótszy czas realizacji** dzięki zautomatyzowanej linii produkcyjnej
- ➔ **dwuetapowa kontrola jakości** każdej rozdzielnicy
- ➔ każda rozdzielnica posiada tabliczkę znamionową z kodem QR do zawsze aktualnej dokumentacji
- ➔ **własna platforma zakupowa B2B** z zaawansowanymi konfiguratorami umożliwiającymi automatyczny i ręczny dobór rozdzielnic



## WŁASNA PRODUKCJA

Oferujemy gotowe modele rozdzielnic **STANDARD** a także wykonane pod wymagania klienta, dając możliwość konfiguracji komponentów oraz zabezpieczeń według indywidualnego projektu. Obejmują one trzy grupy: **AC, DC oraz najpopularniejsze AC/DC**.

Rozdzielnice przyłączeniowe **SECURE** przeznaczone są do stosowania w dużych instalacjach przemysłowych, gdzie mogą występować trudne warunki środowiskowe.

Produkujemy również rozdzielnice **SZR** (układ samoczynnego załączania rezerwy), które we współpracy z falownikiem hybrydowym umożliwia awaryjne zasilanie odbiorników w przypadku przerwy w dostawie energii.

Dzięki temu zapewniamy naszym klientom ofertę idealnie dopasowaną do ich wymagań.

Pełna oferta rozdzielnic wraz z możliwością ich konfiguracji jest dostępna na naszej platformie B2B.

[WWW.B2B.KENO-ENERGY.COM](http://WWW.B2B.KENO-ENERGY.COM)



## WSPARCIE W REALIZACJI FARM FOTOWOLTAICZNYCH

Oferujemy konstrukcje montażowe dedykowane na farmy fotowoltaiczne, dostosowane bezpośrednio pod konkretny model modułu fotowoltaicznego. Pozwala to zoptymalizować koszt inwestycji oraz zwiększyć szybkość i wygodę montażu.

Dzięki zastosowaniu powłoki Magnelis® oraz dwóch podpór o grubości ścianki 3 mm, zwiększyliśmy wytrzymałość konstrukcji oraz jej stabilność, zapewniając trwałość na wiele lat.

### JAKIE ZALETY OFERUJĄ KONSTRUKCJE MONTAŻOWE KENO?

- + 10+5 lat gwarancji\*, możliwość wydłużenia okresu gwarancyjnego nawet do 25 lat
- + Dostosowanie konstrukcji do wskazanego modułu fotowoltaicznego
- + Możliwość montażu modułów typu bifacial
- + Regulowany kąt nachylenia
- + Montaż modułów w wielu konfiguracjach, np: 5 rzędów poziomo, 3 rzędy pionowo
- + Szybki i wygodny montaż

\* po wypełnieniu formularza Przedłużenia Gwarancji Na Konstrukcję Montażową KENO 10 + 5 lat

KONSTRUKCJE MONTAŻOWE ZOSTAŁY WYKONANE Z ZACHOWANIEM STANDARDÓW OPISANYCH PRZEZ PONIŻSZE NORMY:

EN 1090-1+A1:2012	Wykonanie konstrukcji stalowych i aluminiowych	Część 1: Zasady oceny zgodności elementów konstrukcyjnych
EN 1090-2+A1:2012	Wykonanie konstrukcji stalowych i aluminiowych	Część 2: Wymagania techniczne dotyczące konstrukcji stalowych
EN 1090-3:2008	Wykonanie konstrukcji stalowych i aluminiowych	Część 3: Wymagania techniczne dotyczące konstrukcji aluminiowych
EN ISO 4063	Proces spawalniczy	
EN ISO 3834-4	Wymagania jakości dotyczące spawania	
EN ISO 3506-1	Właściwości mechaniczne śrub ze stali odpornej na korozję	
EN-1990	Podstawy projektowania konstrukcji	
EN-1993-1-1	Projektowanie konstrukcji stalowych	Część 1-1: Reguły ogólne i reguły dla budynków
EN-1993-1-3	Projektowanie konstrukcji stalowych	Część 1-3: Reguły ogólne - Reguły uzupełniające dla konstrukcji z kształtowników i blach profilowanych na zimno
EN-1993-1-4	Projektowanie konstrukcji stalowych	Część 1-4: Reguły ogólne - Reguły uzupełniające dla konstrukcji ze stali nierdzewnych
EN-1993-1-8	Projektowanie konstrukcji stalowych	Część 1-8: Projektowanie węzłów
EN-1993-1-10	Projektowanie konstrukcji stalowych	Część 1-10: Dobór stali ze względu na odporność na kruche pękanie i ciągliwość międzywarstwową
EN-1999-1-1	Projektowanie konstrukcji aluminiowych	Część 1-1: Reguły ogólne

DO OBLICZEŃ WYKORZYSTANO NORMY:

EN 1991-1-3:2005/Na:2010	Oddziaływania na konstrukcje	Część 1-3: Oddziaływania ogólne - Obciążenie śniegiem
EN 1991-1-4:2008	Oddziaływania na konstrukcje	Część 1-4: Oddziaływania ogólne - Obciążenie wiatrem
EN 1999-1-1:2011	Projektowanie konstrukcji aluminiowych	Część 1-1: Reguły ogólne

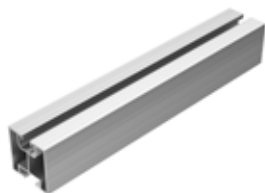
OPIS EUROKODU WEDŁUG NORM:

EUROKOD 0	EN 1990
EUROKOD 1	EN 1991
EUROKOD 3	EN 1993
EUROKOD 9	EN 1999

Nasze systemy montażowe przeszły pozytywną weryfikację TÜV Thüringen, uzyskując w 2017 r. szereg certyfikatów potwierdzających spełnienie norm jakości. Dzięki temu nasi Klienci mogą mieć pewność, że nasze rozwiązania są bezpieczne i zostały wyprodukowane z najwyższą starannością.



**K-01-2220... 6290**



**Profil aluminiowy 2220/3540/4400/6290**

Materiał wykonania	Aluminium
Wysokość [mm]	40
Szerokość [mm]	40
Długość [mm]	2220 / 3540 / 4400 / 6290

**Dodatkowe informacje**

**K-01-2220-CZ**



**Profil aluminiowy czarny 2220**

Materiał wykonania	Aluminium
Wysokość [mm]	40
Szerokość [mm]	40
Długość [mm]	2220

**Dodatkowe informacje** Malowane proszkowo na czarno.

**K-25-4400-3T**



**Profil aluminiowy 440 cm wzmocniony z kanałami teowymi**

Materiał wykonania	Aluminium
Wysokość [mm]	80
Szerokość [mm]	40
Długość [mm]	4400

**Dodatkowe informacje** Profil posiada dodatkowe kanały boczne dla śrub teowych.

**K-26-1180... 5276**



**Kątownik aluminiowy 1180/3560/5276**

Materiał wykonania	Aluminium
Wysokość [mm]	40
Szerokość [mm]	40
Długość [mm]	1180 / 3560 / 5276

**Dodatkowe informacje** Profil o długości 1180 posiada dodatkowe otwory o średnicy 11 mm do montażu konstrukcji balastowej.



**K-36-3540****Profil aluminiowy z głębokim kanałem 3540**

Materiał wykonania	Aluminium
Wysokość [mm]	40
Szerokość [mm]	40
Długość [mm]	3540

Dodatkowe informacje

**K-45-1200... 2400****Szyna aluminiowa do konstrukcji balastowej 1200/2400**

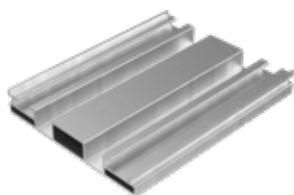
Materiał wykonania	Aluminium
Wysokość [mm]	37
Szerokość [mm]	132
Długość [mm]	1200 / 2400

Dodatkowe informacje

**K-60-4850****Profil aluminiowy 4850 mm podwyższony**

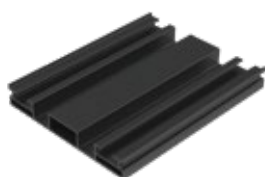
Materiał wykonania	Aluminium
Wysokość [mm]	75
Szerokość [mm]	40
Długość [mm]	4850

Dodatkowe informacje

**K-66-1****Szyna trapezowa kątowna tylna**

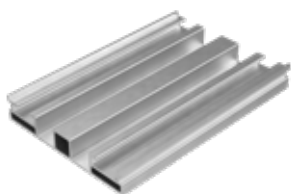
Materiał wykonania	Aluminium
Wysokość [mm]	20
Szerokość [mm]	130
Długość [mm]	330 / 470

Dodatkowe informacje Materiał dystansujący (EPDM).

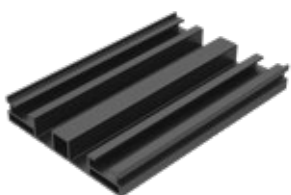
**K-66-1-CZ****Szyna trapezowa kątowna tylna czarna**

Materiał wykonania	Aluminium
Wysokość [mm]	20
Szerokość [mm]	130
Długość [mm]	330

Dodatkowe informacje Malowane proszkowo na czarno.  
Materiał dystansujący (EPDM).

**K-66-2****Szyna trapezowa kątowa przednia**

Materiał wykonania	Aluminium
Wysokość [mm]	20
Szerokość [mm]	110
Długość [mm]	330 / 470
Dodatkowe informacje	Materiał dystansujący (EPDM).

**K-66-2-CZ****Szyna trapezowa kątowa przednia czarna**

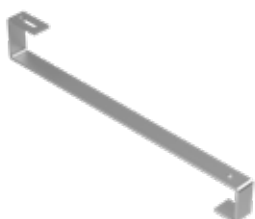
Materiał wykonania	Aluminium
Wysokość [mm]	20
Szerokość [mm]	110
Długość [mm]	330
Dodatkowe informacje	Malowane proszkowo na czarno. Materiał dystansujący (EPDM).

**K-70-2220... 3540****Profil aluminiowy z dwoma kanałami na śrubę teową 2220/3540**

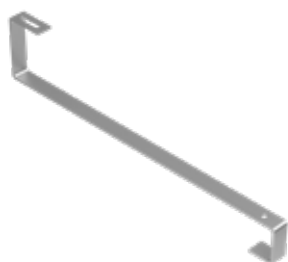
Materiał wykonania	Aluminium
Wysokość [mm]	40
Szerokość [mm]	40
Długość [mm]	2220 / 3540
Dodatkowe informacje	

**UCHWYTY** **K-08-R****Uchwyt montażowy typu L z regulacją**

Materiał wykonania	Stal nierdzewna
Wysokość [mm]	70-100 (regulowana)
Szerokość [mm]	30
Długość [mm]	240
Średnica otworów [mm]	9
Dodatkowe informacje	Otwór regulacyjny 40x11 mm.

**K-09-F****Uchwyt montażowy typu S**

Materiał wykonania	Stal nierdzewna
Wysokość [mm]	138
Szerokość [mm]	30
Długość [mm]	466
Średnica otworów [mm]	9
Dodatkowe informacje	Otwór regulacyjny 40x11 mm.

**K-09-FW****Uchwyt montażowy typu S – wydłużony**

<b>Materiał wykonania</b>	Stal nierdzewna
<b>Wysokość [mm]</b>	165
<b>Szerokość [mm]</b>	30
<b>Długość [mm]</b>	500
<b>Średnica otworów [mm]</b>	9
<b>Dodatkowe informacje</b>	Otwór regulacyjny 40x11 mm. Uchwyt przeznaczony do wydłużonych dachówek.

**K-09-FR****Uchwyt montażowy typu S z jedną regulacją**

<b>Materiał wykonania</b>	Stal nierdzewna
<b>Wysokość [mm]</b>	134-159 (regulowana)
<b>Szerokość [mm]</b>	30
<b>Długość [mm]</b>	480
<b>Średnica otworów [mm]</b>	9
<b>Dodatkowe informacje</b>	Otwór regulacyjny 40x11 mm.

**K-10****Uchwyt montażowy bez regulacji**

<b>Materiał wykonania</b>	Stal nierdzewna
<b>Wysokość [mm]</b>	124
<b>Szerokość [mm]</b>	150
<b>Długość [mm]</b>	165
<b>Średnica otworów dokrokwowych [mm]</b>	9
<b>Dodatkowe informacje</b>	Otwór regulacyjny 40x11 mm.

**K-12****Uchwyt montażowy z dwiema regulacjami**

<b>Materiał wykonania</b>	Stal nierdzewna
<b>Wysokość [mm]</b>	133-177 (regulowana)
<b>Szerokość [mm]</b>	140
<b>Długość [mm]</b>	204
<b>Średnica otworów dokrokwowych [mm]</b>	9
<b>Dodatkowe informacje</b>	Otwór regulacyjny 40x11 mm.

**K-12+3****Uchwyt montażowy z podwójną regulacją, podwyższony o 3 cm**

<b>Materiał wykonania</b>	Stal nierdzewna
<b>Wysokość [mm]</b>	166-214 (regulowana)
<b>Szerokość [mm]</b>	140
<b>Długość [mm]</b>	204
<b>Średnica otworów dokrokwiowych [mm]</b>	9
<b>Dodatkowe informacje</b>	Otwór regulacyjny 40x11 mm.

**K-12-Long****Uchwyt montażowy z podwójną regulacją – wydłużony**

<b>Materiał wykonania</b>	Stal nierdzewna
<b>Wysokość [mm]</b>	135-180
<b>Szerokość [mm]</b>	140
<b>Długość [mm]</b>	230
<b>Średnica otworów dokrokwiowych [mm]</b>	9
<b>Dodatkowe informacje</b>	Otwór regulacyjny 40x11 mm.

**K-12-Strong****Uchwyt montażowy z podwójną regulacją – strong 8 mm**

<b>Materiał wykonania</b>	Stal nierdzewna
<b>Wysokość [mm]</b>	132-147
<b>Szerokość [mm]</b>	140
<b>Długość [mm]</b>	210
<b>Średnica otworów dokrokwiowych [mm]</b>	9
<b>Dodatkowe informacje</b>	Otwór regulacyjny 40x11 mm.

**K-13****Uchwyt montażowy z regulacją (do blachy trapezowej)**

<b>Materiał wykonania</b>	Stal nierdzewna
<b>Wysokość [mm]</b>	121
<b>Szerokość [mm]</b>	69
<b>Długość [mm]</b>	106
<b>Średnica otworów [mm]</b>	7
<b>Dodatkowe informacje</b>	Otwór regulacyjny typu „fasolka” 40x11 mm. Uchwyt uniwersalny do różnych rozmiarów blachy trapezowej. Materiał dystansujący (EPDM).

**K-14****Mostek trapezowy wysoki 330/470 mm**

Materiał wykonania	Aluminium
Wysokość [mm]	60
Szerokość [mm]	95
Długość [mm]	330 / 470
Dodatkowe informacje	Materiał dystansujący (EPDM).

**K-14-330-CZ****Mostek trapezowy wysoki 330 mm**

Materiał wykonania	Aluminium
Wysokość [mm]	60
Szerokość [mm]	95
Długość [mm]	330
Dodatkowe informacje	Materiał dystansujący (EPDM). Malowane proszkowo na czarno.

**K-14N****Mostek trapezowy niski 330/470 mm**

Materiał wykonania	Aluminium
Wysokość [mm]	31
Szerokość [mm]	90
Długość [mm]	330 / 470
Dodatkowe informacje	Materiał dystansujący (EPDM).

**K-14P****Mostek trapezowy podwyższony**

Materiał wykonania	Aluminium
Wysokość [mm]	130
Szerokość [mm]	130
Długość [mm]	330 / 470
Dodatkowe informacje	Materiał dystansujący (EPDM).

**K-15-R****Uchwyt montażowy z regulacją (dachówka karpiówka)**

Materiał wykonania	Stal nierdzewna
Wysokość [mm]	130-155 (regulowana)
Szerokość [mm]	30
Długość [mm]	315
Średnica otworów dokrokwiowych [mm]	9
Dodatkowe informacje	Otwór regulacyjny 40x11 mm.

**K-24-C****Uchwyt montażowy z regulacją na rąbek blaszany - szary**

<b>Materiał wykonania</b>	Stal ocynkowana malowana proszkowo
<b>Wysokość [mm]</b>	58
<b>Szerokość [mm]</b>	50
<b>Długość [mm]</b>	210
<b>Dodatkowe informacje</b>	Otwór regulacyjny 40x11 mm. W zestawie 2 szt śrub M10 oraz 2 szt nakrętek M10. RAL 9006.

**K-24-Z****Uchwyt montażowy z regulacją na rąbek blaszany z dwoma załamaniem**

<b>Materiał wykonania</b>	Stal nierdzewna
<b>Wysokość [mm]</b>	40
<b>Szerokość [mm]</b>	61
<b>Długość [mm]</b>	100
<b>Dodatkowe informacje</b>	Otwór regulacyjny 40x11 mm. W zestawie 2 szt śrub sześciokątnych M8 oraz 2 szt nakrętek M8.

**K-34-1****Uchwyt skrajny niski**

<b>Materiał wykonania</b>	Aluminium
<b>Wysokość [mm]</b>	194
<b>Szerokość [mm]</b>	80
<b>Długość [mm]</b>	410
<b>Średnica otworu [mm]</b>	Otwór M8
<b>Dodatkowe informacje</b>	Kąt nachylenia 14°. Ogranicznik ułatwiający pozycjonowanie modułu. Materiał dystansujący (EPDM).

**K-34-4****Uchwyt skrajny wysoki**

<b>Materiał wykonania</b>	Aluminium
<b>Wysokość [mm]</b>	403
<b>Szerokość [mm]</b>	80
<b>Długość [mm]</b>	420
<b>Średnica otworu [mm]</b>	Otwór M8
<b>Dodatkowe informacje</b>	Kąt nachylenia 14°. Materiał dystansujący (EPDM).

**K-44****Uchwyt montażowy z blachy nierdzewnej (dachówka karpiówka)**

Materiał wykonania Stal nierdzewna

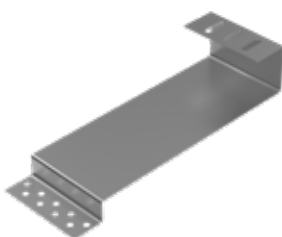
Wysokość [mm] 115

Szerokość [mm] 140

Długość [mm] 289

Średnica otworów dokrokwiovych [mm] 9

Dodatkowe informacje Otwory regulacyjne 40x11 mm.

**K-44-W****Uchwyt montażowy z blachy nierdzewnej wydłużony (dachówka karpiówka)**

Materiał wykonania Stal nierdzewna

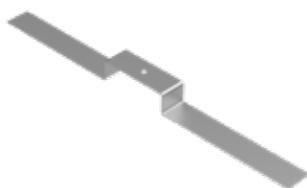
Wysokość [mm] 115

Szerokość [mm] 140

Długość [mm] 410

Średnica otworów dokrokwiovych [mm] 9

Dodatkowe informacje Otwory regulacyjne 40x11 mm.

**K-45-3-A****Uchwyt pod balast**

Materiał wykonania Aluminium

Wysokość [mm] 43

Szerokość [mm] 50

Długość [mm] 680

Średnica otworów [mm] 11

Dodatkowe informacje

**K-45-7...80****Uchwyt wysoki aluminiowy 50/80**

Materiał wykonania Aluminium

Wysokość [mm] 176

Szerokość [mm] 50 / 80

Długość [mm] 125

Średnica otworów [mm] 11

Dodatkowe informacje

**K-45-7-CZ****Uchwyt wysoki aluminiowy czarny**

Materiał wykonania Aluminium

Wysokość [mm] 176

Szerokość [mm] 50

Długość [mm] 125

Średnica otworów [mm] 11

Dodatkowe informacje Malowane proszkowo na czarno.

**K-45-8...80****Uchwyt niski aluminiowy 50/80**

Materiał wykonania	Aluminium
--------------------	-----------

Wysokość [mm]	60
---------------	----

Szerokość [mm]	50 / 80
----------------	---------

Długość [mm]	105
--------------	-----

Średnica otworów [mm]	11
-----------------------	----

Dodatkowe informacje	
----------------------	--

**K-45-8-CZ****Uchwyt niski aluminiowy czarny**

Materiał wykonania	Aluminium
--------------------	-----------

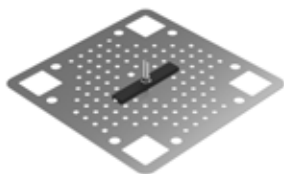
Wysokość [mm]	60
---------------	----

Szerokość [mm]	50
----------------	----

Długość [mm]	105
--------------	-----

Średnica otworów [mm]	11
-----------------------	----

Dodatkowe informacje	Malowane proszkowo na czarno.
----------------------	-------------------------------

**K-53-32... 80****Płytką mocującą montowaną pod membranę lub papę**

Materiał wykonania	Stal z powłoką Magnelis®
--------------------	--------------------------

Szerokość [mm]	375
----------------	-----

Długość [mm]	375
--------------	-----

Śruba mocująca	Śruba M10
----------------	-----------

Długość gwintu śruby [mm]	32 / 50 / 80
---------------------------	--------------

Dodatkowe informacje	Do prawidłowego montażu jest niezbędne odbycie szkolenia z montażu. W zestawie ze śrubą M10 i gumową podkładką.
----------------------	--

**K-56****Mostek na blachodachówkę**

Materiał wykonania	Aluminium
--------------------	-----------

Wysokość [mm]	63
---------------	----

Szerokość [mm]	95
----------------	----

Długość [mm]	330 / 470
--------------	-----------

Dodatkowe informacje	Materiał dystansujący (EPDM).
----------------------	-------------------------------

**K-56-CZ****Mostek na blachodachówkę**

Materiał wykonania	Aluminium
--------------------	-----------

Wysokość [mm]	63
---------------	----

Szerokość [mm]	95
----------------	----

Długość [mm]	330
--------------	-----

Dodatkowe informacje	Materiał dystansujący (EPDM). Malowane proszkowo na czarno.
----------------------	--



**K-58-1****Uchwyt niski konstrukcja balastowa montaż długi bok**

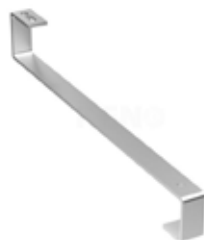
<b>Materiał wykonania</b>	Aluminium
<b>Wysokość [mm]</b>	328
<b>Szerokość [mm]</b>	80
<b>Długość [mm]</b>	157
<b>Średnica otworu [mm]</b>	Otwór M8
<b>Dodatkowe informacje</b>	Kąt nachylenia 14°. Materiał dystansujący (EPDM).

**K-58-4****Uchwyt wysoki konstrukcja balastowa montaż długi bok**

<b>Materiał wykonania</b>	Aluminium
<b>Wysokość [mm]</b>	454
<b>Szerokość [mm]</b>	80
<b>Długość [mm]</b>	343
<b>Średnica otworu [mm]</b>	Otwór M8
<b>Dodatkowe informacje</b>	Kąt nachylenia 14°. Materiał dystansujący (EPDM).

**K-64****Uchwyt montażowy aluminiowy z jedną regulacją**

<b>Materiał wykonania</b>	Aluminium
<b>Wysokość [mm]</b>	188,5-208,5 (regulowana)
<b>Szerokość [mm]</b>	140
<b>Długość [mm]</b>	230
<b>Średnica otworów dokrokwowych [mm]</b>	9
<b>Dodatkowe informacje</b>	Kompatybilny z profilem K-70. Otwór regulacyjny 40x11 mm. Pozwala na zwiększenie rozstawu pomiędzy punktami montażowymi.

**LM-S****Uchwyt montażowy typu S - ocynkowany**

<b>Materiał wykonania</b>	Stal ocynkowana ogniowo
<b>Wysokość [mm]</b>	138
<b>Szerokość [mm]</b>	30
<b>Długość [mm]</b>	466
<b>Dodatkowe informacje</b>	

## K-07-M

## Trójkąt montażowy mały regulowany (pozioma orientacja modułów)



Art. nr	K-07-M-15N	K-07-M-RN
Kąt nachylenia	15°	20°-35° (regulowany)
Wysokość [mm]	317	414-633
Przeciwprostokątna [mm]	1075	1075
Długość [mm]	1000	1000

**Dodatkowe informacje**    Możliwość produkcji trójkątów o niestandardowych wymiarach.  
Otwory regulacyjne 40x11 mm.

## K-07-S

## Trójkąt montażowy średni regulowany (pionowa orientacja modułów)



Art. nr	K-07-S-15N	K-07-S-RN
Kąt nachylenia	15°	20°-35° (regulowany)
Wysokość [mm]	490	606-929
Przeciwprostokątna [mm]	1600	1600
Długość [mm]	1115	1115

**Dodatkowe informacje**    Możliwość produkcji trójkątów o niestandardowych wymiarach.  
Otwory regulacyjne 40x11 mm.

## K-07-D

## Trójkąt montażowy duży



Materiał wykonania	Aluminium
Kąt nachylenia	36°
Wysokość [mm]	1330
Przeciwprostokątna [mm]	2200
Długość [mm]	1780

**Dodatkowe informacje**    Możliwość produkcji trójkątów o niestandardowych wymiarach.  
Otwory montażowe 11 mm.

## K-07-RS\_BF

## Trójkąt montażowy regulowany dla modułów bifacjalnych (pozioma orientacja modułów)



Materiał wykonania	Aluminium
Kąt nachylenia	15°-35° (regulowana)
Wysokość [mm]	450-810
Przeciwprostokątna [mm]	1350
Długość [mm]	1115

**Dodatkowe informacje**

## ŚRUBY / WKRETY / NAKRĘTKI

K-04



### Wpust przesuwny

Materiał wykonania	Aluminium
Wysokość [mm]	11
Szerokość [mm]	13
Długość [mm]	22
Średnica otworów [mm]	Otwór M8
Dodatkowe informacje	Specjalny element montażowy umożliwiający montaż klem w dowolnym miejscu kanału profilu K-01, K-25, K-60, K-70.

K-16-60... 100



### Śruba mocująca do uchwytów montażowych 60/80/100

Materiał wykonania	Stal nierdzewna
Wysokość [mm]	64 / 84 / 104
Średnica [mm]	7
Długość gwintu [mm]	60 / 80 / 100
Dodatkowe informacje	Specjalna końcówka wierząca — ułatwia wkręcanie, bez nawiercania wstępnego. Średnica łba śruby 19 mm. Gniazdo śruby na bit Tx40.

K-17-200... 300



### Śruba dwugwintowa M10 200/250/300

Materiał wykonania	Stal nierdzewna
Wysokość [mm]	200 / 250 / 300
Średnica [mm]	9
Długość gwintu M10 [mm]	110 / 130 / 150
Długość gwintu dokrokwiowego [mm]	65 / 70 / 80
Dodatkowe informacje	W zestawie uszczelka oraz 3x nakrętka M10.

K-17-12x250



### Śruba dwugwintowa M12 250mm

Materiał wykonania	Stal nierdzewna
Wysokość [mm]	250
Średnica [mm]	9
Długość gwintu M12 [mm]	130
Długość gwintu dokrokwiowego [mm]	70
Dodatkowe informacje	W zestawie uszczelka oraz 3x nakrętka M12.

## K-18-20... 35



## Śruba imbusowa 20/22/25/30/35

Materiał wykonania	Stal nierdzewna
Wysokość [mm]	28 / 30 / 33 / 38 / 43
Średnica [mm]	8
Długość gwintu [mm]	20 / 22 / 25 / 30 / 35
Wysokość tła [mm]	8

Dodatkowe informacje

## K-19-8X20



## Śruba teowa M8x20

Materiał wykonania	Stal nierdzewna
Wysokość [mm]	20
Średnica [mm]	8
Długość gwintu [mm]	25
Wymiary tła [mm]	10x23x4

Dodatkowe informacje

## K-19-25... 30



## Śruba teowa M10 25/30

Materiał wykonania	Stal nierdzewna
Wysokość [mm]	30 / 35
Średnica [mm]	10
Długość gwintu [mm]	25 / 30
Wymiary tła [mm]	10x23x5

Dodatkowe informacje

## K-20



## Wkręt do blachy trapezowej

Materiał wykonania	Stal nierdzewna
Wysokość [mm]	30
Średnica [mm]	6
Długość gwintu [mm]	25
Średnica podkładki [mm]	16

Dodatkowe informacje W zestawie podkładka z uszczelką EPDM.

## K-21



## Nakrętka kołnierza nierdzewna M10

Materiał wykonania	Stal nierdzewna
Wysokość [mm]	10
Średnica kołnierza [mm]	21
Wysokość kołnierza [mm]	2

Dodatkowe informacje Ząbkowanie od spodu kołnierza.

**K-21-M8****Nakrętka kołnierzowa nierdzewna M8**

Materiał wykonania	Stal nierdzewna
--------------------	-----------------

Wysokość [mm]	8
---------------	---

Średnica kołnierza [mm]	17
-------------------------	----

Wysokość kołnierza [mm]	2
-------------------------	---

Dodatkowe informacje	Ząbkowanie od spodu kołnierza.
----------------------	--------------------------------

**K-28-20... 60****Śruba z łbem sześciokątnym M10 20/30**

Materiał wykonania	Stal nierdzewna
--------------------	-----------------

Wysokość [mm]	26 / 36 / 66
---------------	--------------

Średnica [mm]	17
---------------	----

Długość gwintu [mm]	20 / 30 / 60
---------------------	--------------

Wysokość łba [mm]	6
-------------------	---

Dodatkowe informacje	
----------------------	--

**K-31****Śruba z nakrętką do mocowania optymalizatora**

Materiał wykonania	Stal nierdzewna
--------------------	-----------------

Wysokość [mm]	25
---------------	----

Średnica [mm]	8
---------------	---

Długość gwintu [mm]	20
---------------------	----

Wymiary łba [mm]	10x23x4
------------------	---------

Dodatkowe informacje	Służy do mocowania optymalizatorów do konstrukcji montażowej. Składa się ze śruby teowej M8 oraz nakrętki kołnierzowej M8.
----------------------	---

**K-43-21... 27****Śruba dwugwintowa do krokwi stalowych 210/270mm**

Materiał wykonania	Stal nierdzewna
--------------------	-----------------

Wysokość [mm]	210 / 270
---------------	-----------

Średnica [mm]	7
---------------	---

Długość gwintu [mm]	63
---------------------	----

Długość gwintu M10 [mm]	43 / 63
-------------------------	---------

Dodatkowe informacje	
----------------------	--

**K-51****Podkładka M10**

Materiał wykonania	Stal ocynkowana ogniowo
--------------------	-------------------------

Grubość [mm]	2
--------------	---

Średnica [mm]	20
---------------	----

Średnica otworów [mm]	10,5
-----------------------	------

Dodatkowe informacje	
----------------------	--

**K-51-M8****Podkładka M8**

Materiał wykonania	Stal ocynkowana ogniowo
Grubość [mm]	1,6
Średnica [mm]	16
Średnica otworów [mm]	8,4

Dodatkowe informacje

**AKCESORIA / ELEMENTY ELEKTRYCZNE****K-27-CZ****Zaślepka profilu montażowego czarna**

Materiał wykonania	Tworzywo sztuczne
Wysokość [mm]	31
Szerokość [mm]	44
Długość [mm]	44

Dodatkowe informacje

**K-27-SZ****Zaślepka profilu montażowego szara**

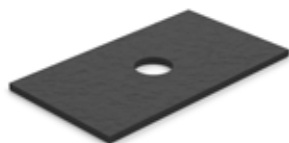
Materiał wykonania	Tworzywo sztuczne
Wysokość [mm]	31
Szerokość [mm]	44
Długość [mm]	44

Dodatkowe informacje

**K-27-SZ-80****Zaślepka profilu montażowego szara**

Materiał wykonania	Tworzywo sztuczne
Wysokość [mm]	31
Szerokość [mm]	44
Długość [mm]	80

Dodatkowe informacje

**K-32****Dystans EPDM 40/70-fi11 - mały**

Materiał wykonania	Syntetyczny kauczuk
Grubość [mm]	2
Szerokość [mm]	40
Długość [mm]	70
Średnica otworów [mm]	11

Dodatkowe informacje

Element stosowany jako element dystansujący pomiędzy profilami aluminiowymi, a elementami ze stali ocynkowanej.

## K-37-70...100

## Kotek rozporowy 14x70mm/14x100mm



Materiał wykonania	Tworzywo sztuczne
--------------------	-------------------

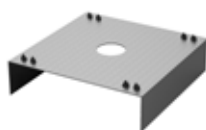
Wysokość [mm]	70 / 100
---------------	----------

Średnica [mm]	14
---------------	----

Dodatkowe informacje	
----------------------	--

## K-39

## Podkładka uziemiająca



Materiał wykonania	Stal nierdzewna
--------------------	-----------------

Wysokość [mm]	10
---------------	----

Szerokość [mm]	41
----------------	----

Długość [mm]	40
--------------	----

Średnica otworów [mm]	9
-----------------------	---

Dodatkowe informacje	
----------------------	--

## K-41

## Dystans EPDM – duży



Materiał wykonania	Syntetyczny kauczuk
--------------------	---------------------

Grubość [mm]	2
--------------	---

Szerokość [mm]	85
----------------	----

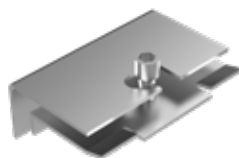
Długość [mm]	175
--------------	-----

Średnica otworów [mm]	11
-----------------------	----

Dodatkowe informacje	Element stosowany jako element dystansujący pomiędzy profilami aluminiowymi, a elementami ze stali ocynkowanej.
----------------------	---

## K-42

## Uniwersalny uchwyt do mocowania optymalizatora na ramie modułu



Materiał wykonania	Stal nierdzewna
--------------------	-----------------

Wysokość [mm]	60
---------------	----

Szerokość [mm]	90
----------------	----

Długość [mm]	30
--------------	----

Dodatkowe informacje	W zestawie śruba imbusowa.
----------------------	----------------------------

## K-45-4

## Płyta gumowa pod balast 320x450x3mm



Materiał wykonania	SBR
--------------------	-----

Grubość [mm]	3
--------------	---

Szerokość [mm]	320
----------------	-----

Długość [mm]	450
--------------	-----

Dodatkowe informacje	
----------------------	--

**K-45-5****Płyta gumowa pod balast 200x250x3mm**

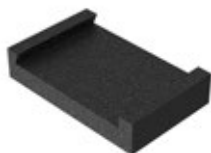
Materiał wykonania SBR

Grubość [mm] 3

Szerokość [mm] 200

Długość [mm] 250

Dodatkowe informacje

**K-45-9****Podkładka SBR**

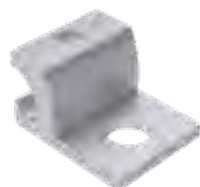
Materiał wykonania SBR

Wysokość [mm] 32

Szerokość [mm] 100

Długość [mm] 157

Dodatkowe informacje Podstawa dla szyny K-45-1200/K-45-2400.

**K-46****Zacisk do przewodu uziemiającego**

Materiał wykonania Aluminium

Wysokość [mm] 22

Szerokość [mm] 38

Długość [mm] 30

Średnica otworów [mm] 11

Dodatkowe informacje

**K-49****Opaska kablowa mocowana do ramy modułu**

Materiał wykonania Tworzywo sztuczne

Długość [mm] 200

Szerokość [mm] 5

Dodatkowe informacje Mocowanie pozwalające na montaż bezpośrednio do ramy modułu.

**K-49-K****Klips kablowy mocowany do ramy modułu**

Materiał wykonania Stal nierdzewna

Wysokość [mm] 18

Długość [mm] 22

Szerokość [mm] 9

Dodatkowe informacje Mocowanie pozwalające na montaż bezpośrednio do ramy modułu.

**K-52-F****Pręt uziemiający 2x1500 mm + złącze - uniwersalny**

Materiał wykonania Stal ocynkowana ogniowo

Długość [mm] 2x 1500

Średnica [mm] 14

Dodatkowe informacje



**K-52-FP****Przedłużka 1500 mm do pręta uziemiającego - uniwersalna**

<b>Materiał wykonania</b>	Stal ocynkowana ogniowo
<b>Długość [mm]</b>	1500
<b>Średnica [mm]</b>	14
<b>Dodatkowe informacje</b>	Wykonanie uziomów pionowych instalacji.

**K-65-1****Kotwa chemiczna – winyloestrowa**

<b>Materiał</b>	Zaprawa na bazie syntetycznej żywicy winyloestrowej, bez styrenu
<b>Opakowanie</b>	Kartusz 300 ml
<b>Dodatkowe informacje</b>	Bezrozporowa zaprawa kotwiąca elementy montażowe konstrukcji fotowoltaicznej, do zastosowania w różnych rodzajach betonu, kamienia oraz ceglach pełnych i otworowych.

**K-65-2****Mieszadło do kotwy chemicznej**

<b>Materiał wykonania</b>	Tworzywo sztuczne
<b>Dodatkowe informacje</b>	Końcówka do stosowania z kotwami chemicznymi w kartuszach, gwarantująca dokładne wymieszanie składników zaprawy podczas wyciskania.

**K-68****Pręt gwintowany DIN976 A2-70 M10x1000**

<b>Materiał wykonania</b>	Stal nierdzewna
<b>Długość [mm]</b>	1000
<b>Średnica [mm]</b>	M10
<b>Dodatkowe informacje</b>	

**K-72****Uszczelniacz SikaLastomer-710 – Pokrycia bitumiczne 600ml**

<b>Materiał</b>	Jednoskładnikowy kauczuk butylowy
<b>Opakowanie</b>	Kietbasa 600 ml
<b>Dodatkowe informacje</b>	Profesjonalny produkt do tworzenia trwałych plastycznych uszczelnień pokryć bitumicznych, w miejscu gdzie uszczelnienie systemowe nie gwarantuje pełnej szczelności.

**K-73****Uszczelniacz SikaBond TF Plus N – Blacha/dachówka 600ml**

<b>Materiał</b>	Jednoskładnikowy klej na bazie poliuretanu
<b>Opakowanie</b>	Kietbasa 600 ml
<b>Dodatkowe informacje</b>	Profesjonalny produkt uszczelniający o wysokiej wytrzymałości mechanicznej przy zachowaniu odpowiedniej elastyczności, do zastosowań jako dodatkowe uszczelnienie pokryć dachowych wykonanych z blachy oraz dachówki.

K-77

**Peszel giętki 25mm UV z płaszczem ochronnym 1250 N 50m**

Średnica wewnętrzna [mm] 18,4

**Dodatkowe informacje**

Odporność na UV.  
Teflonowa warstwa wewnętrzna.  
Możliwość do zastosowania na zewnątrz,  
wewnątrz w betonie i ziemi.

K-78

**Peszel giętki 32mm UV z płaszczem ochronnym 1250 N 25m**

Średnica wewnętrzna [mm] 24,1

**Dodatkowe informacje**

Odporność na UV.  
Teflonowa warstwa wewnętrzna.  
Możliwość do zastosowania na zewnątrz,  
wewnątrz w betonie i ziemi.

K-79

**Złącze UV peszla 25mm****Dodatkowe informacje**

Opakowanie 25 szt.  
Odporność na UV.  
Gniazdo wciskane do połączeń rur karbowanych, przeznaczony do zastosowania z peszlem K-77.

K-80

**Złącze UV peszla 32mm****Dodatkowe informacje**

Opakowanie 25 szt.  
Odporność na UV.  
Gniazdo wciskane do połączeń rur karbowanych, przeznaczony do zastosowania z peszlem K-78.

K-81

**Uchwyt ścienny UV peszla 25mm****Dodatkowe informacje**

Opakowanie 50 szt.  
Odporność na UV.  
Zacisk ścienny do mocowania peszla K-77.

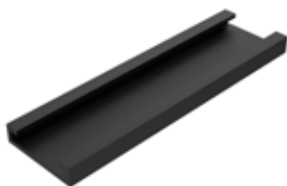
K-82

**Uchwyt ścienny UV peszla 32mm****Dodatkowe informacje**

Opakowanie 50 szt.  
Odporność na UV.  
Zacisk ścienny do mocowania peszla K-78.

K-83

## Gumowa osłona krawędzi haka 30x120mm EPDM



Materiał wykonania	Guma EPDM
--------------------	-----------

Grubość [mm]	8
--------------	---

Szerokość [mm]	30
----------------	----

Długość [mm]	120
--------------	-----

Dodatkowe informacje

## □ NARZĘDZIA

K-50

## Tester poprawności zarobienia złącza MC4



Dodatkowe informacje	Weryfikacja poprawnego i bezpiecznego zarobienia złącza MC4. Kompatybilność z oryginalnymi złączami MC4 Stäubli.
----------------------	---

KPVMC4

## Klucz do złączek MC4



Dodatkowe informacje	Przeznaczony do montażu i demontażu złącz MC4. Posiada wypusty do rozpinania złącz MC4.
----------------------	--

ZPVMC4

## Zaciskarka do złączek MC4



Dodatkowe informacje	3 gniazda robocze. Przeznaczona jest do zarobienia złącz MC4 na przewodach o przekroju: 2,5mm <sup>2</sup> , 4mm <sup>2</sup> , 6mm <sup>2</sup> .
----------------------	---

610 924 KENO

## Pakiet narzędzi do AC RENNSTEIG WERA



Producent	Rennsteig
-----------	-----------

Zawartość	1. Zaciskarka do złącz MC-4 – Rennsteig /KENO 2. Narzędzie do skórowania przewodu 4-10mm <sup>2</sup> – Rennsteig / KENO 3. Klucz imbusowy do śrub Wera 4. Klucz płasko-oczkowy 15 z grzechotką i zabezpieczeniem przed ześlizgnięciem Wera 5. Obcinaczki do przewodu KENO 6. Klucze do złącz MC4 Knipex 7. Tester poprawności zarobienia oryginalnych złącz MC-4 KENO
-----------	--

## 624 105-58 KENO

## Pakiet narzędzi do DC RENNSTEIG WERA



<b>Producent</b>	Rennsteig
<b>Zawartość</b>	1. Narzędzie do skórowania przewodu 0,08-16mm <sup>2</sup> Rennsteig / KENO 2. Zaciskarka do tulejek 0,14-16 Rennsteig / KENO 3. Wkrętak dynamometryczny 1,7-3,5Nm z zestawem bitów Wera

## ŁĄCZNIKI □

## K-02

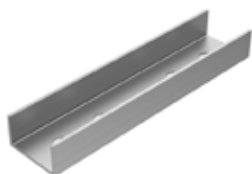
## Łącznik profili



<b>Materiał wykonania</b>	Aluminium
<b>Wysokość [mm]</b>	25
<b>Szerokość [mm]</b>	45
<b>Długość [mm]</b>	115
<b>Średnica otworów [mm]</b>	11
<b>Dodatkowe informacje</b>	

## K-02-LONG

## Łącznik profili wydłużony



<b>Materiał wykonania</b>	Aluminium
<b>Wysokość [mm]</b>	25
<b>Szerokość [mm]</b>	45
<b>Długość [mm]</b>	250
<b>Średnica otworów [mm]</b>	11
<b>Dodatkowe informacje</b>	4 otwory montażowe

## K-02-CZ

## Łącznik profili czarny



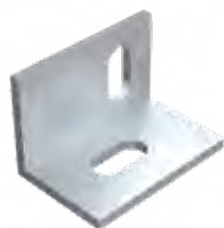
<b>Materiał wykonania</b>	Aluminium
<b>Wysokość [mm]</b>	25
<b>Szerokość [mm]</b>	45
<b>Długość [mm]</b>	115
<b>Średnica otworów [mm]</b>	11
<b>Dodatkowe informacje</b>	Malowane proszkowo na czarno.

K-03

**Adapter montażowy**

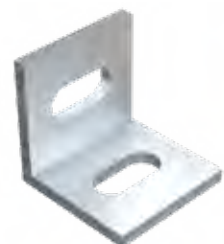
<b>Materiał wykonania</b>	Stal nierdzewna
<b>Szerokość [mm]</b>	30
<b>Długość [mm]</b>	80
<b>Średnica otworów [mm]</b>	11
<b>Dodatkowe informacje</b>	Otwór regulacyjny 40x11 mm. Dostępna opcja z otworem o średnicy 13 mm.

K-23

**Łącznik profili kątowny**

<b>Materiał wykonania</b>	Aluminium
<b>Wysokość [mm]</b>	40
<b>Szerokość [mm]</b>	40
<b>Długość [mm]</b>	60
<b>Dodatkowe informacje</b>	Otwór montażowy typu „fasolka”. Dwa otwory regulacyjne 23x11 mm. Służy do łączenia profili montażowych pod kątem 90°.

K-29

**Łącznik profili kątowny niski**

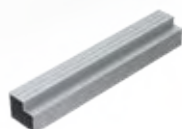
<b>Materiał wykonania</b>	Aluminium
<b>Wysokość [mm]</b>	40
<b>Szerokość [mm]</b>	40
<b>Długość [mm]</b>	40
<b>Dodatkowe informacje</b>	Otwór montażowy typu „fasolka”. Dwa otwory regulacyjne 23x11 mm.

K-40

**Łącznik nierdzewny do konstrukcji wolnostojącej**

<b>Materiał wykonania</b>	Stal nierdzewna
<b>Wysokość [mm]</b>	80
<b>Szerokość [mm]</b>	25
<b>Długość [mm]</b>	40
<b>Dodatkowe informacje</b>	Dwa otwory regulacyjne 23x11 mm.

K-45-6

**Łącznik do konstrukcji balastowej**

<b>Materiał wykonania</b>	Aluminium
<b>Wysokość [mm]</b>	29
<b>Szerokość [mm]</b>	33
<b>Długość [mm]</b>	200
<b>Dodatkowe informacje</b>	

**K-05****Klema środkowa uniwersalna**

Materiał wykonania	Aluminium
Wysokość [mm]	25
Szerokość [mm]	36
Długość [mm]	50
Średnica otworów [mm]	9
Dodatkowe informacje	Ząbkowanie w miejscu mocowania modułu.

**K-05-CZ****Klema środkowa uniwersalna czarna**

Materiał wykonania	Aluminium
Wysokość [mm]	25
Szerokość [mm]	36
Długość [mm]	50
Średnica otworów [mm]	9
Dodatkowe informacje	Ząbkowanie w miejscu mocowania modułu. Malowane proszkowo na czarno.

**K-05-ACZ****Klema środkowa uniwersalna anodowana**

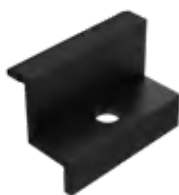
Materiał wykonania	Aluminium
Wysokość [mm]	25
Szerokość [mm]	36
Długość [mm]	50
Średnica otworów [mm]	9
Dodatkowe informacje	Ząbkowanie w miejscu mocowania modułu. Anodowane.

**K-05-70****Klema środkowa 70mm**

Materiał wykonania	Aluminium
Wysokość [mm]	25
Szerokość [mm]	36
Długość [mm]	70
Średnica otworów [mm]	9
Dodatkowe informacje	Ząbkowanie w miejscu mocowania modułu.

**K-06-30-...-40****Klema końcowa 30/35/38/40**

Materiał wykonania	Aluminium
Do modułu o grubości ramy [mm]	30 / 35 / 38 / 40
Szerokość [mm]	27
Wysokość [mm]	33 / 38 / 41 / 43
Średnica otworów [mm]	9
Dodatkowe informacje	Ząbkowanie w miejscu mocowania modułu.

**K-06-30-...-40-CZ****Klema końcowa czarna 30/35/38/40**

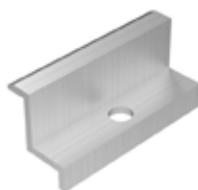
<b>Materiał wykonania</b>	Aluminium
<b>Do modułu o grubości ramy [mm]</b>	30 / 35 / 38 / 40
<b>Szerokość [mm]</b>	27
<b>Wysokość [mm]</b>	33 / 38 / 41 / 43
<b>Średnica otworów [mm]</b>	9
<b>Dodatkowe informacje</b>	Ząbkowanie w miejscu mocowania modułu. Malowane proszkowo na czarno.

**K-06-35-ACZ****Klema końcowa anodowana 35**

<b>Materiał wykonania</b>	Aluminium
<b>Do modułu o grubości ramy [mm]</b>	35
<b>Szerokość [mm]</b>	27
<b>Wysokość [mm]</b>	38
<b>Średnica otworów [mm]</b>	9
<b>Dodatkowe informacje</b>	Ząbkowanie w miejscu mocowania modułu. Anodowane.

**K-06-30... 35-70****Klema końcowa 30/35 dł. 70mm**

<b>Materiał wykonania</b>	Aluminium
<b>Do modułu o grubości ramy [mm]</b>	30 / 35
<b>Szerokość [mm]</b>	27
<b>Wysokość [mm]</b>	33 / 38
<b>Długość [mm]</b>	70
<b>Średnica otworów [mm]</b>	9
<b>Dodatkowe informacje</b>	Ząbkowanie w miejscu mocowania modułu.

**K-06-30-Z****Klema końcowa wys. 30mm - zmieniony profil**

<b>Materiał wykonania</b>	Aluminium
<b>Do modułu o grubości ramy [mm]</b>	30
<b>Szerokość [mm]</b>	27
<b>Wysokość [mm]</b>	33
<b>Długość [mm]</b>	70
<b>Średnica otworów [mm]</b>	9
<b>Dodatkowe informacje</b>	Ząbkowanie w miejscu mocowania modułu. Kompatybilna ze śrubą 25mm.

## K-22RP



### Podpora główna dwuramienna z ramionami kompletna

Materiał wykonania	Stal ocynkowana ogniowo
Wysokość szyny głównej [mm]	2800
Nachylenie	28°
Dodatkowe informacje	Min. głębokość wbijania 1300 mm. Umożliwia montaż: trzy rzędy poziomo oraz dwa rzędy pionowo.

## K-22RP-MAG



### Podpora główna dwuramienna z ramionami kompletna z powłoką Magnelis®

Materiał wykonania	Stal z powłoką Magnelis®
Wysokość szyny głównej [mm]	2800
Nachylenie	28°
Dodatkowe informacje	Min. głębokość wbijania 1300 mm. Umożliwia montaż: trzy rzędy poziomo oraz dwa rzędy pionowo.

## K-33-MAG



### Konstrukcja wolnostojąca dwupodporowa

Materiał wykonania	Stal z powłoką Magnelis®
Wysokość szyny głównej tylnej [mm]	3110
Wysokość szyny głównej przedniej [mm]	2175
Nachylenie	0-35° (regulowane)
Dodatkowe informacje	Min. głębokość wbijania 1300 mm. Umożliwia montaż: cztery rzędy poziomo oraz dwa rzędy pionowo. Możliwość konfiguracji pod moduły bifacial.

## K-47



### Stelaż do powieszenia falownika

Materiał wykonania	Stal z powłoką Magnelis®
Wysokość szyny głównej [mm]	2800
Szerokość szyny poprzecznej [mm]	2000
Średnica otworów [mm]	40x11
Dodatkowe informacje	Min. głębokość wbijania 1300 mm.



**K-54****Konstrukcja pod farmy**

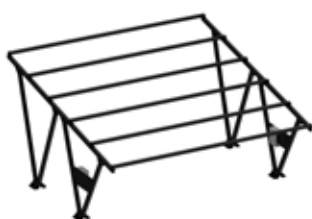
<b>Materiał wykonania</b>	Stal z powłoką Magnelis®
<b>Wysokość szyny głównej tylnej [mm]</b>	3110
<b>Wysokość szyny głównej przedniej [mm]</b>	2175
<b>Nachylenie</b>	23-27°
<b>Dodatkowe informacje</b>	Min. głębokość wbijania 1300 mm. Umożliwia montaż do 5 poziomo i do 3 pionowo. Maks. ilość modułów na stół – 40 szt. Konstrukcja na specjalne zamówienie – szczegóły u doradcy handlowego.

**K-62****Konstrukcja pionowa dedykowana do montażu modułów typu bifacial**

<b>Materiał wykonania</b>	Stal z powłoką Magnelis®
<b>Wysokość [mm]</b>	4200
<b>Szerokość maksymalna [mm]</b>	4350
<b>Dodatkowe informacje</b>	Min. głębokość wbijania 1300 mm. Umożliwia montaż modułów o maksymalnych wymiarach do 2278x1140 mm.

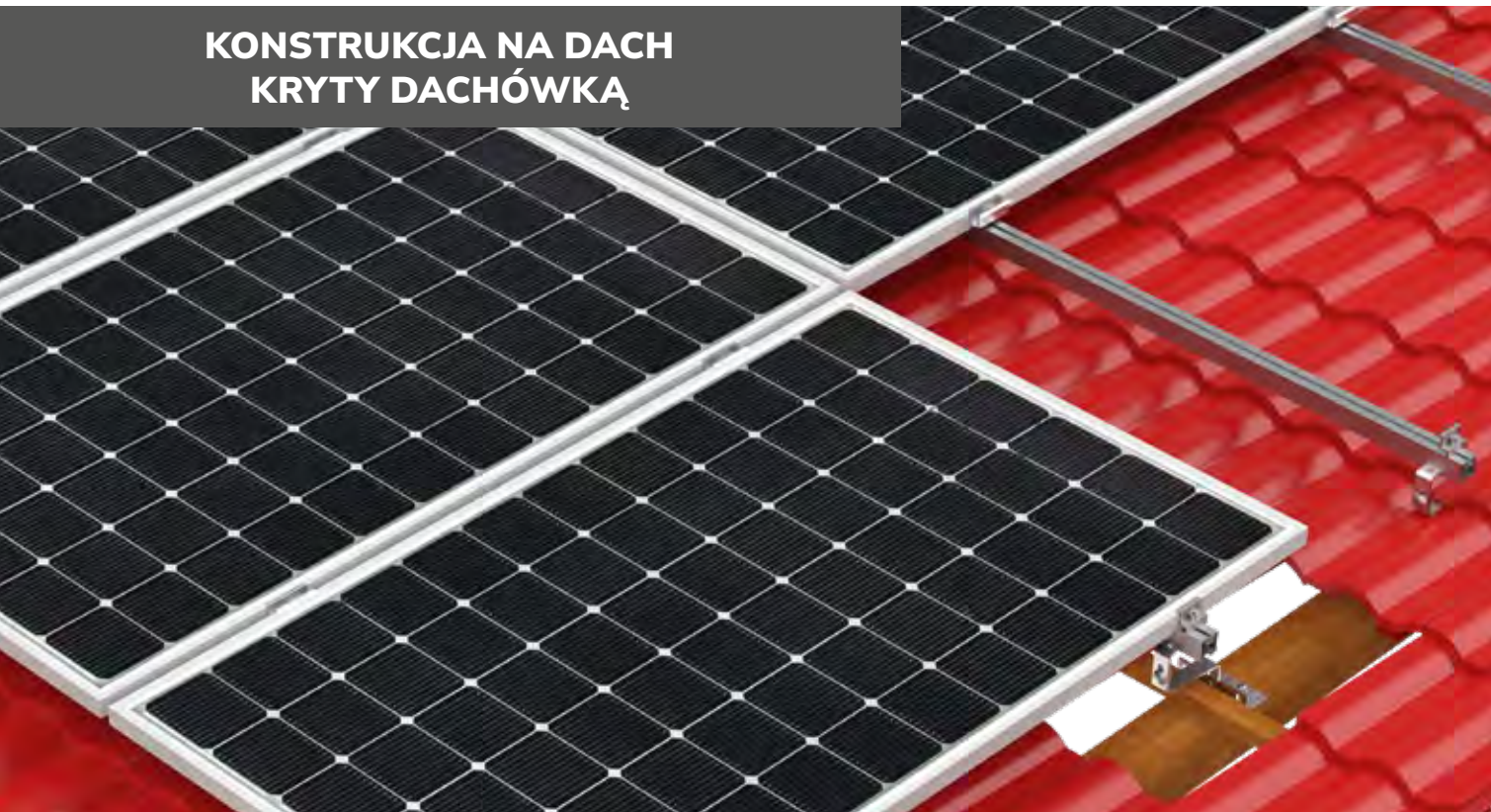
**L-01-00EnelX****Słupek montażowy do stacji ładowarek samochodowych EnelX JuiceBox Pro/Plus**

<b>Materiał wykonania</b>	Stal
<b>Wysokość [mm]</b>	1490
<b>Szerokość [mm]</b>	174
<b>Głębokość [mm]</b>	114
<b>Dodatkowe informacje</b>	Malowane proszkowo na czarno.

**W-02****Carport**

<b>Materiał wykonania</b>	Stal
<b>Wysokość [mm]</b>	3300
<b>Szerokość [mm]</b>	6050
<b>Długość [mm]</b>	5770
<b>Nachylenie</b>	12°
<b>Dodatkowe informacje</b>	Wymiary mogą się różnić, w zależności od zastosowanego modułu fotowoltaicznego. Malowane proszkowo na czarno. Konstrukcja na specjalne zamówienie – szczegóły u opiekuna handlowego.

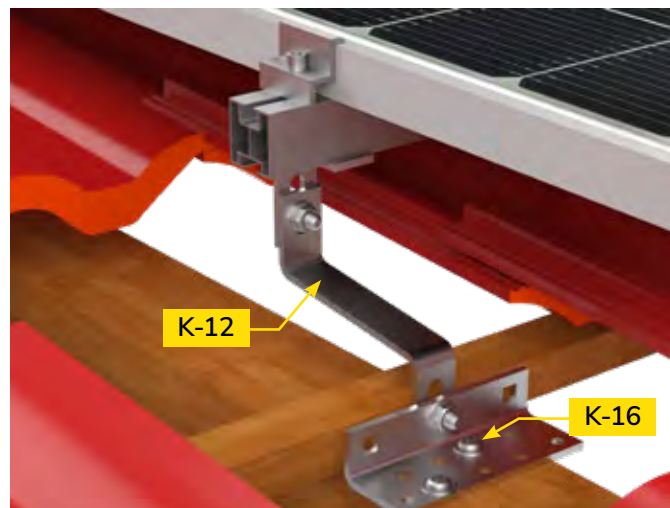
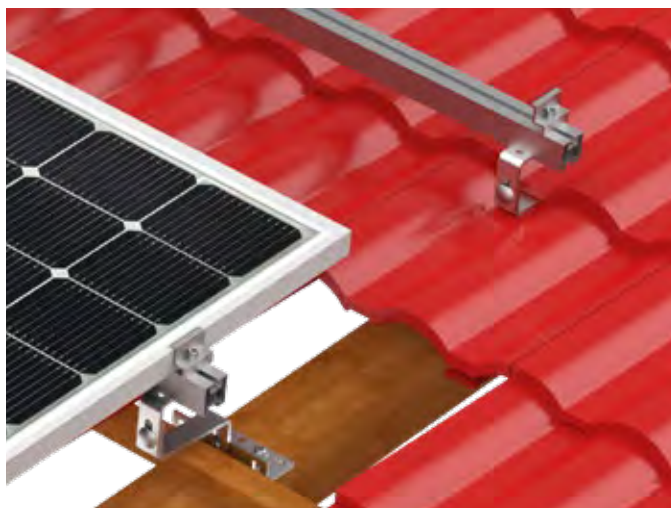
### KONSTRUKCJA NA DACH KRYTY DACHÓWKĄ



3. PRODUKTY

<b>Materiał wykonania</b>	Stal nierdzewna / aluminium
<b>Sposób montażu</b>	Montaż do konstrukcji dachu
<b>Kąt nachylenia</b>	Równy kątowi nachylenia dachu
<b>Ułożenie modułów</b>	Pionowo lub poziomo
<b>Gwarancja produktowa</b>	10+5 lat*
<b>Kompatybilne sposoby montażu</b>	K-12, K-12-L, K-12+3, K-12-Strong
<b>Uwagi</b>	Dla konstrukcji dla dachów skośnych min. odległość od krawędzi dachu wynosi 300 mm. * po wypełnieniu formularza Przedłużenia Gwarancji Na Konstrukcję Montażową KENO 10 + 5 lat

4. KONSTRUKCJE MONTAŻOWE



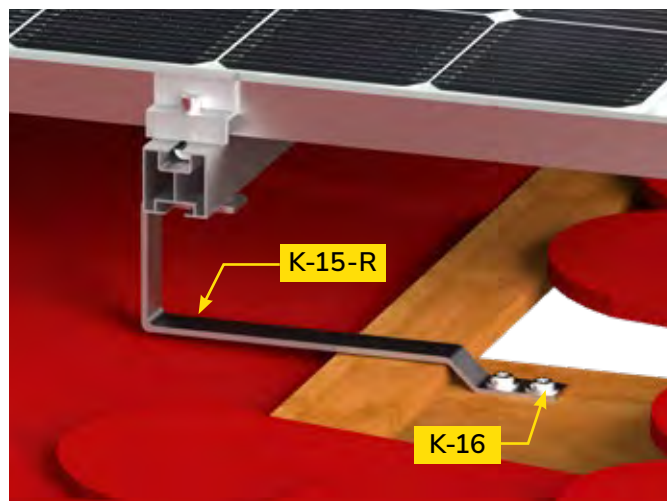
## NA DACHY SKOŚNE



### KONSTRUKCJA NA DACH KRYTY DACHÓWKĄ KARPIÓWKĄ

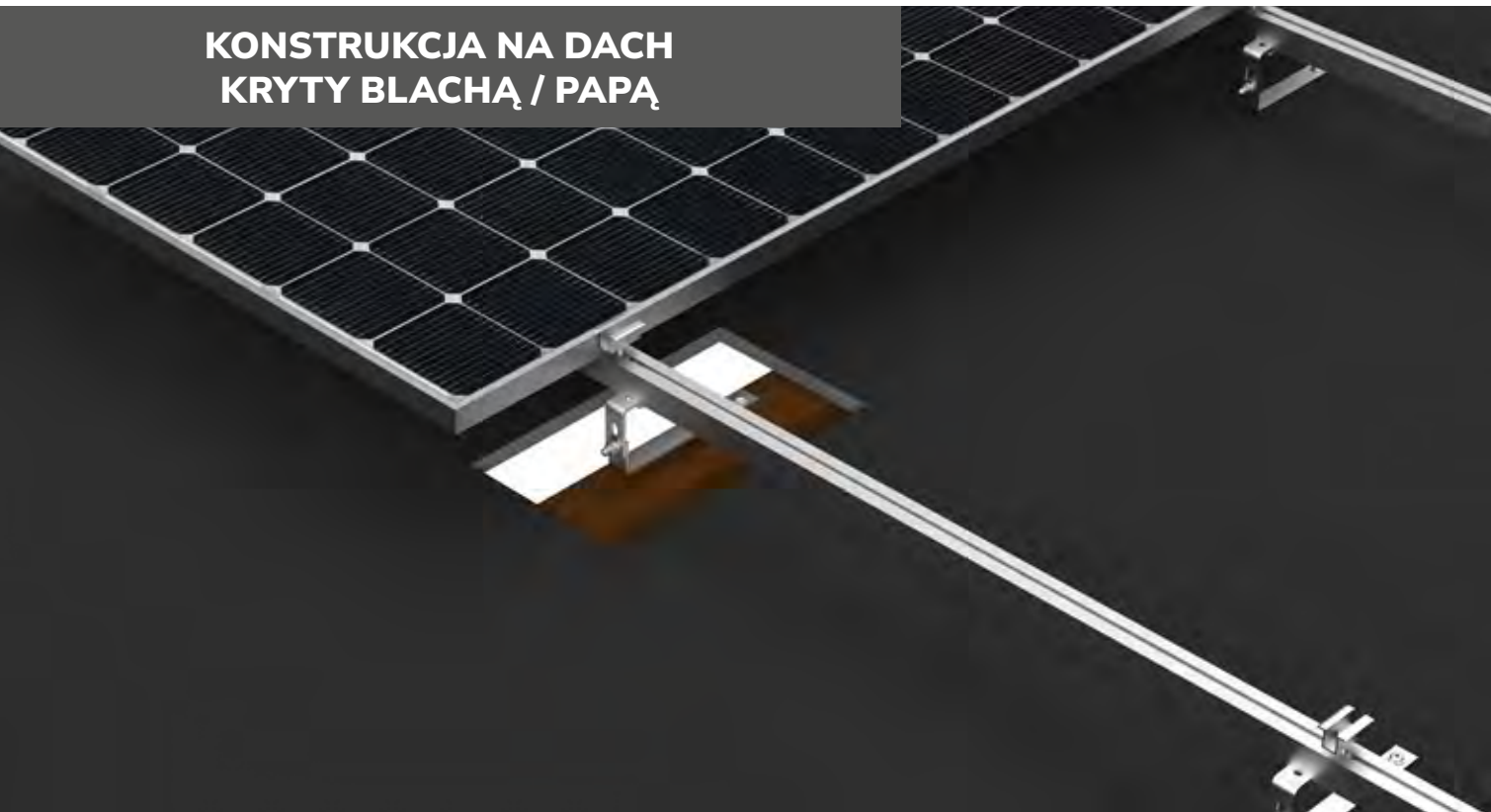
<b>Materiał wykonania</b>	Stal nierdzewna / aluminium
<b>Sposób montażu</b>	Montaż do konstrukcji dachu
<b>Kąt nachylenia</b>	Równy kątowi nachylenia dachu
<b>Ułożenie modułów</b>	Pionowo lub poziomo
<b>Gwarancja produktowa</b>	10+5 lat*
<b>Kompatybilne sposoby montażu</b>	K-15-R, K-44, K-44-W
<b>Uwagi</b>	Dla konstrukcji dla dachów skośnych min. odległość od krawędzi dachu wynosi 300 mm. * po wypełnieniu formularza Przedłużenia Gwarancji Na Konstrukcję Montażową KENO 10 + 5 lat

3. PRODUKTY



4. KONSTRUKCJE MONTAŻOWE

## KONSTRUKCJA NA DACH KRYTY BLACHĄ / PAPĄ

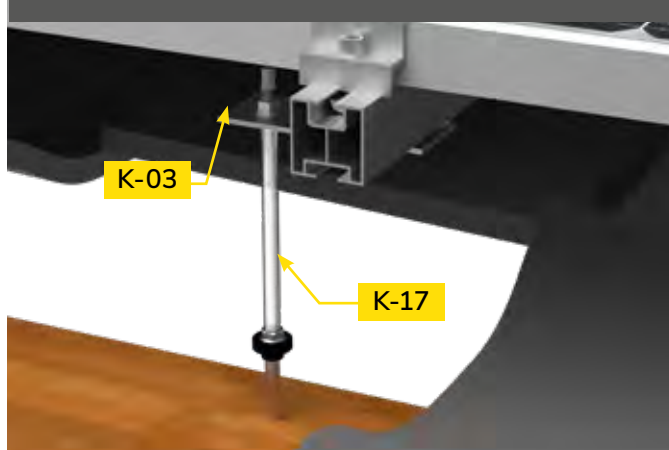


<b>Materiał wykonania</b>	Stal nierdzewna / aluminium
<b>Sposób montażu</b>	Montaż do konstrukcji dachu
<b>Kąt nachylenia</b>	Równy kątowi nachylenia dachu
<b>Ułożenie modułów</b>	Pionowo lub poziomo
<b>Gwarancja produktowa</b>	10+5 lat*
<b>Kompatybilne sposoby montażu</b>	K-08-R, K-17, K-43

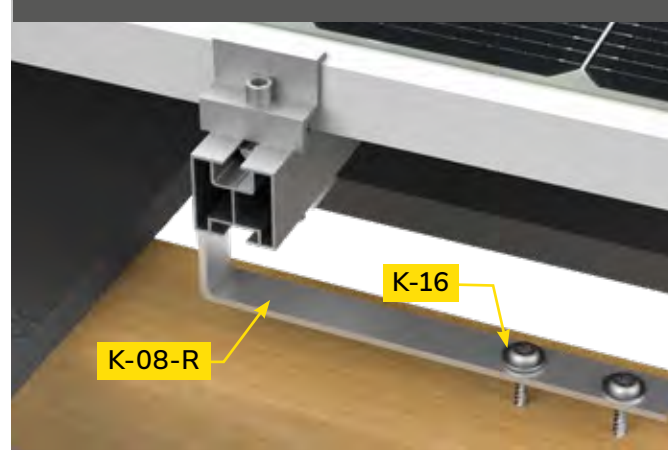
### Uwagi

Dla konstrukcji dla dachów skośnych min. odległość od krawędzi dachu wynosi 300 mm.  
W przypadku dachu pokrytego gontem najlepiej wykorzystać śruby dwugwintowe, a miejsce EPDM uszczelnić uszczelniaczem dekar skim.  
\* po wypełnieniu formularza Przedłużenia Gwarancji Na Konstrukcję Montażową KENO 10 + 5 lat

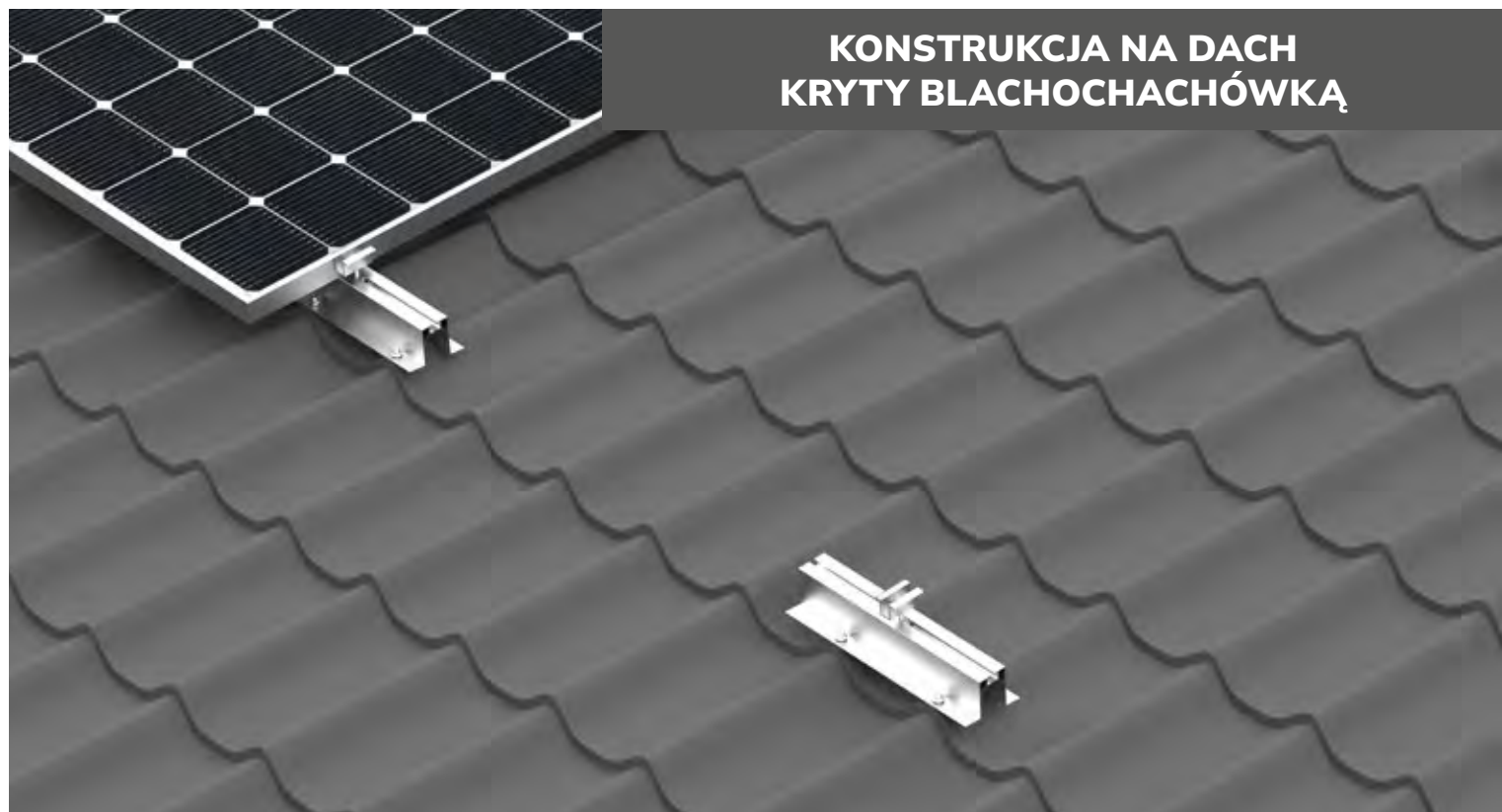
#### MONTAŻ Z UŻYCIEM ŚRUB DWUGWINTOWYCH



#### MONTAŻ Z UŻYCIEM UCHWYTU TYPU L



## NA DACHY SKOŚNE



### KONSTRUKCJA NA DACH KRYTY BLACHOCHACHÓWKĄ

<b>Materiał wykonania</b>	Stal nierdzewna / aluminium
<b>Sposób montażu</b>	Montaż do konstrukcji dachu / do poszycia dachu
<b>Kąt nachylenia</b>	Równy kątowi nachylenia dachu
<b>Ułożenie modułów</b>	Pionowo lub poziomo
<b>Gwarancja produktowa</b>	10+5 lat*
<b>Uwagi</b>	Dla konstrukcji dla dachów skośnych min. odległość od krawędzi dachu wynosi 300 mm. Min. wymagana grubość blachy dla systemów montażowych na bazie mostków wynosi 0,4 mm. * po wypełnieniu formularza Przedłużenia Gwarancji Na Konstrukcję Montażową KENO 10 + 5 lat

3. PRODUKTY



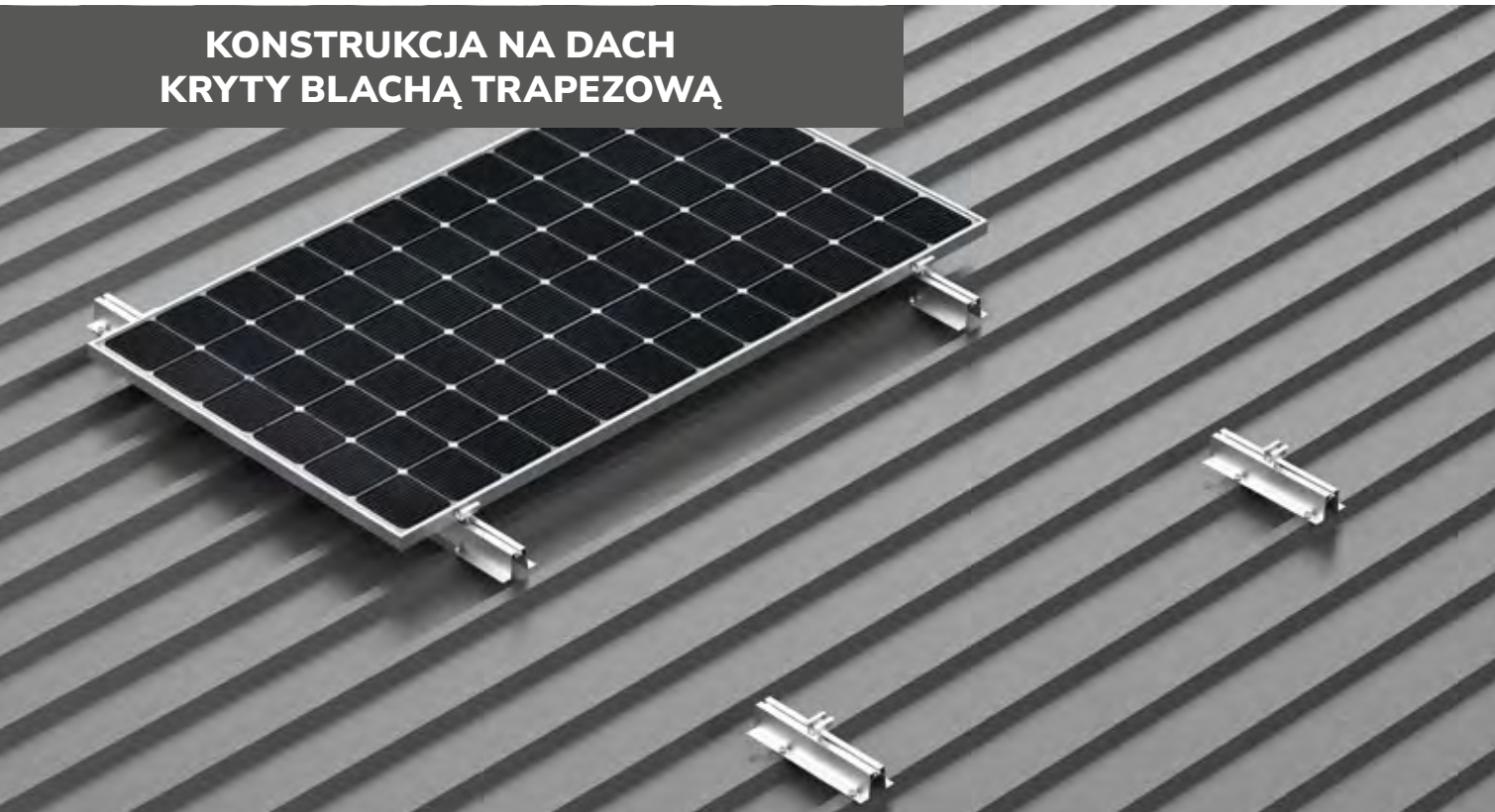
MONTAŻ Z UŻYCIEM ŚRUB DWUGWINTOWYCH



MONTAŻ Z UŻYCIEM MOSTKA

4. KONSTRUKCJE MONTAŻOWE

## KONSTRUKCJA NA DACH KRYTY BLACHĄ TRAPEZOWĄ

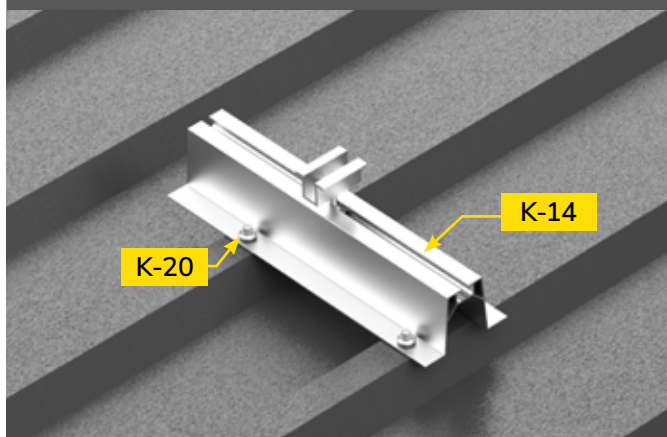


<b>Materiał wykonania</b>	Stal nierdzewna / aluminium
<b>Sposób montażu</b>	Montaż do poszycia dachu
<b>Kąt nachylenia</b>	Równy kątowi nachylenia dachu
<b>Ułożenie modułów</b>	Pionowo lub poziomo
<b>Gwarancja produktowa</b>	10+5 lat*
<b>Uwagi</b>	Dla konstrukcji dla dachów skośnych min. odległość od krawędzi dachu wynosi 300 mm. Min. wymagana grubość blachy dla systemów montażowych na bazie mostków wynosi 0,4 mm. * po wypełnieniu formularza Przedłużenia Gwarancji Na Konstrukcję Montażową KENO 10 + 5 lat

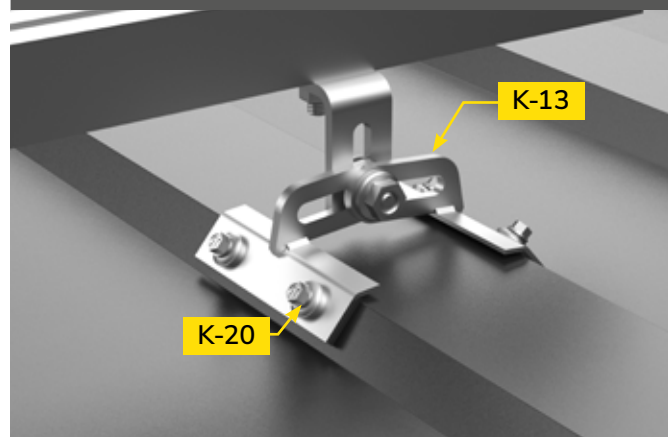
3. PRODUKTY

4. KONSTRUKCJE MONTAŻOWE

MONTAŻ Z UŻYCIEM MOSTKA TRAPEZOWEGO



MONTAŻ Z UŻYCIEM UCHWYTU REGULOWANEGO



## KONSTRUKCJA NA DACH KRYTY RĄBKIEM BLASZANYM



<b>Materiał wykonania</b>	Stal nierdzewna / aluminium
<b>Sposób montażu</b>	Montaż do poszycia dachu
<b>Kąt nachylenia</b>	Równy kątowi nachylenia dachu
<b>Ułożenie modułów</b>	Pionowo lub poziomo
<b>Gwarancja produktowa</b>	10+5 lat*
<b>Uwagi</b>	Dla konstrukcji na rąbek blaszany maks. grubość rąbka wynosi 15 mm. Dla konstrukcji dla dachów skośnych min. odległość od krawędzi dachu wynosi 300 mm. * po wypełnieniu formularza Przedłużenia Gwarancji Na Konstrukcję Montażową KENO 10 + 5 lat

MONTAŻ Z UŻYCIEM UCHWYTU K-24-C



K-24-C

MONTAŻ Z UŻYCIEM UCHWYTU K-24-Z



K-24-Z

## KONSTRUKCJA NA DACH KRYTY PŁYTĄ WARSTWOWĄ



<b>Materiał wykonania</b>	Aluminium
<b>Sposób montażu</b>	Montaż do poszycia dachu
<b>Kąt nachylenia</b>	11°
<b>Ułożenie modułów</b>	Poziomo
<b>Gwarancja produktowa</b>	10+5 lat*

**Uwagi**

Dla konstrukcji dla dachów płaskich min. odległość od krawędzi dachu wynosi 1000 mm.  
 Min. wymagana grubość blachy dla systemów montażowych na bazie szyn wynosi 0,4 mm.  
 Możliwość montażu konstrukcji na dachy pokryte płytą warstwową.  
 \* po wypełnieniu formularza Przedłużenia Gwarancji Na Konstrukcję Montażową KENO 10 + 5 lat

### MONTAŻ Z UŻYCIEM SZYN WZDŁUŻNYCH



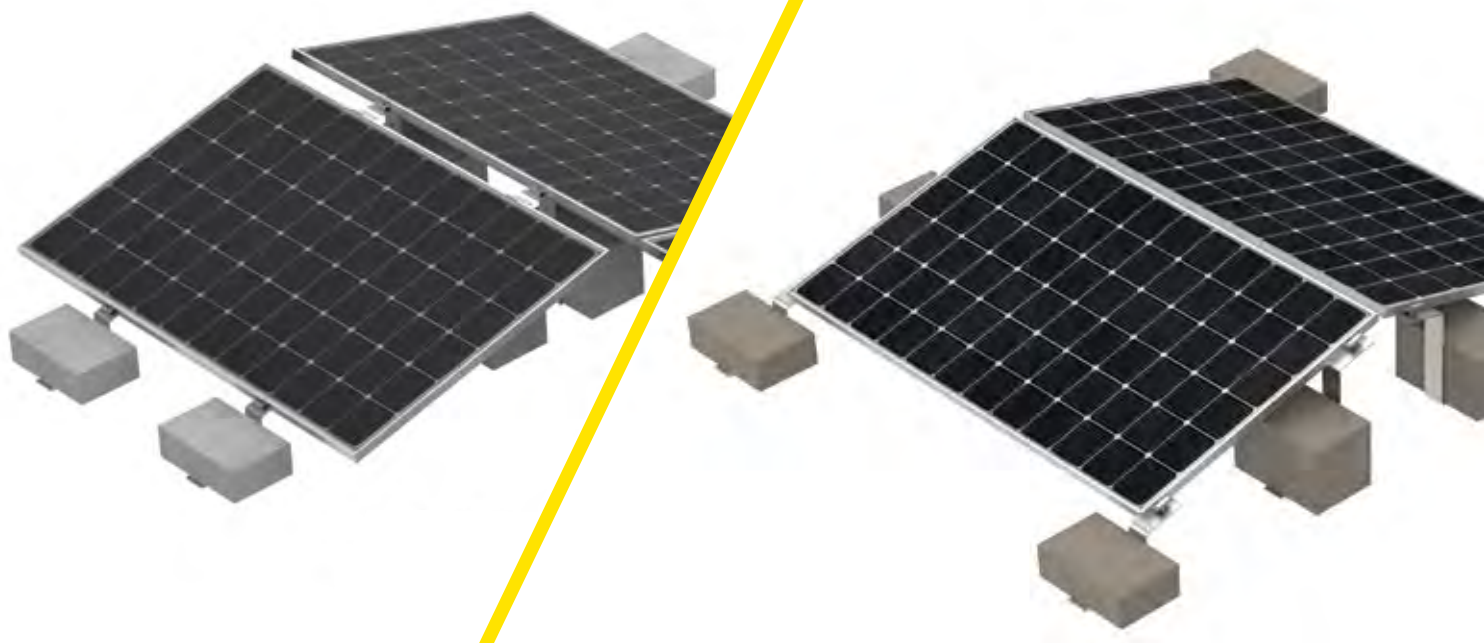
### MONTAŻ Z UŻYCIEM SZYN POPRZECZNYCH





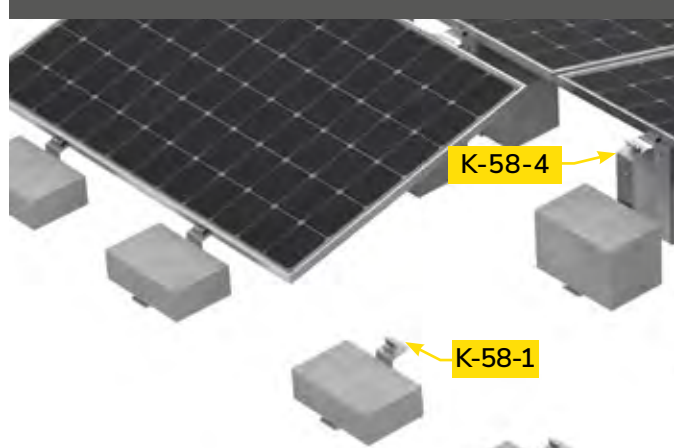
## NA DACHY PŁASKIE

### KONSTRUKCJA BALASTOWA



Materiał wykonania	Aluminium
Sposób montażu	Montaż bezinwazyjny
Kąt nachylenia	14°
Ułożenie modułów	Poziomo
Gwarancja produktowa	10+5 lat*
Uwagi	Dla systemów balastowych moduły montowane są tylko na krótszym boku. Dla konstrukcji dla dachów płaskich min. odległość od krawędzi dachu wynosi 1000 mm. * po wypełnieniu formularza Przedłużenia Gwarancji Na Konstrukcję Montażową KENO 10 + 5 lat

#### MONTAŻ PO DŁUGIM BOKU (WSCHÓD/ZACHÓD)



#### MONTAŻ PO KRÓTKIM BOKU (POŁUDNIE)



## KONSTRUKCJA BALASTOWA NA TRÓJKĄTACH

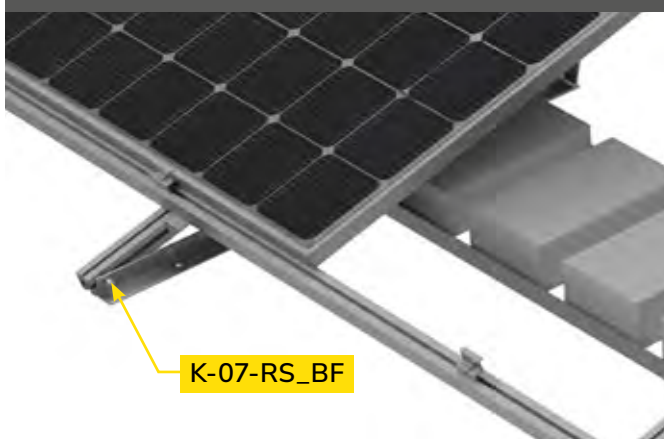


<b>Materiał wykonania</b>	Aluminium
<b>Sposób montażu</b>	Montaż bezinwazyjny
<b>Kąt nachylenia</b>	15-25°
<b>Ułożenie modułów</b>	Poziomo
<b>Gwarancja produktowa</b>	10+5 lat*
<b>Uwagi</b>	Dla systemów balastowych moduły montowane są tylko w układzie poziomym. Dla konstrukcji dla dachów płaskich min. odległość od krawędzi dachu wynosi 1000 mm. * po wypełnieniu formularza Przedłużenia Gwarancji Na Konstrukcję Montażową KENO 10 + 5 lat

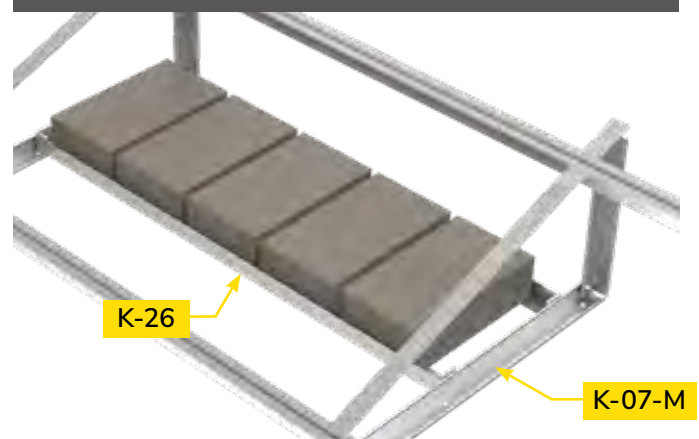
3. PRODUKTY

4. KONSTRUKCJE MONTAŻOWE

### MONTAŻ MODUŁÓW TYPU BIFACIAL



### MONTAŻ MODUŁÓW STANDARDOWYCH



## NA DACHY PŁASKIE

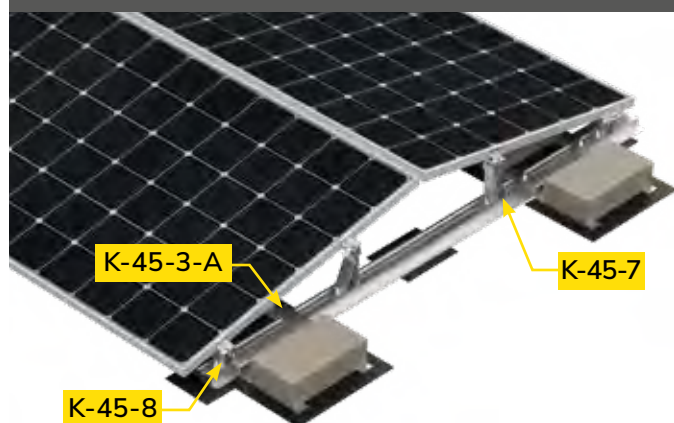
### KONSTRUKCJA BALASTOWA NA MEMBRANY



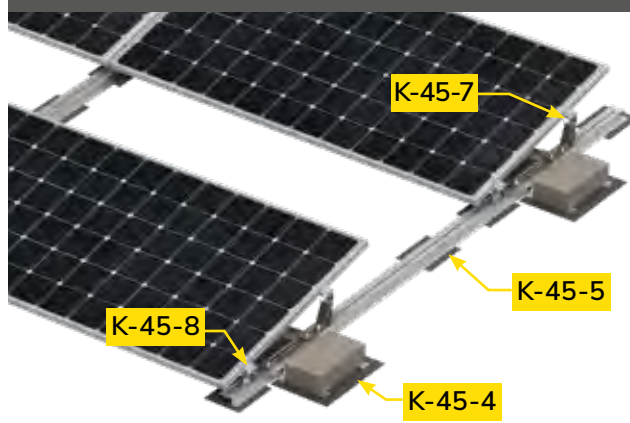
Materiał wykonania	Aluminium
Sposób montażu	Montaż bezinwazyjny
Kąt nachylenia	11°
Ułożenie modułów	Poziomo
Gwarancja produktowa	10+5 lat*
Uwagi	Dla systemów balastowych moduły montowane są tylko na krótszym boku. Dla konstrukcji dla dachów płaskich min. odległość od krawędzi dachu wynosi 1000 mm. * po wypełnieniu formularza Przedłużenia Gwarancji Na Konstrukcję Montażową KENO 10 + 5 lat

3. PRODUKTY

UKŁAD NA WSCHÓD/ZACHÓD

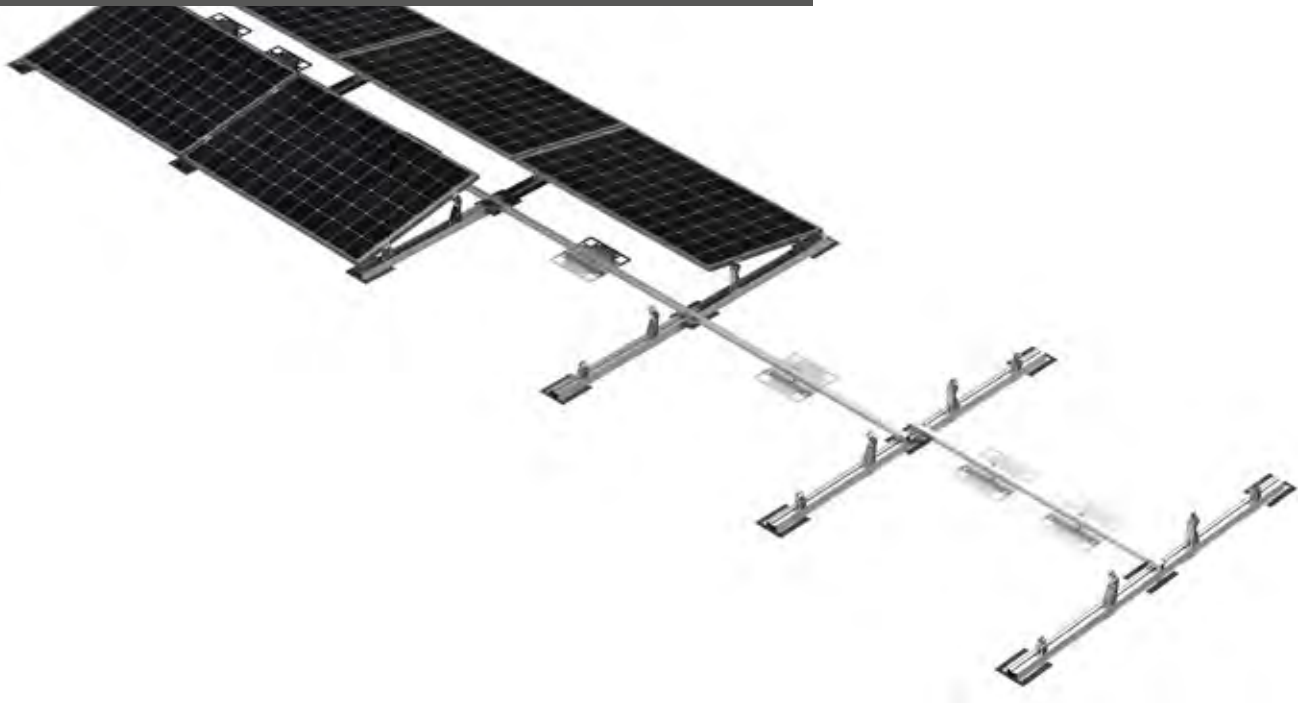


UKŁAD NA POŁUDNIE



4. KONSTRUKCJE MONTAŻOWE

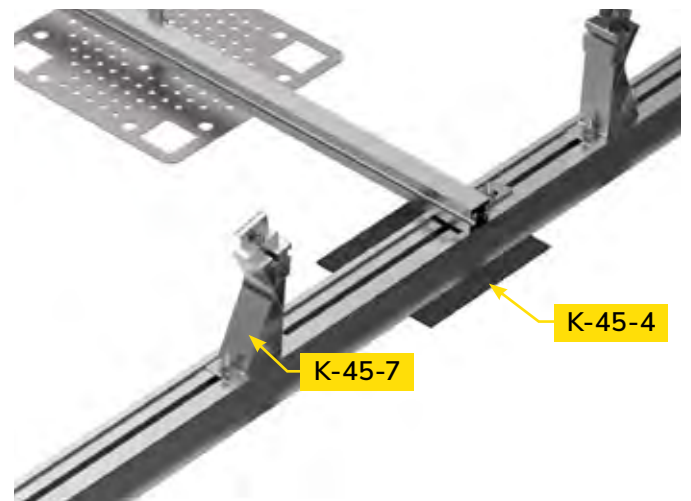
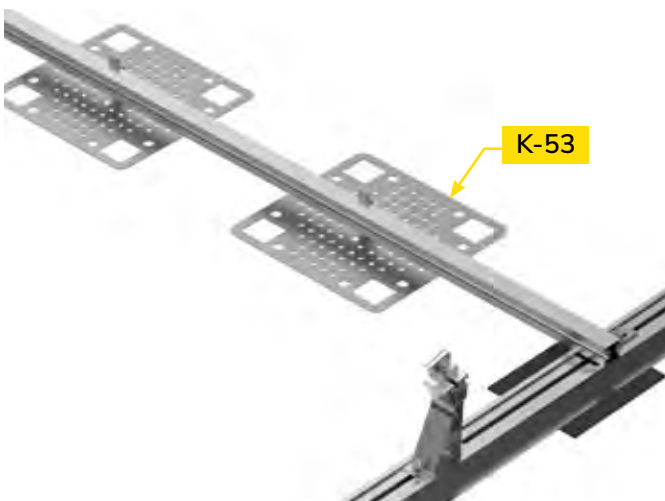
## KONSTRUKCJA ZGRZEWANA Z SZYNAMI MONTAŻOWYMI



<b>Materiał wykonania</b>	Stal nierdzewna / aluminium
<b>Sposób montażu</b>	Montaż bezinwazyjny
<b>Kąt nachylenia</b>	11°
<b>Ułożenie modułów</b>	Poziomo
<b>Gwarancja produktowa</b>	10+5 lat*

**Uwagi**

Dla konstrukcji dla dachów płaskich min. odległość od krawędzi dachu wynosi 1000 mm. W celu zachowania warunków gwarancji, instalator zobowiązany jest do odbycia szkolenia z montażu płyt mocujących oraz uzyskania certyfikatu ukończenia szkolenia u producenta płyt. \* po wypełnieniu formularza Przedłużenia Gwarancji Na Konstrukcję Montażową KENO 10 + 5 lat

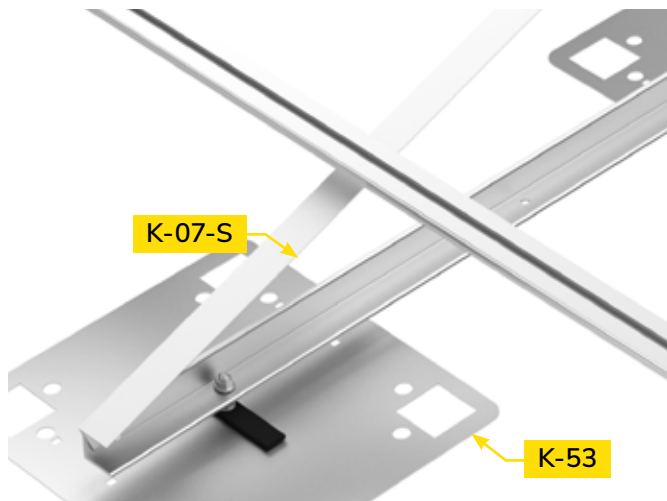


## □ NA DACHY PŁASKIE

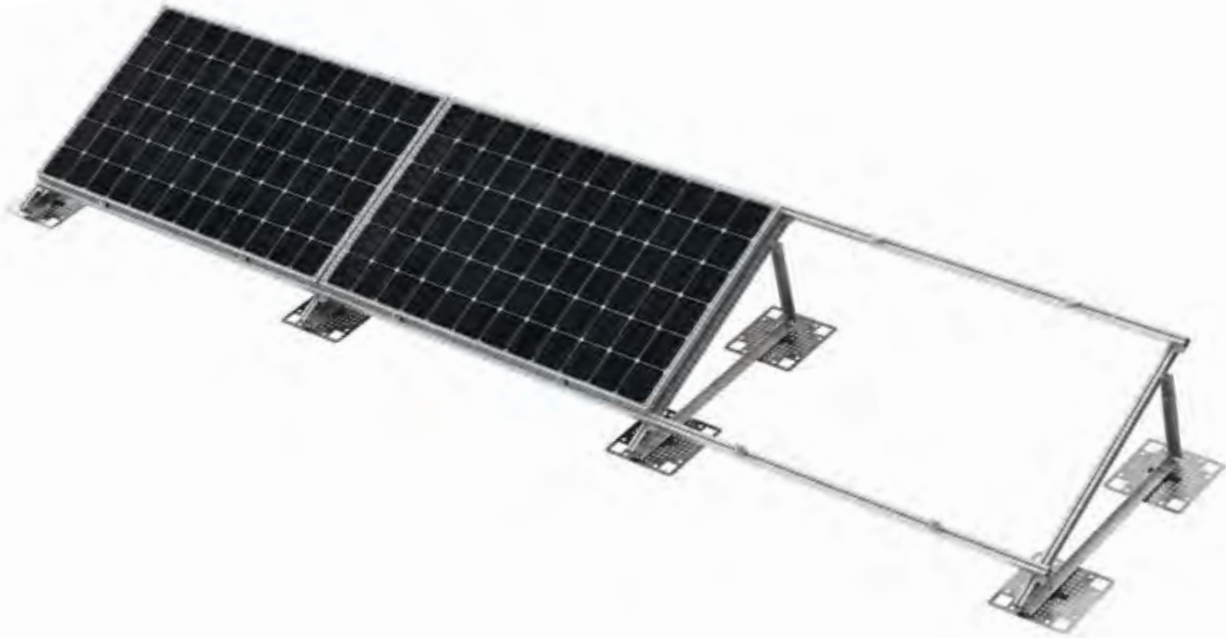
### KONSTRUKCJA ZGRZEWANA Z PŁYTAMI MONTAŻOWYMI NA PAPĘ / MEMBRANĘ



<b>Materiał wykonania</b>	Stal nierdzewna / aluminium
<b>Sposób montażu</b>	Montaż bezinwazyjny
<b>Kąt nachylenia</b>	15-35°
<b>Ułożenie modułów</b>	Pionowo
<b>Gwarancja produktowa</b>	10+5 lat*
<b>Uwagi</b>	Dla konstrukcji dla dachów płaskich min. odległość od krawędzi dachu wynosi 1000 mm. W celu zachowania warunków gwarancji, instalator zobowiązany jest do odbycia szkolenia z montażu płyt mocujących oraz uzyskania certyfikatu ukończenia szkolenia u producenta płyt. * po wypełnieniu formularza Przedłużenia Gwarancji Na Konstrukcję Montażową KENO 10 + 5 lat



## KONSTRUKCJA NA TRÓJKĄTACH DO MODUŁÓW TYPU BIFACIAL



**Materiał wykonania** Aluminium

**Sposób montażu** Montaż bezinwazyjny

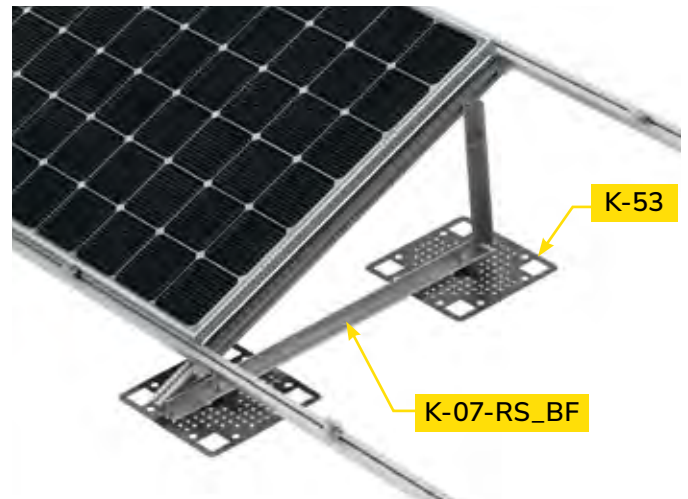
**Kąt nachylenia** 15-25°

**Ułożenie modułów** Poziomo

**Gwarancja produktowa** 10+5 lat\*

**Uwagi**

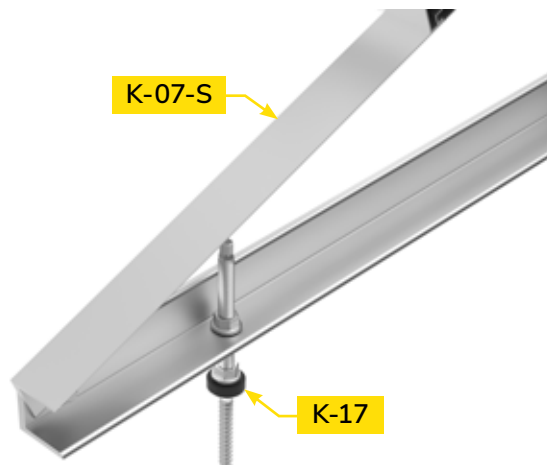
Dla konstrukcji dla dachów płaskich min. odległość od krawędzi dachu wynosi 1000 mm.  
W celu zachowania warunków gwarancji, instalator zobowiązany jest do odbycia szkolenia z montażu płyt mocujących oraz uzyskania certyfikatu ukończenia szkolenia u producenta płyt.  
\* po wypełnieniu formularza Przedłużenia Gwarancji Na Konstrukcję Montażową KENO 10 + 5 lat



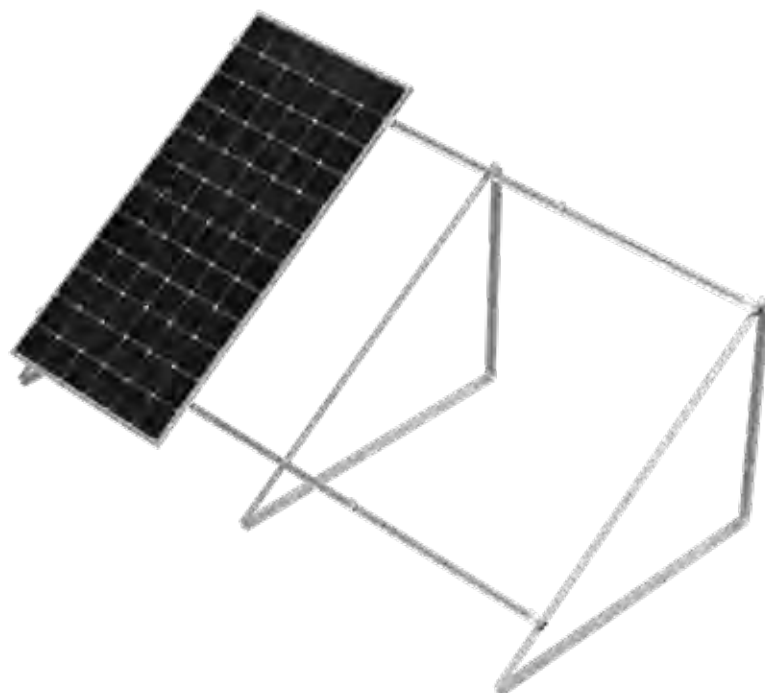
## KONSTRUKCJA NA TRÓJKĄTACH



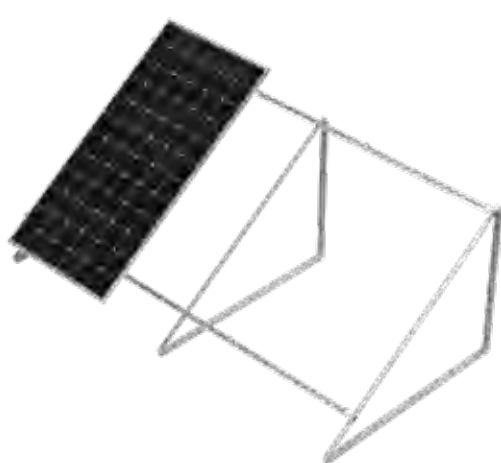
<b>Materiał wykonania</b>	Aluminium
<b>Sposób montażu</b>	Montaż do konstrukcji dachu / do elewacji
<b>Kąt nachylenia</b>	15-35°
<b>Ułożenie modułów</b>	Pionowo
<b>Gwarancja produktowa</b>	10+5 lat*
<b>Uwagi</b>	Dla konstrukcji dla dachów płaskich min. odległość od krawędzi dachu wynosi 1000 mm. * po wypełnieniu formularza Przedłużenia Gwarancji Na Konstrukcję Montażową KENO 10 + 5 lat



## KONSTRUKCJA NA TRÓJKĄTACH



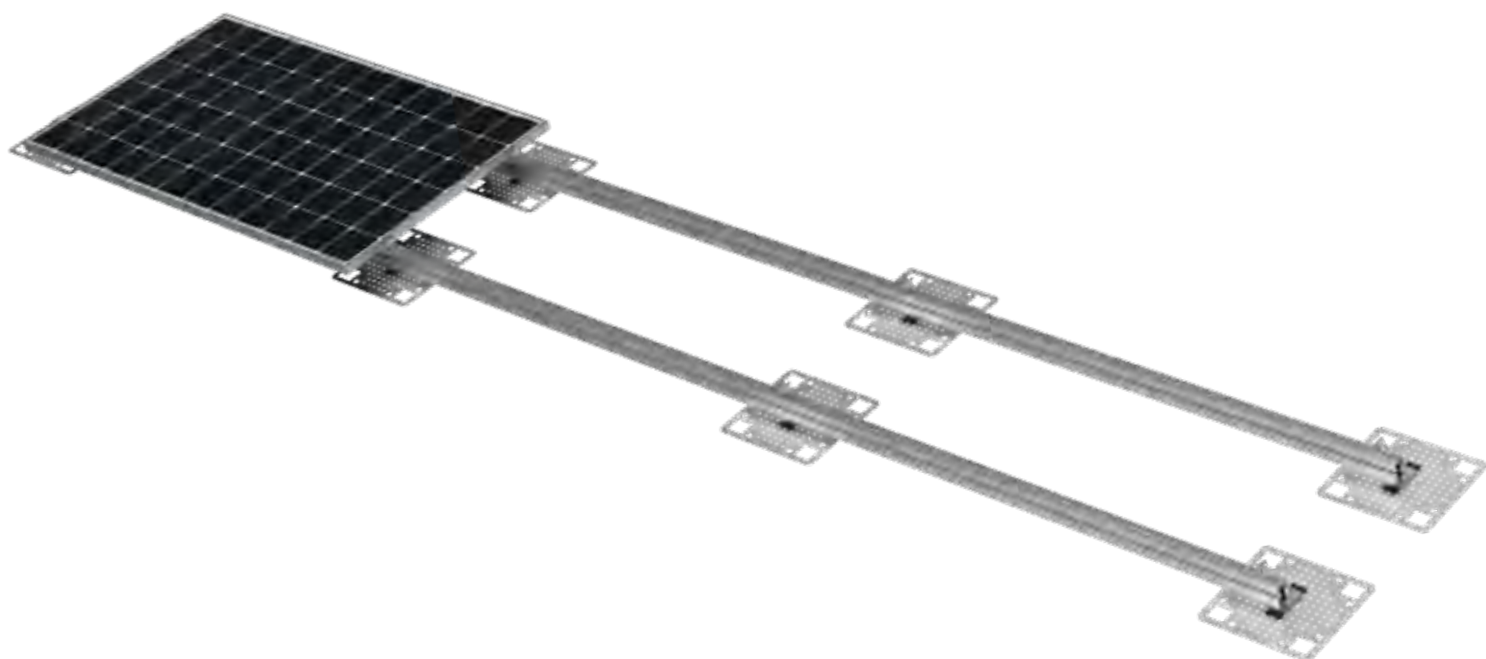
<b>Materiał wykonania</b>	Aluminium
<b>Sposób montażu</b>	Montaż na fundamencie
<b>Kąt nachylenia</b>	36°
<b>Ułożenie modułów</b>	1 rząd pionowo lub 2 rzędy poziomo
<b>Gwarancja produktowa</b>	10+5 lat*
<b>Uwagi</b>	Elementy konstrukcji wolnostojącej oraz moduły mogą wystawać poza ostatnią podpórę maks. 500 mm. Montaż do wcześniej przygotowanych fundamentów w gruncie. * po wypełnieniu formularza Przedłużenia Gwarancji Na Konstrukcję Montażową KENO 10 + 5 lat





## □ NA DACHY PŁASKIE / KOPUŁOWE / SKOŚNE

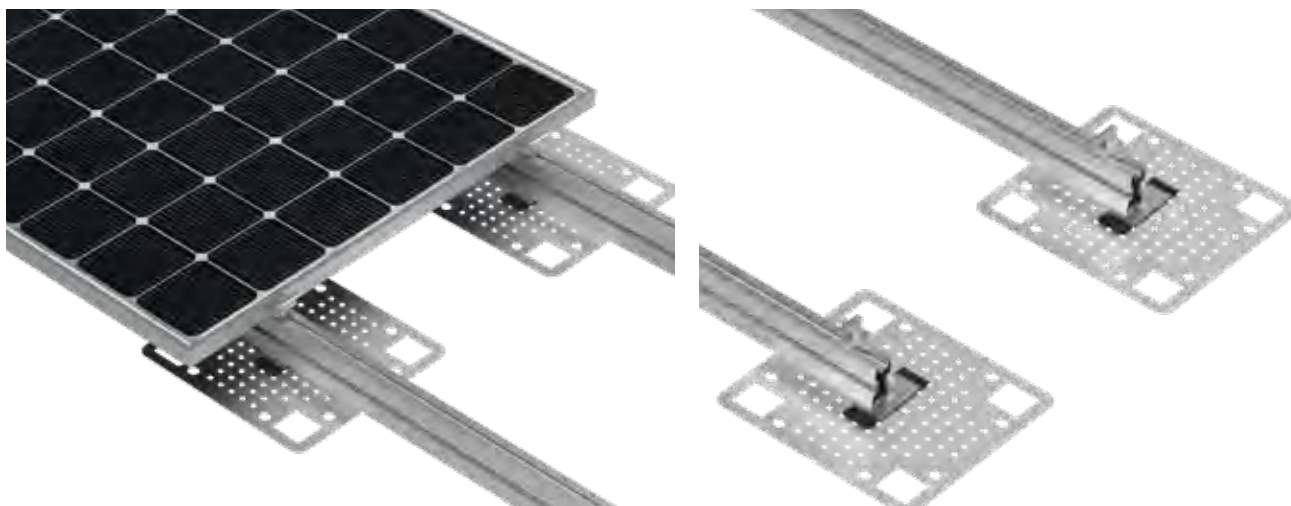
### KONSTRUKCJA ZGRZEWAНА NA PAPIĘ / MEMBRANĘ



<b>Materiał wykonania</b>	Stal nierdzewna / aluminium
<b>Sposób montażu</b>	Montaż bezinwazyjny
<b>Kąt nachylenia</b>	Równy kątowi nachylenia dachu
<b>Ułożenie modułów</b>	Równoległe
<b>Gwarancja produktowa</b>	10+5 lat*

#### Uwagi

Dla konstrukcji zgrzewanych dla min. odległość od krawędzi dachu wynosi 300 mm.  
Możliwość montażu konstrukcji na dachy o przekroju walca oraz kopułowe.  
W celu zachowania warunków gwarancji, instalator zobowiązany jest do odbycia szkolenia z montażu płyt mocujących oraz uzyskania certyfikatu ukończenia szkolenia u producenta płyt.  
\* po wypełnieniu formularza Przedłużenia Gwarancji Na Konstrukcję Montażową KENO 10 + 5 lat



## KONSTRUKCJA WOLNOSTOJĄCA DO MODUŁÓW TYPU BIFACIAL



<b>Materiał wykonania</b>	Stal nierdzewna / aluminium
<b>Sposób montażu</b>	Kafar / koparka
<b>Kąt nachylenia</b>	0-35° (regulowany)
<b>Ułożenie modułów</b>	2 rzędy pionowo 4 rzędy modułów poziomo do szer. modułu 1070 mm, powyżej 3 rzędy modułów poziomo
<b>Gwarancja produktowa</b>	10+5 lat*
<b>Uwagi</b>	Ułożenie profilu montażowego K-25 wzdłuż dłuższego boku modułu. * po wypełnieniu formularza Przedłużenia Gwarancji Na Konstrukcję Montażową KENO 10 + 5 lat



## KONSTRUKCJA WOLNOSTOJĄCA NA FARMY

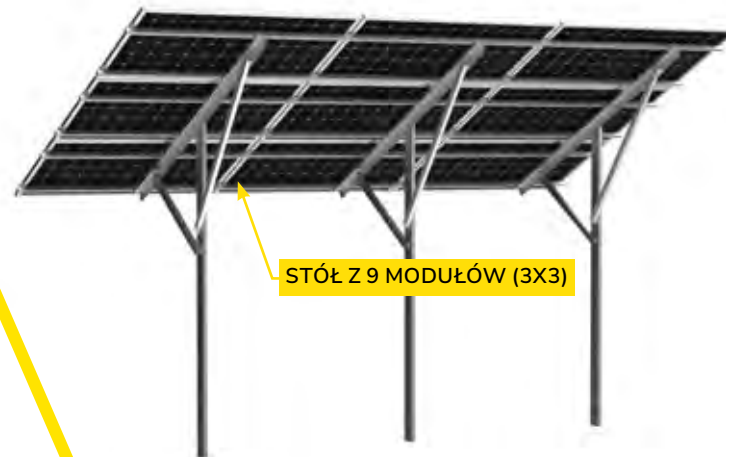
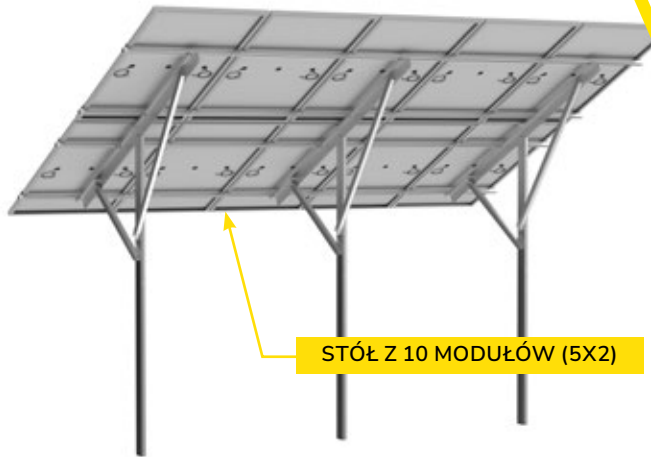


<b>Materiał wykonania</b>	Stal z powłoką Magnelis®
<b>Sposób montażu</b>	Kafar / koparka
<b>Kąt nachylenia</b>	23-27° (regulowany)
<b>Ułożenie modułów</b>	Montaż do 5 modułów poziomo i 3 pionowo
<b>Gwarancja produktowa</b>	10+5 lat* z opcją przedłużenia do 25 lat
<b>Uwagi</b>	Konstrukcja przeznaczona pod projekty na farmy fotowoltaiczne. * po wypełnieniu formularza Przedłużenia Gwarancji Na Konstrukcję Montażową KENO 10 + 5 lat



## KONSTRUKCJA JEDNODPOROWA REGULOWANA

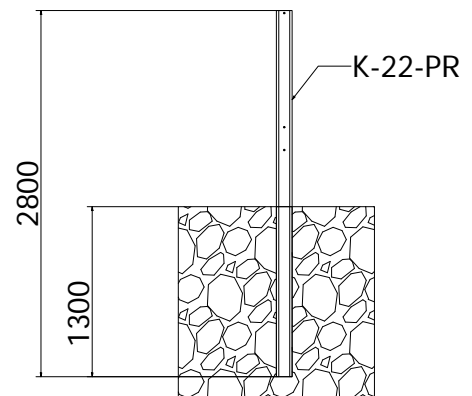
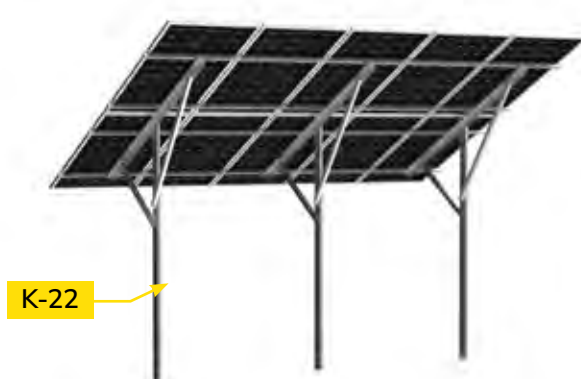
2 RZĘDY PIONOWO / 3 RZĘDY POZIOMO



3. PRODUKTY

<b>Materiał wykonania</b>	Stal ocynkowana ogniowo / aluminium Stal z powłoką Magnelis® / aluminium
<b>Sposób montażu</b>	Kafar / koparka
<b>Kąt nachylenia</b>	25-30°
<b>Ułożenie modułów</b>	2 rzędy pionowo 3 rzędy poziomo
<b>Gwarancja produktowa</b>	10+5 lat*
<b>Uwagi</b>	Dla konstrukcji jednodporowej dwa moduły w pionie maksymalna wysokość modułu to 1800 mm. Do montażu większych modułów należy wykorzystać konstrukcję dwudporową. Elementy konstrukcji wolnostojącej oraz moduły mogą wystawać poza ostatnią podporę maks. 500 mm. Głębokość wbijania podpór w konstrukcji jedno- i dwudporowej wynosi 1300 mm. Wymiary podpór podane są w instrukcji montażu na ostatniej stronie. * po wypełnieniu formularza Przedłużenia Gwarancji Na Konstrukcję Montażową KENO 10 + 5 lat

4. KONSTRUKCJE MONTAŻOWE



## KONSTRUKCJA DWUPODPOROWA

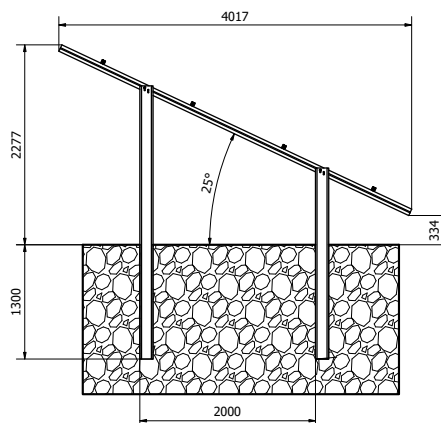
4 RZĘDY POZIOMO / 2 RZĘDY PIONOWO



Materiał wykonania	Stal z powłoką Magnelis® / aluminium
Sposób montażu	Kafar / koparka
Kąt nachylenia	0-35° (regulowany)
Ułożenie modułów	4 rzędy poziomo 2 rzędy pionowo
Gwarancja produktowa	10+5 lat*

**Uwagi**

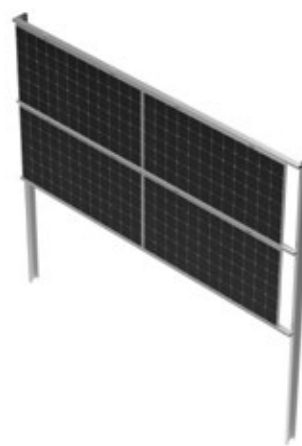
Głębokość wbijania podpór w konstrukcji jedno- i dwupodporowej wynosi 1300 mm. Elementy konstrukcji wolnostojącej oraz moduły mogą wystawać poza ostatnią podporę maks. 500 mm. W przypadku konstrukcji dwupodporowej jedyna możliwość podwyższenia przedniej części konstrukcji to wykorzystanie dwóch podpór wysokich. Wymiary podpór podane są w instrukcji montażu na ostatniej stronie.  
\* po wypełnieniu formularza Przedłużenia Gwarancji Na Konstrukcję Montażową KENO 10 + 5 lat



## KONSTRUKCJA PIONOWA DEDYKOWANA DO MONTAŻU MODUŁÓW TYPU BIFACIAL



<b>Materiał wykonania</b>	Stal z powłoką Magnelis® / aluminium
<b>Sposób montażu</b>	Kafar / koparka
<b>Ułożenie modułów</b>	Po 2 moduły w 2 rzędach poziomo
<b>Gwarancja produktowa</b>	10+5 lat*
<b>Uwagi</b>	Głębokość wbijania podpór wynosi 1300 mm. Umożliwia montaż modułów o maksymalnych wymiarach do 2278x1140 mm. * po wypełnieniu formularza Przedłużenia Gwarancji Na Konstrukcję Montażową KENO 10 + 5 lat



## CARPORT



<b>Materiał wykonania</b>	Stal malowana proszkowo na czarno
<b>Sposób montażu</b>	Montaż na fundamencie
<b>Uwagi</b>	Przewidziane dwa miejsca postojowe.

3. PRODUKTY

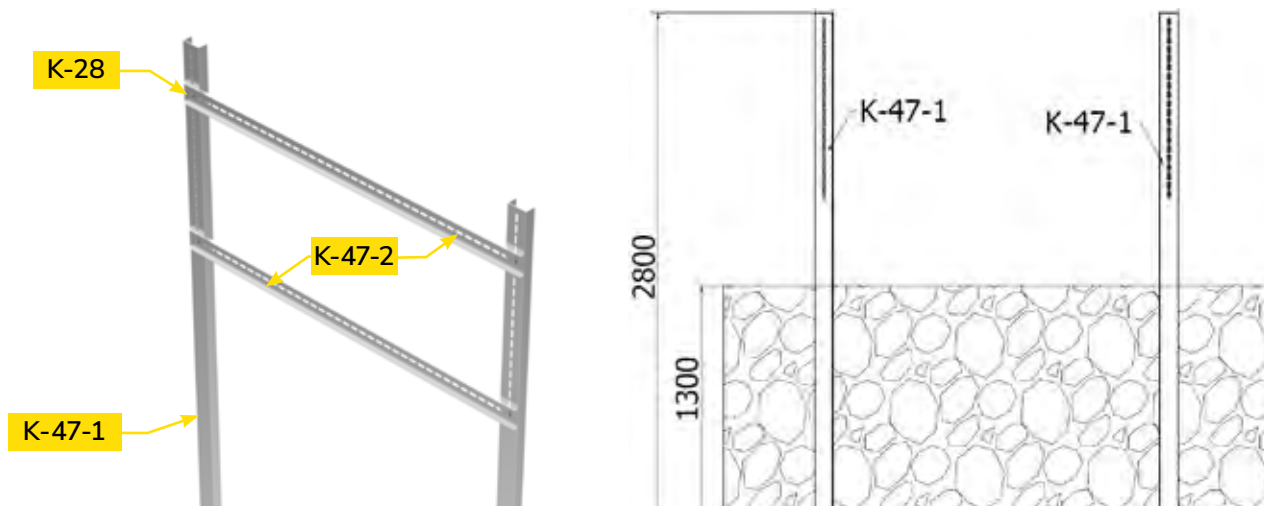


4. KONSTRUKCJE MONTAŻOWE

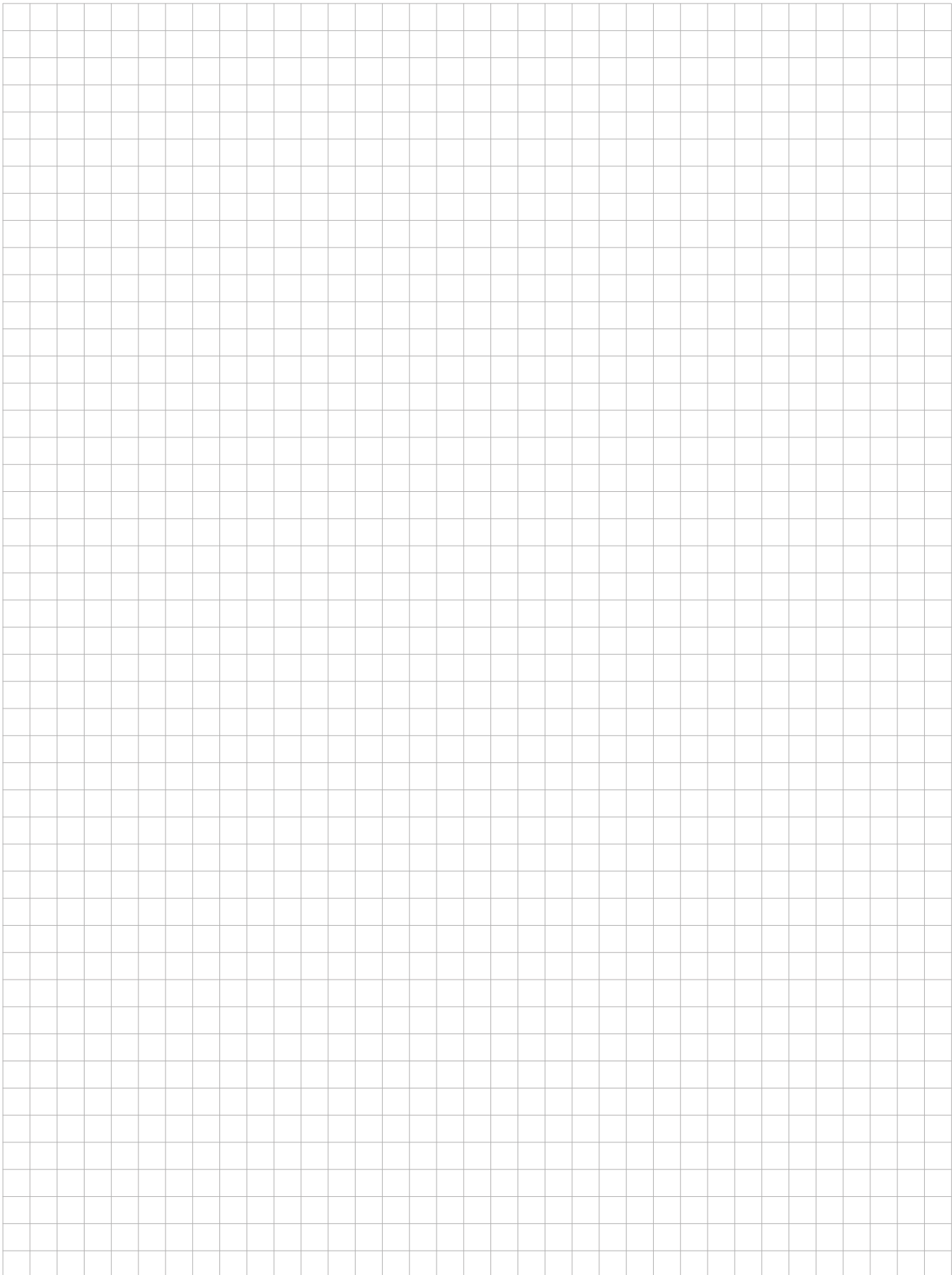
## STELAŻ DO POWIESZENIA FALOWNIKA



<b>Materiał wykonania</b>	Stal z powłoką Magnelis®
<b>Sposób montażu</b>	Kafar / koparka
<b>Gwarancja produktowa</b>	10+5 lat*
<b>Uwagi</b>	Głębokość wbijania podpór wynosi 1300 mm. * po wypełnieniu formularza Przedłużenia Gwarancji Na Konstrukcję Montażową KENO 10 + 5 lat







## OFERTA SZKOLENIOWA

### SZKOLENIA PRZYGOTOWUJĄCE DO PODEJŚCIA DO EGZAMINU NA CERTYFIKOWANEGO INSTALATORA OZE

Prowadzimy działalność Akredytowanego Ośrodka Szkoleniowego Urzędu Dozoru Technicznego (UDT) w zakresie szkolenia na Certyfikowanego Instalatora OZE. Biorąc udział w szkoleniu, poznasz ogólne zagadnienia dot. fotowoltaiki i nabędziesz podstawy teoretyczne działania systemów PV. Zaznajomisz się z zasadami wymiarowania i podłączania systemów do sieci energetycznej, nauczysz się ich montażu oraz regulacji. Na koniec zaznajomimy Cię z zasadami modernizacji i utrzymywania systemów.

Dla grup zorganizowanych powyżej 15 osób, oferujemy możliwość organizacji szkolenia zamkniętego.

Więcej informacji znajdziesz na stronie UDT:

[WWW.UDT.GOV.PL](http://WWW.UDT.GOV.PL)

### WEBINARY

Cyklicznie prowadzimy szkolenia zdalne (webinary) z producentami, aby nasi klienci i pracownicy byli na bieżąco z aktualnymi technologiami i nowościami z rynku PV.

Jeśli jesteś zainteresowany tą formą edukacyjną, zapraszamy serdecznie do polubienia i obserwowania naszych profili w mediach społecznościowych:



### SZKOLENIA PRZEDŁUŻAJĄCE UPRAWNIENIA INSTALATORSKIE

Jeśli odbyłeś już szkolenie Certyfikowanego Instalatora OZE i zdobyłeś uprawnienia, pamiętaj o tym, że **mają one ważność 5 lat**. Aby ich nie stracić, Urząd Dozoru Technicznego wymaga uczestnictwa w szkoleniu przedłużającym uprawnienia instalatorskie, które można odbyć w siedzibie głównej KENO.

Aby przedłużyć uprawnienia należy:

- + Spełnić warunki wydania certyfikatu określone w art.136 ust.3 Ustawy o Odnawialnych Źródłach Energii (Dz.U. z 2015 r. poz. 478, z późn. zm.),
- + Ukończyć w terminie 12 miesięcy poprzedzających dzień upływu ważności certyfikatu szkolenie przypominające,
- + Zainstalować, poddać modernizacji lub utrzymywać w należytym stanie technicznym min. 5 mikroinstalacji, małych instalacji lub instalacji OZE o łącznej zainstalowanej mocy cieplnej nie większej niż 600kW.

**PAMIĘTAJ!** Wniosek o przedłużenie ważności certyfikatu trzeba złożyć najpóźniej w terminie 30 dni przed upływem ważności certyfikatu!

### SZKOLENIA PRODUKTOWE

Organizujemy certyfikowane szkolenia produktowe prowadzone przez specjalistów oraz przedstawicieli producentów systemów fotowoltaicznych z naszej oferty. Pozwalają zwiększyć wiedzę, zapoznać się z najnowszą technologią i rozwiązaniami zastosowanymi w ich urządzeniach.

### CERTYFIKOWANE SZKOLENIA Z MONTAŻU PŁYT MOCUJĄCYCH

W celu zachowania warunków gwarancji konstrukcji z użyciem płyt mocujących, instalator zobowiązany jest do odbycia stacjonarnego kursu u producenta płyt, zakończonego egzaminem oraz wydaniem certyfikatu.

Terminy nadchodzących szkoleń oraz zapisy w zakładce SZKOLENIA na:

[WWW.B2B.KENO-ENERGY.COM](http://WWW.B2B.KENO-ENERGY.COM)

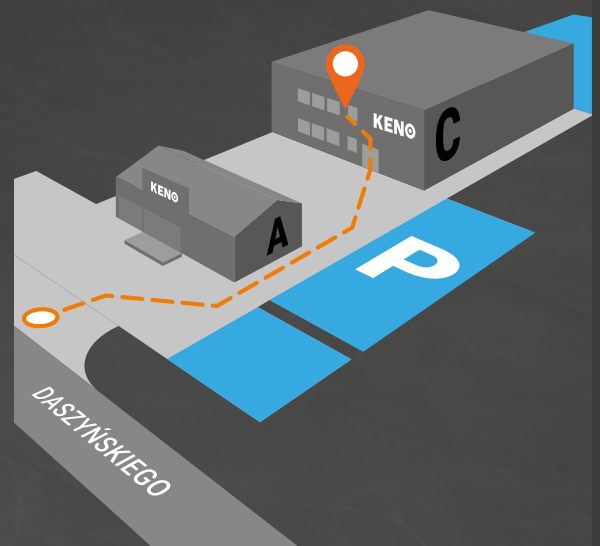


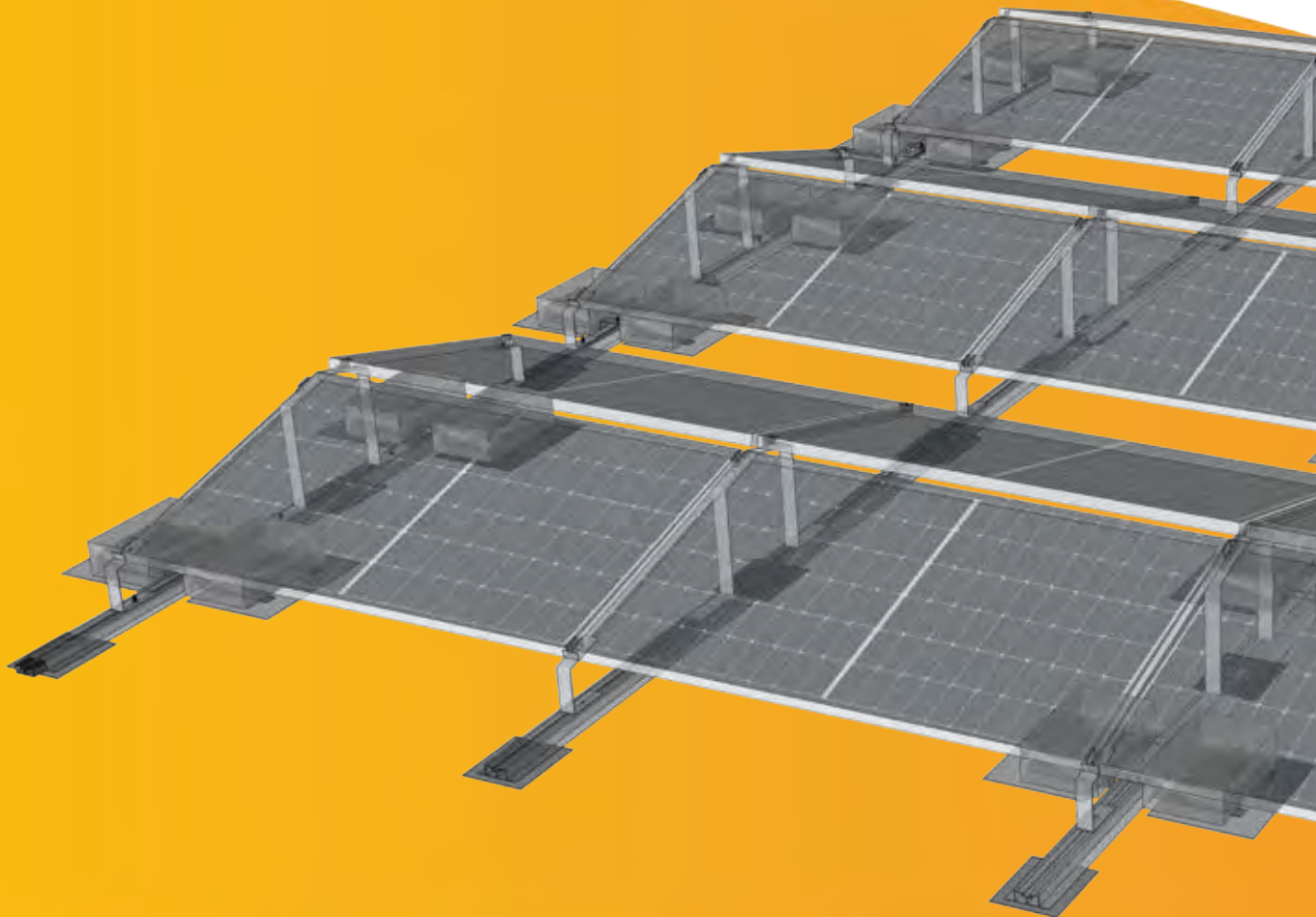
## DOJAZD

Firma **KENO** znajduje się w Gliwicach (Ostropie), przy ul. Daszyńskiego 609 A, blisko zjazdu z autostrady A4. Odległość od centrum miasta wynosi 7 km.

Szkolenia odbywają się w **budynku C** położonym bezpośrednio za budynkiem przy ulicy Daszyńskiego. Nowoczesna sala szkoleniowa mieści się na pierwszym piętrze.

Na terenie firmy przed i za **budynkiem C** uczestnicy szkoleń mają do dyspozycji obszerny, bezpłatny parking.





## **KENO Sp. z o.o.**

NIP PL6312671983  
KRS 0000688578

biuro@keno-energy.com  
tel. +48 32 230 25 71

www.keno-energy.com  
www.B2B.keno-energy.com

nr rejestracji BDO: 000006820

## **SIEDZIBA FIRMY**

ul. Daszyńskiego 609, 44-151 Gliwice

## **MAGAZYN GŁÓWNY**

ul. Gustawa Eiffel'a 15, 44-109 Gliwice

## **MAGAZYN WARSZAWA**

ul. Sadowa 19D, 05-850 Jawczyce