

**Cloos-Polska Sp. z o.o.** powstała w 1991 roku. Ma charakter firmy inżynieryjno-handlowej zajmującej się techniką i wyposażeniem stanowisk spawalniczych. Podstawowym asortymentem oferowanym przez spółkę jest **sprzęt oraz zrobotyzowane systemy spawalnicze** niemieckiej firmy **CARL CLOOS Schweisstechnik**, urządzenia do **spawania orbitalnego, cięcia plazmą** oraz wyposażenie stanowisk w **urządzenia odsysająco-filtrujące**.

Uzupełnieniem tego asortymentu jest oferta dystrybucyjna obejmująca szeroki zakres **sprężyn** firmy **Lesjöfors** w tym sprężyny z drutu, gazowe, talerzowe; **zaciski mocujące Destaco**, dostępne w wersji ręcznej, pneumatycznej lub hydraulicznej, **stoły spawalnicze i montażowe Siegmund**; urządzenia do **znakowania** mechanicznego, elektrochemicznego i laserowego firmy **Automator**, przyłbice spawalnicze **Optrel** oraz inne produkty przemysłowe.



**Cloos-Polska Sp. z o.o.** jest laureatem - obok innych licznych nagród i wyróżnień zebranych przez lata swojej działalności - m.in. złotej statuetki Lidera Polskiego Biznesu za rok 2016 przyznawanej przez Business Centre Club.



[www.cloos.pl](http://www.cloos.pl)

**Cloos-Polska Sp. z o.o.**  
**ul. Stawki 5**  
58-100 Świdnica  
Tel (74) 851 86 60  
Fax (74) 851 86 61  
[firma@cloos.pl](mailto:firma@cloos.pl)



**ROBOTYZACJA – SPAWALNICTWO – DYSTRYBUCJA**

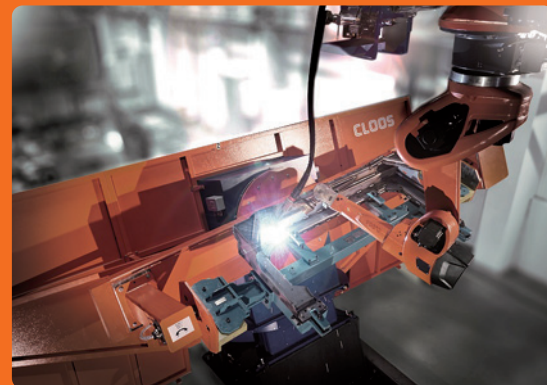


**QIROX**

**QINEO**

## AUTOMATYZACJA SPAWANIA

Cloos jest jedną z wiodących firm zajmujących się projektowaniem i budową zrobotyzowanych i zautomatyzowanych aplikacji spawalniczych. Nasze rozwiązania oparte są najnowszą technologią i potwierdzają swoją skuteczność przy realizacji bardzo różnych i bardzo trudnych zadań spawalniczych. Nowa seria robotów QIROX® to efekt wieloletniego doświadczenia i wnikliwych prac badawczych, które zaowocowały stworzeniem wyspecjalizowanego robota spawalniczego. Dzięki zastosowaniu modułowej budowy, ograniczeniu rozmiarów, wprowadzeniu 7 osi możemy dopasować konfigurację robota praktycznie do każdego zautomatyzowanego procesu spawalniczego.



## ŹRÓDŁA SPAWALNICZE

QINEO to nowa generacja spawalniczych źródeł prądu do zastosowań ręcznych i automatycznych.

QINEO®, to linia, która została zaprojektowana specjalnie do prac spawalniczych w przemyśle. Urządzenia spełniają wszystkie wymagania ręcznego i zautomatyzowanego procesu spawania. Modułowa budowa QINEO® umożliwi tworzenie indywidualnych rozwiązań, które można optymalnie dopasować do konkretnych warunków i założonych wymagań produkcyjnych. Dzięki dużej dostępności, krótkim czasom dostaw i najwyższej jakości QINEO® zapewnia Państwu znaczne korzyści ekonomiczne



### Zaciski mocujące

Zaciski ręczne  
zaciski pneumatyczne  
Zaciski do aplikacji spawalniczych



### Stoły spawalnicze

Stoły z powłoką przeciwdpryskową  
Różne twardości powierzchni  
Szeroka gama narzędzi mocujących



### Urządzenia do znakowania

Znakowarki laserowe  
Urządzenie mikropunktowe  
Urządzenia grawerujące



### Przyłbice spawalnicze

Automatyczny filtr ściemniający  
Regulowany poziom zaciemnienia  
Najwyższy poziom ochrony wzroku



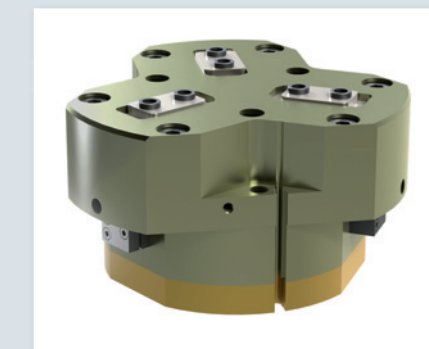
### Wentylacja

Przejezdne urządzenia wentylacyjne  
Centralne systemy wentylacji hall  
Lamele i systemy wygrodzeń stanowisk



### Sprężyny

Sprężyny naciskowe i naciągowe  
Sprężyny gazowe  
Podkładki sprężyste



### Automatyka

Chwytki dwu i trójśczękowe  
Stoły obrotowe  
Systemy zmiany narzędzia



### Urządzenia do spawania orbitalnego

Głowice zamknięte i otwarte  
Głowice do spawania den sitowych  
Pełna kontrola łuku przy spawaniu 360°



### Systemy transferu blach

Chwytki do transferu blach  
Ssawki i chwytki szczękowe  
Modułowy system prostego montażu