



System
Budownictwa
Modułowego

www.climatic.pl



**Rozwiązania modułowe
dla obiektów specjalistycznych**

Bezproblemowo, szybko, innowacyjnie i kompleksowo

Technologia modułowa Climatic

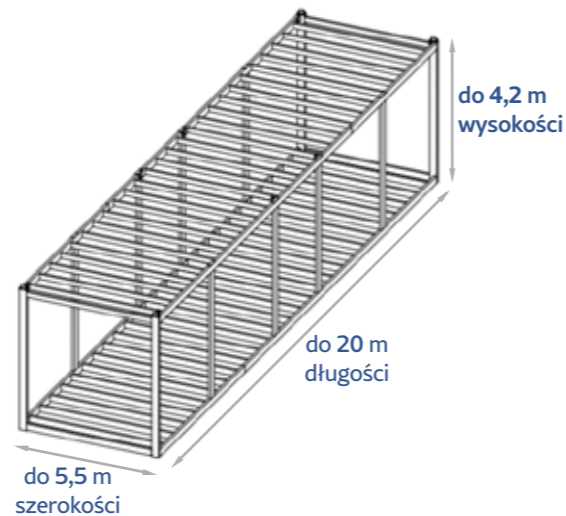
System modułowy pozwala na tworzenie różnorodnych układów przestrzennych i funkcjonalnych, dzięki czemu klient może w dowolny sposób kształtować zamówione obiekty. **Zaprojektuj i wybuduj** to najbardziej efektywny sposób budowy obiektów specjalistycznych, wojskowych, policyjnych, służby zdrowia, DATA CENTER i pozostałych budynków użyteczności publicznej.

Czym jest moduł?

Pojedynczy moduł może liczyć nawet do **110 m²** powierzchni, i ponad **462 m³** kubatury przy wysokości brutto **4,2 m**.

Łącząc moduły ze sobą osiągamy nieograniczone możliwości co do wielkości obiektu. Niezależnie od przeznaczenia obiektu, elementem nośnym jest stalowa rama spawana z profili konstrukcyjnych o przekrojach wynikających z przeprowadzanych każdorazowo obliczeń statycznych.

Konstrukcja stalowa jest zabezpieczona antykorozyjnie oraz ognioochronnie zgodnie z Klasyfikacją i wymaganiami zależnymi od rodzaju i lokalizacji obiektu.



Bezproblemowy proces inwestycyjny

Climatic oferuje kompleksowe wsparcie na każdym etapie Inwestycji, dostosowując jej parametry do potrzeb Inwestorów:

W pierwszej kolejności ustala się oczekiwania Inwestora, program funkcjonalno - użytkowy, budżet, harmonogram prac oraz koncepcję rysunkową.



W kolejnym kroku przygotowujemy projekt budowlany, który składany jest wraz z wnioskiem o pozwolenie na budowę.

W trakcie czynności administracyjnych związanych z uzyskaniem PnB, wykonywana jest dokumentacja techniczna i warsztatowa. Równocześnie, w zakładzie prefabrykacji rozpoczyna się produkcja budynku.



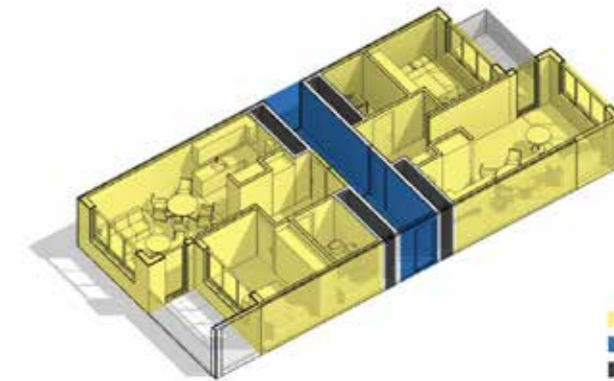
Po uzyskaniu PnB, na terenie budowy rozpoczynają się prace fundamentowe, montażowe i szcztkowe prace wykończeniowe.

Po przeprowadzeniu odbiorów końcowych z inwestorem szkolony jest użytkownik a na koniec dokonywane są odbiory przez Straż, Sanepid i PINB.

Ostatecznie uzyskiwane jest pozwolenie na użytkowanie obiektu.



Proces produkcji - prefabrykacja 90%



- 100% prefabrykacja na zakładzie
- wykończenia na budowie
- szachty instalacyjne

Harmonogram inwestycji

Budownictwo tradycyjne



Budownictwo modułowe



Climatic to modułowe budownictwo bez ograniczeń

- ✔ **krótki czas realizacji** i gotowość „od ręki” do rozpoczęcia prefabrykacji
- ✔ **możliwość szybkiego przekazania modułu do użytku** dzięki wysokiemu stopniowi prefabrykacji, ponieważ dostarczany na plac budowy budynek jest wyposażony we wszystkie instalacje, które są łączone względem modułów
- ✔ **brak ograniczeń instalacyjnych**, budynki modułowe mogą być wyposażone we wszystkie instalacje z technologii tradycyjnej, instalacje ukryte są w grubości przegród oraz przestrzeni technicznej
- ✔ **duże gabaryty modułów** (pojedynczy moduł ma nawet do 110 m² powierzchni) - odróżniają nasz system od konkurentów
- ✔ **mobilność** = wielokrotność użycia
- ✔ **brak ograniczeń** w uzyskaniu właściwej nośności stropów, ścian i podłóg, podobnie jak w tradycyjnej technologii
- ✔ **możliwość wykonania przegród** w klasie odporności ogniowej do **REI120** - klasyfikacja wydana przez jednostkę notyfikowaną



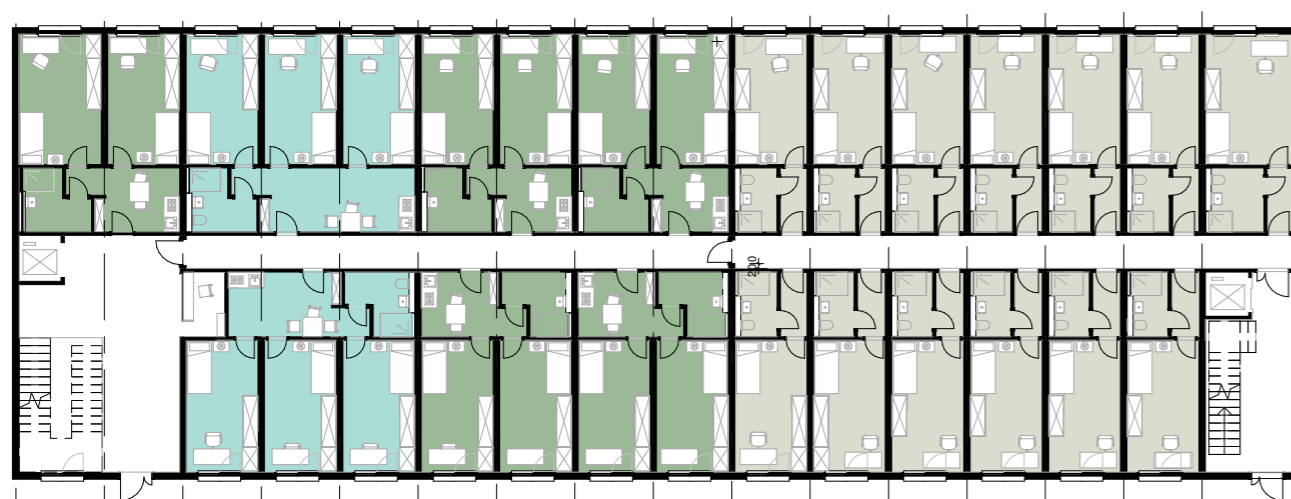
Koszary wojskowe

Nasz wielobranżowy zespół projektowy pomoże zaadaptować już wykonaną dokumentację projektową pod system modułowy. System budownictwa modułowego umożliwi budowę większości obiektów dla wojska. W portfolio posiadamy: koszary wojskowe, budynki szkoleniowe i administracyjne, budynki techniczne i kantyny wojskowe.



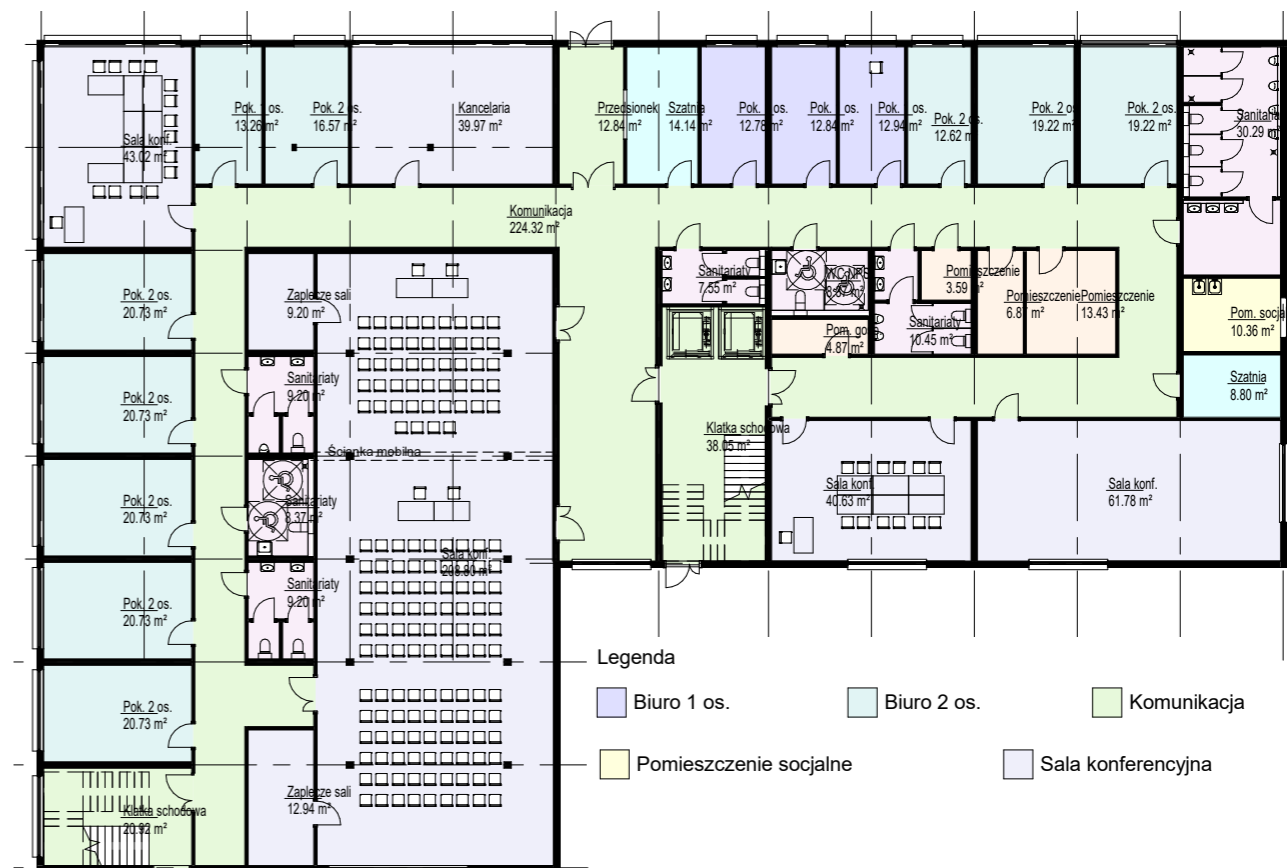
Budynki Sztabowo - Administracyjne

Realizujemy w krótkim czasie budowy nowe oraz rozbudowujemy istniejące obiekty wojskowe, biurowe i administracyjne. Zabudowa modułowa sprawdzi się również w lokalizacjach o ograniczonej dostępności.



Legenda pomieszczenia

UKŁAD 1	UKŁAD 2	UKŁAD 3
5 szt.	2 szt.	13 szt.
Pokój 13,8 m ²	Pokój 13,8 m ²	Pokój 13,8 m ²
Pokój 13,8 m ²	Pokój 13,8 m ²	Korytarz 2,5 m ²
Korytarz 8,3 m ²	Pokój 13,8 m ²	Łazienka 3,5 m ²
Łazienka 4,8 m ²	Korytarz 15,7 m ²	
	Łazienka 4,8 m ²	



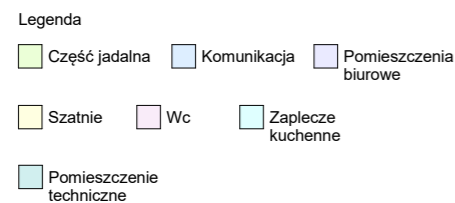
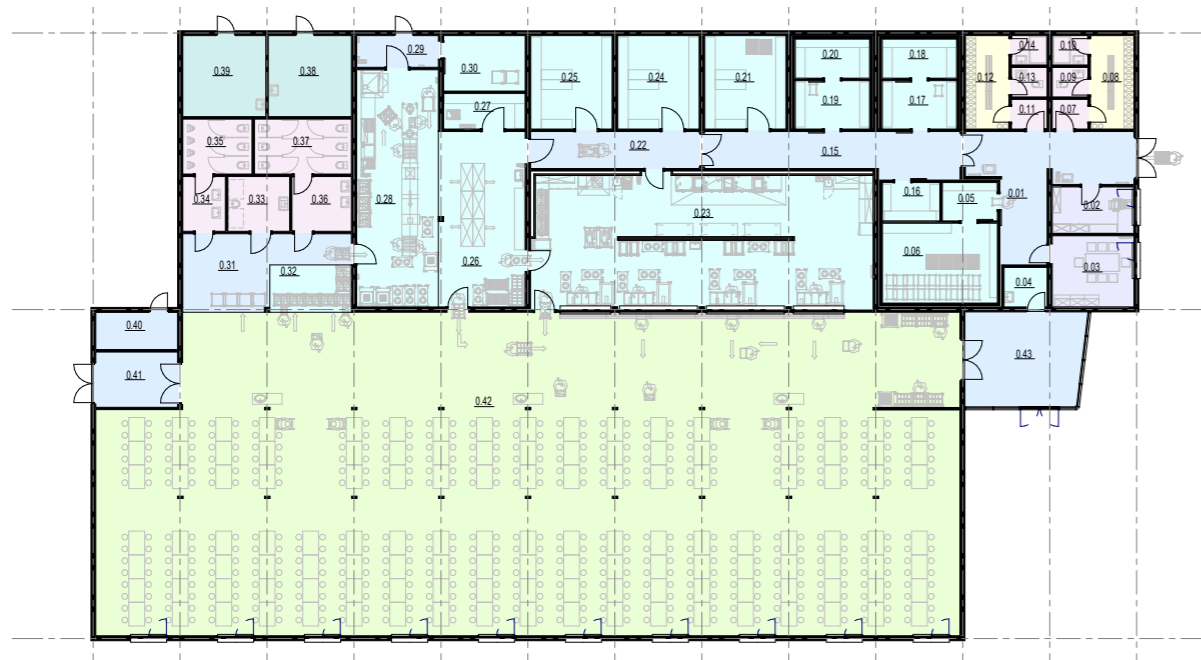
Legenda

Biuro 1 os.	Biuro 2 os.	Komunikacja
Pomieszczenie socjalne	Sala konferencyjna	Szatnie

szybko skutecznie kompleksowo bezproblemowo

Kantyny wojskowe

System modułowy oferuje przestronne i w pełni wyposażone obiekty spełniające wysokie wymagania funkcjonalne. Modułowe obiekty wojskowe spełniają wszelkie obowiązujące normy oraz przepisy bezpieczeństwa.

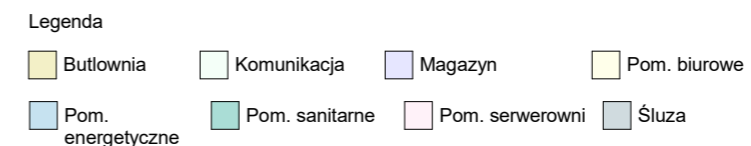
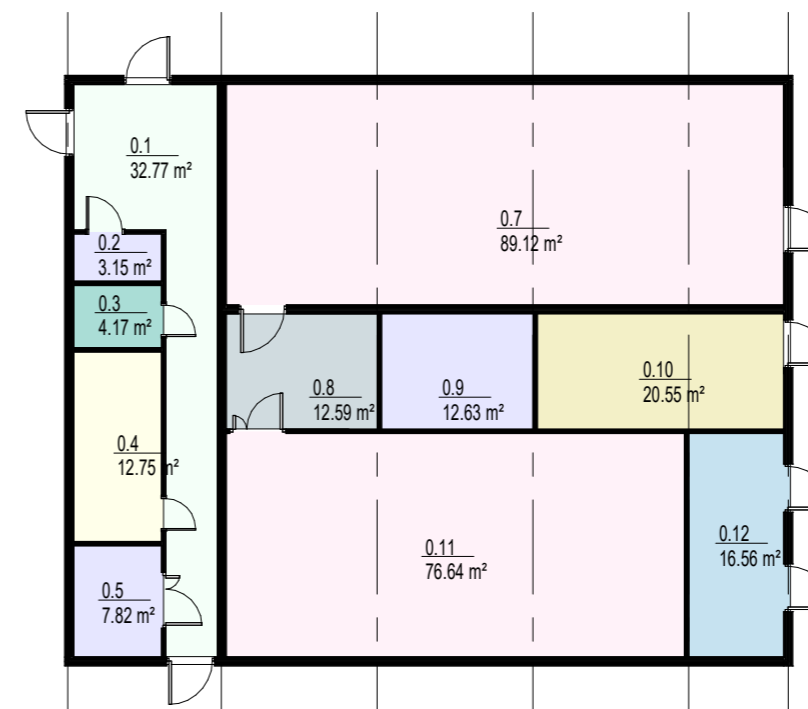


Data Center

Modular DC czyli kompleksowe rozwiązania związane z projektowaniem i budową obiektów typu data center, w oparciu o system modułowy Climatic. Infrastruktura techniczna odpowiada wszelkim normom i standardom dla tego typu obiektów. Modular DC jest swoistą innowacją, łączącą wysoką jakość i trwałość budownictwa tradycyjnego z szybkością, sprawnością i mobilnością systemów kontenerowych.



Modular DC to uzupełnienie oferty w segmencie data center, której dotychczas brakowało na polskim rynku, gdyż większość tego typu obiektów wykonywana była systemem tradycyjnym lub kontenerowym, co wiązało się z trudnym wyborem pomiędzy jakością a krótkim terminem realizacji.



ModularDC to propozycja dla firm i instytucji, które chcą zbudować podstawowe lub zapasowe data center na potrzeby własne lub chcą świadczyć usługi komercyjne (kolokacja, przechowywanie danych, usługi w „chmurze”) i potrzebują obiektu wybudowanego w krótkim czasie, w sensownym budżecie i „blisko” klienta.

To również propozycja dla firm, i instytucji, które potrzebują zmodyfikować swoje dotychczasowe rozwiązania technologiczne (informatyczne, telekomunikacyjne) i potrzebują rozwiązań skalowalnych, łatwych w rozbudowie, a przede wszystkim spełniających wysokie wymagania techniczne i funkcjonalne.

szybko skutecznie kompleksowo bezproblemowo

Rozwiązania hybrydowe systemy elewacji wentylowanych

Climatic Sp. z o. o. realizuje projekt mający na celu opracowanie innowacyjnego, gotowego do komercjalizacji, hybrydowego systemu elewacji wentylowanych z przetwornikiem energii. System ten oparty będzie o zaprojektowane przegrody budowlane na bazie elementów konstrukcyjnych będących przedmiotem prac B+R (zwanymi dalej "IZOSTAL").

Opracowane rozwiązanie będzie miało istotny charakter w budownictwie modułowym oraz tradycyjnym, zmniejszając energochłonność budynku przy jednoczesnym zapewnieniu wysokiego komfortu cieplnego, komfortu akustycznego bezpieczeństwa p-poż.

Projekt jest z trendem budownictwa energooszczędnego i odpowiada na zapotrzebowanie rynkowe i popyt ze strony deweloperów, inwestorów indywidualnych, jednostek publicznych i spółdzielni mieszkaniowych realizujących budownictwo jedno- i wielorodzinne, obiekty usługowe i obiekty użyteczności publicznej.

Najważniejszym rezultatem który planujemy osiągnąć jest opracowanie i przygotowanie do wdrożenia oraz zaoferowanie na rynku nowego, innowacyjnego produktu: **HYBRYDOWEGO SYSTEMU ELEWACJI WENTYLOWANYCH Z PRZETWORNIKIEM ENERGII** (dalej skrót HSEWPE)- innowacja produktowa.



Climatic Sp. z o.o. Sp. k.
Reguły, ul. Żytnia 6
05-816 Michałowice

+48 22 753 27 00
climatic@climatic.pl

