



**EMPLAST**

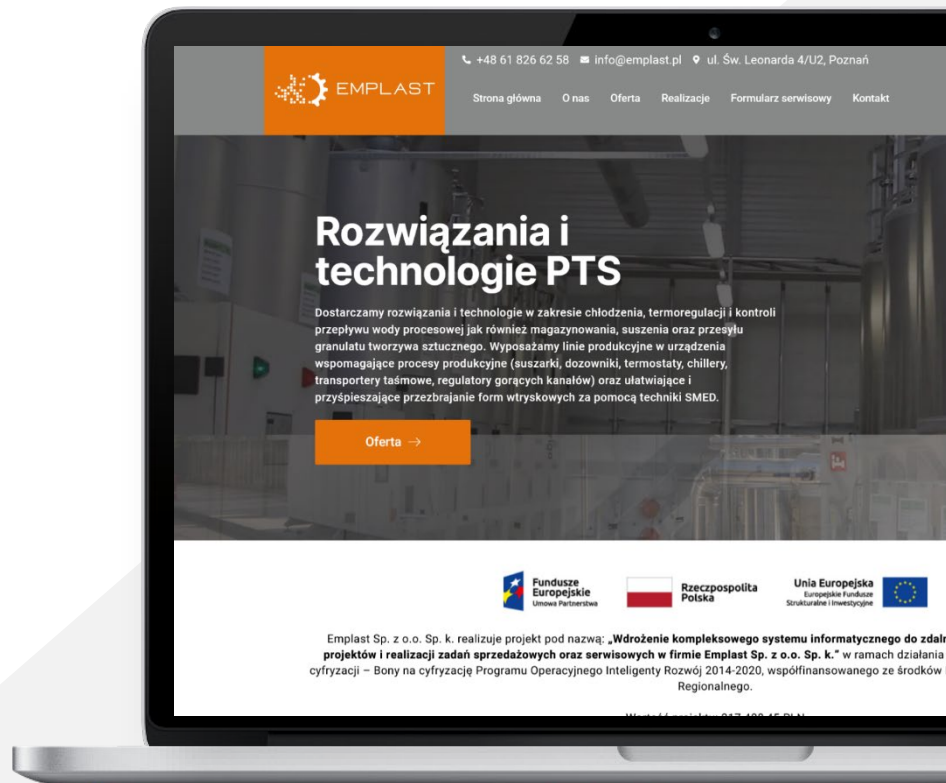
ROZWIĄZANIA I TECHNOLOGIE PTS

# Sprawdź naszą stronę!

Prezentujemy naszą stronę internetową, która prezentuje szeroką ofertę produktów oraz dostępne usługi, ułatwiając klientom szybko i efektywnie odnaleźć potrzebne informacje.

Dzięki wdrożonej cyfryzacji przedsiębiorstwa w połączeniu z rozbudowaną platformą wymiany informacji, klient ma możliwość znaleźć niezbędną dokumentację o każdej porze dnia.

[www.emplast.pl](http://www.emplast.pl)





## Poznaj nas

### Jakość i doświadczenie

**Emplast** to firma oferująca technologie dla przemysłu tworzyw sztucznych, składająca się m.in. z zespołu specjalistów, którzy identyfikują potrzeby klientów i oferują indywidualne rozwiązania, jak również te standardowe.

Współpracujemy z europejskimi producentami maszyn i urządzeń oferując wsparcie techniczne na każdym etapie inwestycji. Celem jest zwiększenie efektywności biznesów klientów.





**15+**  
PRODUCENTÓW

# OFERTA

Niezawodne i sprawdzone produkty.



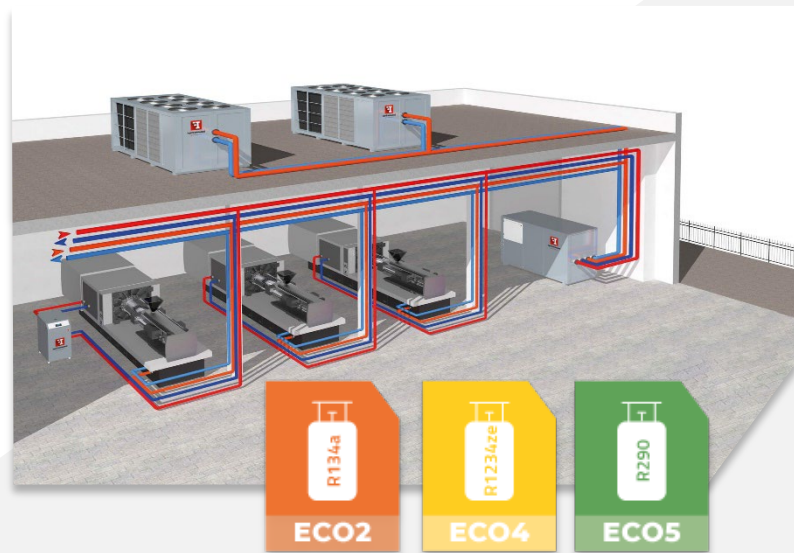
**100+**  
PRODUKTÓW

# Chłodzenie i termostatowanie

Przygotowanie do nadchodzących zmian wymagań środowiskowych gazów

**Industrial Frigo** to producent innowacyjnych i energooszczędnych systemów chłodzenia, takich jak chłodnie wentylatorowe, sprężarki wody lodowej oraz technologie ekstremalnych temperatur, stosowanych w różnych branżach na całym świecie. Ich zintegrowane i modułowe rozwiązania zapewniają wysoką jakość, dbałość o środowisko oraz oszczędność energii dzięki wykorzystaniu nowoczesnych i sprawdzonych technologii.

[Zobacz więcej](#)





**ENERGY SAVING SYSTEMS,  
SAVE EARTH AND MONEY**

## Centralne systemy dystrybucji

**Simatec** oferuje pełen zakres maszyn i urządzeń do transportu, dozowania oraz kondycjonowania materiałów i surowców w przetwórstwie tworzyw sztucznych. Elastyczność i innowacyjność obsługi urządzeń pozwala na zwiększenie efektywności produkcji poprzez intuicyjność oraz możliwość integrowania z systemami zdalnego nadzoru produkcji.

[Zobacz więcej](#)

**Airpol<sup>®</sup>**

## Systemy sprężonego powietrza

**Airpol** to polski lider w produkcji sprężarek i systemów sprężonego powietrza. Firma oferuje nowoczesne i energooszczędne rozwiązania konstrukcyjne oraz kompleksowe rozwiązania z zakresu sprężonego powietrza dopasowane do indywidualnych potrzeb klienta.

[Zobacz więcej](#)





**NOLDEN evoControl®**

**Kwantowy skok  
w technologii  
sterowania**

**NOLDEN**  
REGLER

## Regulatory gorących kanałów

**NOLDEN** produkuje precyzyjne i niezawodne systemy regulacji temperatury do form wtryskowych. Począwszy od kontroli temperatury w kanale, po funkcje sterowania procesem diagnostyki i monitoringu. Najnowsza innowacja firmy **NOLDEN** z funkcją **evoControl®** to zaawansowana metoda sterowania, która rewolucjonizuje regulację temperatury i umożliwia wprowadzenie różnych funkcji sterowania, diagnostyki i monitorowania w jednym urządzeniu.

[Zobacz więcej](#)





## Systemy mocujące

**AMF** to wiodący europejski dostawca mocowań mechanicznych, hydraulicznych, docisków szybkomocujących oraz systemów mocowań próżniowych i paletyzacji, które znajdują zastosowanie w różnych branżach przemysłowych m.in. obróbce mechanicznej i przetwórstwie tworzyw sztucznych.

[Zobacz więcej](#)





**rtc**  
COUPLING TECHNOLOGY

# Systemy połączeniowe

## Multizłącza i monozłącza

**RTC TEC GmbH** to firma produkująca multizłącza i monozłącza we wszystkich dostępnych standardach; europejskim, amerykańskim oraz niemieckim. Producent oferuje wiele komponentów i systemów do różnych zastosowań, w tym węże, rozdzielacze i regulatory przepływu oraz sprzęt do monitorowania mediów.

[Zobacz więcej](#)



VACUUM SOLUTIONS

# Pompy i dmuchawy próżniowe

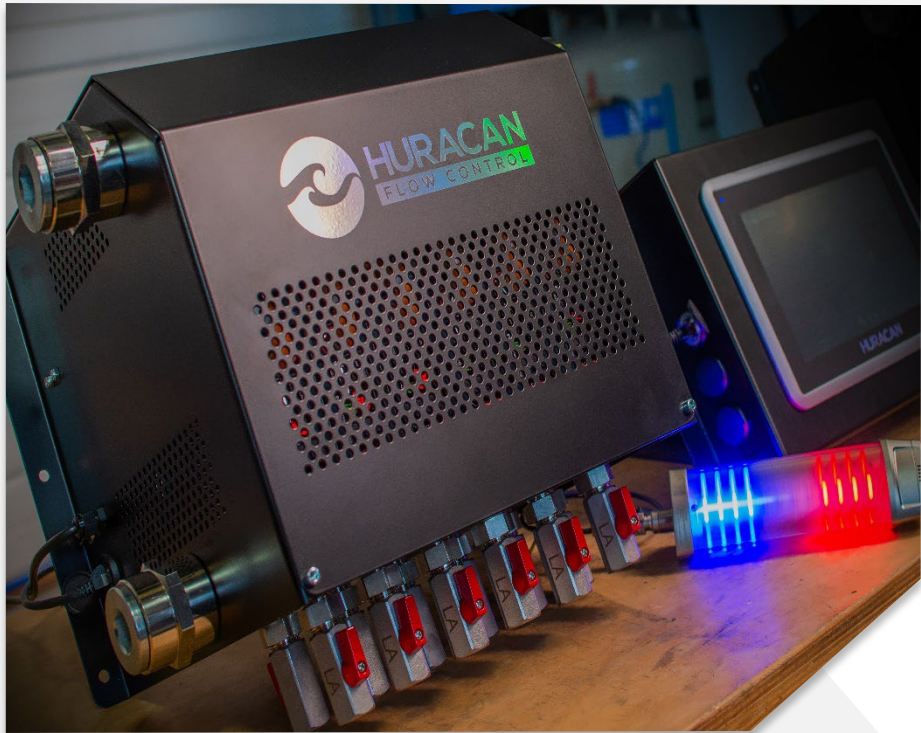
**Busch** to lider w technologii próżniowej i nadciśnieniowej, oferujący niezawodne rozwiązania dla wielu branż przemysłu i codziennego życia, w tym pakowanie żywności, sterylizacja sprzętu medycznego i produkcji. Firma oferuje szeroki wybór generatorów próżni, zarówno tych dla standardowych aplikacji, jak i również spersonalizowane systemy.

[Zobacz więcej](#)



Kształujemy próżnię, dzięki zaawansowanej technologii





# Kontrola przepływu i temperatury

Jeden system, wiele możliwości

**Huracan Flow Control** to bezkontaktowy system pomiarowy idealny dla produkcji detali o najwyższych parametrach. System zapewnia szybką i łatwą regulację przepływu, kontrolę temperatury oraz natężenie przepływu w każdym obwodzie chłodzenia. **System jest przystosowany do technologii Przemysłu 4.0**, dzięki najnowszym standardom branżowym i prostocie obsługi.

[Zobacz więcej](#)

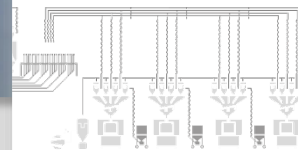
## Silosy i akcesoria

**Achberg** produkuje stalowe i aluminiowe silosy zewnętrzne, elastyczne silosy wewnętrzne oraz infrastrukturę do budowy systemów dystrybucji tworzyw sztucznych. Firma dostarcza pełną gamę produktów do przechowywania różnych materiałów sypkich, w tym granulatów, regranulatów, mączek i proszków.

[Zobacz więcej](#)



Silosy



Systemy rurowe



## Recykling odpadów poprodukcyjnych

CMG przez ponad 40 lat projektuje i wdraża systemy mielenia odpadów poprodukcyjnych dla przemysłu recyklingu. Oferuje nowoczesne rozwiązania dla różnych aplikacji, w tym wytłaczania, rozdmuchu opakowań i formowania wtryskowego. CMG zapewnia także niezawodne systemy odpylania, magazynowania oraz transportu przemiału.

[Zobacz więcej](#)

# Pomiar wilgotności tworzywa

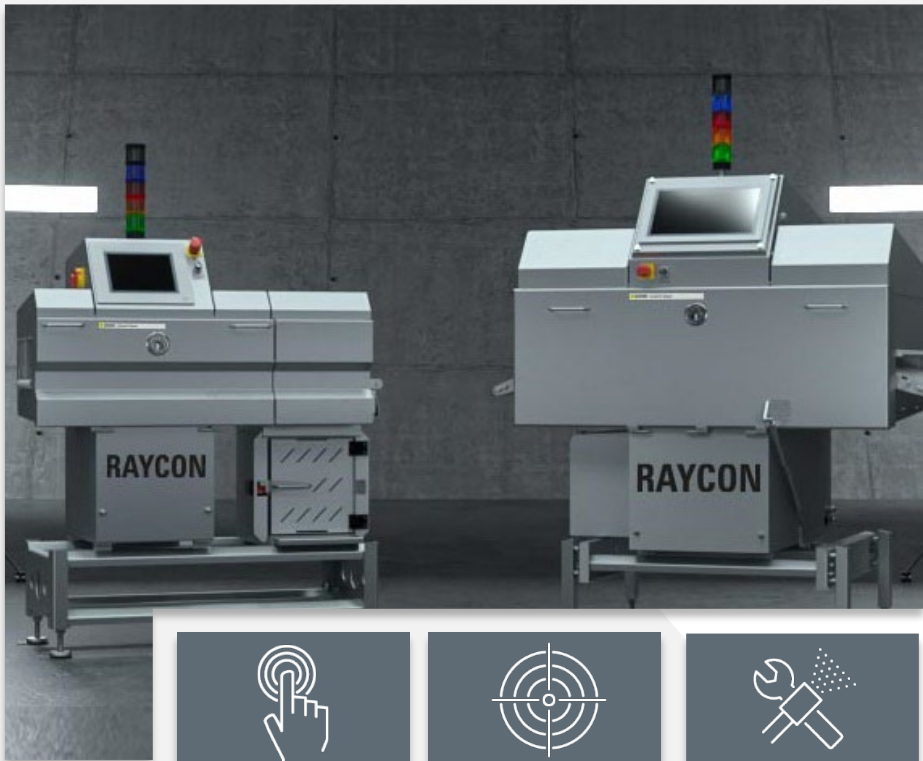
Urządzenia firmy **Krahl Messtechnik** charakteryzują się najwyższą precyzją pomiaru, pozwalając na dokładne określenie zawartości wilgoci w granulatach technicznych takich jak PA, ABS, PC, PET i innych, jak również szeroko stosowanych tworzyw sztucznych w przetwórstwie.

## Zaawansowane technologie:

- Możliwość podłączenia do pc
- Krótki czas pomiarów
- Dokładność odczytu 10 ppm (0,001%)
- 6 automatycznych programów
- 20 metod możliwych do zachowania w pamięci

[Zobacz więcej](#)





Łatwy  
w użyciu



Najwyższa  
dokładność  
wykrywania



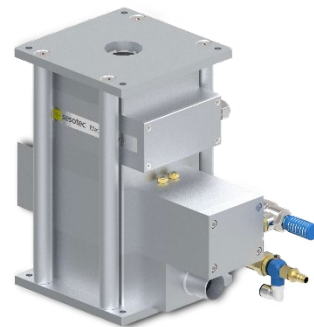
Łatwe  
czyszczenie  
i konserwacja

[Zobacz więcej](#)



## Wykrywacze i separatory wszystkich metali

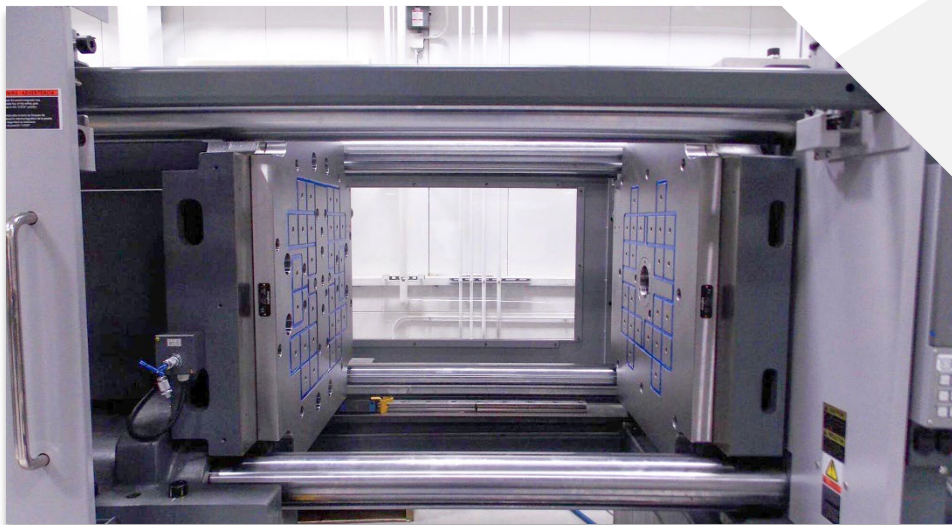
**SESOTEC** to wiodący partner dostarczający innowacyjne rozwiązania dla przemysłu tworzyw sztucznych. Wykrywacze i separatory **SESOTEC** są skutecznym sposobem na identyfikację i usuwanie wszelkiego rodzaju metali, w tym również niemagnetycznych.





# magbo®

## Mocowania magnetyczne



**Magbo** to zaawansowany system magnetyczny umożliwiający szybką zmianę form w procesie wtrysku tworzyw sztucznych i gumy. Posiada wiele funkcji, takich jak odczyt siły zwarcia i wykrywanie zsuwania się formy, a jego płyty magnetyczne są wytrzymałe i demontowalne.

### Zaawansowane technologie:

- Nadzór temperatury pola magnetycznego
- Dostępna opcja grubości 30mm
- System załadunku za pomocą rolek ślizgowych

[Zobacz więcej](#)



# Transportery taśmowe

We move everything

**ROMA** to firma specjalizująca się w opracowywaniu innowacyjnych koncepcji dla przemysłu transportowego, przeładunkowego oraz separacji produktów. Zarówno proste transportery, jak i złożone systemy wyspecjalizowane dla wymagających aplikacji nie stanowią problemu dla producenta.

[Zobacz więcej](#)





# INDUSTRY 4.0

Postępująca cyfryzacja umożliwia scentralizowanie procesów produkcyjnych wszystkich maszyn, co przekłada się na znaczną oszczędność kosztów i szybką reakcję na zaistniałe nieprawidłowości w trakcie produkcji. **Stworzone przez Emplast rozwiązanie pozwalają użytkownikom integrować urządzenia i maszyny na linii produkcyjnej, zgodnie ze standardami Przemysłu 4.0.** Oferowane przez Emplast urządzenia peryferyjne wyposażone są w moduły ułatwiające integrację z istniejącymi systemami.



EMPLAST

## Serwis Emplast

**Oferujemy kompleksową obsługę serwisową** maszyn dla przemysłu tworzyw sztucznych, szybką interwencję naszych specjalistów, magazyny części zamiennych w Polsce i Europie, wynajem maszyn, doradztwo techniczne, audyty oraz przeglądy.

Współpracujemy tylko z uznanymi producentami maszyn i urządzeń dla PTS, co gwarantuje najwyższą jakość i niezawodność naszych usług.





### **Doradztwo techniczne**

Umożliwia zapewnienie optymalnej wydajności maszyn oraz minimalizację ryzyka awarii.



### **Przeglądy techniczne**

Umożliwiają zminimalizowanie ryzyka awarii poprzez regularne badanie stanu technicznego urządzeń i ich konserwację.

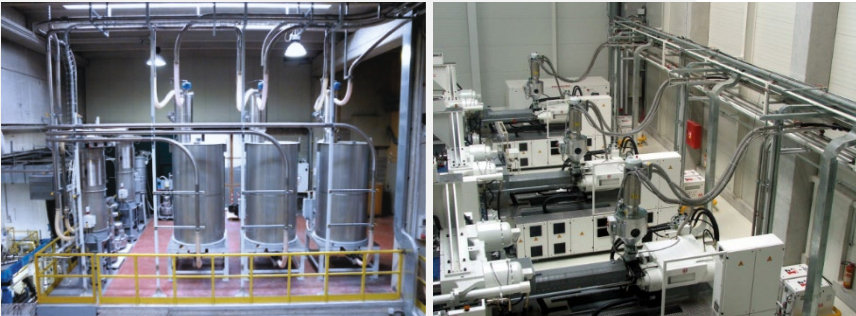
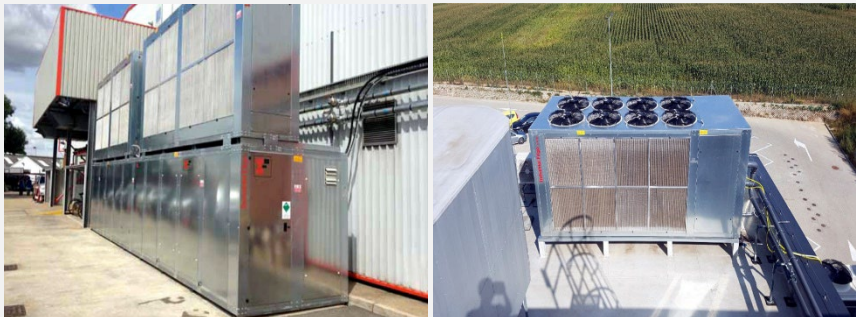


### **Serwis pogwarancyjny**

Nasi klienci mogą liczyć na fachową naprawę maszyn i urządzeń po wygaśnięciu gwarancji, co pozwala na przedłużenie ich żywotności.



[\*\*Zobacz więcej\*\*](#)



## Realizacje

Ponad 15 lat doświadczenia

Zapraszamy do zapoznania się z naszymi realizacjami oraz skontaktowania się z nami. Wszystkie nasze projekty wyróżniają się wysoką wydajnością, energooszczędnością oraz niezawodną pracą. Przeprowadzamy każdego klienta przez cały proces inwestycyjny: od ustalenia wymagań technicznych po wsparcie techniczne po wdrożeniu naszych maszyn i urządzeń.

[Zobacz więcej](#)



[info@emplast.pl](mailto:info@emplast.pl)



ul. Św. Leonarda 4/U2, 60-654 Poznań



+48 61 826 62 58

[www.emplast.pl](http://www.emplast.pl)

