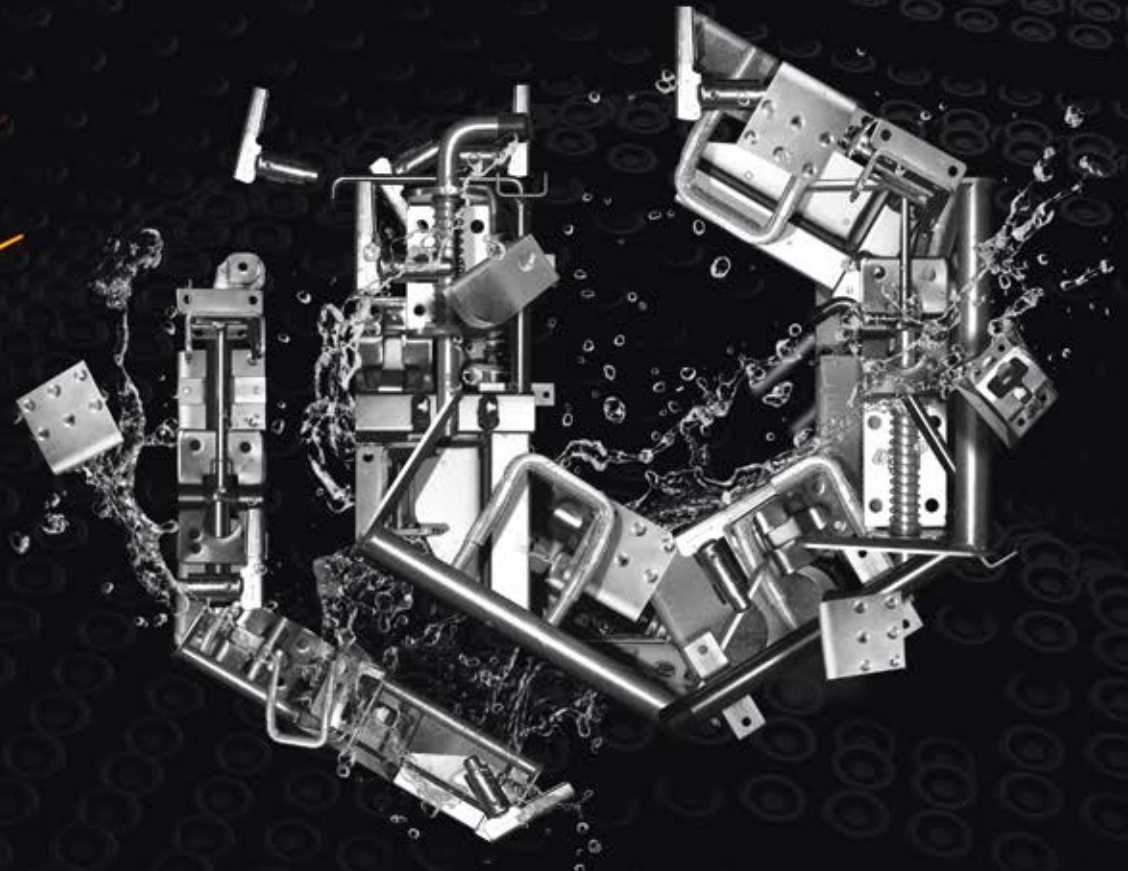


# KATALOG PRODUKTOWY CZĘŚCI METALOWE



**BASARA**<sup>TM</sup>

PRODUKCJA CZĘŚCI I AKCESORIÓW METALOWYCH

# KATEGORIE PRODUKTOWE

## 1. ZAMKNIĘCIA BURTOWE

1.1. ZAMKNIĘCIE WEWNĘTRZNE .....	5
1.2. ZAMKNIĘCIE WEWNĘTRZNE Z RYGLEM BOCZNYM .....	5
1.3. ZAMKNIĘCIE WEWNĘTRZNE Z WKŁADKĄ Z TWORZYWA .....	5
1.4. SŁUPEK ŚRODKOWY, STALOWY .....	6

## 2. ZAWIASY

2.1. ZAWIAS L200 .....	7
2.2. ZAWIAS L250 .....	7
2.3. JARZMO ZAWIASU L200, L250 NAROŻNE .....	7
2.4. JARZMO ZAWIASU L200, L250 z brzuszkim (DO SPAWANIA) .....	8
2.5. JARZMO ZAWIASU L200, L250 ODSADZONE, PRZYKRĘCANE .....	8
2.6. JARZMO ZAWIASU L200, L250 PRZYKRĘCANE .....	8
2.7. ZAWIAS L320 .....	9
2.8. JARZMO ZAWIASU L320 GIĘTE .....	9
2.9. JARZMO ZAWIASU L320 SPAWANE .....	9
2.10. ZAWIAS DRZWI BOCZNYCH .....	10

## 3. STOPNIE I DRABINKI

3.1. STOPIEŃ BURTOWY .....	11
3.2. DRABINKA I .....	11
3.3. DRABINKA II .....	11
3.4. DRABINKA III .....	12
3.5. DRABINKA IV .....	12
3.6. DRABINKA V .....	12
3.7. DRABINKA VI Z PODESTEM .....	12

## 4. UCHWYTY MOCOWANIA RAMY

4.1. UCHWYT MOCOWANIA RAMY MAŁY .....	14
4.2. UCHWYT MOCOWANIA RAMY DUŻY .....	14

## 5. ŁĄCZNIKI RAMY Z PODWOZIEM

5.1. ELEMENT ŁĄCZĄCY RAMĘ Z PODWOZIEM L90, TYP A .....	15
5.2. ELEMENT ŁĄCZĄCY RAMĘ Z PODWOZIEM L70, TYP B .....	15
5.3. ELEMENT ŁĄCZĄCY RAMĘ Z PODWOZIEM L70, TYP C .....	15
5.4. ELEMENT ŁĄCZĄCY RAMĘ Z PODWOZIEM L90, TYP D .....	16
5.5. ELEMENT ŁĄCZĄCY RAMĘ Z PODWOZIEM UNIWERSALNY L90, TYP E .....	16

## 6. NAROŻA I ŁĄCZNIKI STELAŻA PODŁOGI

6.1. ŁĄCZNIK ŚRODKOWY 100 .....	17
6.2. ŁĄCZNIK ŚRODKOWY 80 .....	17
6.3. NAROŻE 100 .....	17
6.4. NAROŻE 80 .....	18

## 7. ELEMENTY KONSTRUKCJI DACHU

7.1. ŁĄCZNIK PRZEDNI GÓRNY TYP A .....	19
7.2. ŁĄCZNIK TYLNY GÓRNY TYP A .....	19
7.3. ŁĄCZNIK PRZEDNI PRAWY GÓRNY TYP B .....	19
7.4. ŁĄCZNIK TYLNY LEWY GÓRNY TYP B .....	20
7.5. UCHWYT RURKI ŚRODKOWY .....	20
7.6. UCHWYT RURKI KOŃCOWY .....	20
7.7. ŁĄCZNIK GÓRNY DO MECHANIZMÓW DŹWIGNIOWYCH .....	21
7.8. ŁĄCZNIK GÓRNY 80X35 BEZ OMEGI .....	21
7.9. ELEMENT CS MINI ZP .....	21
7.10. ELEMENT CS MINI UNI .....	22

## 8. BLOKADY, RYGLE I TRZYMACZE DRZWI

8.1. 2022' BLOKADA DRZWI .....	23
8.2. BLOKADA DRZWI L350 .....	24
8.3. BLOKADA DRZWI L450 .....	24
8.4. TRZYMACZ DRZWI KWASOODPORNY .....	25
8.5. RYGIEL DRZWI KWASOODPORNY .....	25
8.6. RYGIEL UNIWERSALNY .....	25

## 9. UCHWYTY I WSPORNIKI BŁOTNIKA, WSPORNIKI BARIERY

9.1. WSPORNIK BARIERY .....	26
9.2. UCHWYT BŁOTNIKA REGULOWANY .....	26
9.3. UCHWYT BŁOTNIKA STAŁY .....	26
9.4. WSPORNIK BŁOTNIKA PROSTY, TYP A .....	27
9.5. WSPORNIK BŁOTNIKA PROSTY Z GWINTEM, TYP B .....	27
9.6. WSPORNIK BŁOTNIKA ODSADZONY, TYP C .....	27
9.7. WSPORNIK BŁOTNIKA PROSTY (KPL.), TYP D .....	28
9.8. WSPORNIK BŁOTNIKA ODSADZONY Z GNIAZDEM PRZYKRĘCANYM, TYP E .....	28
9.9. WSPORNIK BŁOTNIKA ODSADZONY Z GNIAZDEM, TYP F .....	28
9.10. GNIAZDO WSPORNIKA (KIELICH) .....	29

## 10. ELEMENTY MOCOWANIA ŁADUNKU

10.1. UCHWYT MOCOWANIA ŁADUNKU KOMPLETNY .....	30
10.2. UCHO MOCOWANIA ŁADUNKU Z PŁYTKĄ .....	30
10.3. UCHO MOCOWANIA ŁADUNKU .....	30
10.4. UCHWYT MOCOWANIA PASÓW PROSTY .....	31
10.5. UCHWYT MOCOWANIA PASÓW UKOŚNY .....	31
10.6. DRAŻEK ROZPOROWY DO MOCOWANIA ŁADUNKU .....	31

## 11. KIESZENIE STELAŻA

11.1. KIESZEŃ STELAŻA, TYP A .....	32
11.2. KIESZEŃ STELAŻA, TYP B .....	32
11.3. KIESZEŃ STELAŻA, TYP C .....	32





# O nas

Przedsiębiorstwo produkcyjne Basara jest rodzinnym przedsiębiorstwem, zlokalizowanym w południowej Polsce. Realizujemy nasze działania przy zachowaniu tradycji oraz idei od ponad pięćdziesięciu lat. Firma Basara to Polski lider w zakresie kompleksowych rozwiązań osprzętu przeznaczanego na pierwszy montaż dla producentów zabudów samochodowych. PHH S.C. Basara to nie tylko branża automotive, to także pełna kooperacja usług. Realizujemy produkcję elementów na pierwszy montaż. Od rysunku, poprzez doradztwo, aż do finalnego wyrobu. Unikatowy model biznesowy firmy pozwala dostarczać klientom części i akcesoria w bardzo krótkim czasie, w oparciu o dogłębną analizę specyfiki i potrzeb klienta. Dzięki ponad pięćdziesięcioletniemu doświadczeniu oraz zapleczu technologiczno-produkcyjnemu, każda oferta jest dopasowana do indywidualnych wymagań.

Aby sprostać gustom i potrzebom Klientów na całym świecie, umożliwiamy pełną personalizację produktów. „Basara” to solidny partner, gwarantujący terminowość dostaw oraz wyroby najwyższej jakości.

# Nasza misja

Z pasją i poszanowaniem środowiska naturalnego pomagamy producentom kompleksowo wyposażać zabudowy samochodowe. Tak, aby jak najlepiej odpowiadały na indywidualne potrzeby oraz zwiększały efektywność np. poprzez łatwość montażu.

# Dlaczego my?

Jesteśmy wiarygodnym oraz lojalnym partnerem w biznesie. Nasze doświadczenie we współpracy z przedsiębiorstwami z całego świata oraz pasją, z jaką podchodzimy do powierzonych nam zadań, jest dla naszych Klientów gwarancją sukcesu. Jesteśmy elastyczni, w sposób kompleksowy odpowiadamy na potrzeby naszych Klientów.

Na naszą korzyść przemawiają fakty:

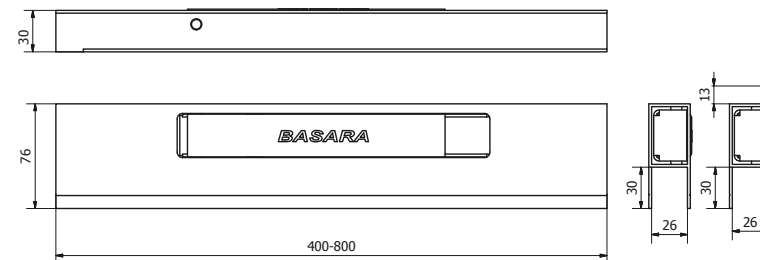
- ponad 57 lat doświadczenia w branży;
- dbałość o produkty, personel oraz środowisko naturalne;
- polska firma;
- bogaty park maszynowy;
- staranność w prowadzeniu nietypowych projektów i dostarczaniu niestandardowych produktów wykonywanych na zamówienie;
- wykwalifikowane grono ekspertów projektujących oraz wykonujących części



# ZAMKNIĘCIA BURTOWE

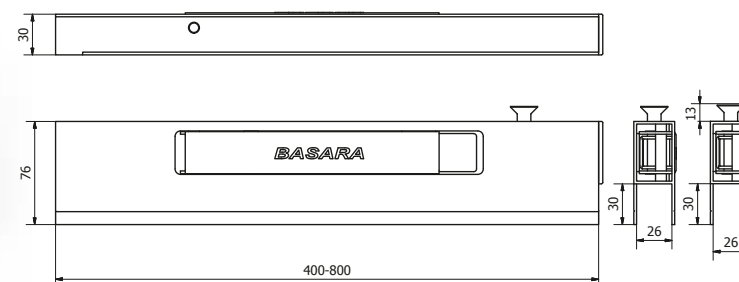
## 1.1 Zamknięcie wewnętrzne

Nr katalogowy	Typ	Pokrycie	Długość
<b>BAS.14.00</b>	wersja bez rantu	mieszane	400 mm
	wersja z rantem	mieszane	na zapytanie



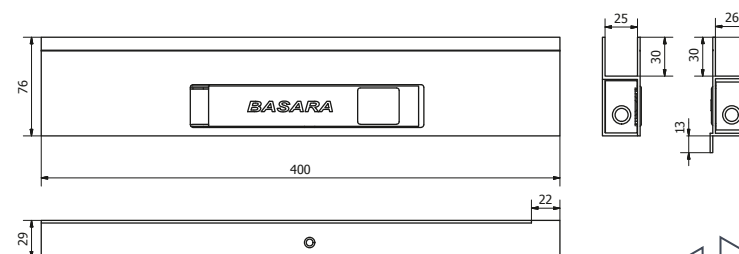
## 1.2 Zamknięcie wewnętrzne z rygłem bocznym

Nr katalogowy	Typ	Pokrycie	Długość
<b>BAS.38.00</b>	wersja bez rantu	mieszane	400 mm
	wersja z rantem	mieszane	na zapytanie



## 1.3 Zamknięcie wewnętrzne z wkładką z tworzywa

Nr katalogowy	Typ	Pokrycie	Długość
<b>BAS.35.00</b>	wersja bez rantu	mieszane	400 mm
	wersja z rantem	mieszane	na zapytanie



# ZAMKNIĘCIA BURTOWE

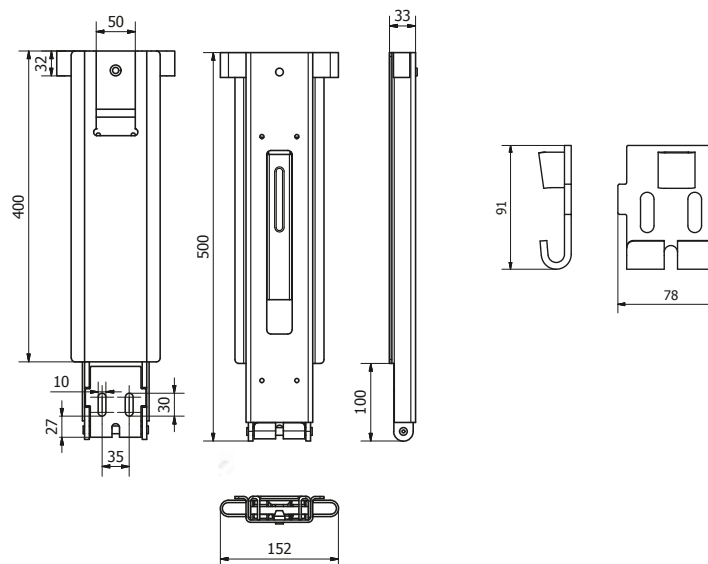
## 1.4 Słupek środkowy stalowy

Nr katalogowy

Pokrycie

**BAS.83.00**

Ocynk ogniowy  
Farba proszkowa

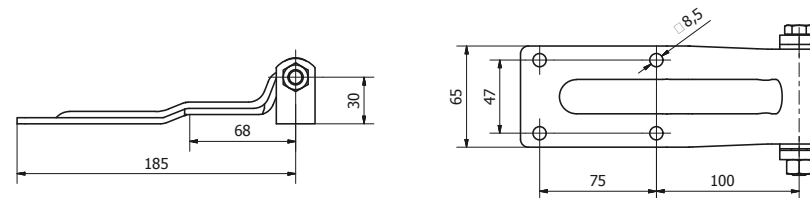




# ZAWIASY

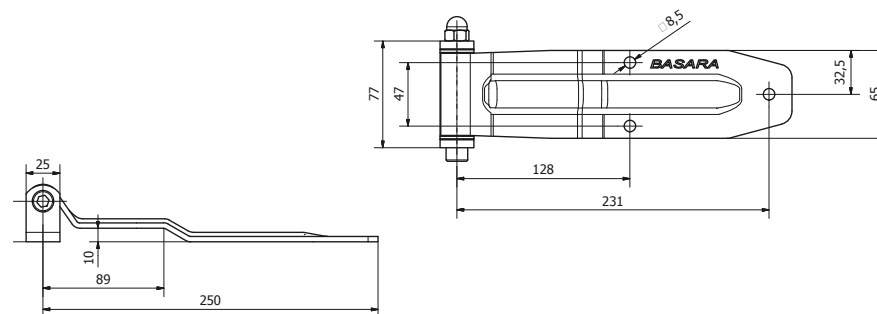
## 2.1 Zawias L200

Nr katalogowy	Pokrycie	Długość
BAS.03.00	brak	200 mm



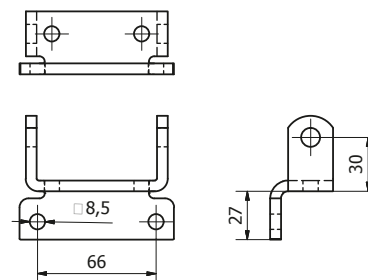
## 2.2 Zawias L250

Nr katalogowy	Pokrycie	Długość
BAS.05.00	brak	250 mm



## 2.3 Jarzmo zawiasu L200, L250 narożne

Nr katalogowy	Pokrycie
BAS.84.00	Stal nierdzewna



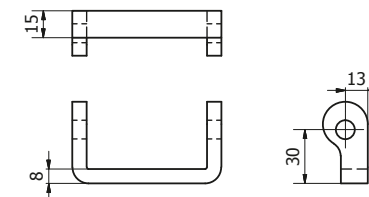
## 2.4 Jarzmo zawiasu L200, L250 z brzuskiem (do spawania)

Nr katalogowy

Pokrycie

BAS.85.00

Stal nierdzewna



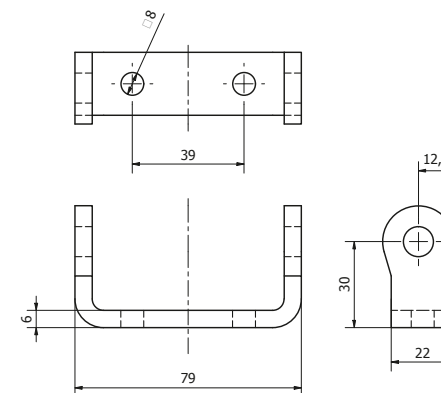
## 2.5 Jarzmo zawiasu L200, L250 odsadzone, przykręcane

Nr katalogowy

Pokrycie

BAS.86.00

Stal nierdzewna



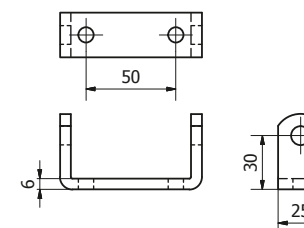
## 2.6 Jarzmo zawiasu L200, L250 przykręcane

Nr katalogowy

Pokrycie

BAS.87.00

Stal nierdzewna

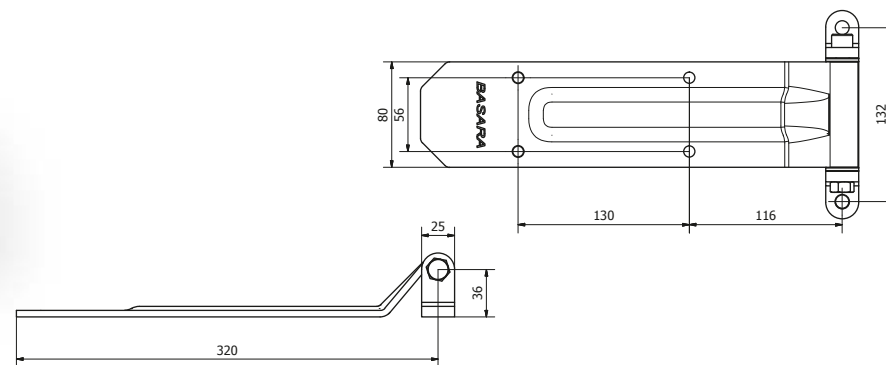




# ZAWIASY

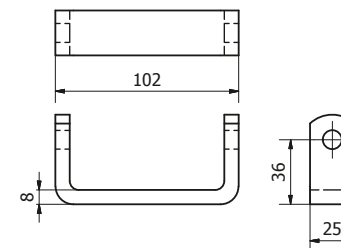
## 2.7 Zawias L320

Nr katalogowy	Pokrycie	Długość
BAS.04.00	O cynk ogniowy	320 mm
	Farba proszkowa	
	O cynk + Farba	



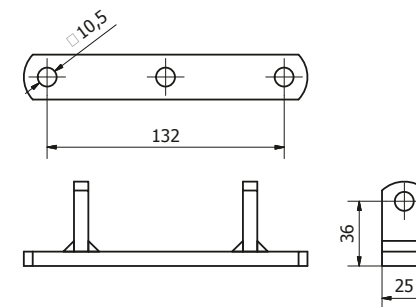
## 2.8 Jarzmo zawiasu L320 gięte

Nr katalogowy	Pokrycie
BAS.88.00	O cynk galwaniczny
	O cynk + Farba
	Brak



## 2.9 Jarzmo zawiasu L320 spawane

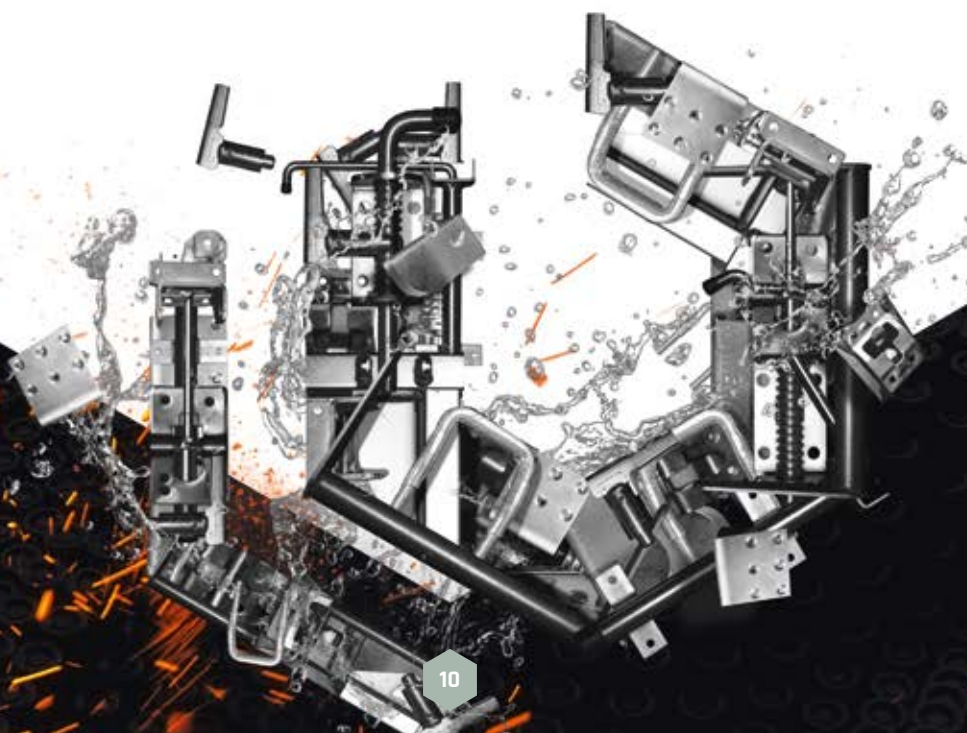
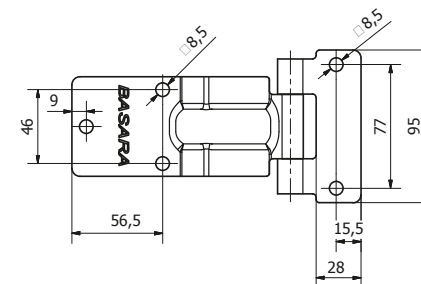
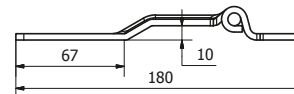
Nr katalogowy	Pokrycie
BAS.89.00	O cynk galwaniczny
	O cynk + Farba
	Brak



# ZAWIASY

## 2.10 Zawias drzwi bocznych

Nr katalogowy	Pokrycie	Długość
<b>BAS.09.00</b>	Brak	180 mm



# STOPNIE I DRABINKI

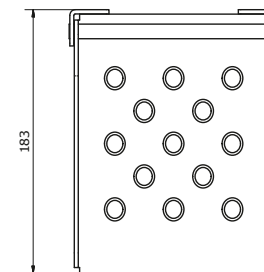
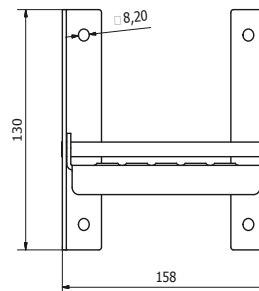
## 3.1 Stopień burtowy

Nr katalogowy

Pokrycie

**BAS.26.00**

O cynk galwaniczny



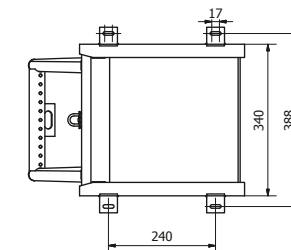
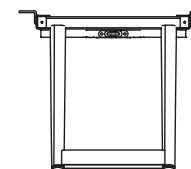
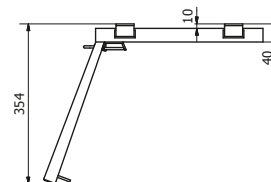
## 3.2 Drabinka I

Nr katalogowy

Pokrycie

**BAS.41.00**

O cynk ogniowy  
Farba proszkowa  
O cynk + Farba



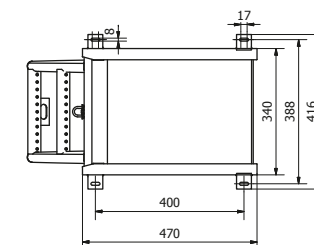
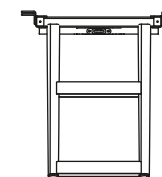
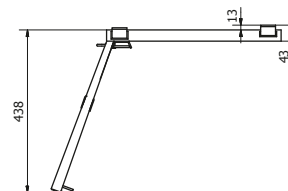
## 3.3 Drabinka II

Nr katalogowy

Pokrycie

**BAS.62.00**

O cynk ogniowy  
Farba proszkowa  
O cynk + Farba





# STOPNIE I DRABINKI

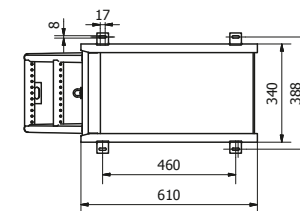
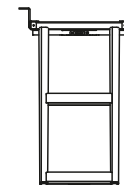
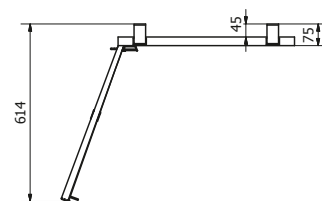
## 3.4 Drabinka III

Nr katalogowy

Pokrycie

**BAS.63.00**

O cynk galwaniczny



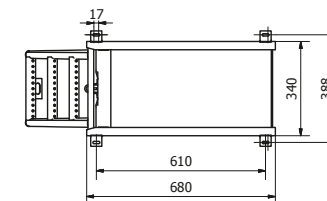
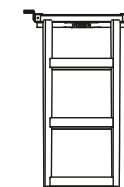
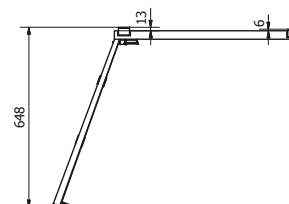
## 3.5 Drabinka IV

Nr katalogowy

Pokrycie

**BAS.64.00**

O cynk ogniowy  
Farba proszkowa  
O cynk + Farba



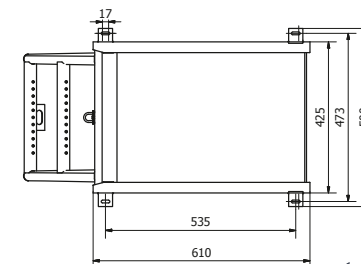
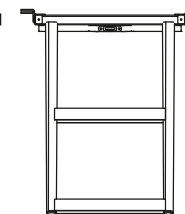
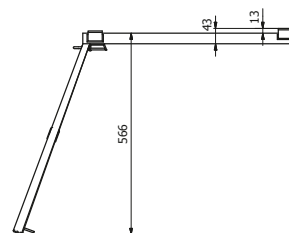
## 3.6 Drabinka V

Nr katalogowy

Pokrycie

**BAS.65.00**

O cynk ogniowy  
Farba proszkowa  
O cynk + Farba



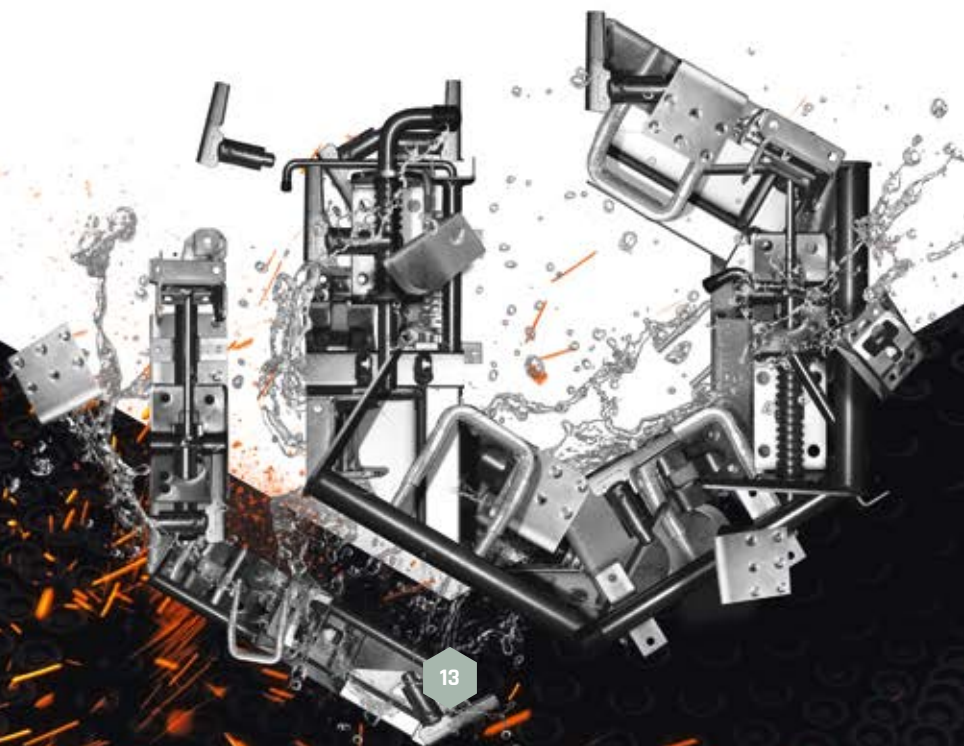
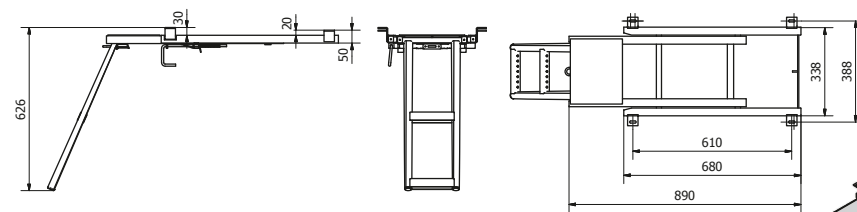
# STOPNIE I DRABINKI

## 3.7 Drabinka VI z podestem

Nr katalogowy

Pokrycie

**BAS.66 .00** | Ocynk galwaniczny



# UCHWYTY MOCOWANIA RAMY

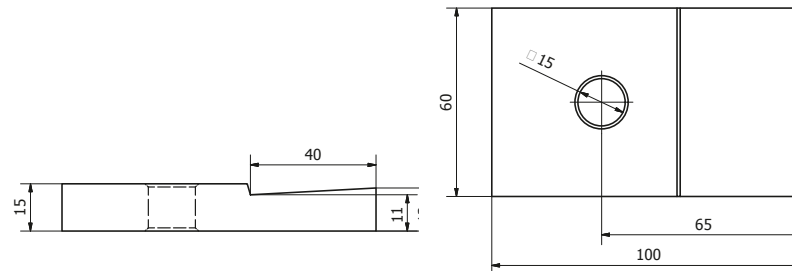
## 4.1 Uchwyt mocowania ramy mały

Nr katalogowy

Pokrycie

**BAS.12.00**

Ocynk ogniowy



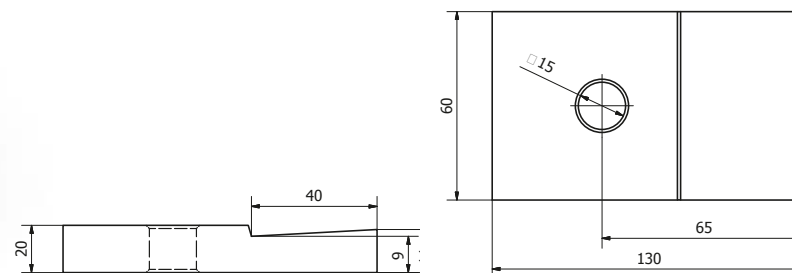
## 4.2 Uchwyt mocowania ramy duży

Nr katalogowy

Pokrycie

**BAS.11.00**

Ocynk ogniowy



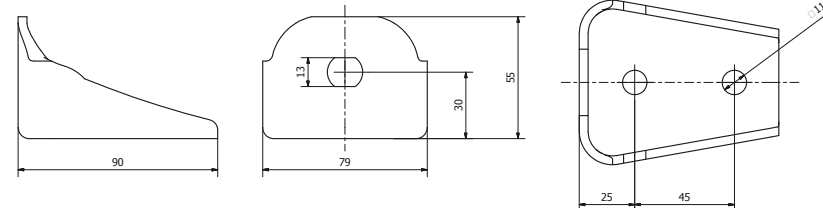


# ŁĄCZNIKI RAMY Z PODWOZIEM

## 5.1 Element łączący ramę z podwoziem L90, typ A

Nr katalogowy      Pokrycie      Długość

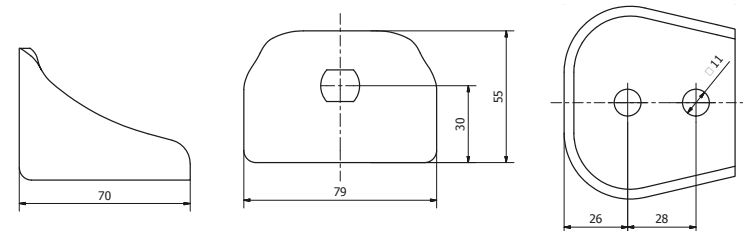
**BAS.28.00** | O cynk ogniowy | 90 mm



## 5.2 Element łączący ramę z podwoziem L70, Typ B

Nr katalogowy      Pokrycie      Długość

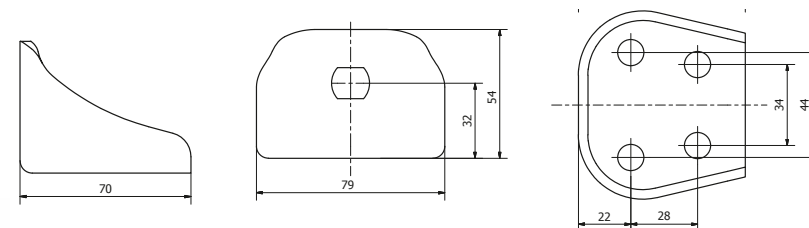
**BAS.29.00** | O cynk ogniowy | 70 mm



## 5.3 Element łączący ramę z podwoziem L70, typ C

Nr katalogowy      Pokrycie      Długość

**BAS.58.00** | O cynk ogniowy | 70 mm

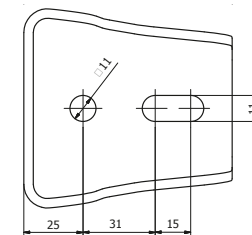
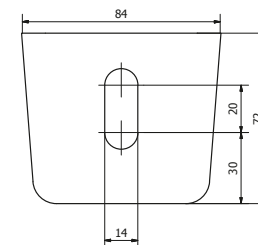
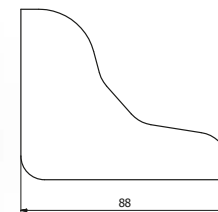


# ŁĄCZNIKI RAMY Z PODWOZIEM

## 5.4 Element łączący ramę z podwoziem L90, typ D

Nr katalogowy      Pokrycie      Długość

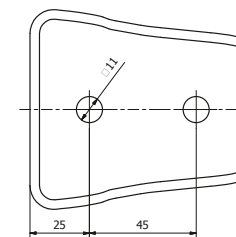
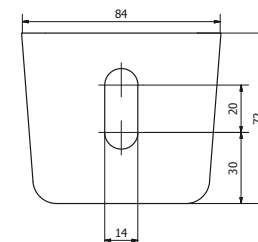
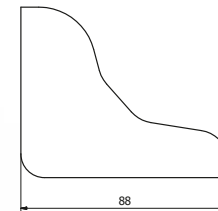
**BAS.59.00** | Ocynk ogniowy | 90 mm



## 5.5 Element łączący ramę z podwoziem uniwersalny L90, typ E

Nr katalogowy      Pokrycie      Długość

**BAS.60.00** | Ocynk ogniowy | 90 mm



# NAROŻA I ŁĄCZNIKI STELAŻA PODŁOGI

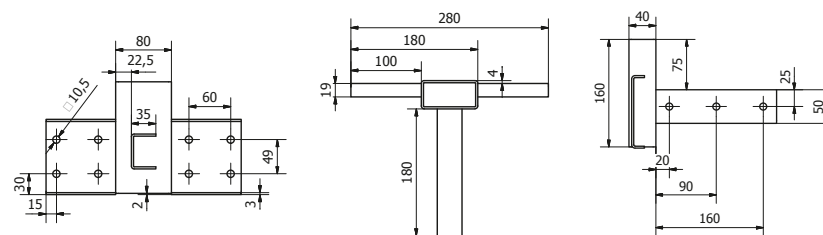
## 6.1 Łącznik środkowy 100

Nr katalogowy      Pokrycie      Długość

**BAS.49.00**

Ocynk ogniowy  
Farba proszkowa  
Ocynk + Farba

100 mm



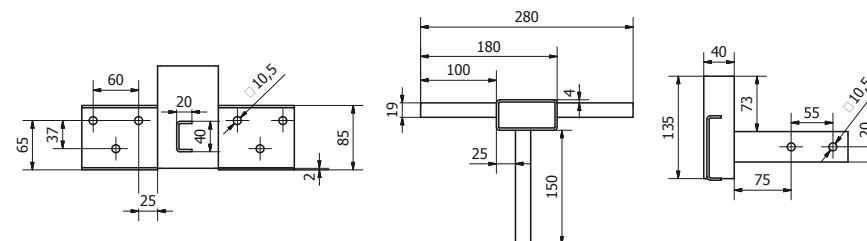
## 6.2 Łącznik środkowy 80

Nr katalogowy      Pokrycie      Długość

**BAS.48.00**

Ocynk ogniowy  
Farba proszkowa  
Ocynk + Farba

80 mm



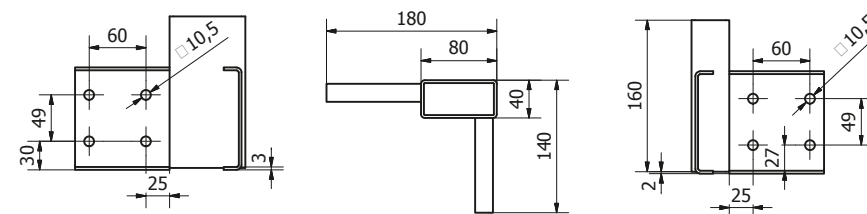
## 6.3 Naroże 100

Nr katalogowy      Pokrycie      Długość

**BAS.47.00**

Ocynk ogniowy  
Farba proszkowa  
Ocynk + Farba

100 mm





# NAROŻA I ŁĄCZNIKI STELAŻA PODŁOGI

## 6.4 Naroże 80

Nr katalogowy

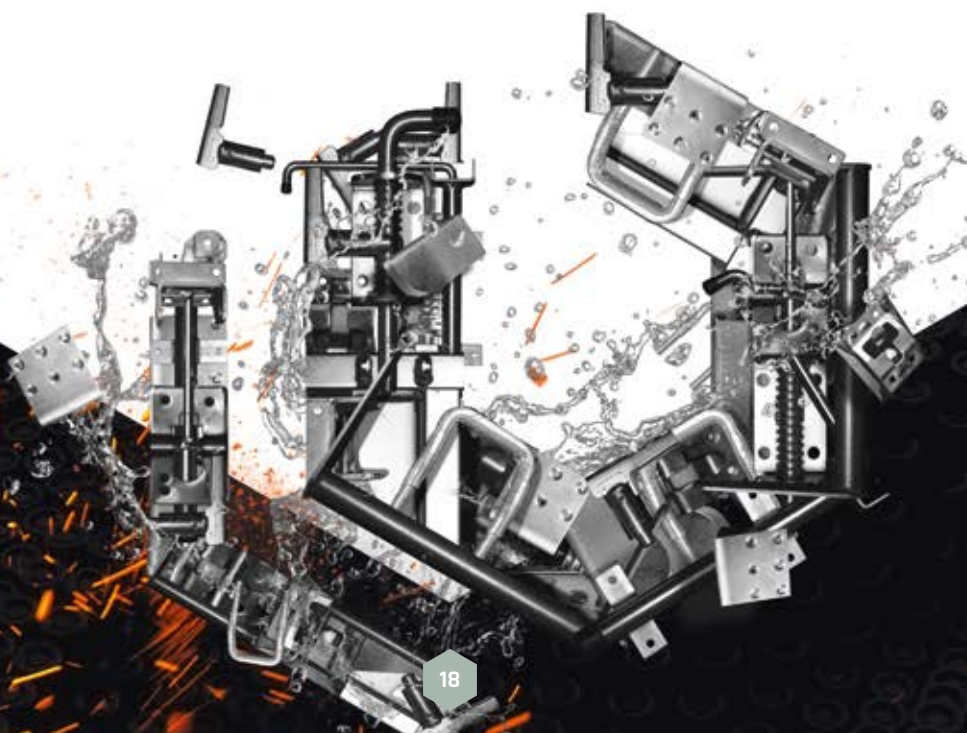
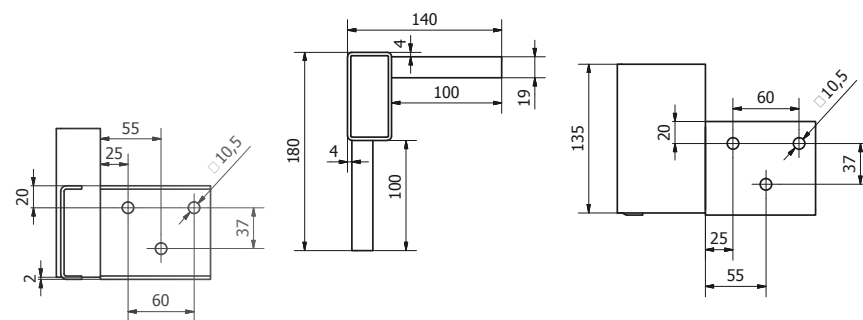
Pokrycie

Długość

**BAS.46.00**

O cynk ogniowy  
Farba proszkowa  
O cynk + Farba

80 mm



# ELEMENTY KONSTRUKCJI DACHU

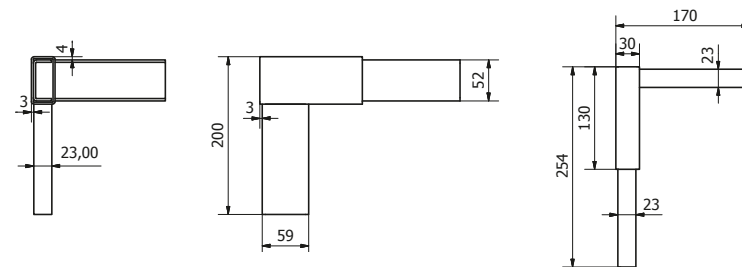
## 7.1 Łącznik przedni górny, typ A

Nr katalogowy

Pokrycie

**BAS.33.00**

Ocynk ogniowy  
Farba proszkowa  
Ocynk + Farba



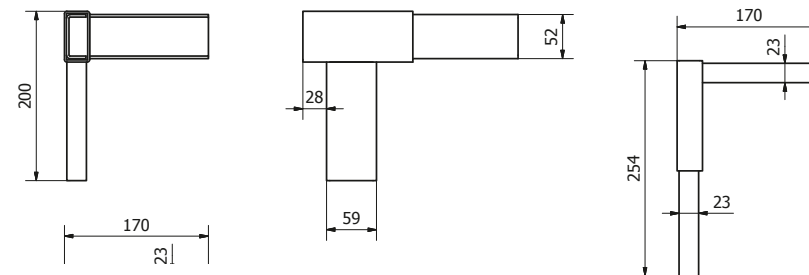
## 7.2 Łącznik tylny górny, typ A

Nr katalogowy

Pokrycie

**BAS.32.00**

Ocynk ogniowy  
Farba proszkowa  
Ocynk + Farba



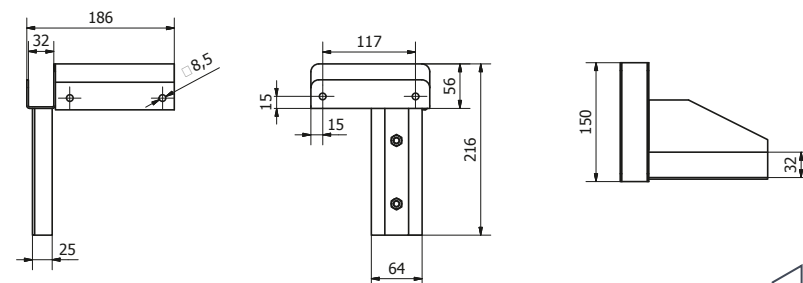
## 7.3 Łącznik przedni prawy górny, typ B

Nr katalogowy

Pokrycie

**BAS.53.00**

Ocynk galwaniczny  
Farba proszkowa  
Ocynk + Farba



# ELEMENTY KONSTRUKCJI DACHU

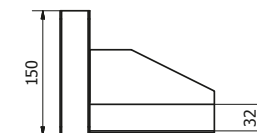
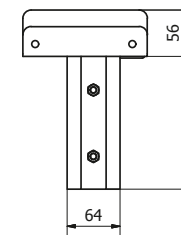
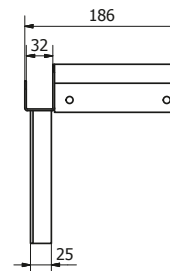
## 7.4 Łącznik tylny lewy górny, typ B

Nr katalogowy

Pokrycie

**BAS.54.00**

O cynk galwaniczny  
Farba proszkowa  
O cynk + Farba



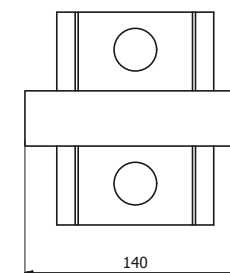
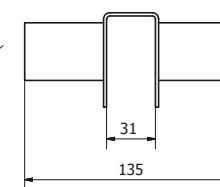
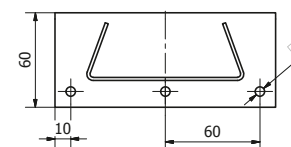
## 7.5 Uchwyt rurki środkowy

Nr katalogowy

Pokrycie

**BAS.30.00**

O cynk galwaniczny  
Farba proszkowa  
O cynk + Farba



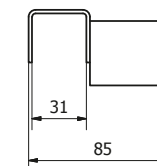
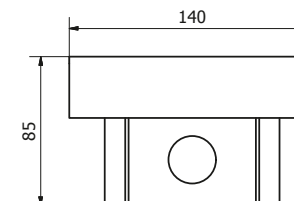
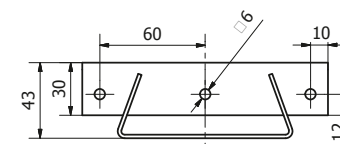
## 7.6 Uchwyt rurki końcowy

Nr katalogowy

Pokrycie

**BAS.31.00**

O cynk galwaniczny  
Farba proszkowa  
O cynk + Farba



# ELEMENTY KONSTRUKCJI DACHU

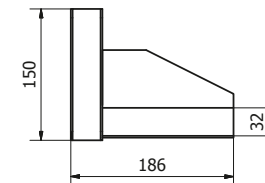
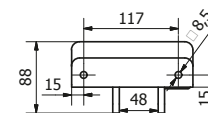
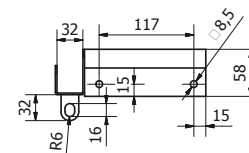
## 7.7 Łącznik górny do mechanizmów dźwigniowych

Nr katalogowy

Pokrycie

**BAS.51.00**

Ocynk galwaniczny  
Farba proszkowa  
Ocynk + Farba



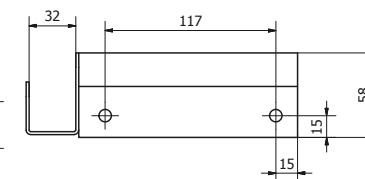
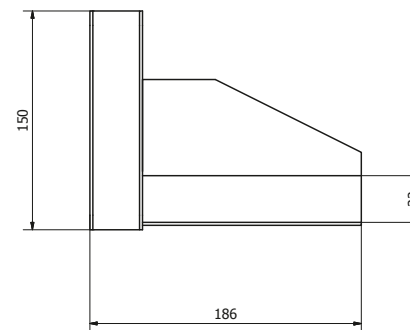
## 7.8 Łącznik górny 80x35 bez omegi

Nr katalogowy

Pokrycie

**BAS.27.00**

Ocynk galwaniczny  
Farba proszkowa  
Ocynk + Farba



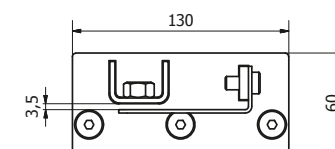
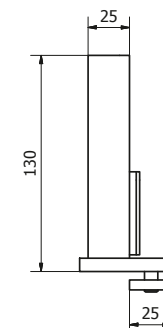
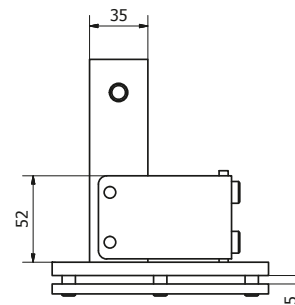
## 7.9 Element CS MINI ZP

Nr katalogowy

Pokrycie

**BAS.43.00**

Ocynk ogniowy  
Farba proszkowa  
Ocynk + Farba





# ELEMENTY KONSTRUKCJI DACHU

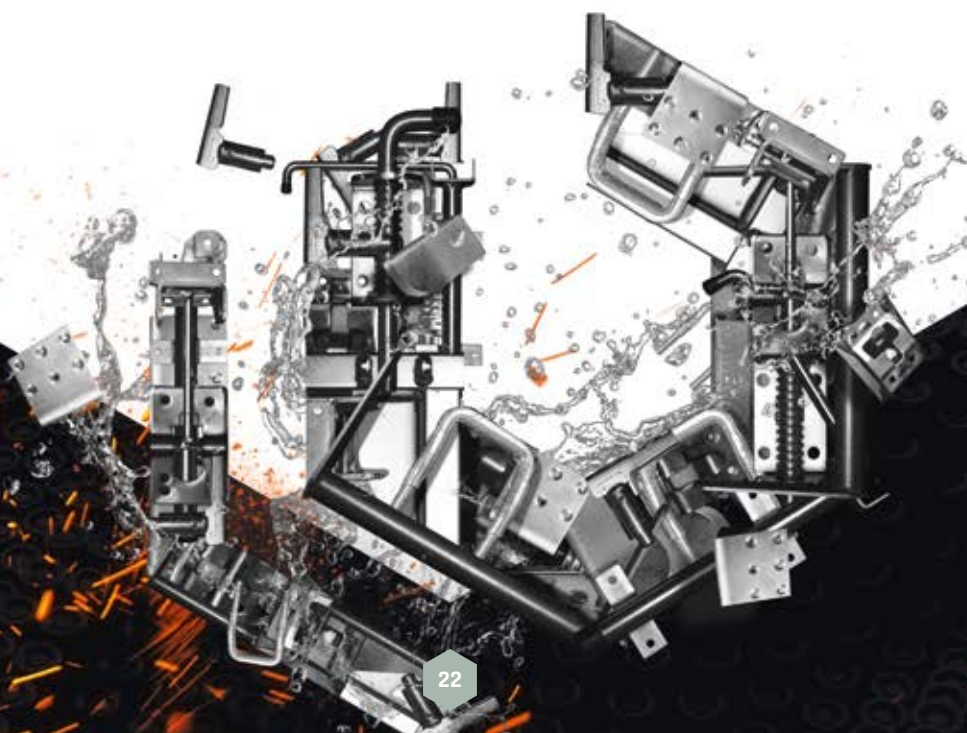
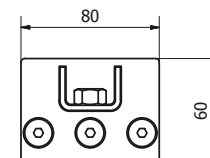
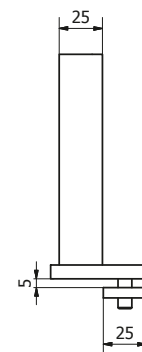
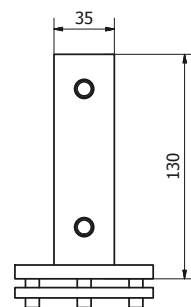
## 7.10 Element CS MINI UNI

Nr katalogowy

Pokrycie

**BAS.44.00**

Ocynk galwaniczny  
Farba proszkowa  
Ocynk + Farba



# BLOKADY, RYGLE I TRZYMACZE DRZWI

## 8.1 2022' Blokada drzwi

Nr katalogowy

Wykończenie

Satyna (stal nierdzewna)



Ocynk ogniowy/galwaniczny (stal czarna)



Elektropolerowanie (stal nierdzewna)



BAS.92.00



### Prowadzenie oraz uszczelnienie:

Blokada jest wyposażona w specjalne uszczelnienie oraz prowadnicę wykonaną z tworzywa, co zapewnia cichą oraz bezluzową pracę. Elementy współpracujące są dodatkowo zabezpieczone smarem miedzianym.

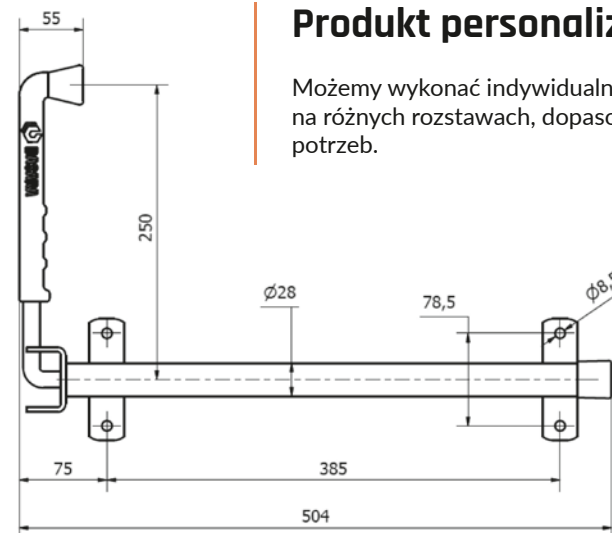
### Wygodny ergonomiczny uchwyt:

Blokada posiada wygodny uchwyt, odporny na działanie promieni UV oraz mrozu.



### Produkt personalizowany:

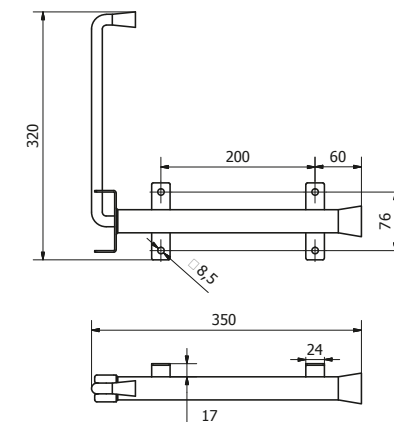
Możemy wykonać indywidualne mocowania, na różnych rozstawach, dopasowane do Twoich potrzeb.



# BŁOKADY, RYGLE I TRZYMACZE DRZWI

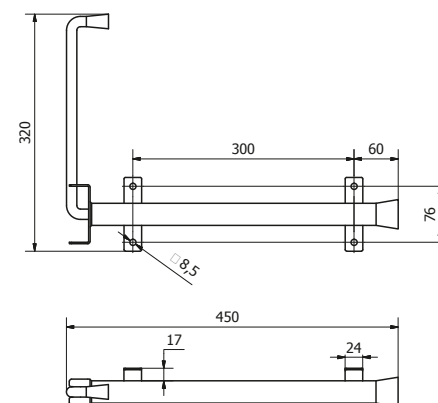
## 8.2 Blokada drzwi L350

Nr katalogowy	Materiał	Pokrycie	Długość
<b>BAS.69.00</b>	stal zwykła	O cynk galwaniczny Farba proszkowa O cynk + Farba	350 mm
<b>BAS.70.00</b>	stal kwasoodporna	Brak	



## 8.3 Blokada drzwi L450

Nr katalogowy	Materiał	Pokrycie	Długość
<b>BAS.16.00</b>	stal zwykła	O cynk galwaniczny Farba proszkowa O cynk + Farba	450 mm
<b>BAS.71.00</b>	stal kwasoodporna	Brak	



# BŁOKADY, RYGLE I TRZYMACZE DRZWI

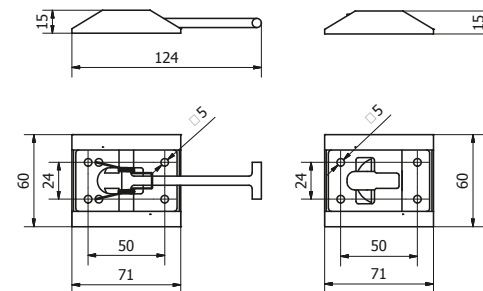
## 8.4 Trzymacz drzwi kwasoodporny

Nr katalogowy

Pokrycie

BAS.17.00

Brak



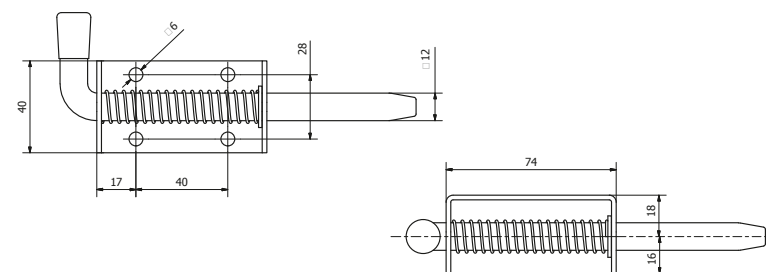
## 8.5 Rygiel drzwi kwasoodporny

Nr katalogowy

Pokrycie

BAS.55.00

Brak



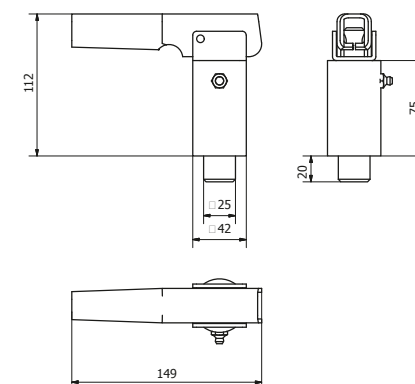
## 8.6 Rygiel uniwersalny

Nr katalogowy

Pokrycie

BAS.61.00

Ocynk ogniowy (tuleja)  
Ocynk galwaniczny (rączka)  
Brak



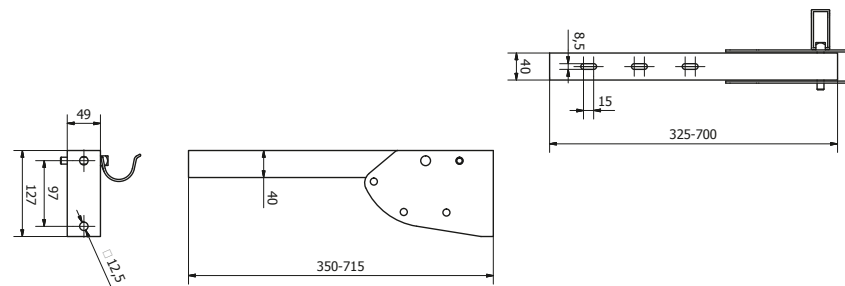


# UCHWYTY I WSPORNIKI BŁOTNIKA, WSPORNIKI BARIERY

## 9.1 Wspornik bariery

Nr katalogowy      Pokrycie      Długość

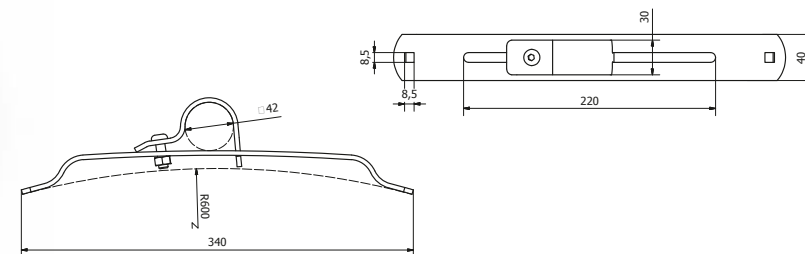
**BAS.23.00**      |      O cynk ogniowy  
                          |      Farba proszkowa      |      450 mm  
                          |      O cynk + Farba      |



## 9.2 Uchwyt błotnika regulowany

Nr katalogowy      Pokrycie

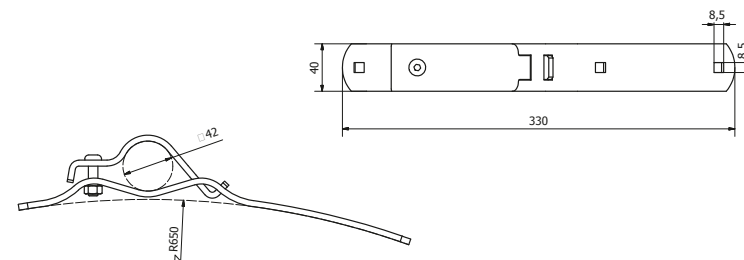
**BAS.13.00**      |      O cynk ogniowy  
                          |      Farba proszkowa  
                          |      O cynk + Farba



## 9.3 Uchwyt błotnika stały

Nr katalogowy      Pokrycie

**BAS.24.00**      |      O cynk ogniowy  
                          |      Farba proszkowa  
                          |      O cynk + Farba



# UCHWYTY I WSPORNIKI BŁOTNIKA, WSPORNIKI BARIERY

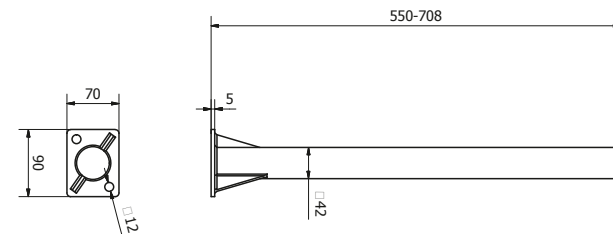
## 9.4 Wspornik błotnika prosty, typ A

Nr katalogowy

Pokrycie

**BAS.74.00**

Ocynk ogniowy  
Farba proszkowa  
Ocynk + Farba



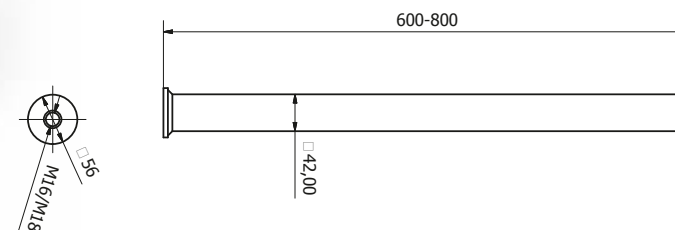
## 9.5 Wspornik błotnika prosty z gwintem, typ B

Nr katalogowy

Pokrycie

**BAS.21.00**

Ocynk ogniowy  
Farba proszkowa  
Ocynk + Farba



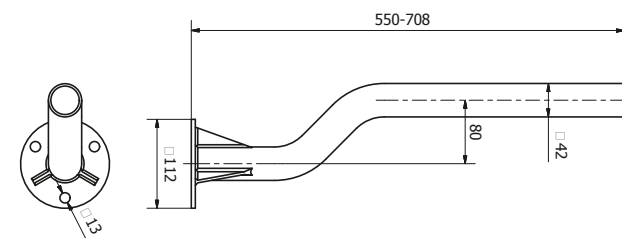
## 9.6 Wspornik błotnika odsadzony, typ C

Nr katalogowy

Pokrycie

**BAS.22.00**

Ocynk ogniowy  
Farba proszkowa  
Ocynk + Farba



# UCHWYTY I WSPORNIKI BŁOTNIKA, WSPORNIKI BARIERY

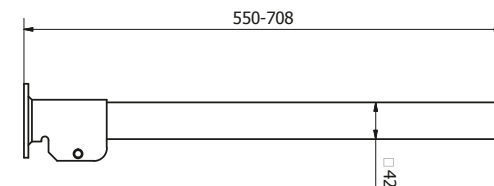
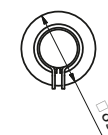
## 9.7 Wspornik błotnika prosty (kpl.), typ D

Nr katalogowy

Pokrycie

**BAS.20.00**

O cynk ogniowy  
Farba proszkowa  
O cynk + Farba



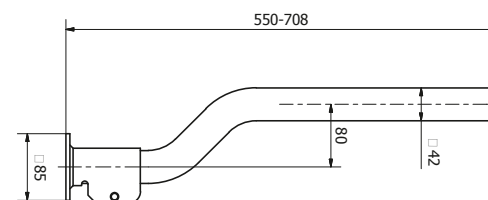
## 9.8 Wspornik błotnika odsadzony z gniazdem przykręcanym, typ E

Nr katalogowy

Pokrycie

**BAS.75.00**

O cynk ogniowy  
Farba proszkowa  
O cynk + Farba



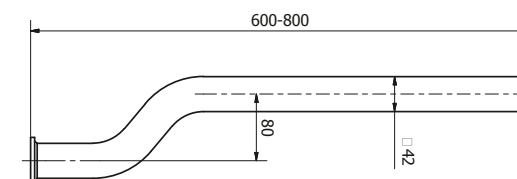
## 9.9 Wspornik błotnika odsadzony z gwintem, typ F

Nr katalogowy

Pokrycie

**BAS.76.00**

O cynk ogniowy  
Farba proszkowa  
O cynk + Farba



# UCHWYTY I WSPORNIKI BŁOTNIKA, WSPORNIKI BARIERY

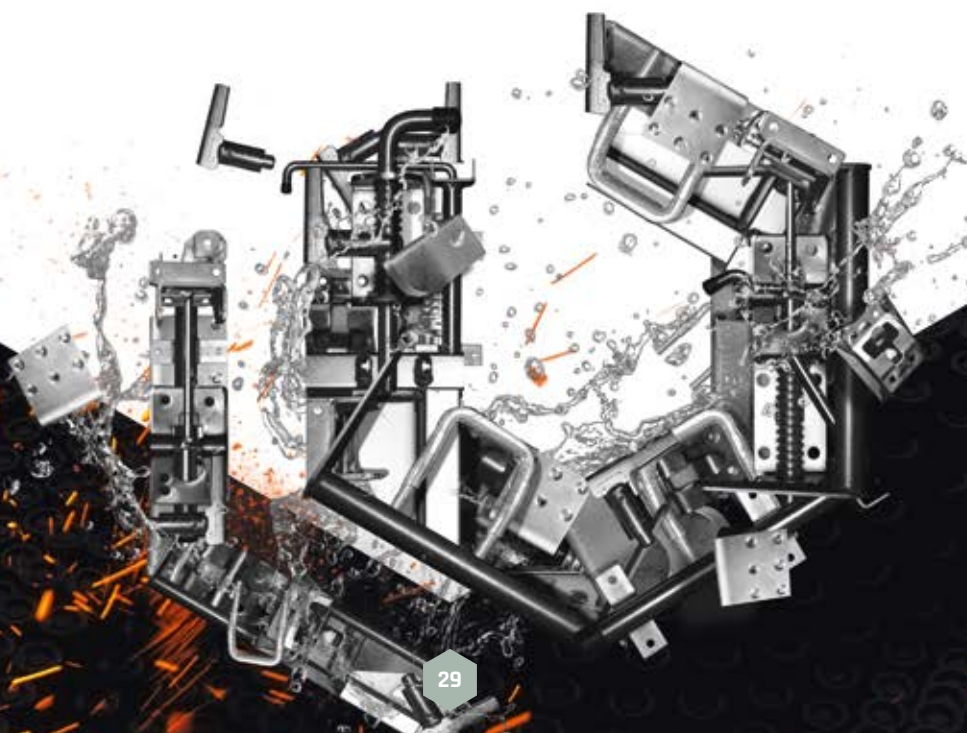
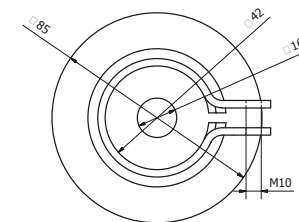
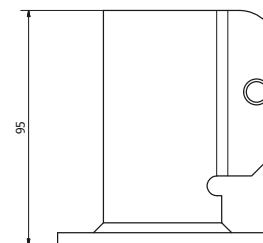
## 9.10 Gniazdo wspornika (kielich)

Nr katalogowy

Pokrycie

**BAS.77.00**

Ocynk ogniowy  
Farba proszkowa  
Ocynk + Farba





# ELEMENTY MOCOWANIA ŁADUNKU

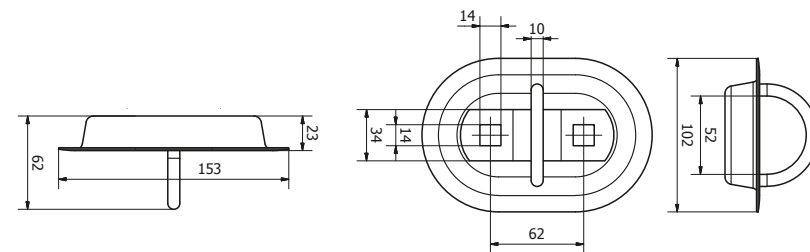
## 10.1 Uchwyt mocowania ładunku (kpl.)

Nr katalogowy

Pokrycie

BAS.08.00

O cynk galwaniczny  
Farba proszkowa  
O cynk + Farba



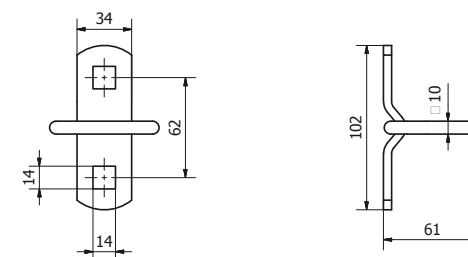
## 10.2 Ucho mocowania ładunku z płytką

Nr katalogowy

Pokrycie

BAS.57.00

O cynk galwaniczny  
Farba proszkowa  
O cynk + Farba



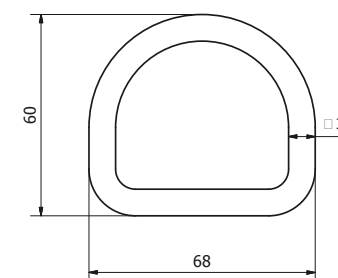
## 10.3 Ucho mocowania ładunku

Nr katalogowy

Pokrycie

BAS.56.00

O cynk galwaniczny  
Farba proszkowa  
O cynk + Farba



# ELEMENTY MOCOWANIA ŁADUNKU

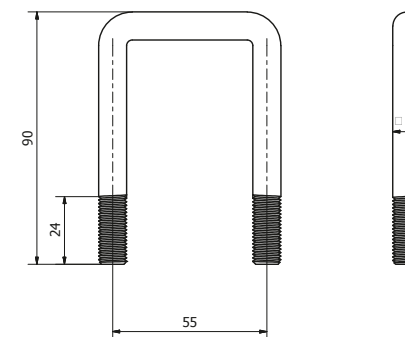
## 10.4 Uchwyt mocowania pasów prosty

Nr katalogowy

Pokrycie

**BAS.18.00**

O cynk galwaniczny  
Farba proszkowa  
O cynk + Farba



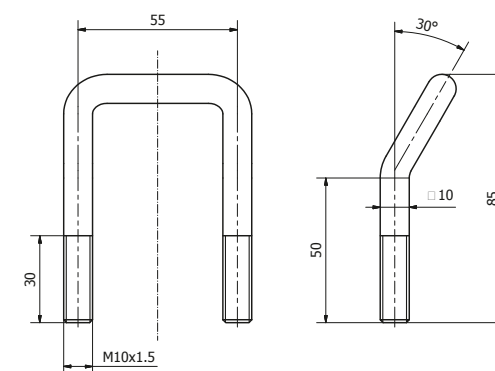
## 10.5 Uchwyt mocowania pasów ukośny

Nr katalogowy

Pokrycie

**BAS.02.00**

O cynk galwaniczny  
Farba proszkowa  
O cynk + Farba



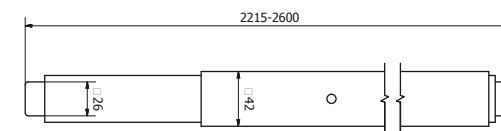
## 10.6 Drążek rozporowy

Nr katalogowy

Pokrycie

**BAS.06.00**

O cynk galwaniczny



# KIESZENIE STELAŻA

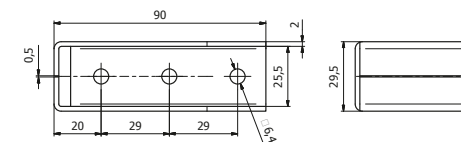
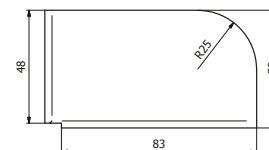
## 11.1 Kieszonka stelaża, typ A

Nr katalogowy

Pokrycie

**BAS.07.00 - S**  
**BAS.78.00 - A**

Ocynk galwaniczny  
Farba proszkowa  
Ocynk + Farba



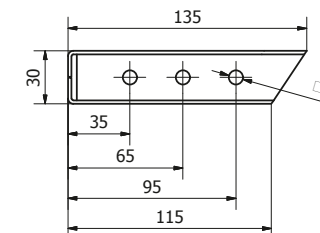
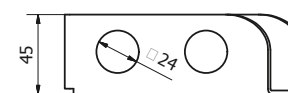
## 11.2 Kieszonka stelaża, typ B

Nr katalogowy

Pokrycie

**BAS.79.00 - S**  
**BAS.80.00 - A**

Ocynk galwaniczny  
Farba proszkowa  
Ocynk + Farba



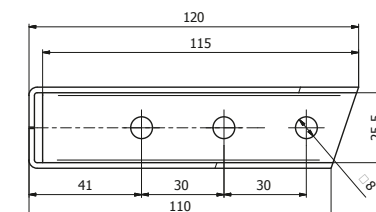
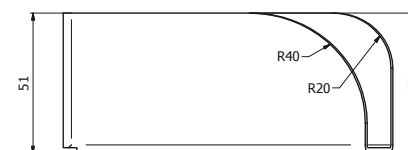
## 11.3 Kieszonka stelaża, typ C

Nr katalogowy

Pokrycie

**BAS.81.00 - S**  
**BAS.82.00 - A**

Ocynk galwaniczny  
Farba proszkowa  
Ocynk + Farba



**STWÓRZMY RAZEM TWÓJ WŁASNY PROJEKT**

VERTE





**STWÓRZMY RAZEM TWÓJ WŁASNY PROJEKT**





 BASARA







**PPH S.C. Basara**  
**ul. Racławicka 2F**  
**39-300 Mielec**

tel.: +48 17 586 38 77  
fax: +48 17 583 02 07  
e-mail: [biuro@basara.pl](mailto:biuro@basara.pl)



[www.basara.pl](http://www.basara.pl)