

PRODUCT OVERVIEW PRZEGLĄD PRODUKTÓW

THE COMPANY FIRMA

BÄCKER: Kreatywność i wydajność

Powierz swój projekt specjalistom firmy BÄCKER. Od ponad 40 lat specjalizujemy się w produkcji elementów obsługi, normalii oraz elementów ochronnych wykonanych z tworzywa sztucznego oraz tworzywa sztucznego połączonego z metalem.

Obecność w każdej branży

Nasza przewaga wyrażona jest w różnorodności i produkcji dla wiodących firm przemysłowych z branż takich jak:

- › elektrotechnika
- › elektronika
- › przemysł medyczny
- › inżynieria mechaniczna i instalacyjna
- › przemysł samochodowy
- › przemysł chemiczny
- › przemysł sprzętu rekreacyjnego i sportowego
- › przemysł sanitarny i technologia rehabilitacji

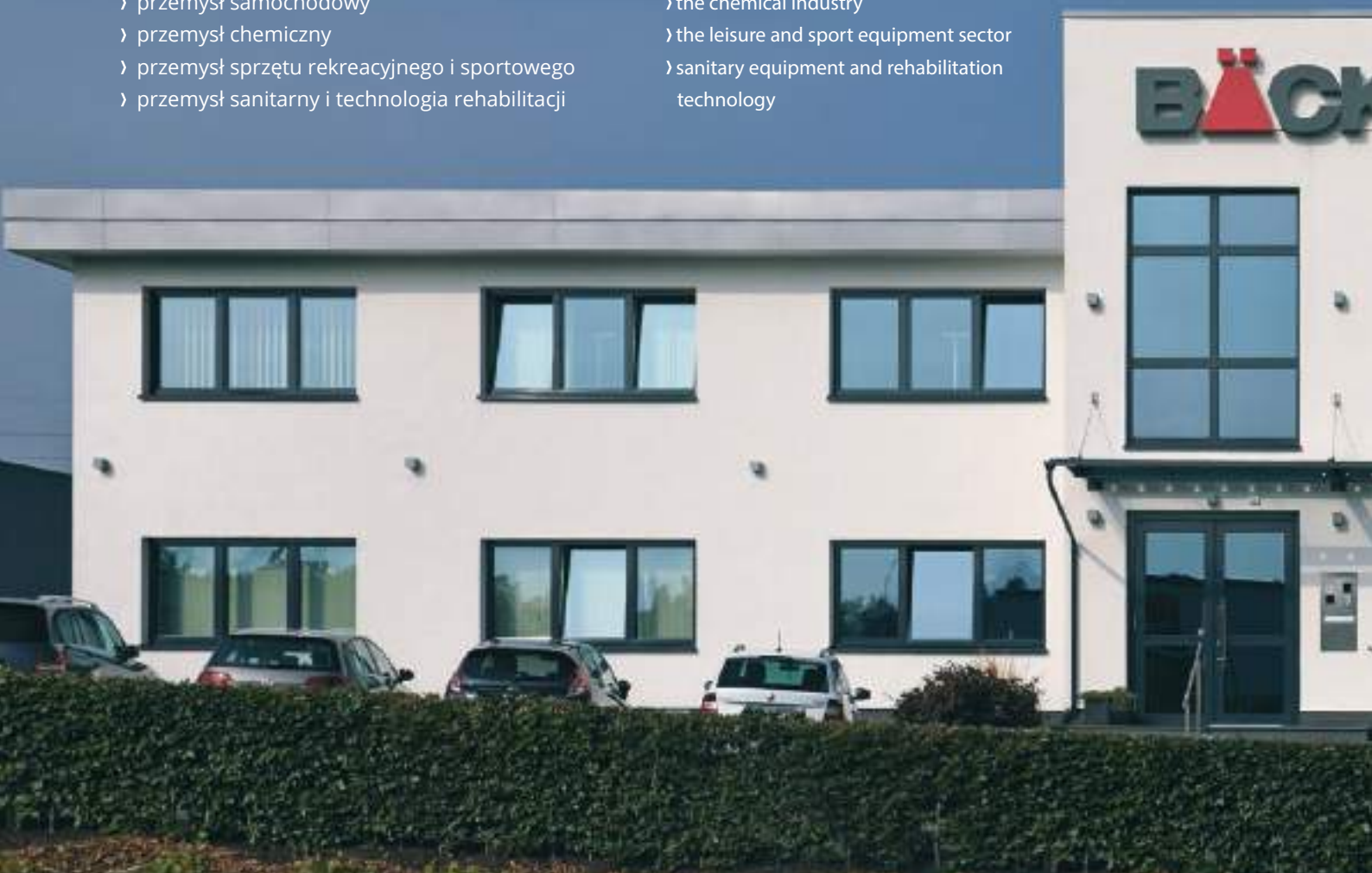
BÄCKER: Creative and efficient

Trust your project to the BÄCKER specialists. Since over 40 years we are specialist for control elements, standard elements and protective elements made of plastic and plastic/metal combined.

Competence for every branch of industry

We express this competence with the variety of our work and manufacture for leading industrial companies from the most diverse areas of activity:

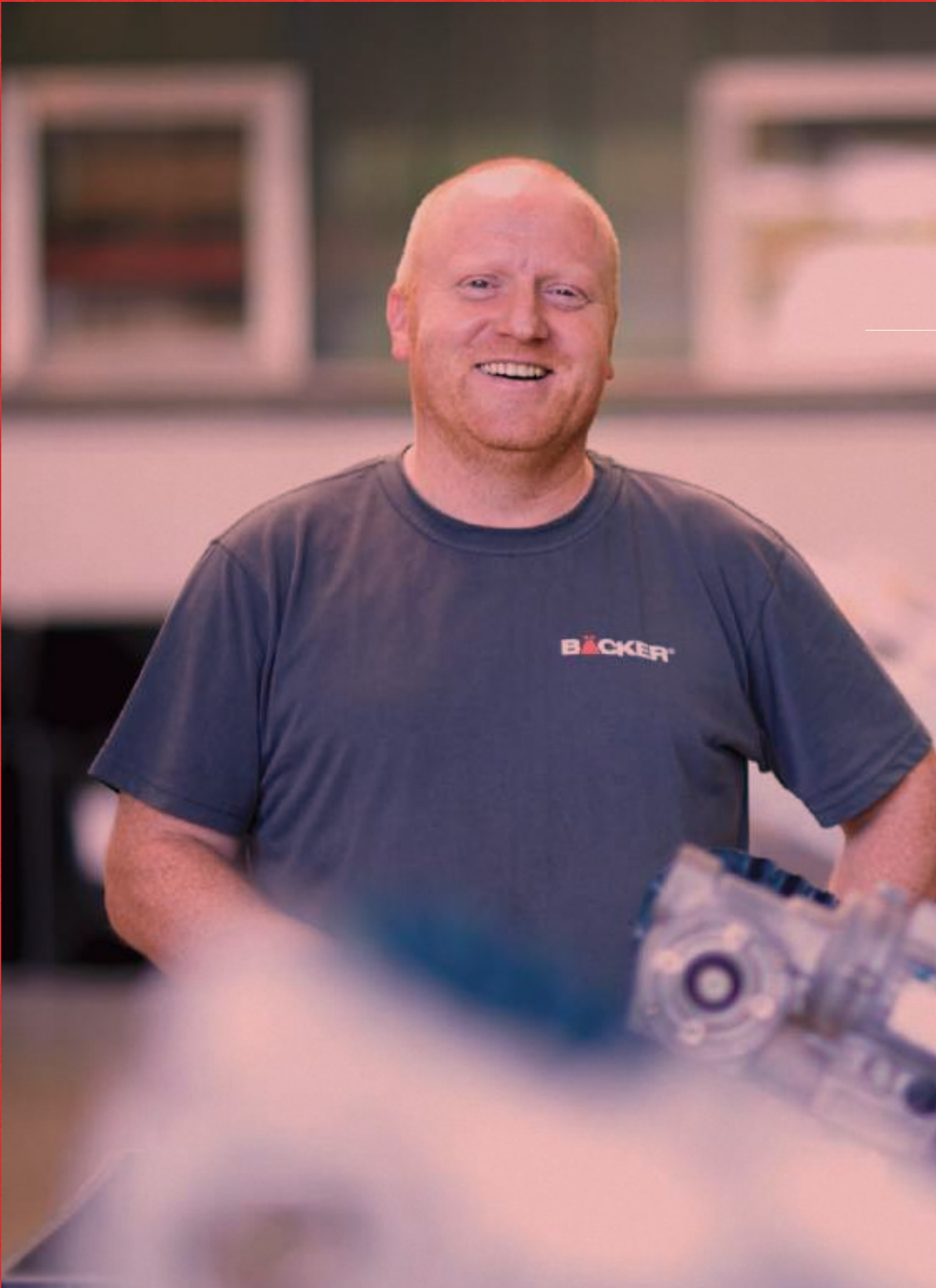
- › electrical engineering
- › electronics
- › medical technology
- › mechanical engineering and plant construction
- › automobile engineering
- › the chemical industry
- › the leisure and sport equipment sector
- › sanitary equipment and rehabilitation technology



KER®

biocoGrip®

Placotec



WE CREATE CONNECTIONS TWORZYMY POŁĄCZENIA

Szeroka gama produktów standardowych z trzech serii PlacoGrip®, PlacoTec® oraz PlacoCap® obejmuje dźwignie zaciskowe, śruby blokujące, uchwyty, śruby, nakrętki, zaślepki i wiele innych.

Wybierz spośród ponad 5000 artykułów z 23 000 różnych wariantów i wymiarów. Wszystkie elementy są dostępne natychmiast lub w krótkim czasie oczekiwania. Wiedza techniczna, niezawodność i indywidualne podejście do każdego projektu to najwyższej oceniane cechy pracowników firmy Bäcker.

W celu poszerzenia naszego standardowego zakresu produktów opracowujemy także rozwiązania dostosowane do indywidualnych potrzeb. Nasz zespół jest do Państwa dyspozycji na każdym etapie projektu, od planowania po produkcję seryjną, służąc dużym doświadczeniem i wiedzą.

Our wide range of standard products of the three PlacoGrip®, PlacoTec® und PlacoCap® series comprises clamping levers, indexing bolts, handles, screws, nuts, caps and many more items.

Choose from a product range of more than 5,000 articles with some 23,000 different variations and dimensions. All articles are available for immediate delivery or at short notice. Go for the know-how, reliability and creativity of our qualified staff.

To support our comprehensive standard program, we offer flexible and customized individual solutions. With their wealth of experience and know-how, our competent team is at your disposal in every phase of your project from planning to series production.

TECHNICAL INFORMATION ABOUT MATERIALS

INFORMACJE TECHNICZNE O MATERIAŁACH

Specyficzne właściwości materiałowe tworzyw sztucznych oferują nowe i opłacalne możliwości projektowania. Produkty z tworzyw sztucznych, takie jak nakrętki lub śruby, mają wiele zalet, w tym izolację elektryczną, niską wagę, elastyczność, wytrzymałość, odporność na zarysowania, odporność na korozję, chemikalia i warunki atmosferyczne. Szeroka gama kolorystyczna elementów z tworzywa sztucznego jest dodatkowym atutem tego tworzywa.

The specific material properties of plastics offer new and cost-effective design possibilities. Plastic products such as plastic nuts or screws have a great number of advantages, including electrical isolation, low weight, elasticity, toughness, scratch resistance, resistance to corrosion, chemicals and the influence of the weather. The color of plastic parts can also be matched to that of the finished product.

Właściwości/ Properties	Jednostka / Unit	PA6	PA6 GF 30%	PA6.6	PA6.6 GF 30%	LD-PE	HD-PE	PP	PS	ABS	PC	POM
Ciężar właściwy Specific weight	g/cm ³	1,14	1,35	1,13	1,35	0,92	0,95	0,90	1,05	1,05	1,20	1,41
Wytrzymałość na rozciąganie Tearing resistance	MPA	40	95	55	140	8	20	20	45	32	>55	65
Wydłużenie przy zerwaniu Elongation at tear	%	250	7	220	6	1000	1000	800	4	30	110	70
Moduł elastyczności Elasticity module	MPA	1300	6500	1800	7200	500	1100	1200	3200	2500	2300	3000
Udarność z karbem Notch value	kJ/m ²	30	40-60	15-25	10-80	–	5	3-20	2-3	5-20	20-35	4-10
Twardość kulowa Indentation hardness	MPA	75	110	80	170	30	28	36-90	150	50-95	110	160
Temp. stosowania długotrwała Long-period service temperature	°C	80-110	90-120	80-120	100-140	60-80	70-90	90-100	50-80	70-90	100-130	90-110
Temp. stosowania chwilowa Short-period service temperature	°C	140-170	170-190	170-200	170-240	80-90	90-110	100-140	60-90	80-100	135	110-150
Specyficzny opór przepływu Specific volume resistance	Ohm x cm	1012	1012	1012	1012	1017	1017	1017	1016	1015	1016	1015
Wytrzymałość na przebicie Percussion strength	kV/mm	60	70	80	75	150	150	100	135	120	25-35	120

⚠ Dalsze informacje techniczne o materiałach dostępne są na zapytanie.
Further technical informations about materials upon request.



Poliamid 6 i 6.6

Bardzo dobre właściwości mechaniczne ze względu na rozciąganie, zmęczenie, uderzenie, tarcie i ścieranie. Wysoka odporność na rozpuszczalniki: oleje, benzynę, benzol, aceton. Niewrażliwy na większość kwasów rozcieńczonych. Trudno zapalny, nawet samogasnący.

Poliamid 6 i 6.6 GF

W porównaniu do poliamidu 6 i 6.6 zostały poprawione właściwości w następujących obszarach: lepsze zachowanie mechaniczne podczas ciągnięcia i zginania (niższa wartość udaru). Lepsze zachowanie termiczne.

Polietylen wysokociśnieniowy HD-PE

Wysoka izolacyjność elektryczna, mały współczynnik strat, wysoka rezystywność, odporność na zmiany kształtu oraz mały współczynnik tarcia.

Poliacetal POM

Dobre właściwości chemiczne i mechaniczne (odporność na zmęczenie). Wysoka stabilność wymiarów po długim upływie czasu, niewrażliwy na pleśń i składowanie w ziemi.

Polyamide 6 and 6.6

Very good mechanical properties in regard to tensile characteristics, fatigue, shocks, friction and wear. Very good resistance to solvents: petroleum, lubricating oils, petrol, benzene, acetone, trichloroethylene, petroleum ether. Not affected by the majority of acids in the dilute state. Hardly flammable to self-extinguishing.

Polyamide 6 and 6.6 GF

In contrast to PA 6 and 6.6, the properties of these materials are enhanced in the following areas for the most part: superior mechanical behavior in respect of tension and bending (low shock value). Better thermal behavior.

High-pressure polyethylene HD-PE

Excellent electrical isolation, low loss factor, high resistivity and resistance to changes in shape, does not affect foodstuffs, low coefficient of friction.

Polyacetal POM

Good chemical behavior, good mechanical properties (fatigue resistance). Very good long-term dimensional stability, not affect by mold fungus or storage in the soil.

Informacje opierają się na obecnym stanie wiedzy, są przeznaczone jedynie do pomocy Państwu w wyborze materiału i możliwości zastosowania. Właściwości wymienionych wyżej materiałów zostały przekazane przez producentów. Nie gwarantują one określonych właściwości. Użytkownik powinien poddać nasze produkty przed zastosowaniem własnym badaniom i próbom. Dotyczy to szczególnie przydatności w określonych przypadkach zastosowania.

Information based on our present state of knowledge is only intended to help you in the choice of material and possible applications. The properties of the materials listed were communicated to us by the manufacturers. They do not represent any guarantee of specific properties. The user must subject our products to his own tests before use. This also applies in particular to the suitability of a material for a specific application. The same applies analogously to our other information and advice on technical applications by word of mouth or in writing. Our Terms of Sale and Delivery apply otherwise.

PlacoGrip®

FOR A FIRM GRIP ON EVERYTHING

ZAWSZE PEWNY CHWYT

Bogata oferta produktów z serii PlacoGrip® obejmuje uchwyty, dźwignie, zawiasy, trzpienie, koła ręczne i wiele innych w różnych wariantach rozmiarowych i kolorystycznych.

Wybierając produkty z serii PlacoGrip® zawsze dokonują Państwo właściwego wyboru.

We have an extensive range of handles, levers and hinges, etc. in a wide and diverse variety of designs.

Whatever your requirements are, we are confident that you will find the perfect product in the PlacoGrip® range to cater for your needs every time.



BK38.0301. | BK38.0301.INOX

Dźwignia nastawna z tuleją gwintowaną ze stali ocynkowanej lub nierdzewnej i przyciskiem z tworzywa sztucznego
Adjustable Clamping Lever Nuts, with plastic push-button, slim design



BK38.0233.INOX

Dźwignia nastawna z chromowanego stopu cynku z trzpieniem gwintowanym ze stali nierdzewnej i przyciskiem metalowym
Zinc Die-Cast Clamping Lever Screws chromium-plated, adjustable



BK38.0302. | BK38.0302.INOX

Dźwignia nastawna z trzpieniem gwintowanym ze stali ocynkowanej lub nierdzewnej i przyciskiem z tworzywa sztucznego
Adjustable Clamping Lever Screws, with plastic push-button, slim design



BK38.0007.

Dźwignia nastawna zabezpieczająca przed przypadkową zmianą pozycji z tuleją gwintowaną
Safety Clamping Lever Nuts, adjustable, slim design



BK38.0303. | BK38.0303.INOX

Dźwignia nastawna z tuleją gwintowaną ze stali oksydowanej lub nierdzewnej, przyciskiem metalowym i wzmocnioną zębatką
Adjustable Clamping Lever Nuts, reinforced version, slim design



BK38.0008.

Dźwignia nastawna zabezpieczająca przed przypadkową zmianą pozycji z trzpieniem gwintowanym
Safety Clamping Lever Screws, adjustable, slim design



BK38.0304. | BK38.0304.INOX

Dźwignia nastawna z trzpieniem gwintowanym ze stali oksydowanej lub nierdzewnej, przyciskiem metalowym i wzmocnioną zębatką
Adjustable Clamping Lever Screws, reinforced version, slim design



BK38.0025.

Dźwignia nastawna, stalowa z tuleją gwintowaną do pozycjonowania wg indywidualnych potrzeb
Adjustable Tension Lever Nuts



BK38.0305. | BK38.0305.INOX

Dźwignia nastawna ze stopu cynku z tuleją gwintowaną ze stali oksydowanej lub nierdzewnej i przyciskiem metalowym
Zinc Die-Cast Clamping Lever Nuts, adjustable, slim design



BK38.0026.

Dźwignia nastawna, stalowa z trzpieniem gwintowanym do pozycjonowania wg indywidualnych potrzeb
Adjustable Tension Lever Screws



BK38.0306. | BK38.0306.INOX

Dźwignia nastawna ze stopu cynku, z trzpieniem gwintowanym ze stali oksydowanej lub nierdzewnej i przyciskiem metalowym
Zinc Die-Cast Clamping Lever Screws, adjustable, slim design



BK38.0034. | BK38.0035.

Dźwignia metalowa zaciskowa z rękojeścią aluminiową
Quick Clamping Lever, Excentric Tension Lever



BK38.0232.INOX

Dźwignia nastawna z chromowanego stopu cynku, z tuleją gwintowaną ze stali nierdzewnej i przyciskiem metalowym
Zinc Die-Cast Clamping Lever Nuts chromium-plated, adjustable



BK38.0350. | BK38.0351.

Aluminiowa dźwignia mimośrodowa
Aluminium Excentric Tension Lever with threaded stud



BK29.0032. | BK29.0033.INOX

Trzpień ustalający bez blokady, ze stali ocynkowanej lub nierdzewnej
Indexing Plungers without Stop, steel or stainless steel quality



BK29.0043.

Trzpień ustalający bez blokady, z gwintem drobnozwojnym, ze stali ocynkowanej
Indexing Plungers with Steel Knob without Stop, fine-pitch thread, steel zinc plated



BK29.0034. | BK29.0035.INOX

Trzpień ustalający z blokadą, ze stali ocynkowanej lub nierdzewnej
Indexing Plungers with Stop, steel or stainless steel quality



BK29.0044.

Trzpień ustalający z blokadą, z gwintem drobnozwojnym, ze stali ocynkowanej
Indexing Plungers with Steel Knob and Stop, fine-pitch thread, steel zinc plated



BK29.0041. | BK29.0042.INOX

Trzpień ustalający bez blokady, z gwintem drobnozwojnym, gładkim korpusem, ze stali oksydowanej lub nierdzewnej
Indexing Plungers without Stop, fine-pitch thread, without hexagon, steel or stainless steel quality



BK29.0039. | BK29.0040.INOX

Trzpień ustalający bez blokady, z uchwytem typu „T”, gwintem drobnozwojnym, ze stali oksydowanej lub nierdzewnej
Indexing Plungers with T-Handle without Stop, fine-pitch thread, steel or stainless steel quality



BK29.0001. | BK29.0002.INOX

Trzpień ustalający bez blokady, z gwintem drobnozwojnym, ze stali oksydowanej lub nierdzewnej
Indexing Plungers without Stop, fine-pitch thread, steel or stainless steel quality



BK29.0037. | BK29.0037.INOX
BK29.0038. | BK29.0038.INOX

Trzpień ustalający z blokadą lub bez blokady, ze stali oksydowanej lub nierdzewnej, z krótkim gwintem
Indexing Plungers compact, small installation height, with or without stop, steel or stainless steel quality



BK29.0003. | BK29.0004.INOX

Trzpień ustalający z blokadą, z gwintem drobnozwojnym, ze stali oksydowanej lub nierdzewnej
Indexing Plungers with Stop, fine-pitch thread, steel or stainless steel quality



BK29.0027. | BK29.0028.

Trzpień ustalający MINI z blokadą lub bez blokady
Mini-Indexing Plungers with or without Stop



BK29.0050.INOX

Trzpień ustalający, bez blokady, z gwintem drobnozwojnym, ze stali nierdzewnej
Stainless Steel-Indexing Plungers with fine-pitch thread



BK38.0032. | BK38.0033.

Trzpień ustalający z płytką montażową z blokadą lub bez blokady
Indexing Plungers with fixing plate, with or without Stop



BK29.0051.INOX

Trzpień ustalający, z blokadą, z gwintem drobnozwojnym, ze stali nierdzewnej
Stainless Steel-Indexing Plungers with fine-pitch thread and stop



BK38.0027. | BK38.0028.INOX

Trzpień ustalający z dźwignią, ze stali oksydowanej na czarno lub nierdzewnej
Cam Action Plungers with Lever, steel or stainless steel quality



BK36.0017.

Pokręto ustalające bez blokady, z dużym uchwytem

Indexing and Clamping Handles



BK29.0021. | BK29.0022.INOX

Nakrętka kontruująca DIN 439 do trzpieni i pokręteł ustalających

Lock Nuts DIN 439 for Indexing Plungers and Blocking Handles, steel or stainless steel quality



BK38.0029. | BK38.0029.INOX

Trzpień ustalający ze stali, z pierścieniem odciążowym

Indexing Plungers with Lift Ring, steel or stainless steel quality



BK50.0001.INOX

Trzpień montażowy ze stali nierdzewnej z zatrzaskiem kulkowym, samozabezpieczający z przyciskiem

Ball Lock Pins made from stainless steel, self-locking with mushroom knob



BK38.0029-1

Trzpień ustalający z owalnym pierścieniem odciążowym

Stainless Steel Indexing Plungers with Lift Ring



BK38.0030. | BK38.0031.INOX
BK40.0002. | BK40.0002.INOX

Zatrząsk gwintowany z kulką, wykonany ze stali, z nacięciem na śrubokręt, ze standardową lub wzmocnioną siłą docisku



BK36.0033.

Trzpień ustalający bez blokady, ze stali ocynkowanej

Spring-Loaded Catch without Stop made from steel with black thermoplastic knob



BK38.0307. | BK38.0308.INOX
BK40.0004. | BK40.0004.INOX

Zatrząsk gwintowany z kulką, wykonany ze stali z gniazdem na imbus, ze standardową lub wzmocnioną siłą docisku

Ball and Spring Plungers with Ball, slot gear, with standard spring force or reinforced spring force



BK36.0032.

Trzpień ustalający z blokadą, ze stali ocynkowanej

Spring-Loaded Catch with Stop made from steel with black thermoplastic knob



BK40.0005. | BK40.0005.INOX
BK40.0006. | BK40.0006.INOX

Zatrząsk gwintowany z trzpieniem, wykonany ze stali, z nacięciem na śrubokręt, ze standardową lub wzmocnioną siłą docisku

Ball and Spring Plungers with Pin, slot gear, with standard spring force or reinforced spring force



BK36.0028. | BK36.0029.INOX

Trzpień ustalający bez blokady, w całości ze stali ocynkowanej lub nierdzewnej

Spring-Loaded Catch without Stop, steel or stainless steel quality



BK40.0007. | BK40.0007.INOX
BK40.0008. | BK40.0008.INOX

Zatrząsk gwintowany z trzpieniem, wykonany ze stali, z gniazdem na imbus, ze standardową lub wzmocnioną siłą docisku

Ball and Spring Plungers with Pin, hexagon socket gear, with standard spring force or reinforced spring force



BK36.0030. | BK36.0031.INOX

Trzpień ustalający z blokadą, w całości ze stali ocynkowanej lub nierdzewnej

Spring-Loaded Catch with Stop, steel or stainless steel quality



BK40.0009. | BK40.0009.INOX

Zatrząsk gwintowany z trzpieniem, wykonany ze stali lub stali nierdzewnej, z nacięciem na śrubokręt i gniazdem na imbus

Ball and Spring Plungers with Pin, hexagon socket gear



BK40.0010. | BK40.0010.INOX

Zatrask gwintowany z trzpieniem, wykonany ze stali lub stali nierdzewnej, z nacięciem na śrubokręt i gniazdem na imbus, ze wzmocnioną siłą docisku
Ball and Spring Plungers with Pin (reinforced spring load), hexagon socket gear



BK36.0018.

Pokrętko gwiazdowe wg DIN 6336, z nieprzelotową tuleją gwintowaną, pokryte miękkim elastomerem
Soft Touch Star Knob Nuts similar to DIN 6336



BK40.0011. | BK40.0011.INOX

Zatrask gwintowany wykonany ze stali lub stali nierdzewnej, z trzpieniem z POM-u, nacięciem na śrubokręt i gniazdem na imbus
Ball and Spring Plungers with POM Pin, hexagon socket gear



BK36.0016.

Pokrętko gwiazdowe wg DIN 6336, z trzpieniem gwintowanym, pokryte miękkim elastomerem
Soft Touch Star Knob Screws similar to DIN 6336



BK40.0012. | BK40.0012.INOX

Zatrask gwintowany z kulką i z kołnierzem, wykonany ze stali lub stali nierdzewnej, z nacięciem na śrubokręt
Ball and Spring Plungers with Collar, slot gear



BK36.0020.

Pokrętko gwiazdowe wg DIN 6336, z trzpieniem gwintowanym, zakończonym poduszką z tworzywa
Star Knob Screws similar to DIN 6336 with plastic pin



BK40.0013.INOX

Zatrask gładki z kulką, wykonany ze stali nierdzewnej
Ball and Spring Plungers with Ball of stainless steel, smooth version, press on type



BK38.0059.INOX

Pokrętko gwiazdowe ze stali nierdzewnej, z nieprzelotową tuleją gwintowaną
Solid Star Knobs with short dead-end thread made from stainless steel 1.4305



BK36.0010.

Pokrętko gwiazdowe wg DIN 6336, z nieprzelotową tuleją gwintowaną
Star Knob Nuts similar to DIN 6336



BK38.0054.INOX

Pokrętko gwiazdowe ze stali nierdzewnej, z przelotową tuleją gwintowaną
Solid Star Knobs with through thread made from stainless steel 1.4305



BK36.0022.

Pokrętko gwintowane wg DIN 6336, z przelotową tuleją gwintowaną
Star Knob Nuts similar to DIN 6336 with through thread



BK38.0058.INOX

Pokrętko gwiazdowe ze stali nierdzewnej, z nieprzelotową tuleją gładką
Solid Star Knobs with smooth blind hole made from stainless steel 1.4305



BK36.0011.

Pokrętko gwiazdowe wg DIN 6336, z trzpieniem gwintowanym
Star Knob Screws similar to DIN 6336



BK38.0240.

Masywne pokrętko gwiazdowe z polerowanej stali nierdzewnej, z nieprzelotową tuleją gwintowaną
Solid Star Knob Nuts of polished stainless steel



BK38.0241.

Masywne pokrętło gwiazdowe z polerowanej stali nierdzewnej, z trzpieniem gwintowanym
Solid Star Knob Screws of polished stainless steel



BK38.0049.

Pokrętło gwiazdowe z przelotową tuleją gwintowaną
Solid Star Knob Nuts with through thread



BK36.0012.

Pokrętło gwiazdowe wg DIN 6336, z tuleją gwintowaną, odsadzeniem ze stali
Star Knob Nuts similar to DIN 6336 with protruding steel bush



BK38.0051.

Pokrętło gwiazdowe z trzpieniem gwintowanym
Solid Star Knob Screws



BK36.0013.

Pokrętło gwiazdowe wg DIN 6336, z trzpieniem gwintowanym, odsadzeniem ze stali
Star Knob Screws similar to DIN 6336 with protruding steel bush



BK38.0109.

Pokrętło gwiazdowe z nieprzelotową tuleją gwintowaną
Star Knob Nuts



BK37.0004.

Pokrętło gwiazdowe z duroplastu, wg DIN 6336, z tuleją gwintowaną
Star Knob Nuts made from phenolic similar to DIN 6336



BK38.0110.

Pokrętło gwiazdowe z przelotową tuleją gwintowaną
Star Knob Nuts with through thread



BK37.0005.

Pokrętło gwiazdowe z duroplastu, wg DIN 6336, z trzpieniem gwintowanym
Star Knob Screws made from phenolic similar to DIN 6336



BK38.0111.

Pokrętło gwiazdowe z trzpieniem gwintowanym ze stali ocynkowanej
Star Knob Screws



BK36.0009.

Pokrętło gwiazdowe wg DIN 6336, z tuleją gwintowaną, przelotową, odsadzeniem ze stali, do szybkiego montażu
Quick Clamping Star Knobs similar to DIN 6336



BK38.0065.

Bezpieczne pokrętło gwiazdowe z trzpieniem gwintowanym
Safety Star Knobs with male thread



BK38.0048.

Pokrętło gwiazdowe z nieprzelotową tuleją gwintowaną
Solid Star Knob Nuts



BK38.0064.

Bezpieczne pokrętło gwiazdowe z tuleją gwintowaną
Safety Star Knobs with female thread



BK7.0027. | BK7.0038.

Pokrętko gwiazdowe z zatopioną nakrętką i zaślepką, przelotowe, wersja lekka lub wersja masywna

Star Knobs with insert moulded nut



BK8.0003. | BK8.0004.

Pokrętko gwiazdowe z wmontowaną śrubą

Star Knobs with mounted screw



BK7.0026. | BK7.0037.

Pokrętko gwiazdowe z zatopioną nakrętką, przelotowe, wersja lekka lub wersja masywna

Star Knobs with insert moulded nut, through thread



BK38.0052.

Pokrętko gwiazdowe z nieprzelotową tuleją gwintowaną

Star Knob Nuts



BK7.0028. | BK7.0039.

Pokrętko gwiazdowe z trzpieniem gwintowanym, zatopionym w tworzywie, wersja lekka lub wersja masywna

Star Knobs with insert moulded screw



BK38.0053.

Pokrętko gwiazdowe z przelotową tuleją gwintowaną

Star Knob Nuts with through thread



BK38.0012.

Pokrętko gwiazdowe z nieprzelotową tuleją gwintowaną, pokryte miękkim elastomerem

Soft Touch Star Knob Nuts



BK38.0055.

Pokrętko gwiazdowe z trzpieniem gwintowanym

Star Knob Screws



BK38.0014.

Pokrętko gwiazdowe z przelotową tuleją gwintowaną, pokryte miękkim elastomerem

Soft Touch Star Knob Nuts with through thread



BK7.0033.

Pokrętko gwiazdowe z tuleją gwintowaną, przelotową

Star Knob Nuts



BK38.0013.

Pokrętko gwiazdowe z trzpieniem gwintowanym, pokryte miękkim elastomerem

Soft Touch Star Knob Screws



BK7.0034.

Pokrętko gwiazdowe z trzpieniem gwintowanym

Star Knob Screws



BK8.0001. | BK8.0002.

Pokrętko gwiazdowe z wmontowaną nakrętką

Star Knobs with mounted nut



BK38.0056.

Pokrętko gwiazdowe z tuleją gwintowaną, przelotową, z długim odsadzeniem

Star Knob Nuts with long shank and through thread



BK6.0056.

Pokrętko gwiazdowe z tuleją gwintowaną, z długim odsadzeniem
Star knob nuts with long shank and through thread



BK7.0030.

Pokrętko gwiazdowe z zamkiem, trzpieniem gwintowanym i krótkim odsadzeniem
Handles with Lock with male thread and short shank



BK6.0057.

Pokrętko gwiazdowe z trzpieniem gwintowanym, z długim odsadzeniem
Star knob nuts with long shank and screws



BK7.0032.

Pokrętko gwiazdowe z zamkiem, trzpieniem gwintowanym i długim odsadzeniem
Handles with Lock with male thread and long shank



BK38.4001.

Pokrętko gwiazdowe płaskie z duroplastu, z tuleją gwintowaną, przelotową
Star Knobs made from phenolic, flat, with through thread



BK38.0044.

Pokrętko krzyżowe z nieprzelotową tuleją gwintowaną
Cross Knob Nuts with short dead-end thread



BK38.4000.

Pokrętko gwiazdowe płaskie, z duroplastu, z gniazdem kwadratowym
Star Knobs made from phenolic, flat, with square-section bush



BK38.0045.

Pokrętko krzyżowe z przelotową tuleją gwintowaną
Cross Knob Nuts with through thread



BK36.0150.

Pokrętko gwiazdowe płaskie, z tuleją gwintowaną, przelotową
Star Knob Nuts, flat, with through thread



BK38.0047.

Pokrętko krzyżowe z trzpieniem gwintowanym
Cross Knob Screws



BK7.0029.

Pokrętko gwiazdowe z zamkiem i tuleją gwintowaną z krótkim odsadzeniem
Handles with Lock with female thread and short shank



BK36.0014.

Pokrętko krzyżowe wg DIN 6335, z nieprzelotową tuleją gwintowaną
Cross Knob Nuts similar to DIN 6335



BK7.0031.

Pokrętko gwintowane z zamkiem i tuleją gwintowaną z długim odsadzeniem
Handles with Lock with female thread and long shank



BK36.0015.

Pokrętko krzyżowe wg DIN 6335, z trzpieniem gwintowanym
Cross Knob Screws similar to DIN 6335



BK38.0234.

Pokrętko krzyżowe z aluminium, wg DIN 6335, z nieprzelotową tuleją gładką
Solid Cross Knobs DIN 6335 with smooth blind hole made from aluminium



BK37.0008.

Pokrętko krzyżowe z duroplastu, wg DIN 6335, z trzpieniem gwintowanym
Cross Knob Screws made from phenolic similar to DIN 6335



BK38.0235.

Pokrętko krzyżowe z aluminium, wg DIN 6335, z nieprzelotową tuleją gwintowaną
Solid Cross Knobs DIN 6335 with short dead-end thread made from aluminium



BK38.0069.

Pokrętko trójramienne wersja masywna, z nieprzelotową tuleją gwintowaną
Three-Star Knob Nuts



BK38.0236.

Pokrętko krzyżowe z aluminium, wg DIN 6335, z przelotową tuleją gwintowaną
Solid Cross Knobs DIN 6335 with through thread made from aluminium



BK38.0071.

Pokrętko trójramienne wersja masywna, z przelotową tuleją gwintowaną
Three-Star Knob Nuts with through thread



BK8.0017.

Pokrętko krzyżowe nieprzelotowe z wmontowaną nakrętką i zaślepką
Cross Knobs with mounted nut



BK38.0074.

Pokrętko trójramienne wersja masywna, z trzpieniem gwintowanym
Three-Star Knob Screws



BK8.0016.

Pokrętko krzyżowe przelotowe z wmontowaną nakrętką
Cross Knobs with mounted nut, through thread



BK8.0014. | BK8.0013.

Pokrętko trójramienne z wmontowaną nakrętką i zaślepką, nieprzelotowe lub z wmontowaną nakrętką, przelotowe
Three-Star Knobs with mounted nut



BK8.0018.

Pokrętko krzyżowe z wmontowaną śrubą i zaślepką
Cross Knobs with mounted screw



BK8.0015.

Pokrętko trójramienne z wmontowaną śrubą i zaślepką
Three-Star Knobs with mounted screw



BK37.0006.

Pokrętko krzyżowe z duroplastu, wg DIN 6335, z tuleją gwintowaną
Cross Knob Nuts made from phenolic similar to DIN 6335



BK7.0021. | BK7.0023.

Pokrętko trójramienne z nakrętką zatopioną w tworzywie, z krótkim lub długim odsadzeniem i zaślepką
Three-Star Knobs with insert moulded nut



BK7.0020. | BK7.0022.

Pokrętko trójramienne przelotowe z nakrętką zatopioną w tworzywie, z krótkim lub długim odsadzeniem
Three-Star Knobs with insert moulded nut, through thread



BK38.0316.

Pokrętko radełkowane z duroplastu, z trzpieniem gwintowanym
Knurled Screws, phenolic



BK7.0024. | BK7.0025.

Pokrętko trójramienne z trzpieniem gwintowanym i zaślepką, z krótkim lub długim odsadzeniem
Three-Star Knobs with insert moulded screw



BK38.0260.

Pokrętko radełkowane ze stali nierdzewnej z odsadzeniem, z trzpieniem gwintowanym DIN 464
Stainless Steel Knurled Screw with shank, DIN 464



BK38.0076.

Pokrętko radełkowane z tuleją gwintowaną, nieprzelotowe
Knurled Nuts



BK38.0261.

Pokrętko radełkowane ze stali nierdzewnej bez odsadzenia, z trzpieniem gwintowanym DIN 653
Stainless Steel Knurled Screw without shank, DIN 653



BK38.0077.

Pokrętko radełkowane z tuleją gwintowaną, przelotowe
Knurled Nuts with through thread



BK38.0262.

Pokrętko radełkowane ze stali nierdzewnej z odsadzeniem, z przelotową tuleją gwintowaną DIN 466
Stainless Steel Knurled Nut with through thread, with shank, DIN 466



BK38.0078.

Pokrętko radełkowane z trzpieniem gwintowanym
Knurled Screws



BK38.0263.

Pokrętko radełkowane ze stali nierdzewnej, bez odsadzenia, z przelotową tuleją gwintowaną DIN 467
Stainless Steel Knurled Nut with through thread, without shank, DIN 467



BK38.0314.

Pokrętko radełkowane z duroplastu, z nieprzelotową tuleją gwintowaną
Knurled Knobs, phenolic



BK7.0005.

Pokrętko radełkowane z tuleją gwintowaną
Knurled Nuts, low type



BK38.0315.

Pokrętko radełkowane z duroplastu, z przelotową tuleją gwintowaną
Knurled Knobs with through thread, phenolic



BK7.0006.

Pokrętko radełkowane z trzpieniem gwintowanym
Knurled Screws, low type



BK7.0007.

Pokrętko radełkowane przelotowe z zatopioną nakrętką
Knurled Nuts with through thread



BK7.0017.

Pokrętko sześciokątne niskie, z kołnierzem i trzpieniem gwintowanym
Hexagonal Screws with Collar, low type



BK7.0042.

Pokrętko radełkowane z drobnymi wypustkami i tuleją gwintowaną
Knurled Nuts with fine knurling



BK38.0005.

Pokrętko motylkowe z nieprzelotową tuleją gwintowaną i zaślepką
Wing Knob Nuts



BK7.0041.

Pokrętko radełkowane z drobnymi wypustkami i trzpieniem gwintowanym
Knurled Screws with fine knurling



BK38.0006.

Pokrętko motylkowe z przelotową tuleją gwintowaną
Wing Knob Nuts with through thread



BK7.0004.

Pokrętko radełkowane z nacięciem na śrubokręt i trzpieniem gwintowanym
Knurled Screws with Slot (Coin Slot)



BK38.0004.

Pokrętko motylkowe z trzpieniem gwintowanym
Wing Knob Screws



BK19.0100.

Pokrętko radełkowane z trzpieniem gwintowanym, bez odsadzenia
Knurled Screws resp. Levelling Feet



BK38.0312.

Pokrętko motylkowe z nieprzelotową tuleją gwintowaną
Wing Knob Nuts



BK7.0018.

Pokrętko sześciokątne z kołnierzem i tuleją gwintowaną
Hexagonal Nuts with Collar, high type



BK38.0311.

Pokrętko motylkowe z przelotową tuleją gwintowaną
Wing Knob Nuts with through thread



BK7.0040.

Pokrętko sześciokątne z kołnierzem i trzpieniem gwintowanym
Hexagonal Screws with Collar, high type



BK38.0313.

Pokrętko motylkowe z trzpieniem gwintowanym
Wing Knob Screws



BK8.0011.

Pokrętko motylkowe z wmontowaną nakrętką i zaślepką
Wing Knobs with mounted nut



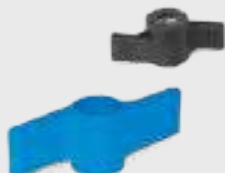
BK38.0011.

Pokrętko motylkowe z trzpieniem gwintowanym
Wing Knob Screws



BK8.0010.

Pokrętko motylkowe z wmontowaną nakrętką, przelotowe
Wing Knobs with mounted nut, through thread



BK38.0601.

Pokrętko motylkowe z tuleją gwintowaną
Wing Knob Nuts with short dead-end thread



BK8.0012.

Pokrętko motylkowe z trzpieniem gwintowanym i zaślepką
Wing Knobs with mounted screw



BK38.0602.

Pokrętko motylkowe z trzpieniem gwintowanym
Wing Knob Screws



BK38.0036.

Pokrętko motylkowe ze stopu cynku, nastawne, z tuleją gwintowaną
Adjustable Zinc Die-Casting Wing Knob Nuts



BK7.0009.

Pokrętko motylkowe z nieprzelotową tuleją gwintowaną
Wing Knob Nuts



BK38.0037.

Pokrętko motylkowe ze stopu cynku, nastawne, z trzpieniem gwintowanym
Adjustable Zinc Die-Casting Wing Knob Screws



BK7.0010.

Pokrętko motylkowe z trzpieniem gwintowanym
Wing Knob Screws



BK38.0015.

Pokrętko motylkowe stalowe z otworem gwintowanym
Stainless Steel Wing Nuts



BK7.0011.

Pokrętko motylkowe z tuleją gwintowaną
Wing Knob Nuts



BK38.0010.

Pokrętko motylkowe z nieprzelotową tuleją gwintowaną
Wing Knob Nuts



BK7.0012.

Pokrętko motylkowe z trzpieniem gwintowanym
Wing Knob Screws



BK7.0015.

Pokrętko motylkowe z nakrętką zatopioną w tworzywie, przelotowe
Wing Knob Nuts with through thread



BK38.0093.

Uchwyt kulisty z otworem montażowym
Ball Knobs made from polyamide, self-locking



BK7.0013.

Pokrętko motylkowe z nakrętką zatopioną w tworzywie, przelotowe
Wing Knob Nuts with through thread



BK38.0094.

Uchwyt kulisty z tuleją gwintowaną
Ball Knobs made from polyamide with metal thread



BK7.0014.

Pokrętko motylkowe z trzpieniem gwintowanym
Wing Knob Screws



BK37.0001.

Uchwyt kulisty z duroplastu z otworem gwintowanym według DIN 319
Phenolic Ball Knobs DIN 319 standard with short dead-end thread



BK8.0021.

Pokrętko motylkowe z wmontowaną nakrętką i zaslepką
Wing Knobs with mounted nut



BK37.0003.

Uchwyt kulisty z duroplastu z otworem montażowym według DIN 319
Phenolic Ball Knobs DIN 319 standard, self-locking



BK8.0008.

Pokrętko motylkowe przelotowe z wmontowaną nakrętką
Wing Knobs with mounted nut, through thread



BK37.0002.

Uchwyt kulisty z duroplastu z tuleją gwintowaną według DIN 319
Phenolic Ball Knobs DIN 319 standard with short dead-end thread



BK8.0020.

Pokrętko motylkowe z wmontowaną śrubą i zaślepką
Wing Knobs with mounted screw



BK38.0103.

Uchwyt grzybkowy z tuleją gwintowaną
Mushroom Knobs with metal thread



BK38.0092.

Uchwyt kulisty z otworem gwintowanym
Ball Knobs made from polyamide with plastic thread



BK38.0104.

Uchwyt grzybkowy z otworem gwintowanym w tworzywie
Mushroom Knobs with plastic thread



BK38.0105.

Uchwyt grzybkowy z trzpieniem
gwintowanym
Mushroom Knob Screws



BK38.0095.

Uchwyt cylindryczny z tuleją gwintowaną
Cylindrical Knobs with metal thread



BK38.0117.

Uchwyt typu „T” z tuleją
gwintowaną
T-Handle Nuts



BK38.0099.

Polerowany uchwyt cylindryczny
z otworem gwintowanym
Gear Handles polished with plastic thread



BK38.0120.

Uchwyt typu „T” z trzpieniem
gwintowanym
T-Handle Screws



BK38.0098.

Uchwyt cylindryczny z trzpieniem
gwintowanym
Cylindrical Knob Screws



BK6.0118.

Uchwyt typu „T” z otworem gwintowanym
T-handle screws



BK6.0140.

Rękojeść z otworem samoustalającym
Cylindrical knobs, self-locking



BK38.6305.

Nakrętka dociskowa wg DIN 6305,
z przetyczką stałą
Tommy Nuts DIN 6305 with
fixed bar



BK38.0317.

Uchwyt cylindryczny z duroplastu,
z otworem gwintowanym
Cylindrical Handles with plastic female
thread, made from phenolic



BK38.0096.

Uchwyt cylindryczny z otworem
gwintowanym
Cylindrical Knobs with plastic thread



BK38.0318.

Uchwyt cylindryczny z duroplastu,
z otworem montażowym
Cylindrical Handles, with fit bushing, made
from phenolic



BK38.0097.

Uchwyt cylindryczny z otworem
montażowym
Cylindrical Knobs, self-locking



BK38.0323.

Uchwyt cylindryczny z duroplastu
z trzpieniem gwintowanym
Revolving Cylindrical Handles, fixed, made
from phenolic



BK38.0138.

Uchwyt cylindryczny z otworem samoustałającym
Cylindrical Handles, self-locking



BK38.0124.

Uchwyt cylindryczny z trzpieniem gwintowanym
Cylindrical Handle Screws, fixed



BK38.0121.

Uchwyt cylindryczny z otworem gwintowanym
Cylindrical Handles with plastic thread



BK38.0129.

Rękojeść obrotowa łożyskowana, z trzpieniem gwintowanym i gniazdem sześciokątnym
Ball Bearing Cylindrical Handles with screw, turnable, spindle with male thread and hexagon socket



BK38.0125. | BK38.0125.INOX

Rękojeść obrotowa ze śrubą i nakrętką
Revolving Cylindrical Handles with male screw and lock nut



BK38.0321. | BK38.0322.INOX

Rękojeść obrotowa, składana
Cylindrical Handles turnable and 90° retractable



BK38.0126.

Rękojeść obrotowa z trzpieniem gwintowanym
Revolving Cylindrical Handles with male screw



BK38.0319. | BK38.0320.INOX

Rękojeść obrotowa z duroplastu, składana
Cylindrical Handles made from phenolic, turnable and 90° retractable



BK38.0190.

Rękojeść obrotowa z duroplastu, z trzpieniem gwintowanym
Revolving Cylindrical Handle Screws made from phenolic



BK38.0128.

Rękojeść obrotowa, składana z trzpieniem gwintowanym
Cylindrical Handles, turnable and 90° retractable



BK38.0127.

Rękojeść obrotowa z trzpieniem gwintowanym i gniazdem sześciokątnym
Revolving Cylindrical Handles, spindle with male thread and hexagon socket



BK39.0006.

Rękojeść obrotowa z duroplastu, składana, z tuleją gwintowaną
Cylindrical Handles, 90° retractable and turnable



BK38.0191. | BK38.0192.INOX

Rękojeść obrotowa z trzpieniem gwintowanym i gniazdem sześciokątnym
Revolving Cylindrical Handles, spindle with male thread and hexagon socket



BK39.0007.

Rękojeść obrotowa z duroplastu, składana, z trzpieniem gwintowanym
Cylindrical Handles, 90° retractable and turnable



BK39.0005. | BK39.0008. |
BK39.0009.INOX

Rękojeść obrotowa ze stali chromowanej lub
piaskowej lub nierdzewnej
Revolving Cylindrical Handles, steel
chromium plated, steel sandblasted or
stainless steel quality



BK38.0082.

Uchwyt pałkowy z otworami przelotowymi
pod śrubę z łbem płaskim DIN 912
Bridge Handles with through bore for pan
head screws DIN 912



BK39.0003.

Rękojeść obrotowa stalowa, chromowana
Revolving Cylindrical Handles DIN 98 made
from steel, chromium plated, turnable



BK38.0083.

Uchwyt pałkowy z otworami przelotowymi
pod śrubę z łbem stożkowym DIN 7991
Bridge Handles with through bore for
countersunk head screws DIN 7991



BK38.0135.

Uchwyt cylindryczny z długim trzpieniem
gwintowanym
Gear Handles with thread rod



BK38.0084.

Uchwyt pałkowy z otworami przelotowymi
pod śrubę z łbem sześciokątnym DIN 931
Bridge Handles with through bore for
hexagonal screws DIN 931



BK38.0134.

Uchwyt cylindryczny z długim trzpieniem
gwintowanym
Cylindrical Gear Handles with thread rod



BK38.0085.

Uchwyt pałkowy z mosiężnymi tulejami
gwintowanymi
Bridge Handles with brass short dead-end
thread



BK38.0080.

Uchwyt pałkowy z tulejami gwintowanymi
i zaślepkami maskującymi
Bridge Handles with short dead-end
thread and covering caps



BK38.0023.

Uchwyt pałkowy z otworami przelotowymi
przystosowanymi do śrub sześciokątnych
DIN 931
Bridge Handles with through bore for
hexagon screws DIN 931



BK38.0081.

Uchwyt pałkowy z otworami przelotowymi
i zaślepkami maskującymi
Bridge Handles with through bore and
covering caps



BK38.0119.

Uchwyt pałkowy z tulejami gwintowanymi
Bridge Handles with short dead-end
thread



BK11.0003.

Uchwyt pałkowy z otworami przelotowymi
i zaślepkami maskującymi
Bridge Handles with through bore, with
and without covering caps



BK38.0118.

Uchwyt pałkowy z otworami przelotowymi
Bridge Handles with through bore



BK38.0022.

Uchwyt pałkowy z tulejami gwintowanymi i zaślepkami maskującym
Bridge Handles with short dead-end thread and covering caps



BK11.0010.

Końcówki do uchwytów rurowych o średnicy 20 mm lub 30 mm
End Caps for tube diameter 20 mm or 30 mm



BK38.0021.

Uchwyt pałkowy z otworami przelotowymi i zaślepkami maskującymi
Bridge Handles with through bore and covering caps



BK6.0023. | BK.6.0027.

Końcówki do uchwytów rurowych o średnicy 20 mm lub 30 mm
End caps for bridge handles 20 mm and 30 mm in diameter



BK38.0024.

Uchwyt pałkowy masywny z tulejami gwintowanymi
Solid Bridge Handles with short dead-end thread



BK38.0019.

Uchwyt pałkowy aluminiowy z otworami przelotowym
Bridge Handles made from die-cast aluminium with through bore, powder-coated



BK38.0719.

Uchwyt rurowy odchylony z tulejami gwintowanymi
Slanting Polyamide Handles with short dead-end thread



BK38.0020.

Uchwyt pałkowy aluminiowy z tulejami gwintowanymi
Bridge Handles made from die-cast aluminium with short dead-end thread, powder-coated



BK38.2400.

Uchwyt pałkowy z tworzywa z otworami przelotowymi
Solid Bridge Handles with through bore



BK38.0706.

Uchwyt pałkowy aluminiowy z tulejami gwintowanymi, powierzchnia anodowana
Aluminium Handles for mechanical, tool and apparatus engineering with short dead-end thread



BK11.0007. | BK11.0008.

Uchwyt pałkowy, rurowy o średnicy 20 lub 30 mm, z końcówkami z otworem montażowym
Bridge Handles / Machine Handles with aluminium tube 20 mm and 30 mm



BK38.0707.

Uchwyt pałkowy aluminiowy z otworami przelotowymi, powierzchnia anodowana
Aluminium Handles for mechanical, tool and apparatus engineering with through bore



BK11.0009. | BK11.0011. | BK11.0012.

Uchwyt pałkowy wygięty
Bridge Handles / Machine Handles, bended



BK38.0713.INOX

Uchwyt pałkowy INOX z tulejami gwintowanymi
Bridge Handles made from stainless steel with short dead-end thread



BK38.0700.

Uchwyt rurowy
Aluminium Tube Handles



BK38.0715.INOX

Uchwyt pałkowy masywny, ze stali nierdzewnej, z tulejami gwintowanymi
Handles in solid version made from stainless steel with short dead-end thread



BK38.0701.

Uchwyt rurowy ze zmiennym rozstawem wsporników
Aluminium Tube Handles with variable arrangement of the handle shanks



BK38.0710.

Rękojeść aluminiowa z tulejami gwintowanymi
Aluminium Chill Casting Handles with short dead-end thread



BK38.0702.

Uchwyt pałkowy
Aluminium Bow-Type Handles



BK38.0711.

Rękojeść aluminiowa z otworami przelotowymi
Aluminium Chill Handles Handle with through bore



BK38.0703. | BK38.0704. | BK38.0705.

Uchwyt szufladowy i aparaturowy
Aluminium Handles for 19"-drawers and instruments



BK38.0712.

Uchwyt pałkowy rurowy, z tulejami gwintowanymi
Machine and Control Housing Handles made from round bar aluminium



BK38.0708.

Uchwyt pałkowy masywny, z aluminium, z tulejami gwintowanymi
Solid Aluminium Handles with short dead-end thread



BK38.0720.

Uchwyt kątowy, bezpieczny z tulejami gwintowanymi
Aluminium Offset Handles with short dead-end thread



BK38.0709.

Uchwyt pałkowy masywny, z aluminium, z otworami przelotowymi
Solid Aluminium Handles with through bore



BK38.1200. | BK38.1202.

Stopka ruchoma, nastawna bez wkładki antypoślizgowej lub z wkładką antypoślizgową
Machine Levelling Feet with threaded bolt, adjustable



BK38.0714.INOX

Uchwyt pałkowy masywny, ze stali nierdzewnej, z otworami przelotowymi
Handles in solid version made from stainless steel with through bore



BK38.1201. | BK38.1203.

Stopka ruchoma, nastawna z otworami montażowymi, bez wkładki antypoślizgowej lub z wkładką antypoślizgową
Machine Levelling Feet with fixing holes, threaded bolt adjustable



BK38.1204. | BK38.1205.

Stopka ruchoma, nastawna, z gwintem wewnętrznym, bez wkładki antypoślizgowej lub z wkładką antypoślizgową
Machine Levelling Feet with female thread, adjustable



BK38.1305.

Stopka nastawna ze stali nierdzewnej, antypoślizgowa
Stainless Steel Machine Levelling Feet, adjustable, with non-slip rubber base



BK19.0107. | BK19.0108.

Stopka nastawna stała z nacięciem na wkrętak krzyżakowy w podstawie
Levelling Feet with fixed threaded bolt, with hexagon and Philips drive



BK38.1306.

Stopka nastawna, ze stali nierdzewnej, z jednostronnym uchwytem do montażu, antypoślizgowa
Stainless Steel Machine Levelling Feet with one-sided fixing lug, with non-slip rubber base



BK19.0001. | BK19.0002.

Stopka nastawna obrotowa lub stała
Levelling Feet with threaded bolt



BK38.1307.

Stopka nastawna ze stali nierdzewnej, z dwustronnym uchwytem do montażu, antypoślizgowa
Stainless Steel Machine Levelling Feet with double-sided fixing lug, with non-slip rubber base



BK19.0003.

Stopka nastawna metalowa, bez otworów montażowych lub z otworami montażowymi
Levelling feet with threaded bolt made from steel



BK38.1310.

Stopka nastawna ze stali nierdzewnej, higiena standard, antypoślizgowa
Stainless Steel Machine Levelling Feet for hygiene area, with non-slip rubber base



BK19.0010.

Stopka stała radełkowana
Knurled levelling feet with fixed threaded bolt



BK38.1311.

Stopka nastawna ze stali nierdzewnej, higiena standard, z jednostronnym uchwytem do montażu, antypoślizgowa
Stainless Steel Machine Levelling Feet for hygiene area, with one-sided fixing lug, with non-slip rubber base



BK19.0014.

Stopka stała sześciokątna
Levelling Screws with hexagon base



BK38.1300.

Stopka nastawna, stalowa, antypoślizgowa
Steel Maschine Levelling Feet, with non-slip rubber base



BK19.0106. | BK19.0106.INOX

Stopka stała gumowa
Rubber levelling feet with fixed threaded bolt



BK38.1301.

Stopka nastawna, stalowa, z jednostronnym uchwytem do montażu, antypoślizgowa
Steel Machine Levelling Feet, with one-sided fixing lug, with non-slip rubber base



BK38.1320.

Stopka ruchoma, nastawna, stalowa, z żółtą podstawą
Steel Machine Levelling Feet, adjustable, base yellow painted



BK6.0347. | BK6.0348. | BK6.0349.INOX

Zawias metalowy z otworami przelotowymi
Hinges with through bore



BK38.1321.

Stopka ruchoma, nastawna, stalowa, z żółtą podstawą, antypoślizgowa
Steel Machine Levelling Feet, adjustable, base yellow painted, with non-slip rubber base



BK38.0504.

Zawias z tulejami gwintowanymi
Hinges with short dead-end thread



BK38.0500. | BK38.0501.

Zawias z otworami przelotowymi, z możliwością demontażu, otwieranie lewe lub prawe
Hinges with a through bore, and a hang-out possibility



BK38.0505.

Zawias z trzpieniami gwintowanymi
Hinges with male thread



BK38.0502.

Zawias z otworami przelotowymi, bez możliwości demontażu
Hinges with a through bore



BK38.0506.

Zawias z trzpieniami gwintowanymi
Hinges with male thread



BK38.0153.

Zawias z trzpieniami gwintowanymi
Hinges with male thread



BK38.0507.

Zawias z tulejami gwintowanymi
Hinges with short dead-end thread



BK38.0152.

Zawias z tulejami gwintowanymi
Hinges with short dead-end thread



BK38.0229.

Korbka z rękojeścią obrotową stałą i tuleją gwintowaną
Crank Handles with handle and short dead-end thread or hub



BK38.0151. | BK38.0151.INOX

Zawias z otworami przelotowymi
Hinges with a through bore



BK38.0230.

Korbka z rękojeścią obrotową składaną i tuleją gładką
Crank Handles with retractable handle and short dead-end thread or hub



BK6.0028. | BK6.0029.

Korbka z rękojeścią obrotową stałą i tuleją gwintowaną lub tuleją gładką
Crank handles with revolving cylindrical handle



BK6.0178.

Koło ręczne dwuramienne
Handwheels with 2-pokes and hub



BK6.0030. | BK6.0031.

Korbka z rękojeścią obrotową składaną i tuleją gwintowaną lub tuleją gładką
Crank handles with revolving and folding cylindrical handle



BK6.0185.

Koło ręczne dwuramienne, z rękojeścią obrotową, składaną
Handwheels with 2-spokes and retractable handle



BK6.0346.

Dźwignia kontrująca z tuleją gwintowaną
Ring nut with handle



BK6.0184.

Koło ręczne dwuramienne, z rękojeścią obrotową, składaną
2-spokes control handwheel with revolving foldaway handle



BK6.0166.

Koło ręczne pełne
Disc Handwheels with hub



BK6.0179.

Koło ręczne dwuramienne, z rękojeścią obrotową stałą
Handwheels with 2-spokes and handle



BK6.0168.

Koło ręczne pełne z rękojeścią obrotową stałą
Solid control handwheel with revolving, handle



BK38.0003.

Koło ręczne dwuramienne, aluminiowe, z rękojeścią obrotową, stałą
2-spoke Aluminium Handwheels with handle, hub and keyway



BK6.0167.

Koło ręczne pełne z rękojeścią obrotową składaną
Solid control handwheel with revolving, folding handle



BK39.0001.

Koło ręczne pełne, stalowe
Disc Handwheels made from steel, chromium plated



BK6.0174.

Koło ręczne pełne, z rękojeścią obrotową, składaną
Disc Handwheels with retractable handle



BK39.0002.

Koło ręczne pełne, aluminiowe
Aluminium Disc Handwheels, black



BK45.0001.

Wibroizolator z trzpieniami gwintowanymi,
60 Shore A
Rubber Metal Buffer with double male
cylindrical mounting, 60 Shore A, type A



BK45.0012.

Wibroizolator paraboliczny z trzpieniem
gwintowanym, 60 Shore A
Rubber Metal Buffer parabolic
with male thread, 60 Shore A



BK45.0002.

Wibroizolator z trzpieniami gwintowanymi,
45 Shore A
Rubber Metal Buffer with double male
cylindrical mounting, 45 Shore A, type A



BK45.0010.

Wibroizolator z otworem gwintowanym,
60 Shore A
Rubber Metal Buffer with one-sided
inner thread, 60 Shore A, type E



BK45.0003.INOX

Wibroizolator z trzpieniami gwintowanymi ze
stali nierdzewnej, 60 Shore A
Rubber Metal Buffer with double male
cylindrical mounting, stainless steel, 60
Shore A, type A



BK45.0006.

Wibroizolator z trzpieniem gwintowanym,
60 Shore A
Rubber Metal Buffer with one-sided
threaded bolt, 60 Shore A, type D



BK45.0004.

Wibroizolator z trzpieniem i otworem
gwintowanym, 60 Shore A
Rubber Metal Buffer with male and female
cylindrical mounting, 60 Shore A, type B



BK45.0007.

Wibroizolator z trzpieniem gwintowanym,
45 Shore A
Rubber Metal Buffer with one-sided
threaded bolt, 45 Shore A, type D



BK45.0005.

Wibroizolator z trzpieniem i otworem
gwintowanym, 45 Shore A
Rubber Metal Buffer with male and female
cylindrical mounting, 45 Shore A, type B



BK45.0008.INOX

Wibroizolator z trzpieniem gwintowanym ze
stali nierdzewnej, 60 Shore A
Rubber Metal buffer with one-sided
threaded bolt, stainless steel, 60 Shore A,
type D



BK45.0009.

Wibroizolator z otworami gwintowanymi,
60 Shore A
Rubber Metal Buffer with double female
cylindrical mounting, 60 Shore A, type C



BK19.1048

Łącznik do profili kwadratowych
Connector for square profiles



BK45.0011.

Wibroizolator z przewężeniem z
trzpieniami gwintowanymi, 60 Shore A
Rubber Metal Buffer tapered with double
male mounting, 60 Shore A



BK19.1148.

Łącznik do profili kwadratowych, wersja
wzmocniona
Connector for square profiles, reinforced
version



BK19.1049.

Łącznik do profili prostokątnych
Connector for rectangular profiles



BK19.1052.

Łącznik do profili owalnych
Connector for oval profiles



BK19.1149.

Łącznik do profili prostokątnych, wersja
wzmocniona
Connector for rectangular profiles,
reinforced version



BK19.1152.

Łącznik do profili owalnych, wersja
wzmocniona
Connector for oval profiles, reinforced
version



Personalizacja produktów
Product personalization

PlacoTec®

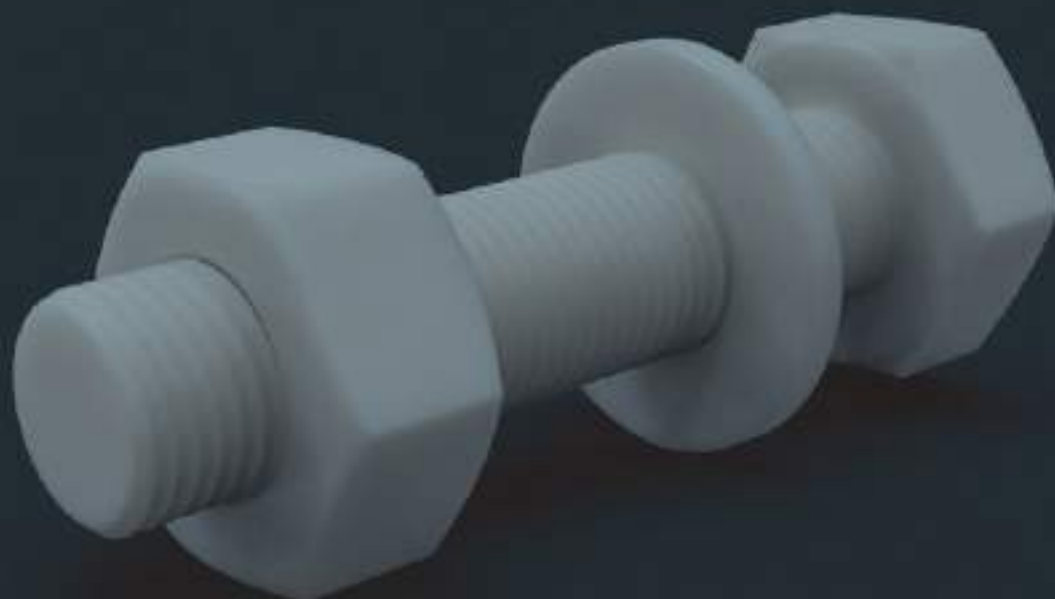
TAKING THE RIGHT TURN WŁAŚCIWY WYBÓR

Bogata oferta produktów z serii PlacoTec® obejmuje: śruby, nakrętki, podkładki i inne elementy w różnych wersjach.

Wybierając produkty z serii PlacoTec® zawsze dokonują Państwo właściwego wyboru.

We have an extensive range of bolts, nuts and washers, etc. in a wide and diverse variety of designs.

Whatever your requirements are, we are confident that you will find the perfect product in the PlacoTec® range to cater for your needs every time.



BK1.0001.

Śruba z łbem cylindrycznym płaskim z rowkiem wg DIN EN ISO 1207 (poprzednio DIN 84)
Pan Head (Socket Head) Screws with slit conformable with DIN EN ISO 1207 (former DIN 84)



BK1.0016.

Sworzeń gwintowany z gniazdem imbusowym wg DIN 913
Threaded Pins with hexagonal socket conformable with DIN 913



BK1.0002.

Śruba z łbem cylindrycznym soczewkowym z rowkiem wg DIN EN ISO 1580 (poprzednio DIN 85)
Flat Head Screws with slit conformable with DIN EN ISO 1580 (former DIN 85)



BK1.0931.

Śruba z łbem sześciokątnym z niepełnym gwintem wg DIN 34810 (poprzednio DIN 931)
Hexagonal Screws conformable with DIN 34810 (former DIN 931)



BK1.0014.

Śruba z łbem motylkowym wg DIN 316
Wing Screws conformable with DIN 316



BK1.0003.

Śruba z łbem sześciokątnym wg DIN 34810 (poprzednio DIN 931/933)
Hexagonal Screws conformable with DIN 34810 (former DIN 933)



BK1.0010. | BK1.0011.

Śruba z łbem radełkowym i odsadzeniem, bez nacięcia lub z nacięciem, wg DIN 464/465
Knurled Thumb Screws conformable with DIN 464/465



BK1.0004.

Śruba z łbem stożkowym płaskim z rowkiem wg DIN EN ISO 2009 (poprzednio DIN 963)
Countersunk Head Screws with slit conformable with DIN EN ISO 2009 (former DIN 963)



BK1.0012.

Sworzeń gwintowany z rowkiem wg DIN EN ISO 24766 (poprzednio DIN 551)
Threaded Pins, slotted conformable with DIN EN ISO 24766 (former DIN 551)



BK1.0005.

Śruba z łbem stożkowym soczewkowym z rowkiem wg DIN EN ISO 2010 (poprzednio DIN 964)
Raised Countersunk Head Screws with slit conformable with DIN EN ISO 2010 (former DIN 964)



BK1.0009.

Śruba grzybkowa z odsadzeniem kwadratowym wg DIN 603
Cup Square Screws conformable with DIN 603



BK1.0006.

Śruba z łbem stożkowym płaskim z nacięciem krzyżowym wg DIN 34811 (poprzednio DIN 965)
Recessed Countersunk Head Screws with cross recess conformable with DIN 34811 (former DIN 965)



BK1.0008.

Śruba imbusowa wg DIN 912
Pan Head Screws with hexagonal socket conformable with DIN 912



BK1.0966.

Śruba z łbem stożkowym soczewkowym z nacięciem krzyżowym wg DIN 966
Raised Countersunk Head Screws with cross recess conformable with DIN EN ISO 966



BK1.0013.

Pręt gwintowany wg DIN 976-1
(poprzednio DIN 975)
Threaded Rods conformable
with DIN 976-1



BK2.0006.

Nakrętka motylkowa wg DIN 315
Wing Nuts with through thread
conformable with DIN 315



BK1.0007.

Śruba z łbem soczewkowym z nacięciem
krzyżowym wg DIN 34812 (poprzednio DIN 7985)
Recessed Pan Screws with cross recess
conformable with DIN 34812
(former DIN 7985)



BK2.0013.

Nakrętka radełkowa wg DIN 466
Knurled Nuts, heavy type, fine knurling
conformable with DIN 466



BK1.0021.

Śruba z łbem cylindrycznym, gniazdo TORX,
zbliżona do DIN 34812 (wcześniej DIN 7985)
Recessed Pan Screws with TX-drive
conformable with DIN 34812 (former DIN
7985)



BK2.0012.

Nakrętka z wypustkami wg DIN 466
Knurled Nuts, heavy type, rough knurling
conformable with DIN 466



BK1.7991.

Śruba z łbem stożkowym płaskim
z sześciokątem wewnętrznym wg DIN 7991
Recessed Countersunk Head Screws with
hexagonal socket conformable with
DIN 7991



BK2.0015.

Nakrętka radełkowa wg DIN 467
Knurled Nuts, flat type, fine knurling
conformable with DIN 467



BK1.0020.

Śruba z łbem grzybkowym z rowkiem
Mushroom Head Screws with slotted head



BK2.0014.

Nakrętka z wypustkami wg DIN 467
Knurled Nuts, flat type, rough knurling
conformable with DIN 467



BK2.0005.

Nakrętka motylkowa z otworem
gwintowanym przelotowym
Wing Nuts with through thread



BK2.0009.

Nakrętka sześciokątna płaska wg DIN EN
ISO 24036 (poprzednio DIN 439)
Hexagonal Nuts conformable with DIN EN
ISO 24036 (former DIN 439)



BK9.0010.

Nakrętka motylkowa przelotowa,
z kołnierzem ząbkowanym
Wing Nuts with flange and ratchet for
toilet-lid attachment



BK2.0001.

Nakrętka sześciokątna wg DIN 34814
(poprzednio DIN 555/934)
Hexagonal Nuts conformable with DIN
34814 (former DIN 555/934)



BK2.0010.

Nakrętka sześciokątna kołpakowa
wg DIN 1587
Hexagonal Cap Nuts, domed type
conformable with DIN 1587



BK3.0003.

Podkładka wg DIN 433
Washers conformable with DIN 433



BK2.0002.

Nakrętka sześciokątna z kołnierzem
Hexagonal Nuts with flange



BK4.0002.

Podkładka z wypustami
zabezpieczającymi
Captive Washers with 3 safety naps



BK2.0018.

Nakrętka sześciokątna do szybkiego
montażu
Plug-in Nuts



BK4.0001.

Podkładka z fazą zabezpieczającą
Captive Washers with facet



BK2.0011.

Nakrętka radełkowa, stożkowa
Knurled Nuts with through thread, conical
design



BK4.0006.

Rozetka do śrub stożkowych
Covering cap for countersunk head screws



BK2.0016.

Nakrętka z wypustkami i kołnierzem
Knurled Nuts with collar, rough knurling
with through thread



BK5.0001.

Rolka dystansowa
Spacer Washers and Rolls in various
lengths



BK3.0001.

Podkładka wg DIN 34815 (poprzednio DIN
125)
Washers conformable with DIN 34815
(former DIN 125)



BK5.0002.

Rolka dystansowa z wyżłobieniem
Spacer washers and rolls



BK3.0002.

Podkładka wg DIN 34816 (poprzednio DIN
9021)
Washers conformable with DIN 34816
(former DIN 9021)



BK31.0032.

Rolka dystansowa
Spacer Washers and Rolls in various
lengths



BK4.0009.

Rozeta z wypustkami zabezpieczającymi do śrub cylindrycznych
Rosettes for screws



BK31.0060.

Tulejka dystansowa z tworzywa, z trzpieniem gwintowanym i otworem gwintowanym
Spacer Bolts with different internal / external threads



BK31.0005.

Tulejka dystansowa z tworzywa z otworem gwintowanym
Spacer Bolts with internal thread



BK31.0039.

Tulejka dystansowa z tworzywa, z otworem gwintowanym z jednej strony
Spacer Bolts with onesided internal thread



BK31.0006.

Tulejka dystansowa z tworzywa z trzpieniem gwintowanym i otworem gwintowanym
Spacer Bolts with internal/external thread



BK31.0041.

Tulejka dystansowa z tworzywa z dwoma otworami gwintowanymi w różnych rozmiarach
Spacer Bolts with different internal threads



BK31.0009.

Tulejka dystansowa z tworzywa z trzpieniami gwintowanymi
Spacer Bolts with external thread



BK31.0042.

Tulejka dystansowa z tworzywa, z trzpieniem i zatraskiem, wersja 1
Spacer Bolts round with external thread and snap, version 1



BK31.0007.

Tulejka dystansowa z tworzywa z otworami gwintowanymi
Spacer Bolts round with internal/internal thread



BK31.0043.

Tulejka dystansowa z tworzywa z otworem gwintowanym i zatraskiem, wersja 1
Spacer Bolts round with internal thread and snap, version 1



BK31.0008.

Tulejka dystansowa z tworzywa z trzpieniem gwintowanym i otworem gwintowanym
Spacer Bolts round with internal/external thread



BK31.0044.

Tulejka dystansowa z tworzywa, z trzpieniem i zatraskiem, wersja 1
Spacer Bolts with external thread and snap, version 1



BK31.0059.

Tulejka dystansowa z tworzywa z dwoma trzpieniami w różnych rozmiarach
Spacer Bolts with different external threads



BK31.0045.

Tulejka dystansowa z tworzywa z otworem gładkim i zatraskiem, wersja 1
Spacer Bolts round with bore hole and snap, version 1



BK31.0046.

Tuleja dystansowa z tworzywa z otworem gwintowanym i zatrzaskiem, wersja 1
Spacer Bolts with internal thread and snap, version 1



BK31.0004. | BK31.0035.

Tulejka dystansowa ze stali ocynkowanej z trzpieniem gwintowanym i otworem gwintowanym
Spacer Bolts with internal/external thread made from steel or stainless steel



BK31.0048.

Tuleja dystansowa z tworzywa z trzpieniem i zatrzaskiem, wersja 2
Spacer Bolts with external thread and snap, version 2



BK31.0003. | BK31.0034.

Tulejka dystansowa ze stali ocynkowanej z otworami gwintowanymi
Spacer Bolts with internal/external thread made from steel or stainless steel



BK31.0049.

Tuleja dystansowa z tworzywa z otworem gwintowanym i zatrzaskiem, wersja 2
Spacer Bolts with internal thread and snap, version 2



BK31.0002.

Tulejka dystansowa z miedzi nikielowanego z trzpieniem gwintowanym i otworem gwintowanym
Spacer Bolts with internal/external thread made from brass



BK31.0052.

Tuleja dystansowa z tworzywa z otworem gładkim i zatrzaskiem, wersja 2
Spacer Bolts with bore and counterbore and snap, version 2



BK31.0001.

Tulejka dystansowa z miedzi nikielowanego z otworami gwintowanymi
Spacer Bolts with internal/internal thread made from brass



BK31.0055.

Tuleja dystansowa z tworzywa z dwoma zatrzaskami, wersja 1
Spacer Bolts with two-sided snap, version 1



BK23.0003.

Opaska zaciskowa kulkowa
Cable Ties



BK31.0056.

Tuleja dystansowa z tworzywa z dwoma różnymi zatrzaskami, wersja 1+2
Spacer Bolts with two-sided snap, version 1+2



BK32.0008.

Spinacz
Book Screw / Receptacle Set



BK31.0057.

Tuleja dystansowa z tworzywa z dwoma zatrzaskami, wersja 2
Spacer Bolts with two-sided snap, version 2



BK32.0009.

Spinacz introligatorski
Book Screw / Receptacle Set



BK32.0001. | BK32.0002.

Zacisk montażowy z nacięciem lub bez nacięcia
Snap together rivets



BK12.0010. | BK12.0011.

Zaślepka zamykająca
Threaded blanking plugs



BK11.0006.

Zacisk
Snap joints



BK12.0008. | BK12.0009.

Nakrętka do dławnicy kablowej (przeciwnakrętka)
Hexagonal locknuts



BK24.0030. | BK24.0031.

Uchwyt do mocowania kabli pojedynczy lub podwójny
Holder for cable, single or double



BK19.0087.

Przelotka kablowa
Grommets



BK24.0033.

Uchwyt do mocowania kabli z możliwością wielokrotnego otwarcia
Holder for cable



BK27.0001-BK27.0016. | BK25.0004-BK25.0050.

Tuleja z kołnierzem
Collar bushings



BK12.0001. | BK12.0002. | BK12.0007.

Dławnica kablowa z tworzywa
Nylon cable glands



OnlineShop

sklep.backer.pl



Przykłady zastosowań produktów w praktyce / Examples of practical use of products

BK1.0001. Śruba z łbem cylindrycznym płaskim z rowkiem

Pan Head (Socket Head) Screws with slit

BK2.0001. Nakrętka sześciokątna wg DIN 34814

Hexagonal Nuts conformable with DIN 34814

BK3.0001. Podkładka wg DIN 34815

Washers conformable with DIN 34815

BK3.0002. Podkładka wg DIN 34816

Washers conformable with DIN 34816

BK5.0002. Rolka dystansowa z wyżłobieniem

Spacer washers and rolls



PlacoCap®

BEST PROTECTION

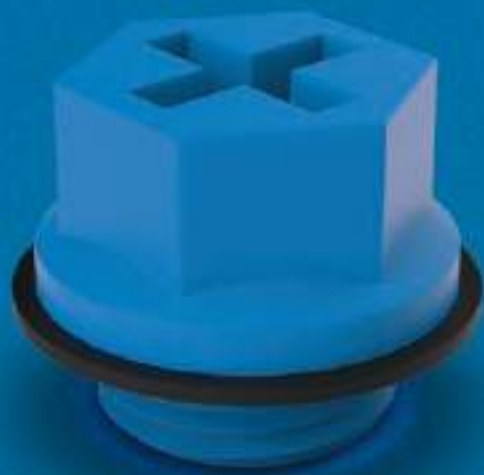
NAJLEPSZA OCHRONA

Bogata oferta produktów z serii PlacoCap® obejmuje kołpaki, zaślepki, elementy armatury sanitarnej i inne elementy w różnych wersjach.

Wybierając produkty z serii PlacoCap® zawsze dokonują Państwo właściwego wyboru.

We have an extensive range of caps, plugs and sanitary fastenings, etc. in a wide and diverse variety of designs.

Whatever your requirements are, we are confident that you will find the perfect product in the PlacoCap® range to cater for your needs every time.



BK10.0021.

Kołpak ochronny do śrub i nakrętek sześciokątnych
Hexagonal Protecting Caps for screws and nuts



BK22.0042.

Kołpak ochronny do śrub i nakrętek, typ 3
Bolt and Nut Adjustable Telescopic Anti-Corrosion Protective Caps with anti-vibration sealing lip



BK35.0001.

Kołpak ochronny do śrub i nakrętek sześciokątnych
Hexagonal Protecting Caps for screws and nuts



BK22.0043.

Kołpak ochronny do śrub i nakrętek, typ 4
Bolt and Nut Adjustable Telescopic Anti-Corrosion Protective Caps with anti-vibration sealing lip



BK10.0030.

Kołpak ochronny płaski, do śrub i nakrętek sześciokątnych
Hexagonal Protecting Caps for screws and nuts, flat type



BK10.0012. | BK10.0013. | BK10.0014.

Kołpak maskujący/ Rozeta / Nakładka
Covering Caps for screws with insert rings or plug-in bushes



BK10.0022.

Kołpak ochronny do śrub i nakrętek sześciokątnych
Covering Caps for hexagonal screws and nuts, flat type



BK10.0016. | BK10.0017.

Kołpak maskujący / Rozeta do zastosowania z kołpakiem
Covering Caps for screws, with rosettes, domed type



BK10.0024.

Kołpak ochronny
Combination Caps for covering hexagonal screws



BK9.0020-9.0022.

Kołpak maskujący do śrub i nakrętek
Cover cap for nuts and bolts



BK22.0013.

Kołpak ochronny do śrub i nakrętek, typ 1
Bolt and Nut Anti-corrosion Protective Caps with anti-vibration locking lip, type 1



BK10.0018.

Kołpak maskujący do śrub specjalnych
Flat Head Caps for screws with special heads, domed type



BK22.0014.

Kołpak ochronny do śrub i nakrętek, typ 2
Bolt and Nut Anti-corrosion Protective Caps with anti-vibration locking lip



BK10.0020.

Kołpak maskujący do śrub specjalnych
Flat Head Caps for screws with special heads



BK10.0001.

Kołpak ozdobny do nitów
Decorative Caps for rivets



BK10.0023.

Kołpak maskujący do śrub elewacyjnych z podkładką neoprenową
Protecting Caps for facade construction screws with neoprene washer



BK10.0002.

Kołpak maskujący
Decorative Caps with overlapping edge



BK10.0011.

Kołpak maskujący do otworów montażowych
Covering Caps for blind bore holes



BK10.0003.

Kołpak ozdobny do zaślepiania otworów
Decorative Caps for bore holes in screw heads



BK10.0004.

Kołpak maskujący do śrub imbusowych
Covering Caps for hexagon socket screws



BK10.0005.

Kołpak maskujący do wkrętów typu Pozidriv
Decorative Caps for Pozidriv cross recess and head's holes



BK22.0001.

Zaślepka zabezpieczająca do gwintów wewnętrznych
Lock Plugs for internal threads and bore holes



BK10.0006.

Kołpak maskujący do wkrętów typu Pozidriv - krzyżakowy
Decorative Caps for Pozidriv crosshead



BK22.0002.

Zaślepka zabezpieczająca do gwintów wewnętrznych
Lock Plugs for internal threads and bore holes, without collar



BK10.0009.

Kołpak maskujący do wkrętów typu TORX
Decorative Caps for screws with TX-drive, flat overlying



BK22.0003.

Zaślepka zabezpieczająca uniwersalna, do gwintów wewnętrznych
Universal Protecting Plugs for internal protection



BK10.0010.

Kołpak maskujący do wkrętów typu TORX
Decorative Caps for screws with TX-drive, with overlapping edge



BK22.0012.

Zaślepka zabezpieczająca uniwersalna, do gwintów zewnętrznych
Universal Protecting Plugs for external protection



BK22.0004.

Uniwersalna zaślepka zabezpieczająca z szerokim kołnierzem ochronnym
Universal Protecting Plugs with a wide protective collar



BK22.0030. | BK22.0031. | BK22.0032.

Gwintowana zaślepka zabezpieczająca, PA6
Threaded sealing plugs with tight fit sealing lip, PA6



BK22.0008.

Ośłona stożkowa
Cone Plugs with conical shank



BK22.0033. | BK22.0034. | BK22.0035.

Gwintowana zaślepka uszczelniająca z oringiem
Threaded Sealing Plugs with sealing hip and pre-assembled sealing ring



BK22.0016.

Zaślepka z uchwytem do szybkiego montażu z jedną lamelką
Push-fit side Release Plug with 1 strong fin



BK22.0038.

Nakładka ochronna do rur
Pipe Protection Caps



BK22.0017.

Zaślepka z uchwytem do szybkiego montażu z dwoma lamelkami
Push-fit side Release Plug with 2 strong fin



BK22.0006.

Nakładka ochronna
Protecting Bushings without collar for external use



BK22.0018.

Nakładka ochronna do wału napędowego
Driveshaft Protection Caps with fitting key



BK21.0001.

Okrągła nakładka osłonowa
Round Plunging Caps



BK22.0024. | BK22.0025.

Gwintowana zaślepka zabezpieczająca
Threaded Protection Plugs



BK21.0002.

Prostokątna nakładka osłonowa
Rectangular Plunging Caps



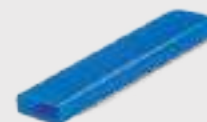
BK22.0027. | BK22.0028. | BK22.0029.

Gwintowana zaślepka zabezpieczająca, HD-PE
Threaded Sealing Plugs with tight fit sealing lip, HD-PE



BK21.0003.

Prostokątna nakładka osłonowa (płaska)
Rectangular Plunging Caps



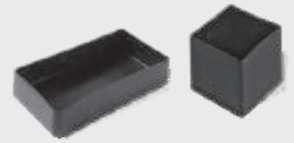
BK21.0004.

Nakładka osłonowa prostokątna z
zaokrągloną końcówką
Rectangular Plunging Caps



BK19.0075.

Nakładka na profile kwadratowe lub
prostokątne
Rectangular plunging caps



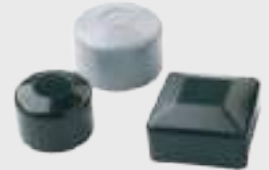
BK21.0005.

Rękojeść karbowana na rury
Plunged Handles with grip recesses



BK19.0062. | 19.0069.

Nakładka na słupki ogrodzeniowy okrągły
lub kwadratowy, lub prostokątne
Caps for tubes



BK21.0006.

Rękojeść karbowana na profile
prostokątne
Plunged Handles with corrugated upper
edge



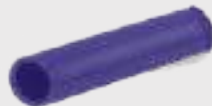
BK19.0048.

Zaślepka do profili kwadratowych
Plugs for square tubes



BK21.0007.

Rękojeść gładka na rury
Plunged Handles, smooth



BK19.0049.

Zaślepka do profili prostokątnych
Plugs for rectangular tubes



BK21.0008.

Rękojeść gładka na rury
Ball Handles (machine handles)



BK19.0052.

Zaślepka do profili okrągłych
Tube Plugs with even covering surface



BK19.0060.

Nakładka na rury (PE)
Caps for tubes made from PE



BK19.0050.

Zaślepka do profili okrągłych
Tube Plugs with flat covering surface



BK19.0061.

Nakładka na rury (miękkie PCW)
Caps for tubes made from PVC



BK19.0051.

Zaślepka do profili okrągłych
Tube Plugs with corrugated covering
surface



BK19.0055.

Zaślepka do profili okrągłych
Tube plugs with corrugated covering surface



BK38.0206.

Zaślepka z tuleją gwintowaną do profili kwadratowych
Adjustment Plugs with female thread for square tubes with short dead-end thread



BK19.0053.

Zaślepka do profili owalnych
Plugs for oval tubes with even covering surface



BK38.0207.

Zaślepka z tuleją gwintowaną do profili kwadratowych
Adjustment Plugs with female thread for square tubes with short dead-end thread



BK19.0054.

Zaślepka do profili owalnych
Plugs for oval tubes with corrugated covering surface



BK19.0019.

Zaślepka z wmontowaną nakrętką do profili kwadratowych
Threaded Plugs for square tubes with inlaid nut



BK19.0068. | BK19.0067. |
BK19.0065. | BK19.0066.

Zaślepka z nakładką metalową do profili kwadratowych lub prostokątnych, lub okrągłych
Decorative inserts with chrome-/nickel-coloured metal cover for tubes



BK19.0097.

Zaślepka z wmontowaną nakrętką do profili prostokątnych
Threaded Plugs for rectangular tubes with inlaid nut



BK19.0016.

Stopka regulowana do profili kwadratowych
Height adjusters with threaded inserts for square tubes



BK19.0026.

Zaślepka z wmontowaną nakrętką do profili okrągłych
Threaded Plugs for round tube with inlaid nut



BK19.0082

Stopka regulowana do profili prostokątnych
Height adjusters with threaded inserts for rectangular tubes



BK19.0083.

Zaślepka z gwintem do profili kwadratowych
Threaded inserts for square tube



BK19.0020.

Stopka regulowana do profili okrągłych
Height adjusters with threaded inserts for round tubes



BK19.0084.

Zaślepka z gwintem do profili prostokątnych
Threaded inserts for rectangular tube



BK19.0085.

Zaślepka z gwintem do profili okrągłych
Threaded inserts for round tube



BK19.0035.

Stopka ślizgowa skośna do profili okrągłych
Ribbed inserts for tube with inclined base



BK19.0072.

Ślizg z zaślepką do profili kwadratowych lub prostokątnych
Ribbed angle glides for ends of traverses



BK19.0080.

Stopka ślizgowa przykręcana
Screw-on feet, PVC



BK19.0076.

Ślizg z zaślepką do profili prostokątnych
Ribbed angle glides for ends of traverses



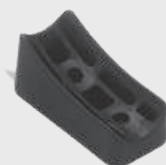
BK9.0007.

Tuleja z kołnierzem bez gwintu
Threaded Plugs for round tube with inlaid nut



BK19.0040.

Ślizg siodłowy do rur
Radius saddle feet made of Nylon



BK24.0010.

Zaślepka do otworów montażowych w elewacjach
Frame Plugs with round lamella



BK19.0043.

Ślizg do rur z otworem
Clamp saddle feet



BK9.0004.

Kołpak do mocowań sanitarnych z dwugwintem do zastosowania z nakrętką BK9.0005.
Sanitary Covering Caps for covering screws with hexagon tang in conjunction with collar nuts Item-No. BK9.0005



BK19.0046.

Ślizg do rur z otworem
Clamp saddle feet



BK9.0005.

Nakrętka z kołnierzem do zastosowania z kołpakiem BK9.0004.
Collar Nuts for sanitary fastenings with female thread in conjunction with sanitary covering caps Item-No. BK9.0004.



BK19.0073.

Stopka ślizgowa skośna do profili kwadratowych lub prostokątnych
Ribbed inserts for tube with inclined base



BK9.0002.

Kołpak ozdobny do mocowań sanitarnych do zastosowania z rozetą BK9.0003.
Sanitary Covering Caps for covering screws in conjunction with rosettes Item-No. 9.0003.



BK9.0003.

Rozeta do zastosowania z kołpakiem ozdobnym BK9.0002.
Sanitary Rosettes in conjunction with sanitary covering caps Item-No. 9.0002.



BK9.0009.

Rozeta do zastosowania z kołpakiem BK9.0008.
Rosettes matching sanitary covering caps Item-No. 9.0008.



BK9.0008.

Kołpak ozdobny do zastosowania z rozetą BK9.0009
Sanitary Covering Caps matching rosettes Item-No. BK9.0009.



BK11.0006.

Zacisk
Snap Joints



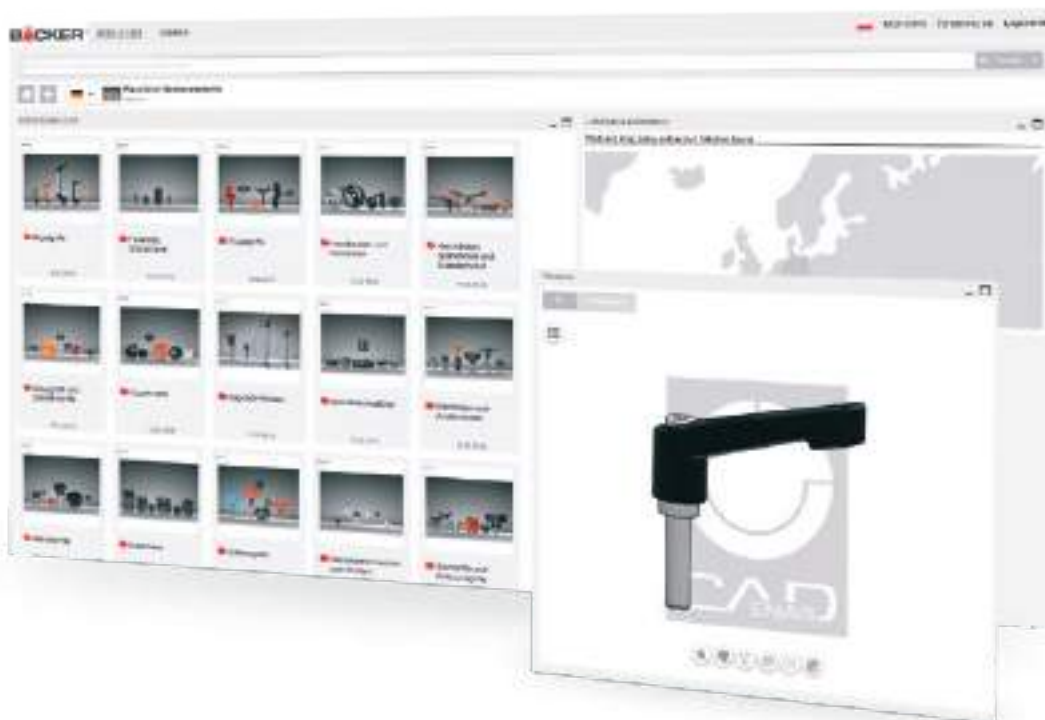
3D - CAD data PLIKI 3D – CAD

Pliki CAD do naszych produktów dostępne są do darmowego pobrania na portalu Cadenas:

<http://baecker.partcommunity.com>

Our CAD data for the product group PlacoGrip® can be downloaded for free from our partcommunity portal at Cadenas:

<http://baecker.partcommunity.com>



PlacoLock®

SAFETY LOCK

BEZPIECZNIE ZAMKNIĘTE

Dział PlacoLock® to specjalistyczne elementy oraz kompletne systemy zamknięć do urządzeń HVAC, rozdzielnic elektrycznych, szaf sterowniczych, szaf telekomunikacyjnych, szaf gazowych, szaf BHP oraz różnego rodzaju urządzeń przemysłowych.

Firma Bäcker jest autoryzowanym dystrybutorem szwedzkiej firmy Industrilås AB, uznanego na całym świecie producenta systemów zamknięć.

Z pełnym asortymentem produktów można się zapoznać pod adresem <http://katalog.industrilas.com>. Doradcy techniczno-handlowi firmy Bäcker służą doświadczeniem i fachowym doradztwem w doborze komponentów z programu PlacoLock®.

PlacoLock branch is a specialized elements and complete locking systems meant for HVAC devices, electric switchgears, control cabinets, telecommunication cabinets, gas cabinets, Health and Safety cabinets and other industrial devices.

Bäcker company is an authorized distributor of Swedish company, Industrilås AB, the producer of locking systems, recognized around the world.

You welcome to review the products at the following address: <http://katalog.industrilas.com>.

Bäcker technical and sales advisors can assist with their experience and professional advice while matching components of PlacoLock programme.



15.1216118

Klamka odchylana Vision
Vision swing handle with cylinder



15.2651-400000

Zawias kompresyjny zatraskowy
Compression latching hinge with safety catch



15.1303-00A1A2B1B2

System zamknięcia
Rod latch system



15.312121

Zawias chowany z możliwością demontażu
Vision
Vision concealed hinge



15.2412-005250-2245

Zamek ćwierćobrotowy
Vibration resistant quarter – turn latch



15.321332

Zawias zewnętrzny z możliwością demontażu
External lift-off hinge



15.241389-01

Zamek kompresyjny
Compression tatch



15.3421-212001-5031

Zawias segmentowy
Butt hinge



15.272063-68-S1

Zamknięcie typu Vector
Vector T-handle



15.352031-032

Zawias listwowy
Continuous hinge



15.2800-001040-0100

Zamknięcie cylindryczne Vector
Vector P-slam paddle latch



15.416001

Osłona krawędziowa
Edge protection profiles



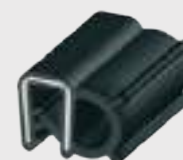
15.261356-0-000

Zamek ćwierćobrotowy z klamką
Quarter-turn L-handle



15.427008

Uszczelnienie samozamykające
Sealing profiles



15.522101

Rygiel sprężynowy
Spring loaded slam-latch



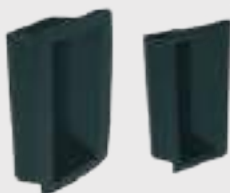
15.506002-40

Okienko rewizyjne
Square inspection window



15.575004

Uchwyt korytkowy
Flush grab handle



15.580901

Zamknięcie dociągające
Adjustable pull-down catch



15.595000-6

Uchwyt zaciskowy
Bridge clamp



15.275015-01

Łącznik spinający sekcje
Unit connection system



Przejdź do elektronicznego katalogu <http://www.industrilas.com>

Zeskanuj kod QR



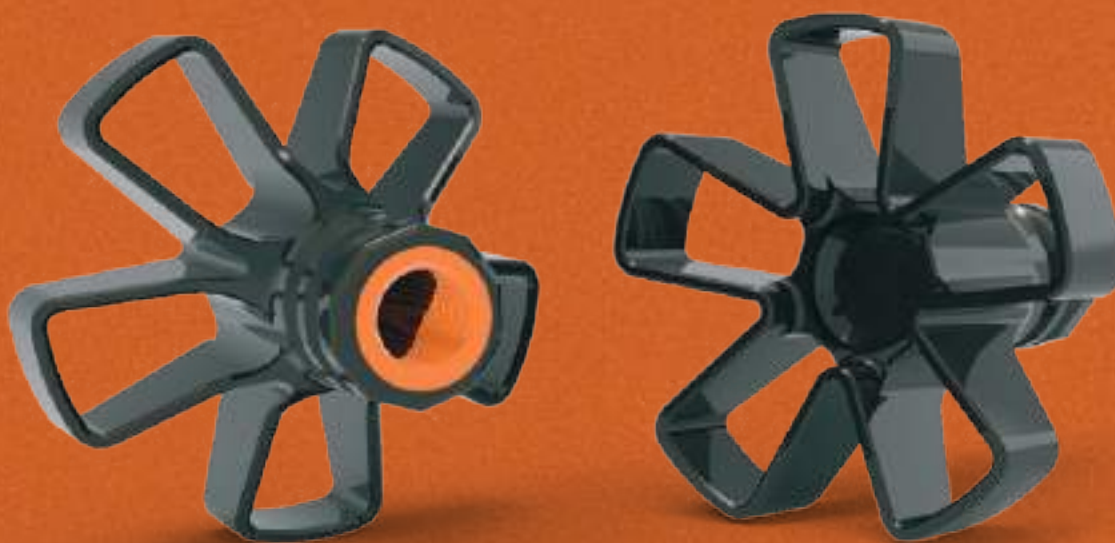
PlacoEngineering

TAILOR MADE PRODUCT SOLUTIONS

PRODUKTY NIESTANDARDOWE

Standardowe artykuły nie zawsze spełniają wszystkie oczekiwania nabywców. Szczególne warunki pracy lub nietypowe wymiary to wyzwania, dla których trudno znaleźć gotowe rozwiązania. W takich przypadkach oferta produktów niestandardowych wychodzi na przeciw potrzebom naszych Klientów.

A standard article is not always the perfect solution for your specific requirement. Greatly varying ambient conditions or a very special need are challenges that are not necessarily mastered by each and every product. Here special solutions are needed.





Elastyczność i kreatywność

Jako uzupełnienie standardowego programu elementów technicznych z tworzyw sztucznych i metalu, oferujemy indywidualne i dedykowane rozwiązania, które tworzymy wspólnie z naszymi Klientami. Nasze standardowe produkty można również dopasować pod względem koloru, materiału, rozmiaru jak i funkcji.

Flexible and creative

As a supplement to our comprehensive standard programme, we offer individual tailor-made solutions. In collaboration with you, we develop special, individually tailored creations that reflect your ideas. Our standard products can be matched in colour, material, size, function and so on to what you have in mind. As an alternative, we can completely re-design your article.

Kompetentne realizacje potrzeb Klienta

› materiałowe know-how:

- wytrzymałe tworzywa sztuczne (PPA, PVDF, PEEK, ...)
- przemysłowe tworzywa termoplastyczne (PA 6, PA 6.6, POM, ...)
- tworzywa sztuczne masowe (PP, PE, ABS, ...)

› projektowanie modeli 3D produktów z tworzyw szt.

› analizy MES

› symulacja formowania wtryskowego

› prototypowanie

› wytwarzanie narzędzi

› formowanie wtryskowe

Czekamy na zapytania!

Competent and solution oriented

› material know-how:

- heavy-duty plastics (PPA, PVDF, PEEK, ...)
- industrial thermoplastics (PA 6, PA 6.6, POM, ...)
- bulk plastics (PP, PE, ABS, ...)

› 3D model design for plastics products

› FEM analysis

› injection molding simulation

› prototyping

› tool making

› injection moulding

Please contact us!





Obróbka metali i tworzyw z wykorzystaniem maszyn CNC

Oferujemy wykonanie niestandardowych elementów z tworzyw sztucznych i metalu, na podstawie dokumentacji technicznej.

Wykonujemy detale w zakresie średnic od 2 mm do 200 mm. Obrabiamy większość materiałów takich jak: stal, stal nierdzewna, mosiądz, aluminium, tworzywa sztuczne.

Detale wykonujemy w oparciu o przesłaną dokumentację i wytyczne Klienta. Zapewniamy również wsparcie w procesie projektowania oraz wyboru technologii wykonania detalu.

Zakres pozostałych możliwości produkcyjnych

- › wycinanie laserowe
- › gięcie, wykrawanie
- › cięcie strumieniem wody
- › nakładanie powłok wykończeniowych

Metal and plastic processing using the CNC machines

We offer non-standard elements made of plastic and metal based on the technical documentation.

We make details ranging in diameter from 2 mm to 200 mm. We process the majority of materials such as: steel, stainless steel, brass, aluminum and plastic.

We make details based on the given documentation and the client's guidelines. We also ensure support in the process of designing and choosing the technology of making the detail.

Range of the remaining production possibilities

- › laser cutting
- › curving, cutting
- › cutting using water jet stream
- › finishing coating services



Produkcja elementów w technologii druku 3D

Oferujemy wydruk niestandardowych produktów w technologii spiekania proszku PA 11 lub PA 12. Technologia ta pozwala nam nie tylko na szybkie prototypowanie elementów dedykowanych, ale przede wszystkim na tworzenie produktów o skomplikowanej budowie, których wykonanie w technologii wtrysku jest niemożliwe. Często metodą wydruku produkowane są elementy techniczne o niewielkich nakładach ilościowych, do których produkcja formy wtryskowej byłaby nieopłacalna.

Skanowanie 3D

Świadczymy kompleksowe usługi z zakresu skanowania 3D w przedziale od 60 mm do 500 mm. Wykorzystanie najnowszej technologii skanowania pozwala przekształcić rzeczywisty obiekt w cyfrową chmurę punktów odzwierciedlając jego kształt, powierzchnię oraz teksturę. Zeskanowany obiekt możemy następnie poddać edycji oraz wydrukować przy użyciu technologii druku 3D.

Skanowanie 3D w praktyce wykorzystujemy:

- › do procesu prototypowania
- › do odtwarzania detali i oprzyrządowania technicznego
- › do precyzyjnej kontroli jakości produkcji oraz kontroli geometrycznej modelu (identyfikacja odchyleń od normy)
- › w fazie powstawania projektów inżynierskich.

Production of elements using 3D print technology

We offer the printing of non-standard products using the sintering of PA 11 or PA 12 powders. This technology allows us to not only quickly prototype dedicated element but most importantly for making structurally complicated products where injection moulding is impossible to use. Technical elements in small quantities are often printed using this method while the injection moulding would not be profitable.

3D scanning

We offer complex services in 3D scanning from 60mm to 500 mm. Using the newest scanning technology allows us to transform a real object into a cyber cloud of points reflecting its shape, surface and texture. The scanned object can then be subjected to editing and 3D printing.

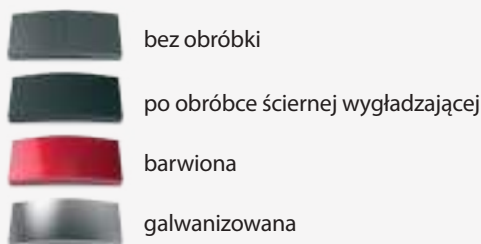
3D scanning is practically used

- › in the prototyping process
- › to recreate details and vendor tooling
- › to precise control of production quality and geometric control of the model (identifying abnormalities)
- › during the formation of engineering projects.

Zalety produkcji z udziałem druku 3D

- › możliwość druku niskonakładowego i pojedynczych sztuk
- › krótki czas realizacji
- › brak kosztów początkowych typu forma wtryskowa
- › swoboda w projektowaniu zaawansowanej i skomplikowanej geometrii
- › dokładność wymiarowa
- › wysoka wytrzymałość produkowanych elementów.

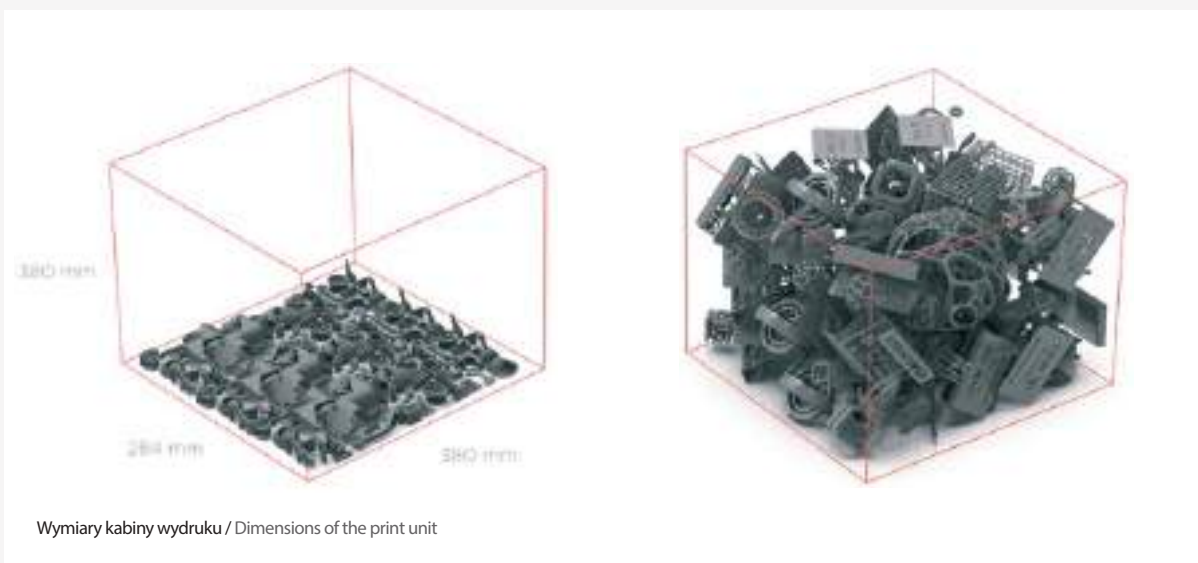
Dostępne warianty wykończenia powierzchni



The pros of production using 3D printing

- › the possibility of cost efficient and single unit printing
- › short production time
- › no initial costs such as mould
- › freedom in designing advanced and complicated geometry.
- › dimensional accuracy.
- › high durability of produced elements.

Available options of surface finishing



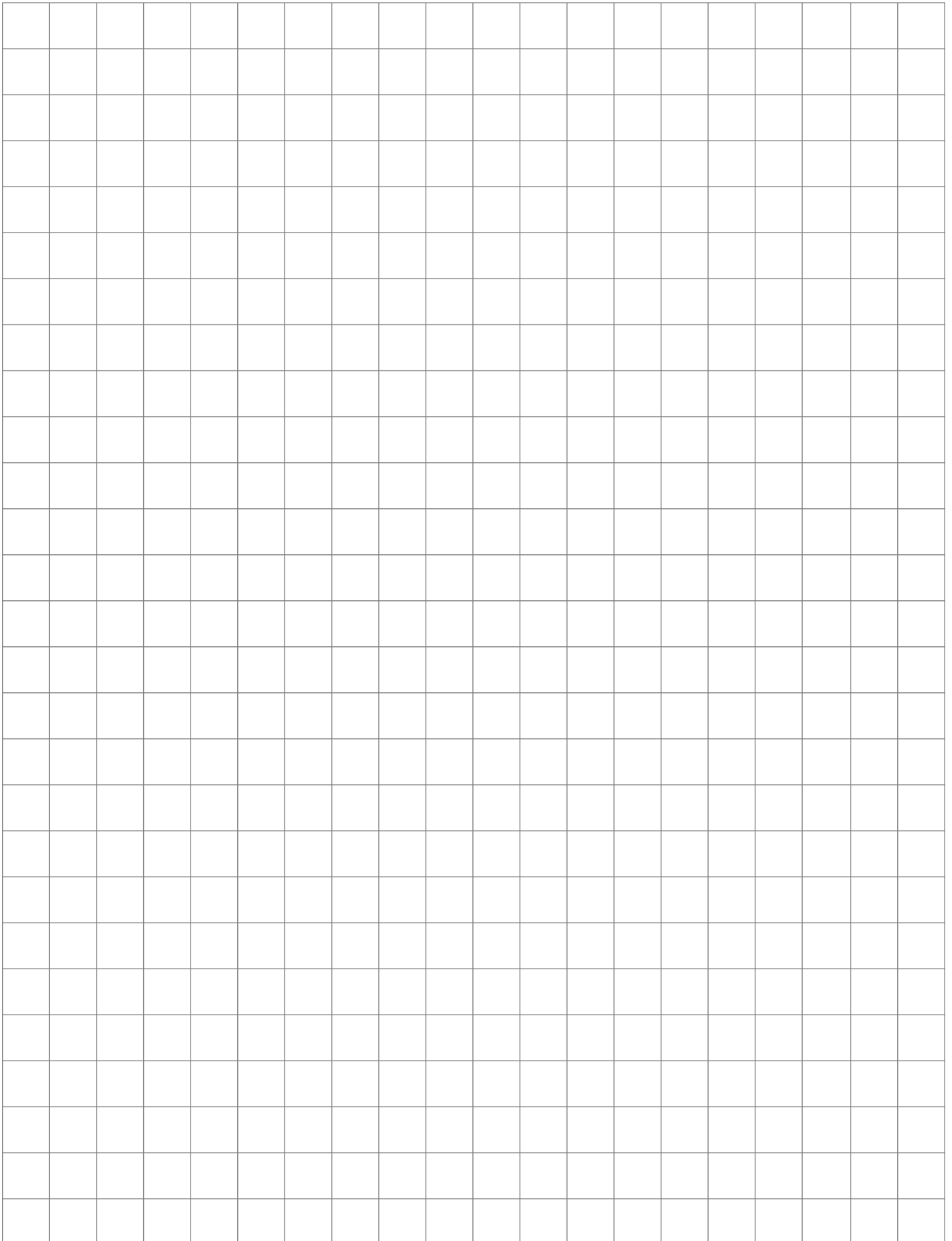
Proces druku 3D

Stosowana przez nas drukarka 3D wykorzystuje w pracy drobnoziarnisty proszek PA 11 lub PA 12 przy użyciu którego można tworzyć ultra cienkie warstwy przyrostowe grubości 80 mikronów. Wiąże ona ze sobą cząsteczki materiału, poprzez podniesienie jego temperatury powyżej temperatury zeszklenia. Proces drukowania polega na spajaniu proszków poliamidowych przy użyciu ruchomych precyzyjnych głowic drukujących. Ostatnim etapem w tej technologii jest oczyszczenie detali w piaskarce oraz wykończenie powierzchni poprzez obróbkę ścierną, barwienie lub galwanizację.

3D printing process

The 3D printer we work on uses fine-grained PA 11 or PA 12 powder which is capable of creating ultrathin layers upto 80 microns. It binds material particles through raising its temperature above glass transition point. The printing process relies on the fusing of polyamide powders using precised print heads.

The final step in this technology is cleaning up details in gritter and processing surfaces through abrasion, tinting or galvanization.



BÄCKER®

Bäcker Polska Sp. z o.o.
ul. Młyńska 27
42-700 Lubliniec

T +48 34 353 00 03
biuro@backer.pl
www.backer.pl



Certyfikat ISO 9001

