

tokarskie płytki wielostrzowe Polcomm® do żeliwa

P O W E R O F T E C H N O L O G Y

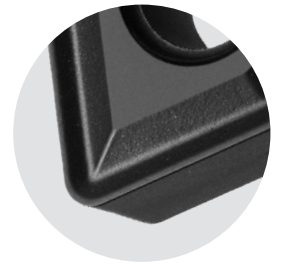
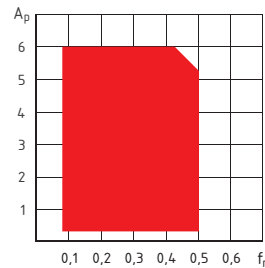


Tokarskie płytki wielostrzowe do żeliwa

Łamacz KMA Polcomm® do zgrubnego i średniego toczenia żeliwa.

Geometria łamacza zapewnia stabilne odprowadzanie wióra niezależnie od wielkości przekroju warstwy skrawanej. Uniwersalny łamacz do obróbki wszystkich żeliw, na przykład żeliwa szarego, ciągliwego i sferoidalnego.

zastosowanie podstawowe: **K** zastosowanie alternatywne: **P**

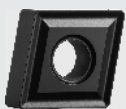


SNMG

płytki tokarska negatywna 0° kwadratowa z otworem łamacz dwustronny



oznaczenie	gatunek	obróbka	zastosowanie						ID Polcomm®	
SNMG 120408 KMA	PC715	średnia	⊕	×	●	×	×	×	×	ID 40000

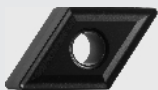


CNMG

płytki tokarska negatywna 0° romboidalna z otworem łamacz dwustronny



oznaczenie	gatunek	obróbka	zastosowanie						ID Polcomm®	
CNMG 120408 KMA	PC715	średnia	⊕	×	●	×	×	×	×	ID 40460

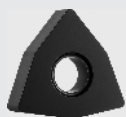


DNMG

płytki tokarska negatywna 0° romboidalna z otworem łamacz dwustronny



oznaczenie	gatunek	obróbka	zastosowanie						ID Polcomm®	
DNMG 150608 KMA	PC715	średnia	⊕	×	●	×	×	×	×	ID 46722

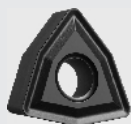


WNMA

płytko tokarska negatywna 0° trygonalna z otworem brak łamacza



oznaczenie	gatunek	obróbka	zastosowanie						ID Polcomm®	
WNMA 080408	PC715	średnia	x	x	●	x	x	x	x	ID 86094

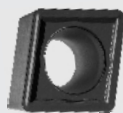


WNMG

płytko tokarska negatywna 0° trygonalna z otworem łamacz dwustronny



oznaczenie	gatunek	obróbka	zastosowanie						ID Polcomm®	
WNMG 080408 KMA	PC715	średnia	⊕	x	●	x	x	x	x	ID 34843
WNMG 080412 KMA	PC715	średnia	⊕	x	●	x	x	x	x	ID 74670



CCMT

płytko tokarska pozytywna 7° romboidalna z otworem łamacz jednostronny



oznaczenie	gatunek	obróbka	zastosowanie						ID Polcomm®	
CCMT 09T308 KMA	PC715	średnia	⊕	x	●	x	x	x	x	ID 45340



DCMT

płytko tokarska pozytywna 7° romboidalna z otworem łamacz jednostronny



oznaczenie	gatunek	obróbka	zastosowanie						ID Polcomm®	
DCMT 11T308 KMA	PC715	średnia	⊕	x	●	x	x	x	x	ID 80622

Grupy materiałowe wg ISO 513

P	M	K	N	S (Ti)	S (Ni)	H
1	2	3	4	5		6

¹⁾stale ²⁾stale nierdzewne ³⁾żeliwa ⁴⁾materiały nieżelazne ⁵⁾stopy żaroodporne ⁶⁾stale hartowane

Sposób zamawiania

Składając zamówienie podaj numer ID:
np. ID 45340
lub oznaczenie i gatunek:
np. CCMT 09T308 KMA PC715
oraz ilość zamawianych płytek (szt.)

Symbole i oznaczenia



powlekane CVD



obróbka mieszana (zalecana / możliwa)



płytko pozytywne, kąt przyłożenia



płytko negatywne



kształt płytki, kąt naroża

(1)



typ łamacza: (1) łamacz dwustronny,

(2)



(2) łamacz jednostronny, (3) brak łamacza

(3)

