

Pytania?

Skontaktuj się z nami, z przyjemnością doradzimy.



www.bmz-group.com

Siedziba główna

BMZ Germany GmbH

Zeche Gustav 1
63791 Karlstein am Main
Niemcy

Telefon: +49 6188-9956-0
mail@bmz-group.com

BMZ USA Inc.

1429 Miller Store Road
Virginia Beach, VA 23455 USA

Telefon: +1-757 821-8494
contact-usa@bmz-group.com

BMZ Innovation Group Ltd.

Future Business Centre
Kings Hedges Road
Cambridge, CB4 2HY
Wielka Brytania

Telefon: +44 7391 351787
lukas.gazda@bmz-group.com

BMZ Company Ltd.

Julong Technology Building B Cuibao
Road, Longgang District, Shenzhen,
Guangdong Province P.R.China 518116
Shenzhen / Chiny

Telefon: +86 755 8977 5800
contact.cn@bmz-group.com

BMZ Japan KK

Shitaya 1-6-5, Taito-ku,
Tokyo, 110-0004
Japonia

Telefon: +81 35811 1973
tokio.kobayashi@bmz-group.com

BMZ Poland Sp. z o.o.

Alberta Einsteina 9
44-109 Gliwice
Polska

Telefon: +48 327842 450
magazyny.energii@bmz-group.com

BMZ France S.A.R.L.

45 Boulevard Vincent Auriol
75013 Paris
Francja

Telefon: +33 9 87 37 42 62
nicolas.noel@bmz-group.com

HYPERION

Litowo-jonowy wysokonapięciowy magazyn energii współpracujący z hybrydowymi falownikami fotowoltaicznymi.



www.bmz-group.com

©BMZ 09.2021

Wszelkie prawa są zastrzeżone. Wstępny arkusz danych. Chociaż dołożono wszelkich starań w przygotowanie tego dokumentu, firma BMZ nie może być pociągnięta do odpowiedzialności w przypadku ewentualnych błędów lub braków. Wszystkie informacje zamieszczone w karcie technicznej mogą ulec zmianie bez wcześniejszego powiadomienia.



MOBILNOŚĆ
ELEKTRYCZNA



UKŁADY
NAPĘDOWE



SYSTEMY
MAGAZYNOWANIA
ENERGII



ELEKTRONARZĘDZIA
I NARZĘDZIA
OGRODNICZE



PRZEMYSŁ

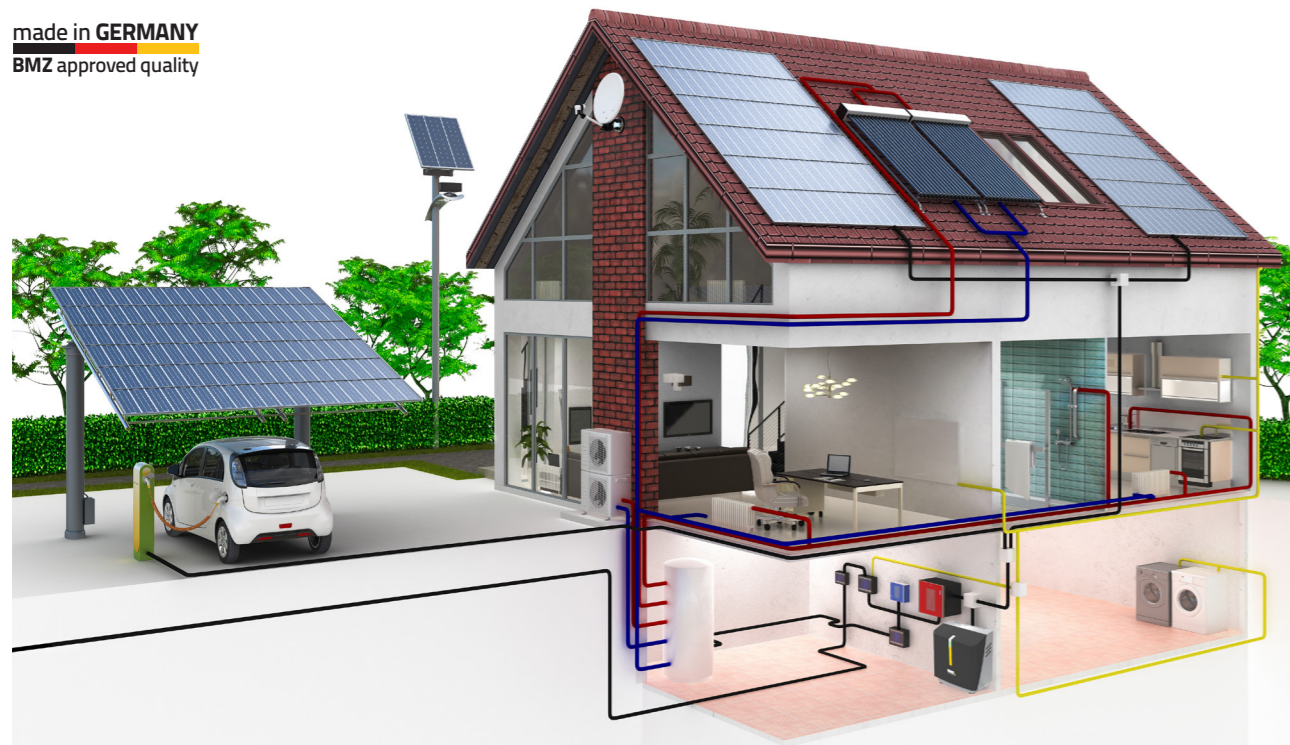


MEDYCINA

HYPERION

Nowa generacja urządzeń wysokonapięciowych

made in GERMANY
BMZ approved quality



- MODUŁOWE I SKALOWALNE
- WYTRZYMAŁE I BEZPIECZNE
- ZASILANIE AWARYJNE*

*Praca w trybie zasilania awaryjnego lub rezerwowego jest możliwa tylko z inwerterami obsługującymi funkcje zasilania awaryjnego lub rezerwowego. Aby uzyskać szczegółowe informacje na temat funkcji i wymagań, należy skontaktować się z producentem inwertera.

DANE TECHNICZNE

SPECYFIKACJA TECHNICZNA	3 MODUŁY	4 MODUŁY	5 MODUŁÓW	6 MODUŁÓW
Moc (nominalna/realna)	9,7 kWh/7,5 kWh	12,9 kWh/10 kWh	16,1 kWh/12,5 kWh	19,3 kWh/15 kWh
Napięcie nominalne	155 V	207 V	258 V	310 V
Napięcie końcowe ładowania	170 V	227 V	284 V	340 V
Napięcie końcowe rozładowania	134 V	179 V	224 V	268 V
Pojemność (nominalna)	62,7 Ah			
Maks. prąd ładowania	29 A			
Maks. prąd rozładowania (3 s)	40 A			
Maks. moc rozładowania (3 s)	6,2 kW	8,3 kW	10,3 kW	12,4 kW
Maks. moc rozładowania	4,6 kW	6,2 kW	7,7 kW	9,3 kW
Masa	107 kg	129 kg	151 kg	173 kg
Wymiary (Sz x W x G)	751 x 870 x 423 mm			
Pojedynczy moduł: Masa	22 kg			
Pojedynczy moduł: Wymiary (Sz x W x G)	546,1 x 216,8 x 155,3 mm			
Temperatura robocza podczas rozładowywania	-15 do 55 °C			
Temperatura robocza podczas ładowania	0 do 45 °C			
Temperatura przechowywania magazynu	-20 do 60 °C			
Kompatybilność (interfejs)	Inwerter SMA Sunny Boy Storage 3.7/5.0/6.0 (CAN)/Kostal PLENTICORE plus (RS-485)			
Chemia ogniw	Li-Ion NMC			
Głębokość rozładowania	80% DoD (w zależności od pojemności nominalnej)			
Liczba pełnych cykli	5000 lub 3000 (z pozostającą pojemnością wynoszącą 60% lub 80%)			