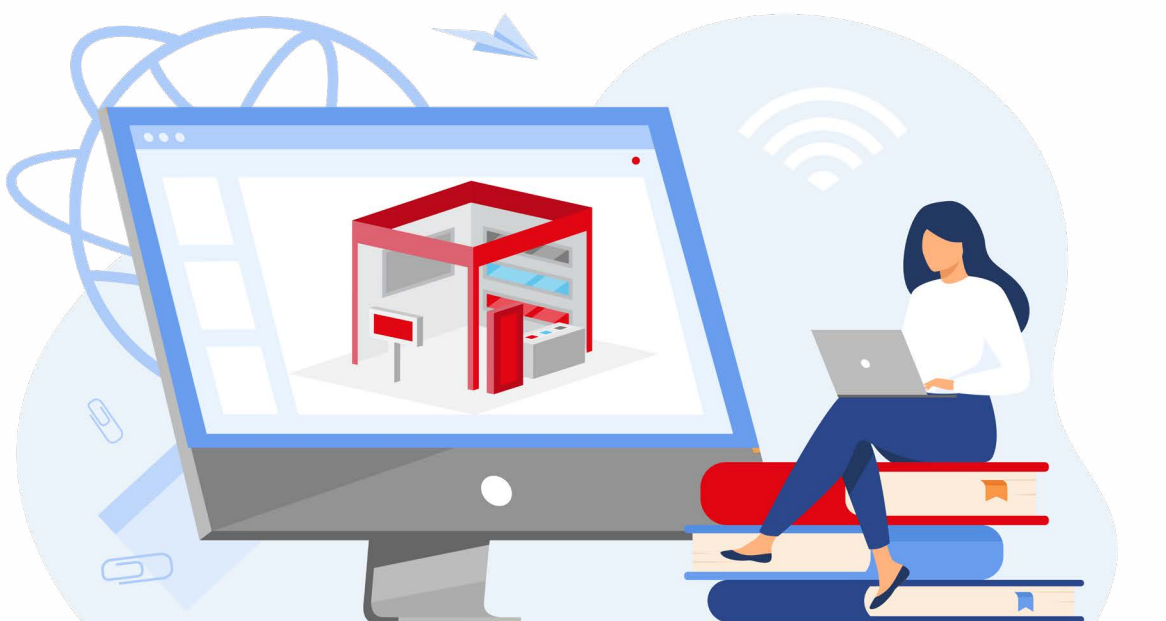


# PORTAL KLIENTA

## instrukcja obsługi

### UZUPEŁNIENIE WPISU DO KATALOGU



**Wejdź do świata targów, to proste!**

#### **REJESTRACJA W PORTALU KLIENTA UMOŻLIWIA:**

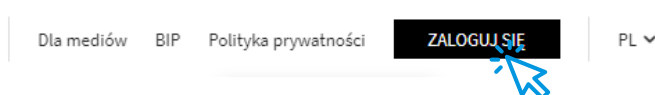
- Zgłoszenie online udziału w targach: zamówienie powierzchni i innych usług związanych z uczestnictwem w targach (np. hoteli, cateringu).
- Samodzielne zaprojektowanie stoiska w konfiguratorze 3D
- Zgłoszenie online do konkursów targowych
- Edytowanie informacji o firmie w internetowym katalogu wystawców
- Umawianie spotkań
- Stały dostęp do ofert, faktur i historii zamówień
- Helpdesk

# UZUPEŁNIENIE WPISU DO KATALOGU

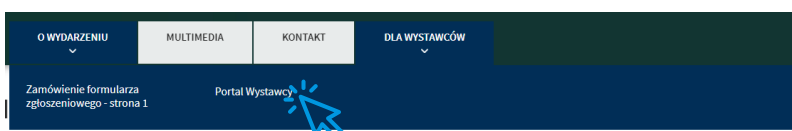
# 1

1. Link do Portalu Klienta znajduje się:

→ Na stronie [www.targikielce.pl](http://www.targikielce.pl) – zakładka **ZALOGUJ SIĘ**

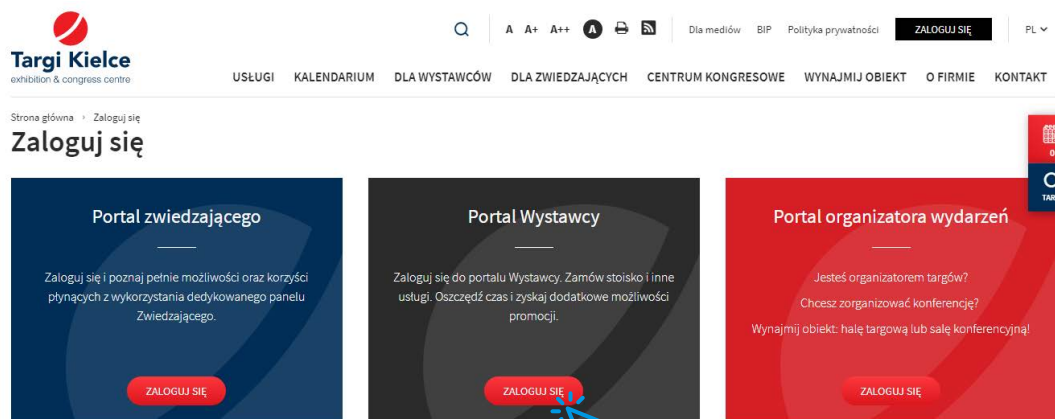


→ Na stronie wydarzenia targowego, w sekcji **DLA WYSTAWCÓW**



# 2

2. Po kliknięciu w jeden z powyższych linków, następuje przekierowanie na stronę główną, skąd należy wejść do Portalu Wystawcy (przycisk **ZALOGUJ SIĘ** w środkowym panelu)



3

3. Po kliknięciu pojawia się okienko logowania do Portalu klienta, gdzie należy się ZALOGOWAĆ (UWAGA: logowanie jest możliwe po wcześniejszej rejestracji, instrukcja rejestracji jest w oddzielnym pliku).

Logowanie do Portalu Klienta

PL

Zaloguj się na swoje konto

malgorzata.anna.rog@gmail.com

.....

Zapamiętaj logowanie

Nie mam konta

Rejestracja w portalu klienta umożliwia:

- ✓ Zgłoszenie online udziału w targach: zamówienie powierzchni i innych usług związanych z uczestnictwem w targach (np. hoteli, cateringu).
- ✓ Samodzielne zaprojektowanie stoiska w konfiguratorze 3D
- ✓ Zgłoszenie online do konkursów targowych
- ✓ Edytowanie informacji o firmie w internetowym katalogu wystawców
- ✓ Umawianie spotkań
- ✓ Stały dostęp do ofert, faktur i historii zamówień
- ✓ Helpdesk

ZALOGUJ SIĘ ZAPOMNIAŁEŚ HASŁA? ZAREJESTRUJ FIRMĘ

© 2021 - Edito .NET

4

4. Po zalogowaniu, w menu bocznym należy wybrać: WPIS DO KATALOGU WYSTAWCÓW lub wejść do edycji poprzez kafelki „Wpis do katalogu” na dole ekranu głównego.

Formularz zgłoszeniowy

Moje zamówienia

Oferty

Moje produkty i ogłoszenia

Kalendarze i spotkania

Konkursy

Wpis do katalogu wystawców

Materiały promocyjne partnerów

Helpdesk

Usługi reklamowe:

Zamów Reklama na terenie Targów Kielce PRZEGLĄDAJ

Zamówione Reklama online EDYTUJ ZAMÓWIENIE

Zamów Reklama w materiałach targowych, multimedia PRZEGLĄDAJ

Wpis do katalogu, współwystawcy, identyfikatory, karty parkingowe:

Do wypełnienia Wpis do katalogu Obowiązkowo do uzupełnienia UZUPEŁNIJ DANE

Do wypełnienia Współwystawcy Obowiązkowo do uzupełnienia UZUPEŁNIJ DANE

Zamówione Identyfikatory, karty parkingowe UZUPEŁNIJ DANE

Edito .NET v4.0.1904

# 5

5. Następnie należy uzupełnić pola z opisem i adresem firmy, linkami. Warto załączyć logo i zdjęcia firmy i jej produktów – czym bardziej kompletne informacje, tym lepsza prezentacja firmy w katalogu. Zaznaczenie branży, w jakiej działa firma ułatwi późniejsze wyszukiwanie przez zwiedzających targi.

The screenshot shows a registration form with the following fields and options:

- Metadata: Numer: —, Status katalogu: Brak, Opis statusu: —
- Nazwa firmy do publikacji: Limited Liability Company, Trading Company Blesk
- Adresy: Wybierz
- Treść opisu do katalogu w języku polskim: Opis (do 720 znaków) [0/720]
- Treść opisu do katalogu w języku obcym: Opis (do 720 znaków) [0/720]
- Logo: Upload icon
- Reklama do katalogu: Upload icon
- Branże: Wybierz
- Marki: Wybierz, + DODAJ MARKE

# 6

6. Po uzupełnieniu danych można zapisać dane do dalszej edycji (przycisk ZAPISZ) lub wysłać do publikacji (przycisk WYŚLIJ). Po kliknięciu przycisku WYŚLIJ nastąpi sprawdzenie poprawności wpisu przez pracownika Targów Kielce. W tym czasie wpis będzie zablokowany do edycji.

Istnieje również możliwość skopiowania wpisów z poprzednich lat (przycisk KOPIUJ Z POPRZEDNIEJ EDYCJI).

