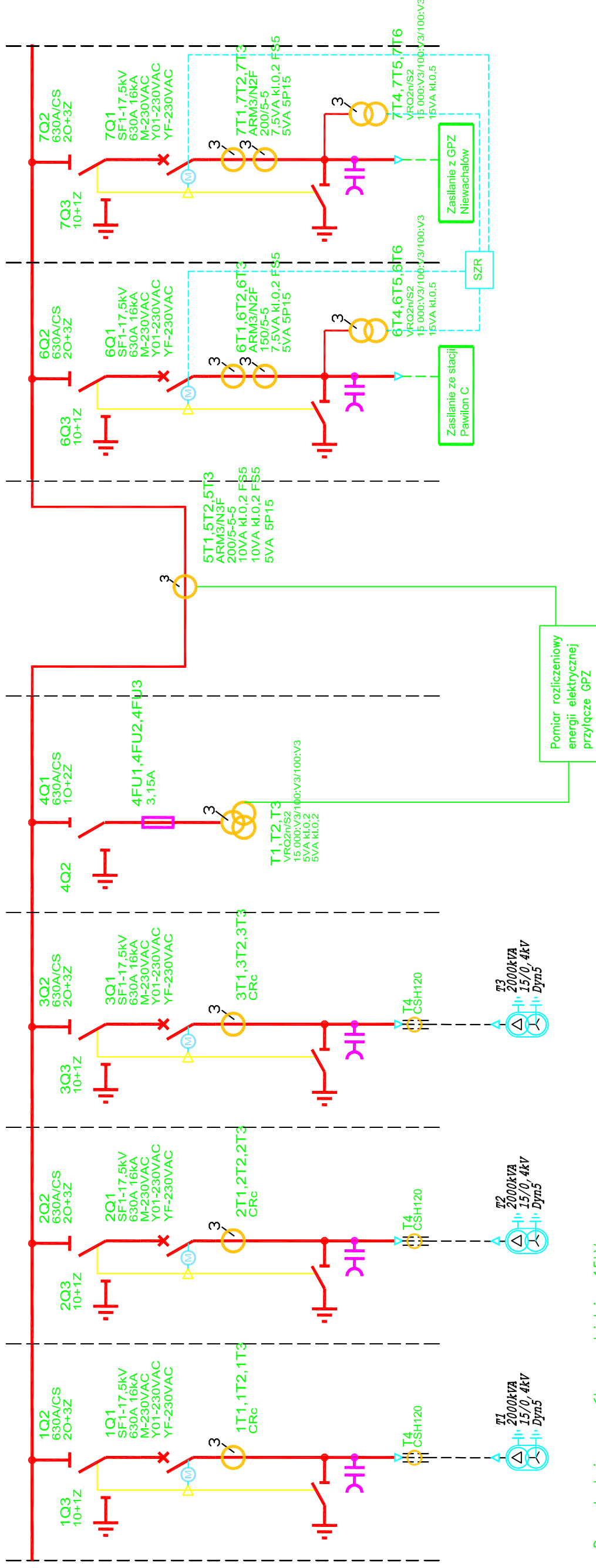


Rozdzielnica 15kV R15.2 - Część Odbiorcy

01	02	03	04	05	06	07
Nr pola	DM1-A	DM1-A	CM	GBCB	DM1-A	DM1-A
Typ pola	24kV 630A 16kA	24kV 630A 16kA	24kV 630A 16kA	24kV 630A 16kA	24kV 630A 16kA	24kV 630A 16kA
Przeznaczenie	Transformator T1 2000kVA	Transformator T2 2000kVA	Pole pomiaru napięcia	Pole pomiaru prądu	Pole zasilające z Pawilonu C	Pole zasilające z GPZ Niewachalów
Zabezpieczenie	VIP35	VIP35	--	--	SEPAM 1000+ S80	SEPAM 1000+ S40
Podstawowe funkcje zabezpieczenia						
Inne	--	--	--	--	Prądowy Blok Testowy	Prądowy Blok Testowy
Kabel	3 x YHAKXS (1 x 120 mm)	3 x YHAKXS (1 x 120 mm)	3 x YHAKXS (1 x 120 mm)	--	3 x YHAKXS 1 x 120 mm ²	3 x YHAKXS 1 x 240 mm ²



Dane techniczne ogólne rozdzielnic 15kV:

- Napięcie znamionowe: 3~50Hz, 17,5kV/IT
- Prąd znamionowy szyn: 630A
- Prąd znamionowy 1–sek.: 16kA/1s
- Wyłączniki w izolacji SF6 : 630A
- Napięcie pomocnicze: 230V AC
- Napięcie napędów: 230V AC
- Doprowadzenie kabli: od dołu
- Ustawienie rozdzielnic: przysięciana
- Stożek ochrony: IP3X
- Wytrzymałość na łuk wewnętrzny 12,5kA/0,7s

Uwaga:

Pomiędzy polami 5 i 6 układzie SZR – na zabezpieczeniu SEPAM 1000+ S80 Układ będzie wyposażony w przelącznik umożliwiający prace pole 5 jak zasilacz lub odpływ Przelącznik będzie realizował następujące funkcje

- SZR – nastawiony
 - SZR – odstawiony
 - Praca w pierścieniu
- (Praca w pierścieniu – będzie ściągata blokadę prac równoległej –
 – przesterowanie wyłącznika w polu numer 5 z odpływowego jako zasilające –
 – przestawienie grupy natak w polu 5.

BIURO ARCHITEKTONICZNE	BSP	BIURO STUDIÓW I PROJEKTÓW architekt Barbara Średniawa 44-100 Gillice ul. Nasyp 6 tel/fax: 32 335 11 09, e-mail: bsp@neostrada.pl
BIURA BRANŻOWE	KONSTRUKCJA:	INSTALACJE SANITARNE:
INWESTOR	INFER Białe Etapim ul. Wyszwickiego 65 41-940 Przekazy Śl.	NEOINVEST Sp. z o.o. ul. Sandomejska 105 25-524 Kielce
INWESTYCJA	TARGI KIELCE sp. z o.o. Kielce, ul. Zakładowa 1-3	PSYSTEM PROJEKT SYSTEM Tomasz Chyb 25-581 Kielce, ul. Pocharada 3 ul. tel. 041 581 58 64; psysem@psy.pl
RYSunEK	ROZBUDOWA TARGÓW KIELCE Kielce, ul. Zakładowa 1-3	HAŁA G
PROJEKTANT	mgr inż. Tomasz Chyb ul. Wyszwickiego 65 41-940 Przekazy Śl. (specjalność: inst. i inst. elektryczne)	SCHEMAT IDEOWY ZASILANIA ROZDZIELNI ŚN 15/0,4 KV W PROJEKTOWANEJ STACJI TRAFO
SPRAWDZAJĄCY	inż. Feliks Relidziński ul. Wyszwickiego 65 41-940 Przekazy Śl. (specjalność: inst. i inst. elektryczne)	FAZA
		BRANŻA
		SKALA
		DATA
		NR RYS.
		E.5