

Dekoder serii DS-6900UDI



Cechy i funkcje

Profesjonalny i niezawodny

- DS-6901UDI posiada wyjście HDMI, VGA, i BNC
- DS-6904UDI, DS-6908UDI, DS-6910UDI, DS-6912UDI, DS-6916UDI posiada wyjście HDMI (przystosowane do DVI-D) i BNC.
- Rozdzielczość do 4K (3840 × 2160@30Hz) przez wyjście HDMI.
- Dekodowanie do 16 kanałów w rozdzielczości 12 MP (DS-6916UDI).
- Kompresja wideo H.265+/H.265, H.264+/H.264, MPEG4 i MJPEG.
- Enkapsulacja w formatach: PS, RTP, TS, ES, HIK
- Trzy poziomy kodowania: podstawowy, główny i wysoki profil.
- Kompresja audio G.722, G711A, G726, G711U, MPEG2-L2, i AAC.
- Dwa typy dekodowania: aktywne i pasywne dekodowanie.
- Zdalne dekodowanie plików wideo.
- Możliwość obsługi wielu monitorów przez PC na zainstalowanym serwerze RSC.
- Wi-Fi można uruchomić za pomocą przeglądarki lub oprogramowania klienckiego. Można zdekodować ścianę wizyjną, jeżeli nie ma dostępu do sieci przewodowej.
- Dekodowanie strumieni przez URL i RTSP.
- Wyświetla zdekodowany strumień wideo na ścianie wizyjnej przez bezpośrednie połączenie kamery
- Konfigurowalne parametry LED (szerokość i wysokość) po podłączeniu diod
- Możliwość wyświetlania pomiarów temperatury, dzięki zastosowaniu kamery termowizyjnej, detekcja źródła pożaru oraz odtwarzanie i podgląd na żywo informacji z analizy obrazu (VCA).
- Możliwość włączenia lub wyłączenia informacji SMART dla kamery termowizyjnej
- Zdalna kontrola PTZ
- Dwukierunkowe audio.
- Technologia agregacji portów (Ethernet Channel).



DS-6901/6904/6908UDI

Specyfikacja

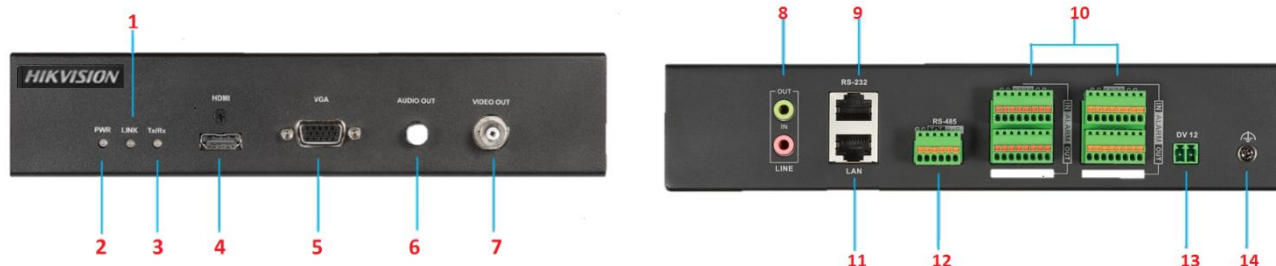
Model		DS-6901UDI	DS-6904UDI	DS-6908UDI
Wejście video/ audio	Wejście VGA i DVI-I	/	WSXGA: 1680×1050/60Hz WXGA: 1440×900/60Hz WXGA: 1280×800/60Hz, 1366×768/60Hz, 1080p: 1920 × 1080@50/60Hz UXGA: 1600 × 1200@60Hz XVGA: 1280 × 960@60Hz 720p: 1280 × 720@50Hz/60Hz SXGA: 1280 × 1024@60Hz XGA: 1024 × 768@60Hz	
Wyjście video/ audio	Wyjście HDMI	1-ch	4-ch	8-ch
		4K: 3840 × 2160@30Hz (tylko dla interfejsu nieparzystego) 1080p: 1920 × 1080@50/60Hz WSXGA: 1680×1050/60Hz UXGA: 1600 × 1200@60Hz (tylko dla interfejsu nieparzystego) 720p: 1280 × 720@50Hz/60Hz SXGA: 1280 × 1024@60Hz XGA: 1024 × 768@60Hz		
	Wyjście BNC Rozdzielczość dekodowania	1-ch	/	/
		1080p: 1920 × 1080@50/60Hz WSXGA: 1680×1050/60Hz SXGA: 1280 × 1024@60Hz 720p: 1280 × 720@50Hz/60Hz XGA: 1024 × 768@60Hz		
Liczba kanałów dekodowania	1-ch	2-ch, 1 DB 15	4-ch, 1 DB 15	
Dekodowanie video/ audio	Wydajność dekodowania	Do 12MP		
	Wejście VGA i DVI-I	16-ch	32-ch	64-ch
	Wyjście HDMI	12MP@20fps: 2-ch 8MP@30fps: 4-ch 5MP@30fps: 6-ch 3MP@30fps: 10-ch 1080p@30fps: 16-ch	12MP@20fps:4-ch 8MP@30fps: 8-ch 5MP@30fps: 12-ch 3MP@30fps: 20-ch 1080p@30fps: 32-ch	12MP@20fps:8-ch 8MP@30fps: 16-ch 5MP@30fps: 24-ch 3MP@30fps: 40-ch 1080p@30fps: 64-ch
	Podział ekeranu	1/4/6/8/9/12/16	1/4/6/8/9/12/16/25	1/4/6/8/9/12/16/25/36
Interfejs zewnętrzny	Interfejs sieciowy	1, 10/100/1000 Mbps self-adaptive	2, 10/100/1000 Mbps samoadaptacyjny interfejs do zarządzania 2, 10/100/1000 Mbps samoadaptacyjny	

	Ethernet interfejs	interfejs Ethernet 16, 10M/100Mbps samoadaptacyjny interfejs Ethernet		
	Interfejs szeregowy	1 RS-232 (RJ45), 1 RS-485		
	Wejście audio dwukierunkowe	1-ch, 3.5 mm złącze (2.0 Vp-p, 1 K Ω)		
	Wyjście audio dwukierunkowe	1-ch, 3.5 mm złącze (2.0 Vp-p, 1 K Ω)		
	Wyjście audio	1-ch	4-ch, 1 DB 15	8-ch, 1 DB 15
	Wejście alarmowe	8-ch		
	Wyjście alarmowe	8-ch		
Ogólne	Zasilanie	12 VDC	220 VAC	
	Pobór prądu	≤ 15 W	≤ 70 W	
	Temperatura pracy	-10 °C to +55 °C (14 °F to 131 °F)		
	Wilgotność	10% - 90%		
	Wymiary (W x D x H)	220 x 148 x 45 mm (8.66 x 5.83 x 1.77 inch)	440 x 311 x 44.5 mm (17.32 x 12.24 x 1.75 inch)	
	Waga	≤ 1.2 kg (2.65 lb)	≤ 5.2 kg (11.4 lb)	

	Wyjście audio dwukierunkowe	1-ch, 3.5 mm złącze (2.0 Vp-p, 1 K Ω)		
	Wyjście audio	10-ch, 2 DB 15	12-ch, 2DB 15	16-ch, 2 DB 15
	Wejście alarmowe	8		
	Wyjście alarmowe	8		
Ogólne	Zasilanie	100 - 240 VAC		
	Pobór prądu	≤ 108 W		
	Temperatura pracy	-10 °C - +55 °C (14 °F to 131 °F)		
	Wilgotność	10% - 90%		
	Wymiary (W \times D \times H)	440 \times 311 \times 80 mm (17.32 \times 12.24 \times 3.15 inch)		
	Waga	≤ 6.4 kg (14.11 lb)		

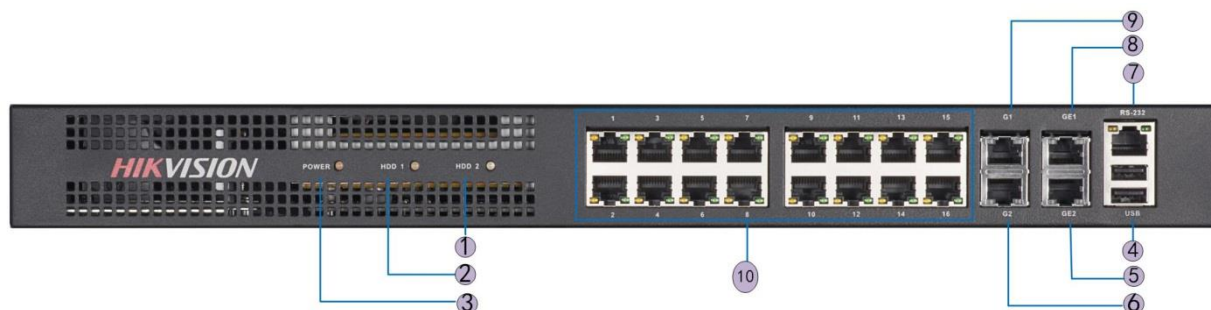
Interfejsy

DS-6901UDI przedni i tylny panel



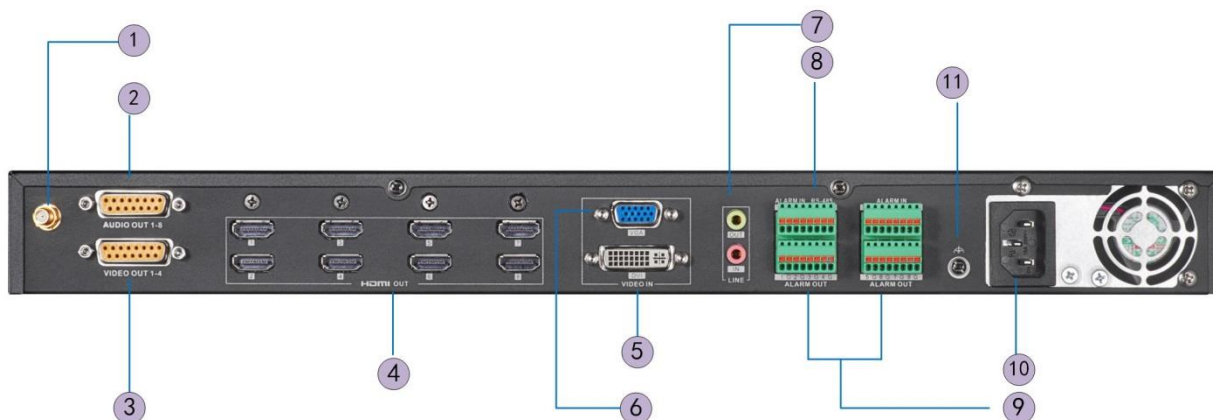
Numer	Opis	Numer	Opis
1	Połączenie sieciowe wskaźnik LED	8	Wejście/ wyjście liniowe
2	Wskaźnik zasilania LED	9	RS-232 interfejs
3	Transmisja danych/ status odbioru, wskaźnik LED	10	Wejście/ wyjście alarmowe
4	Wyjście wideo HDMI	11	LAN 10/100/1000 Mbps Ethernet interfejs
5	Wyjście wideo VGA	12	Interfejs RS-485
6	Wyjście audio	13	Zasilanie (12 VDC)
7	Wyjście wideo BNC	14	GND (Uziemienie)

DS-6904UDI/6908UDI Przedni panel



Numer	Opis	Numer	Opis
1	Wskaźnik zasilanie	6	LAN 10/100/1000 Mbps Ethernet interfejs 2
2	Wskaźnik HDD 1	7	RS-232 interface
3	Wskaźnik HDD 2	8	Lokalny interfejs zarządzania siecią 1
4	USB 2.0	9	LAN 10/100/1000 Mbps Ethernet interfejs 1
5	Lokalny interfejs zarządzania siecią 2	10	LAN 10/100 Mbps Ethernet interfejs

DS-6908UDI Tylony panel

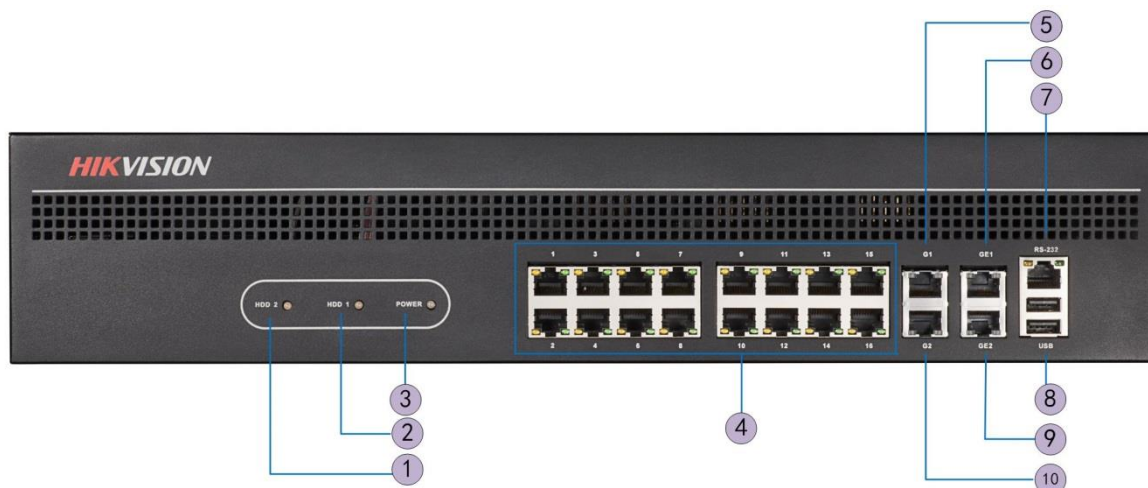


Numer	Opis	Numer	Opis
1	Wi-Fi	7	Wejście / wyjście liniowy
2	Wyjście audio	8	RS-485 interface
3	Wyjście wideo	9	Wejście/ wyjście alarmowe
4	Wyjście wideo HDMI	10	Zasilanie
5	Wejście wideo DVI	11	GND
6	Wejście wideo VGA		



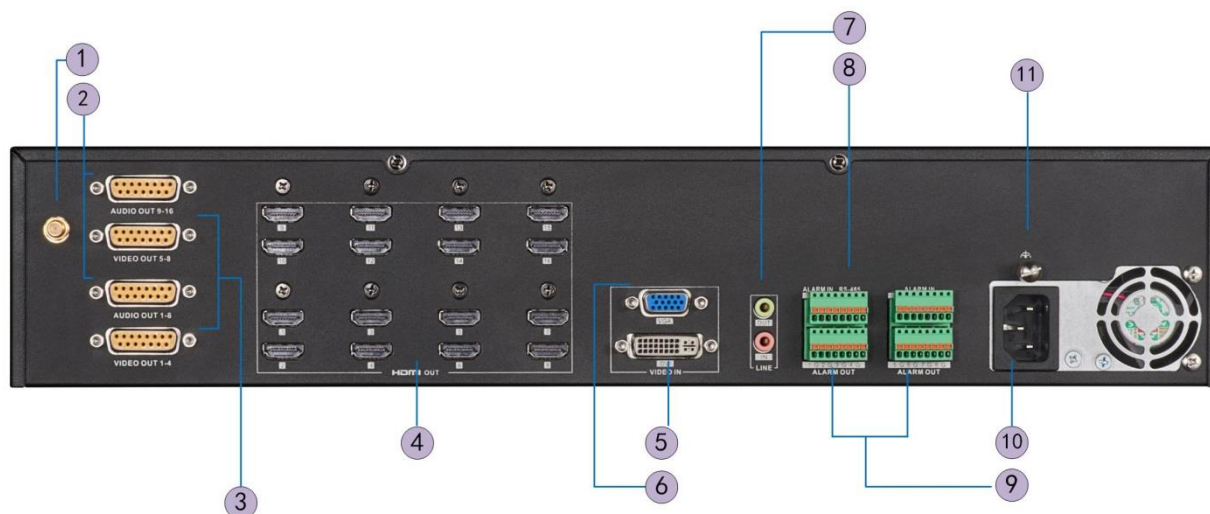
DS-6904UDI posiada 4 wyjścia HDMI, a pozostałe interfejsy są takie same jak w DS-6908UDI.

DS-6910UDI/6912UDI Przedni panel



Numer	Opis	Numer	Opis
1	Wskaźnik HDD 1	6	Lokalny interfejs zarządzania siecią 1
2	Wskaźnik HDD 2	7	RS-232 interface
3	Wskaźnik zasilania	8	USB 2.0
4	LAN 10/100Mbps Ethernet interfejs	9	Lokalny interfejs zarządzania siecią 2
5	LAN 10/100/1000 Mbps Ethernet interfejs 1	10	LAN 10/100/1000 Mbps Ethernet interfejs 2

DS-6916UDI Tylny panel



Numer	Opis	Numer	Opis
1	Wi-Fi	7	Wejście / wyjście liniowe
2	Wyjście audio	8	RS-485 interfejs
3	Wyjście wideo	9	Wejście/ wyjście alarmowe
4	Wyjście wideo HDMI	10	Zasilanie
5	Wejście wideo DVI	11	GND
6	Wyjście wideo VGA		

Distributed by



DS-6910UDI posiada 10 wyjść HDMI, DS-6912UDI posiada 12 wyjść HDMI i inne interfejsy są takie same w DS-6916UDI.

HIKVISION

Headquarters

No.555 Qianmo Road, Binjiang District,
Hangzhou 310051, China
T +86-571-8807-5998
overseasbusiness@hikvision.com

Hikvision USA
T +1-909-895-0400
sales.usa@hikvision.com

Hikvision Italy
T +39-0438-6902
info.it@hikvision.com

Hikvision Singapore
T +65-6684-4718
sg@hikvision.com

Hikvision Africa
T +27 (0) 0351172
sale.africa@hikvision.com

Hikvision Europe
T +31-23-55-42-770
info.eu@hikvision.com

Hikvision France
T +33(0)1-85-330-450
info.fr@hikvision.com

Hikvision Oceania
T +61-2-8599-4233
salesau@hikvision.com

Hikvision Hong Kong
T +852-2151-1761

Hikvision Middle East
T +971-4-8816086
salesme@hikvision.com

Hikvision Spain
T +34-91-737-16-55
info.es@hikvision.com

Hikvision Canada
T +1-909-895-0400
sales.usa@hikvision.com

Hikvision Russia
T +7-495-669-67-99
saleru@hikvision.com

Hikvision Poland
T +48-22-460-01-50
poland@hikvision.com

Hikvision Korea
T +82-31-731-8841
sales.korea@hikvision.com

Hikvision India
T +91-22-28469900
sales@pramahikvision.com

Hikvision UK
T +01628-902140
support.uk@hikvision.com

Hikvision Brazil
T +55 11 3318-0050
Latam.support@hikvision.com

Dostępne modele

DS-6901UDI, DS-6904UDI, DS-6908UDI, DS-6910UDI, DS-6912UDI,
DS-6916UDI